

CVZYNT5

ชิงเต่า

เที่ยวเมืองตากอากาศสไตล์ยุโรป
เยียนไถ - เว่ยไห่ - ชิงเต่า (เข้า-ออกเยียนไถ)

5 วัน
4 คืน

บินเย็น
กลับตึก

โบสท์เชนตีไมเคิล

ท่าเรือเจี้ยนเฉียว

วาฬเดี่ยวตาย

คอนเฟิร์ม ออกเดินทาง **ทุกพีเรียด 2** ท่านขึ้นไป

สิงหาคม 69 - กุมภาพันธ์ 70

ราคาเริ่มต้น

20,899

SCAN ME

เมนูพิเศษ

เมนูซีฟู้ดหนึ่ง
ปิ้งย่างเกาหลี

เยียนไถ-วาฬเดี่ยวตาย-โบสท์เชนตีไมเคิล-ถนนจงซานลู่-กินเบียร์ชิงเต่า-ถนนหลงเจียง-จตุรัส 54

- ✓ เช็ควิน 3 เมืองพิวส์ยุโรปสุดฮิต เยียนไถ-เว่ยไห่-ชิงเต่า
- ✓ ชมความงามของ ซาโจโจ้ว หมู่บ้านริมอ่าว สไตล์"อิตาลี Cinque Terre "
- ✓ ชมต้นกำเนิดเบียร์ระดับโลก พร้อมสัมผัสวัฒนธรรมเบียร์กว่า 100 ปี โรงงานเบียร์ชิงเต่า
- ✓ สุดชิลกับบรรยากาศ ถนนคนเดินจงซาน หัวใจแห่งชิงเต่า ที่ทุกก้าวเต็มไปด้วยประวัติศาสตร์
- ✓ เช็ควินแลนด์มาร์คคู่กรอบรูปแห่งความสุข "เว่ยไห่"
- ✓ ชมประติมากรรม สีแดงสดใสอันเป็นเอกลักษณ์ ที่จตุรัส 54 ชื่อ"สายลมแห่งเดือนพฤษภาคม"
- ✓ ถ่ายรูปสุดคุลกับ เจ้าวาฬเดี่ยวตาย แห่งเยียนไถ
- ✓ แลมฟรีกระเป๋าผ้าลดโลกร้อน ท่านละ 1 ใบ



กำหนดการเดินทาง : สิงหาคม 2569 – กุมภาพันธ์ 2570



Check in China
CVZYN5
เหียนไถ เว่ยไห่ ซิงเต่า
5วัน 4คืน #ทัวร์ไม่ลงร้าน





เส้นทางการบิน	เที่ยวบิน	เวลาออก-เวลาถึง	ระยะเวลาเดินทาง
สุวรรณภูมิ-เหียนไถ (BKK-YNT)	VZ3758	16.10-22.00	5 ชั่วโมง 50 นาที
เหียนไถ-สุวรรณภูมิ (YNT-BKK)	VZ3739	23.00-03.10+1	5 ชั่วโมง 10 นาที

กรณีลูกค้ามีซื้อตัวภายในประเทศ กรุณาสอบถามคอนเฟิร์มตารางการบินกับทางเจ้าหน้าที่อีกครั้ง
เที่ยวบิน, ราคาตัวและรายการอาจมีการเปลี่ยนแปลงได้ตามความเหมาะสม โดยมีต้องแจ้งให้ ทราบล่วงหน้า

วันที่	รายการท่องเที่ยว	รายละเอียดมื้ออาหาร จำนวน 10 มื้อ			โรงแรมที่พัก หรือเทียบเท่า
		เช้า	เที่ยง	เย็น	
1	สนามบินสุวรรณภูมิ-สนามบินนานาชาติเหียนไถผิงไหล (เหียนไถ)-เข้าโรงแรม BKK-YNT VZ3758 (16.10-22.00)	-	-	-	HOLIDAY INN EXPRESS YANTAI YEDA 4 ดาวหรือเทียบเท่า
2	เหียนไถ-เว่ยไห่-สวนสาธารณะเว่ยไห่ซม (ประตูแห่งความสุข+กรอปรูป)-ถ่ายรูปเรืออับปางบลูวิส (BLUEWAYS)-สวนสาธารณะไห่หยวน-ถนนฮั่วจวีป่า-ตลาด ฮั่นเลอฟาง	☉	☉	☉	NISHI HAITAI HOTEL / PEARL HOTEL 4 ดาวหรือเทียบเท่า
3	เว่ยไห่ไปซิงเต่า-สะพานจ้านเฉียว-ชมวิวเกาะเสี่ยวซิงเต่า จากระยะไกล-ชมโบสถ์เซนต์ไมเคิล-ถนนจงชาน-จัตุรัส-NO 3 BATHING BEACH ชมแสงสียามค่ำคืน	☉	☉	☉ ซีฟู้ด	GLODEN TULIP QINGDAO HONGDAO /HOLIDAY INN EXPRESS 4 ดาวหรือเทียบเท่า
4	ซิงเต่า-ซาจื่อโซ่ว-ถนนหลงเจียง-SILVERFISH STREET โรงงานเบียร์ซิงเต่า(รวมชิมเบียร์)-เกาะเสี่ยวหม่ายเต่า- ถนนคนเดินไถตงอิสระซ้อปิง	☉	☉ ปิ้งย่างเกาหลี	-	GLODEN TULIP QINGDAO HONGDAO /HOLIDAY INN EXPRESS 4 ดาวหรือเทียบเท่า
5	เหียนไถ-YANYAI HAICHANG FISHER'MAN WHARF- ถนนเฉาหยาง-วาฬเดี่ยวตาย-สนามบินนานาชาติเหียนไถ ผิงไหล(เหียนไถ)-สนามบินสุวรรณภูมิ YNT-BKK VZ3739 (23.00-03.10+)	☉	☉	-	


รายการทัวร์อาจมีการสลับปรับเปลี่ยนตามความเหมาะสม โดยผู้จัดจะคำนึงถึงผลประโยชน์ของลูกค้าเป็นสำคัญ

- วันแรก** สนามบินสุวรรณภูมิ-สนามบินนานาชาติเชียงใหม่(เชียงใหม่)-เข้าโรงแรม BKK-YNT VZ3758 (16.10-22.00)
- 13.10 น. **คณะพร้อมกัน ณ สนามบินสุวรรณภูมิ ชั้น 4 เคาน์เตอร์ สายการบิน VIETJET AIR** เจ้าหน้าที่ของบริษัทฯ คอยอำนวยความสะดวกให้แก่ท่านก่อนเดินทางขึ้นเครื่อง
- 16.10 น. นำท่านเหินฟ้าสู่ เมืองเชียงใหม่ โดยเที่ยวบินที่ VZ3758 **ไม่รวมบริการอาหารบนเครื่อง**
- 22.00 น. เดินทางถึงเมืองเชียงใหม่ หลังผ่านพิธีการตรวจคนเข้าเมืองเรียบร้อยแล้ว



 นำท่านเดินทางเข้าพัก HOLIDAY INN EXPRESS YANTAI YEDA HOTEL4 ดาว หรือเทียบเท่า

- วันที่สอง** เชียงใหม่-เวียงไค้-สวนสาธารณะเวียงไค้ชม (ประตูแห่งความสุข+กรอปรูป) -ถ่ายรูปเรืออัปปางบลูวิส(BLUEWAYS)-สวนสาธารณะให้หยวน-ถนนฮั่วจวีป่า-ตลาดฮั่นเลอปาง

เช้า  **ต้อนรับท่านเช้า ณ ห้องอาหารของโรงแรม (1)**

จากนั้นนำท่านเดินทางสู่ **เมืองเวียงไค้ (ใช้เวลาเดินทางประมาณ 6 ชั่วโมง)** เมืองตากอากาศริมทะเลอันงดงามแห่งมณฑลชานตง ได้รับการขนานนามว่าเป็น "ไข่มุกแห่งทะเลเหลือง" ด้วยเสน่ห์ของท้องทะเลสีคราม ชายฝั่งที่ทอดยาวและอากาศบริสุทธิ์ตลอดทั้งปี เมืองแห่งนี้ผสมผสานความงดงามของธรรมชาติเข้ากับคามทันสมัยได้อย่างลงตัว มอบบรรยากาศเงียบสงบและผ่อนคลาย เหมาะสำหรับการพักผ่อน พร้อมสัมผัสความงามของเมืองชายทะเลที่ได้รับการยกย่องว่าน่าอยู่ที่สุดแห่งหนึ่งของประเทศจีน

นำท่านเที่ยวชม **สวนสาธารณะเวียงไค้** ถ่ายภาพคู่กับ**(ประตูแห่งความสุข+กรอปรูป)** แลนด์มาร์กสำคัญริมทะเลของเมือง ชม "ประตูแห่งความสุข" สัญลักษณ์แห่งความโชคดีและความสมหวังที่ใหญ่ที่สุดของเวียงไค้ พร้อมเก็บภาพความประทับใจกับกรอปรูปวิวทะเลสุดโรแมนติก ซึ่งเป็นอีกหนึ่งจุดเช็คอินยอดนิยมที่ไม่ควรพลาด ท่ามกลางบรรยากาศอันงดงามของท้องทะเลสีคราม



เที่ยง  **ต้อนรับท่านเที่ยง ณ ภัตตาคาร (2)**

นำท่านเที่ยวชม เรืออัปปางบลูวิส BLUEWAYS แลนด์มาร์กสุดไวรัลแห่งเมืองเว่ยไห่ กับภาพซากเรือสินค้าขนาดยักษ์สัญชาติปานามาที่เกยตื้นริมชายฝั่ง หลังพายุไต้ฝุ่นในปี 2022 ก่อนจะกลายเป็นจุดถ่ายภาพสุดเท่ที่โด่งดังไปทั่วโซเชี่ยล ความยิ่งใหญ่ของตัวเรือที่ตัดกับทะเลสีครามและท้องฟ้ากว้างสุดสายตา สร้างบรรยากาศสุดดราม่า ลึกลับ และมีเสน่ห์ราวฉากภาพยนตร์ พร้อมมุมมองถ่ายรูปลสไตล์ Cinematic ที่สายคอนเทนต์และนักท่องเที่ยวไม่ควรพลาดเมื่อมาเยือนเว่ยไห่



นำท่านชม สวนสาธารณะไห่หยวน (Haiyuan Park) เขตหวนชุย เมืองเว่ยไห่ มณฑลชานตง แลนด์มาร์กริมทะเลบรรยากาศสุดชิลที่ยังคงความเป็นธรรมชาติไว้อย่างลงตัว โดดเด่นด้วยวิวทะเลสีครามตัดกับโขดหินริมฝั่ง และวิถีชีวิตชาวประมงท้องถิ่นที่ยังมีเสน่ห์ไม่เสื่อมคลาย ภายในสวนท่านจะได้ชมเรือประมงสีขาว-ฟ้าจอดเรียงรายริมชายฝั่ง สร้างบรรยากาศคลาสสิกริมทะเลที่งดงามแปลกตา พร้อมเดินเล่นบนทางเดินเลียบทะเล รับลมเย็นสบายและชมวิวท้องทะเลแบบพาโนรามา อีกทั้งยังสามารถเก็บภาพความประทับใจกับโขดหินธรรมชาติริมน้ำ ซึ่งให้มุมถ่ายภาพสวยงามแตกต่างกันในแต่ละช่วงเวลา โดยเฉพาะช่วงน้ำลงที่จะเผยเสน่ห์ของชายฝั่งได้อย่างชัดเจน เป็นอีกหนึ่งจุดเช็คอินที่ทั้งสงบ สวยงาม และน่าประทับใจ



นำท่านสู่ ถนนฮั่วจวีปาเจีย (Huazhu Bajie) แลนด์มาร์กสุดชิคแห่งเมืองเว่ยไห่ ถนนริมทะเลที่มีเอกลักษณ์ด้วยแนวถนนลาดเอียงจากทิศใต้ไปทิศเหนือ สร้างมุมมองทัศนียภาพแปลกตาและสวยงาม จนได้รับฉายาว่า “คามาคูระน้อย” บรรยากาศสองข้างทางเต็มไปด้วยร้านค้า คาเฟ่ และร้านอาหารริมทะเล รวมถึงบริการเช่าเสื้อผ้าสำหรับถ่ายภาพ เพิ่มสีสันให้การเดินเล่นสนุกและมีชีวิตชีวา นอกจากนี้ยังสามารถเพลิดเพลินกับชายหาดที่อยู่ใกล้เคียง ซึ่งมีน้ำทะเลใส หาดทรายละเอียด เหมาะสำหรับการพักผ่อน ถ่ายภาพ และสัมผัสบรรยากาศสุดชิลริมทะเลของเว่ยไห่



นำท่านสู่ ตลาดฮั่นเล่อฟาง (Han Le Fang Night Market) ตลาดกลางคืนชื่อดังแห่งเมืองเว่ยไห่ ที่ผสมผสานบรรยากาศสไตล์เกาหลีเข้ากับเสน่ห์ท้องถิ่นได้อย่างลงตัว จนได้รับการขนานนามว่าเป็น “เมืองเกาหลีของจีน” และ “เมืองเว่ยไห่ที่ไม่เคยหลับไหล” ภายในตลาดเต็มไปด้วยแสงสีเสียงยามค่ำคินสุดคึกคัก รยล้อมด้วยร้านค้า ร้านอาหาร และของกินหลากหลาย ทั้งอาหารท้องถิ่นจีน อาหารสตรีทฟู้ด ไปจนถึงอาหารเกาหลีแท้ๆ ให้ท่านได้ลิ้มลองอย่างจุใจ นอกจากนี้ยังมีสินค้า ของที่ระลึก และของฝากมากมายให้เลือกซื้อ บรรยากาศยามค่ำคินที่สว่างไสว และมีชีวิตชีวา ทำให้ที่นี่เป็นอีกหนึ่งจุดเช็คอินที่ไม่ควรพลาดเมื่อมาเยือนเว่ยไห่



ค่า  รับประทานค่า ฌ ภัตตาคาร (3)

 นำท่านเดินทางเข้าที่พัก NISHI HAITAI HOTEL // PEARL HOTEL HOTEL 4 ดาวหรือเทียบเท่า

วันที่สาม เวียดนามไปชิงเต่า-สะพานจ้านเจียว-ชมโบสถ์เซนต์ไมเคิล-ถนนจงซาน-จัตุรัส54 - NO 3 BATHING BEACH

เช้า **📍 รับประทานเช้า ณ ห้องอาหารของโรงแรม (4)**

จากนั้นนำท่านเดินทางสู่ เมืองชิงเต่า เมืองชายทะเลสุดฮิตแห่งมณฑลซานตงที่มีเสน่ห์ที่ไม่เหมือนใคร โดดเด่นด้วยบรรยากาศเมืองท่าริมทะเลผสมผสานสถาปัตยกรรมสไตล์ยุโรปจากยุคเยอรมันได้อย่างลงตัว รายล้อมด้วยวิวทะเลสีเขียวครามและอากาศบริสุทธิ์ตลอดเส้นทาง และเป็นเมืองที่เต็มไปด้วยสีสัน ความโรแมนติก และมุมถ่ายรูปสวยงามเหมาะสำหรับการพักผ่อนและเก็บความประทับใจในทุกช่วงเวลา **สะพานจ้านเจียว** แลนด์มาร์กอันดับหนึ่งของชิงเต่า เป็นสะพานไม้ที่ทอดยาวลงไปในทะเลตงไห่ ปลายสะพานมีศาลาจีนโบราณทรงแปดเหลี่ยมชื่อ "หุ้ยหลานเกอ" (Huilan Pavilion) ซึ่งเป็นสัญลักษณ์บนฉลากเบียร์ชิงเต่าที่ทุกคนคุ้นตา เกาะเสี่ยวชิงเต่า ปรากฏการณ์สีขาวสไตล์เยอรมัน ตั้งเด่นเป็นสง่าอยู่กลางทะเล เกาะนี้คือที่มาของชื่อเมืองชิงเต่า (แปลว่า เกาะสีเขียว) การชมจากระยะไกลจะได้มุมมองที่เห็นเกาะตัดกับเส้นขอบฟ้าและผืนน้ำได้อย่างสวยงามที่สุด ถนนจงซาน ถนนคนเดินสายประวัติศาสตร์เก่าแก่กว่าร้อยปี สองข้างทางเต็มไปด้วยอาคารสถาปัตยกรรมสไตล์ยุโรปผสมผสานจีน (สไตล์ปักกั๋ว) ปัจจุบันเป็นแหล่งรวมร้านค้า ร้านของฝาก ร้านเบียร์สดชิงเต่า และคาเฟ่ชิคๆ ให้เดินเล่นได้อย่างเพลิดเพลิน โบสถ์เซนต์ไมเคิล โบสถ์คาทอลิกสไตล์โกธิคและโรมานเนสก์ สร้างด้วยหินแกรนิตสีเหลืองอ่อน มีหอระฆังยอดแหลมสูงตระหง่าน โบสถ์นี้ตั้งอยู่บนเนินเขาของถนนจงซาน ลานกว้างด้านหน้ามักเต็มไปด้วยคู่รักชาวจีนที่มาถ่ายรูปแต่งงาน เพราะได้ฟีลเหมือนอยู่ประเทศเยอรมนี



เที่ยง **📍 รับประทานเที่ยง ณ ภัตตาคาร (5)**

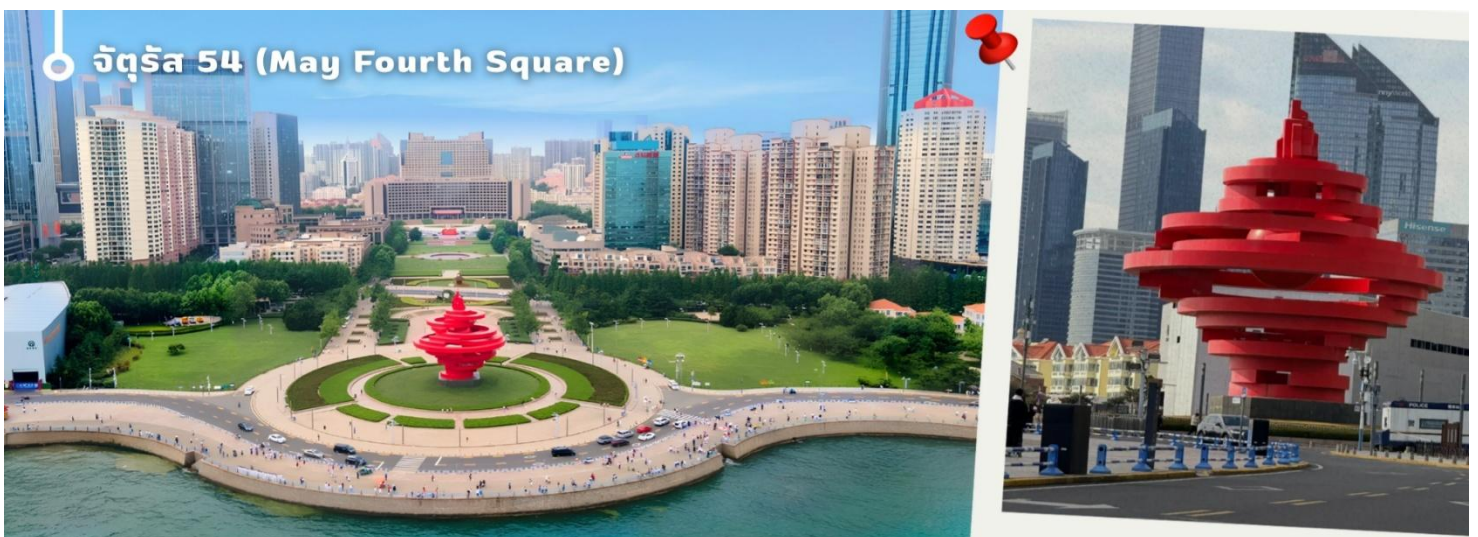
นำท่านชม โบสถ์เซนต์ไมเคิล แลนด์มาร์กสำคัญและหนึ่งในสัญลักษณ์แห่งเมืองชิงเต่า โดดเด่นด้วยสถาปัตยกรรมสไตล์โกธิคผสมผสานศิลปะยุโรปตะวันตกอันงดงาม โบสถ์แห่งนี้สร้างขึ้นในช่วงปี ค.ศ. 1932-1934 และได้รับการยกย่องให้เป็นหนึ่งในอาคารประวัติศาสตร์ที่ทรงคุณค่าที่สุดของเมือง ภายในบรรยากาศสงบและศักดิ์สิทธิ์ เหมาะแก่การเยี่ยมชมและเก็บภาพความประทับใจ ท่ามกลางความงดงามของสถาปัตยกรรมที่สะท้อนการผสมผสานระหว่างวัฒนธรรมตะวันออกและตะวันตกได้อย่างลงตัว จนกลายเป็นจุดเช็คอินยอดนิยมที่นักท่องเที่ยวไม่ควรพลาด



นำท่านชม ถนนจงซาน (Zhongshan Road) ย่านการค้าเก่าแก่และถนนสายประวัติศาสตร์ที่ได้รับการขนานนามว่าเป็น “ถนนแม่แห่งเมืองชิงเต่า” โดดเด่นด้วยอาคารสถาปัตยกรรมสไตล์ยุโรปอันสวยงามที่ผสมผสานเสน่ห์ของอดีตและความทันสมัยได้อย่างลงตัว เพลิดเพลินกับการเลือกซื้อสินค้าแฟชั่น สินค้าท้องถิ่น และของฝากจากร้านค้าชื่อดังมากมายตลอดสองข้างทาง พร้อมสัมผัสบรรยากาศสุดโรแมนติก เหมาะแก่การเดินเล่น ถ่ายภาพเช็คอิน และเก็บความประทับใจท่ามกลางเมืองท่าริมทะเลที่มีเสน่ห์แห่งนี้ นับเป็นอีกหนึ่งจุดหมายยอดนิยมที่ไม่ควรพลาดเมื่อมาเยือนเมืองชิงเต่า



นำท่านเดินทางสู่ จัตุรัส 54 (May Fourth Square) แลนด์มาร์กชื่อดังและสัญลักษณ์แห่งเมืองชิงเต่า โดดเด่นด้วยประติมากรรมสีแดง “May Wind” อันเป็นเอกลักษณ์ ตั้งอยู่ริมอ่าวผู้ซาน ท่ามกลางทัศนียภาพอันงดงามของทะเลและเส้นขอบฟ้าเมืองชิงเต่า เพลิดเพลินกับการเดินเล่น ชมบรรยากาศเมืองสมัยใหม่ ถ่ายภาพเช็คอินกับมุมยอดนิยมของเมือง และสัมผัสความสวยงามของย่านธุรกิจริมทะเลที่ผสมผสานประวัติศาสตร์และความทันสมัยได้อย่างลงตัว ในช่วงค่ำสามารถชมการแสดงแสงสีสุดตระการตาจากอาคารสูงริมอ่าว ซึ่งถือเป็นอีกหนึ่งไฮไลท์ที่ไม่ควรพลาด



นำท่านเดินทางสู่ NO 3 BATHING BEACH ชมไฟกลางคืน จุดเช็คอินชื่อดังของเมืองชิงเต่า ที่ได้รับฉายาว่า “Cyberpunk Beach” ในยามค่ำคืน อาคารสูงริมชายฝั่งจะประดับไฟ LED หลากสีสัน สะท้อนความงดงามบนผืนน้ำทะเล สร้างบรรยากาศสุดโรแมนติกและทันสมัย ราวกับอยู่ในโลกแห่งอนาคต เหมาะสำหรับการพักผ่อน เดินเล่นริมทะเล และเก็บภาพความประทับใจยามค่ำคืน



No 3 bathing beach

ค่า **📌 รับประทานค่า ณ ภัตตาคาร (6) เมนูซีฟู้ด**

🏠 นำท่านเดินทางเข้าพัก GLODEN TULIP QINGDAO HONGDAO // HOLIDAY INN EXPRESS HOTEL ระดับ 4 ดาวหรือเทียบเท่า

วันที่สี่ ซิงเต่า-ซาจื่อโข่ว-ถนนหลงเจียง-SILVERFISH STREET -โรงงานเบียร์ซิงเต่า(รวมชิมเบียร์)-เกาะเสี่ยวหม่ายเต่า-ถนนคนเดินไถตง

เช้า **📌 รับประทานเช้า ณ ห้องอาหารของโรงแรม (7)**

นำท่านสู่ ซาจื่อโข่ว (Shazikou) หมู่บ้านชาวประมงเก่าแก่ริมชายฝั่งซิงเต่า ตั้งอยู่บริเวณเชิงเขาเหลาซาน โดดเด่นด้วยบ้านเรือนสีสดใสที่เรียงรายลดหลั่นไปตามไหล่เขา ตัดกับท้องทะเลสีครามและภูเขาอันงดงาม จนได้รับฉายาว่าเป็น “หมู่บ้านริมทะเลสไตล์ยุโรป” สัมผัสวิถีชีวิตชุมชนชาวประมงดั้งเดิม ชมทัศนียภาพอันเจียบสงบของภูเขาและทะเล พร้อมเลือกซื้ออาหารทะเลสดใหม่ และเก็บภาพความประทับใจกับหนึ่งในแลนด์มาร์กยอดนิยมของซิงเต่า

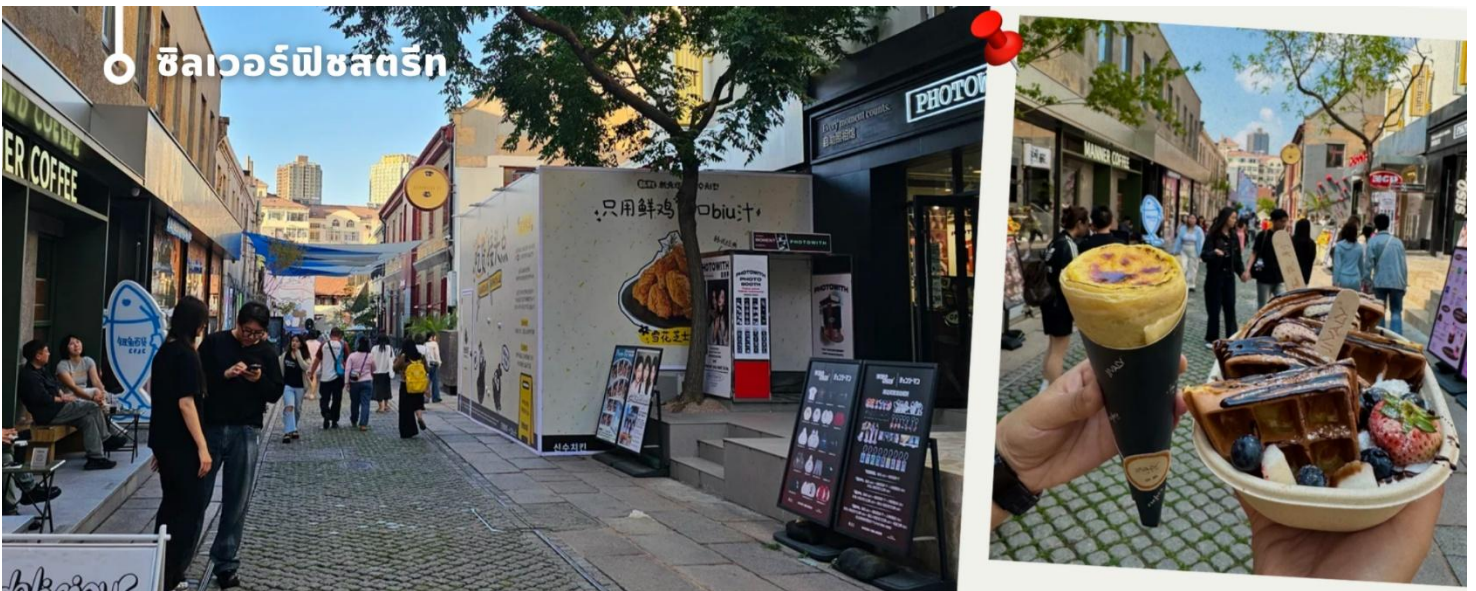


หมู่บ้านชาวประมงซาจื่อโข่ว

นำท่านสู่ ถนนหลงเจียง (Longjiang Road) ถนนสายโรแมนติกในย่านเมืองเก่าซิงเต่า ที่ได้รับฉายาว่า “ถนนอนิเมะสไตล์จิบลิ” โดดเด่นด้วยภาพวาดการ์ตูนน่ารักและสตรีทอาร์ตสีสดใสบนกำแพง ท่ามกลางอาคารเก่าสไตล์ยุโรปอันเป็นเอกลักษณ์ของเมืองซิงเต่า เพลิดเพลินกับบรรยากาศครื้นเครงของถนนสายเล็กที่รายล้อมด้วยต้นไม้ใหญ่ คาเฟ่น่ารัก และร้านค้าท้องถิ่น เหมาะสำหรับเดินเล่น ถ่ายภาพ และสัมผัสเสน่ห์ของเมืองเก่าซิงเต่าอย่างใกล้ชิด



นำท่านสู่ ซิลเวอร์ฟิชสตรีท (Silverfish Street หรือ Yinyu Alley) ย่านสุดชิคแห่งเมืองชิงเต่า ที่ผสมผสานเสน่ห์ของอาคารเก่าสไตล์จีน-ยุโรปเข้ากับความทันสมัยได้อย่างลงตัว ภายหลังจากบูรณะและปรับปรุงให้กลายเป็นแหล่งรวมคาเฟ่ ร้านค้าแฟชั่น สตูดิโอศิลปะ และมุมถ่ายภาพสุดเก๋มากมาย ชมสถาปัตยกรรมแบบ “ลี้หย่วน” อันเป็นเอกลักษณ์ของชิงเต่า พร้อมเดินเล่นสัมผัสบรรยากาศสตูดิโอของย่านสร้างสรรค์ที่ได้รับความนิยมจากทั้งคนท้องถิ่นและนักท่องเที่ยว



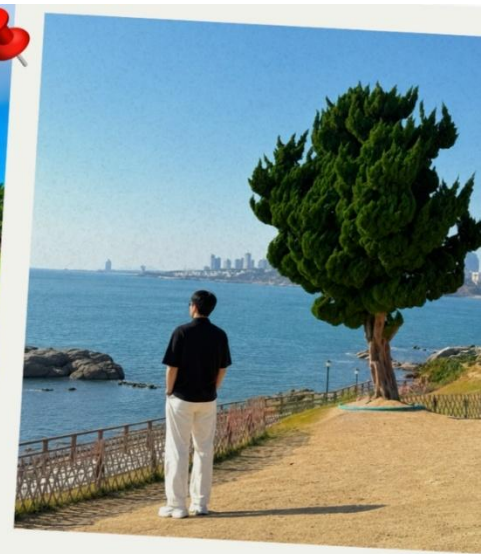
เที่ยง 10 | รับประทานเที่ยง ณ ภัตตาคาร (8) เมนูปิ้งย่างสไตล์เกาหลี

นำท่านเยี่ยมชม พิพิธภัณฑ์เบียร์ชิงเต่า (Tsingtao Beer Museum) แหล่งท่องเที่ยวชื่อดังที่ก่อตั้งตั้งแต่ปี ค.ศ. 1903 และเป็นต้นกำเนิดของเบียร์ระดับโลกที่มีชื่อเสียงมายาวนาน ภายใต้นท่านจะได้เรียนรู้เรื่องราวประวัติศาสตร์ความเป็นมา พร้อมชมกระบวนการผลิตเบียร์แบบครบวงจร ตั้งแต่การคัดเลือกวัตถุดิบ การหมัก จนถึงการบรรจุขวด พร้อมสัมผัสการทำงานจริงภายในโรงงานที่ยังคงผลิตเบียร์ในปัจจุบัน เพลิดเพลินกับการชมสถาปัตยกรรมอาคารสไตล์ยุโรปสีส้มสวยงาม เหมาะแก่การถ่ายภาพเช็คอิน และชมการจัดแสดงเรื่องราวแบรนด์เบียร์ชิงเต่า ทั้งโฆษณาเก่า ขวดเบียร์หลากหลายยุคสมัย รวมถึงรางวัลระดับนานาชาติที่การันตีคุณภาพ ปิดท้ายด้วยการลิ้มรส เบียร์สดต้นตำรับชิงเต่า จากแหล่งผลิตจริง พร้อมบรรยากาศสุดคึกคัก เป็นอีกหนึ่งประสบการณ์ไฮไลท์ที่ไม่ควรพลาดเมื่อมาเยือนเมืองชิงเต่า



โรงงานเบียร์ชิงเต่า

นำท่านสู่ เกาะเสี่ยวหม่าเต่า (Xiaomaidao Park) จุดชมวิวยามทะเลชื่อดังของเมืองชิงเต่า โดดเด่นด้วยทัศนียภาพของทะเลสีครามตัดกับสนามหญ้าเขียวขจี และเส้นทางเดินเลียบชายฝั่งที่รายล้อมด้วยดอกไม้หลากสีสัน บรรยากาศเงียบสงบและโรแมนติก เหมาะสำหรับการพักผ่อน เดินเล่น และเก็บภาพความประทับใจ เพลิดเพลินกับวิวธรรมชาติและเรือใบที่แล่นอยู่กลางทะเล พร้อมสัมผัสเสน่ห์ธรรมชาติที่ผสมผสานกับสถาปัตยกรรมสไตล์ยุโรปได้อย่างลงตัว อีกทั้งยังเป็นหนึ่งในจุดชมพระอาทิตย์ตกดินที่สวยงามที่สุดของชิงเต่า



สวนสาธารณะเกาะเสี่ยวหม่าเต่า

นำท่านสู่ ย่านไทตง (Taidong Pedestrian Street) ย่านถนนคนเดินชื่อดังของเมืองชิงเต่า ที่มีประวัติศาสตร์ยาวนานกว่า 120 ปี เดิมเป็นย่านการค้าเก่าแก่ ก่อนพัฒนาเป็นศูนย์กลางความคึกคักและถนนคนเดินยอดนิยมในปัจจุบันเพลิดเพลินกับบรรยากาศสุดมีชีวิตชีวา ท่ามกลางตึกแถวที่ตกแต่งด้วยงานกราฟิที่สวยงาม สดใส กลายเป็นแลนด์มาร์กถ่ายภาพสุดฮิตที่ผสมผสานศิลปะและความทันสมัยได้อย่างลงตัวสัมผัสเสน่ห์ **สวรรค์ของนักชิม (Foodie Paradise)** ที่รวมสตรีทฟู้ดหลากหลาย ทั้งอาหารทะเลปิ้งย่างสดใหม่ เต้าหู้เหม็น และขนมพื้นเมืองในราคาย่อมเยา พร้อมเปิดประสบการณ์วัฒนธรรมท้องถิ่นกับ เบียร์สดชิงเต่าแบบใส่ถุง (Draft Beer in a Bag) ที่เป็นเอกลักษณ์เฉพาะของเมืองนี้ จากนั้นอิสระให้ท่านช้อปปิ้งสินค้าหลากหลาย ทั้งแฟชั่น ของฝาก และสินค้าไลฟ์สไตล์ในย่านการค้าที่คึกคักที่สุดแห่งหนึ่งของชิงเต่า เป็นอีกหนึ่งจุดหมายที่ไม่ควรพลาด



อิสระอาหารค่ำตามอัธยาศัย

📍 นำท่านเดินทางเช้าที่พัก GLODEN TULIP QINGDAO HONGDAO / HOLIDAY INN EXPRESS HOTEL ระดับ 4 ดาวหรือเทียบเท่า

วันที่ห้า เยียนไถ-YANYAI HAICHANG FISHER'MAN WHARF-ถนนเฉาหยาง-วาทเดี่ยวตาย-สนามบินนานาชาติเยียนไถฝิงไหล(เยียนไถ)-สนามบินสุวรรณภูมิ **YNT-BKK VZ3739 (23.00-03.10)**

เช้า **📍 รับประทานเช้า ณ ห้องอาหารของโรงแรม (9)**
 นำท่านเข้าสู่ เมืองเยียนไถ (Yantai) เมืองชายฝั่งทะเลสำคัญของมณฑลซานตงที่มีเสน่ห์เฉพาะตัว โดดเด่นด้วยแนวชายฝั่งทะเลยาวสุดสายตา น้ำทะเลสีคราม และวิวเมืองท่าที่ผสมผสานความทันสมัยเข้ากับธรรมชาติได้อย่างกลมกลืนสัมผัสบรรยากาศริมทะเลที่โปร่งสบาย เห็นวิถีชีวิตเมืองชายฝั่งที่เรียบง่ายแต่มีชีวิตชีวา เหมาะสำหรับการเดินเล่นชมวิว ถ่ายภาพ และพักผ่อนท่ามกลางทัศนียภาพที่สวยงามอีกแห่งหนึ่งของเส้นทางท่องเที่ยวมณฑลซานตง

เที่ยง **📍 รับประทานเที่ยง ณ ภัตตาคาร (10)**
 นำท่านชม Yantai Haichang Fisherman's Wharf แลนด์มาร์คริมทะเลยอดนิยมของเมืองเยียนไถ โดดเด่นด้วยบรรยากาศท่าเรือสไตล์ยุโรปผสมผสานความร่วมมือ ร่ายล้อมด้วยอาคารสีสดใสและวิวทะเลเปิดกว้างสุดสายตา ชมทัศนียภาพริมอ่าวอันสวยงามของเมือง เดินเล่นตามทางเดินเลียบทะเล สูดอากาศบริสุทธิ์ และเก็บภาพเช็คอินกับฉากหลังของท้องฟ้าและผืนน้ำที่ตัดกันอย่างลงตัว เป็นอีกหนึ่งจุดหมายที่สะท้อนเสน่ห์เมืองชายฝั่งของเยียนไถได้อย่างชัดเจน



นำท่านชม ย่านถนนคนเดินเฉาหยาง (Chaoyang Walking Street) ใจกลางเมืองเยียนไถ ย่านเก่าแก่ที่สะท้อนเสน่ห์ของเมืองผ่านสถาปัตยกรรมผสมผสานระหว่างยุโรปและจีนดั้งเดิม สร้างบรรยากาศคลาสสิกที่ยังคงความมีชีวิตชีวาในแบบร่วมสมัยตลอดเส้นทางถนนที่ทอดยาวประมาณ 400 เมตร รายล้อมด้วยร้านค้า คาเฟ่ ร้านอาหาร และสตรีทฟู้ดให้เลือกหลากหลาย เหมาะสำหรับการเดินชมเมือง ชิมอาหารท้องถิ่น และสัมผัสวิถีชีวิตยามค่ำคืนของชาวเยียนไถ ท่ามกลางแสงไฟที่ประดับสวยงามทั่วทั้งย่าน กลายเป็นอีกหนึ่งจุดเช็คอินยอดนิยม



นำท่านชม “วาฬเดี่ยวดาย” (Lonely Whale Landmark) แลนด์มาร์กศิลปะริมทะเลสุดโดดเด่นของเมืองชายฝั่งโดดเด่นด้วยประติมากรรมรูปวาฬขนาดใหญ่ตั้งอยู่กลางพื้นที่เปิดโล่งริมทะเล สร้างภาพจำอันแปลกตาท่ามกลางบรรยากาศธรรมชาติอันกว้างไกล สัมผัสความงดงามของวิวัฒนาการและสายลมทะเลที่พัดผ่านตลอดแนวชายฝั่ง พร้อมเก็บภาพเช็คอินมุมไฮไลท์ที่ผสมผสานงานศิลปะร่วมสมัยเข้ากับธรรมชาติได้อย่างลงตัว เป็นอีกหนึ่งจุดหมายที่เพิ่มสีสันให้การเดินทางน่าประทับใจยิ่งขึ้น

อิสระอาหารค่ำตามอัธยาศัย

ได้เวลาอันสมควร นำท่านเดินทางสู่สนามบิน เยียนไถ

23.00 น. เดินทางกลับกรุงเทพฯ โดยสายการบิน **สายการบิน VIETJET** เที่ยวบินที่ **VZ3739**

03.10+1 น. เดินทางถึง สนามบินสุวรรณภูมิ โดยสวัสดิภาพ



Check in China

CVZYNT5

เฮียนโถ เวยไห่ ซิงเต่า
5วัน 4คืน #ทัวร์ไม่ลงร้าน



อัตราค่าบริการ

วันเดินทาง	ผู้ใหญ่พัก 2-3 ท่าน (ไม่มีราคาเด็ก)	พักเดี่ยวจ่ายเพิ่ม
สิงหาคม 2569		
18-22 สิงหาคม 2569	22,899 บาท	4,900 บาท
25-29 สิงหาคม 2569	22,899 บาท	4,900 บาท
กันยายน 2569		
01-05 กันยายน 2569	20,899 บาท	4,900 บาท
08-12 กันยายน 2569	20,899 บาท	4,900 บาท
15-19 กันยายน 2569	20,899 บาท	4,900 บาท
22-26 กันยายน 2569	21,899 บาท	4,900 บาท
29 กันยายน - 03 ตุลาคม 2569	21,899 บาท	4,900 บาท
ตุลาคม 2569		
13-17 ตุลาคม 2569	25,899 บาท	4,900 บาท
20-24 ตุลาคม 2569	25,899 บาท	4,900 บาท
27-31 ตุลาคม 2569	24,899 บาท	4,900 บาท
พฤศจิกายน 2569		
03-07 พฤศจิกายน 2569	23,899 บาท	4,900 บาท
10-14 พฤศจิกายน 2569	23,899 บาท	4,900 บาท
17-21 พฤศจิกายน 2569	23,899 บาท	4,900 บาท
24-28 พฤศจิกายน 2569	23,899 บาท	4,900 บาท
ธันวาคม 2569		
01-05 ธันวาคม 2569	24,899 บาท	4,900 บาท
08-12 ธันวาคม 2569	24,899 บาท	4,900 บาท
15-19 ธันวาคม 2569	24,899 บาท	4,900 บาท
22-26 ธันวาคม 2569	25,899 บาท	4,900 บาท
29 ธันวาคม - 02 มกราคม 2570	28,899 บาท	5,900 บาท

มกราคม 2570		
05-09 มกราคม 2570	24,899 บาท	4,900 บาท
12-16 มกราคม 2570	24,899 บาท	4,900 บาท
19-23 มกราคม 2570	24,899 บาท	4,900 บาท
26-30 มกราคม 2570	24,899 บาท	4,900 บาท
กุมภาพันธ์ 2570		
16-20 กุมภาพันธ์ 2570	24,899 บาท	4,900 บาท
23-27 กุมภาพันธ์ 2570	24,899 บาท	4,900 บาท
ราคาเด็กทารก (อายุไม่เกิน 2 ปี) INFANT : 9,000 บาท		

ราคาทัวร์ไม่รวมค่าทิปไกด์ท้องถิ่นและคนขับรถ

ท่านละ 1,500 บาท ตลอดการเดินทาง

หัวหน้าทัวร์ไทย แล้วแต่ความพึงพอใจในการบริการของท่าน

รายการท่องเที่ยวนี้ อาจเปลี่ยนแปลงหรือสลับสถานที่ท่องเที่ยว ได้ตามความเหมาะสม

อันเกิดจากปัจจัยภายนอก เช่น สภาพอากาศ ความล่าช้าของเที่ยวบิน และอื่นๆ

โดยบริษัทฯ ผู้จัด จะคำนึงถึงผลประโยชน์ของลูกค้าเป็นสำคัญ

(10 ท่านขึ้นไป มีหัวหน้าทัวร์บริการ)

อย่าลืม!! อ่านเพื่อทำความเข้าใจเงื่อนไขก่อนการจองทัวร์

เงื่อนไขการยกเลิก

- ➔ ยกเลิกก่อนเดินทาง 45 วันทำการขึ้นไป ผู้จัดจะคืนค่ามัดจำให้เต็มจำนวน โดยอาจมีค่าใช้จ่ายที่เกิดขึ้นจริงไม่สามารถคืนได้ ยกเว้นกรณีทัวร์ที่เดินทางตรงวันหยุดเทศกาล วันหยุดนักขัตฤกษ์ จะต้องแจ้งยกเลิกก่อนเดินทาง 60 วันทำการขึ้นไป
- ➔ ยกเลิกการเดินทาง น้อยกว่า 45 วันทำการก่อนเดินทาง ผู้จัดจะไม่คืนเงินมัดจำค่าทัวร์ และ หรือ เรียกเก็บค่าใช้จ่ายที่เกิดขึ้นจริง เช่น ค่าบัตรโดยสาร ค่าโรงแรม ค่าจองร้านอาหาร หรืออื่นๆ
- ➔ ยกเลิกการเดินทาง หลังจากกรุปเต็มหรือปิดการขายแล้ว ผู้จัดจะเรียกเก็บค่าใช้จ่ายที่เกิดขึ้นจริง เช่น ค่าบัตรโดยสาร ค่าโรงแรม ค่าจองร้านอาหาร ค่าเสียโอกาสในการขาย และอื่นๆ

การแจ้งยกเลิกการเดินทาง เลื่อนวันเดินทาง หรือไม่เดินทางในวันเดินทางที่ทำการจองไว้

ผู้จัดถือว่าเป็นการยกเลิกทั้งสิ้น

อัตราค่าบริการรวม

- ✓ ค่าตัวเครื่องบินไป-กลับเส้นทางตามรายการระบุชั้นทัศน اجر(ต้องไป-กลับพร้อมคณะเท่านั้น)
- ✓ ค่าภาษีสนามบิน และค่าน้ำมันเชื้อเพลิงแล้ว และทางบริษัทขอเก็บเพิ่มในกรณีที่สายการบินมีการปรับค่าธรรมเนียมเพิ่ม ก่อนการเดินทาง
- ✓ ค่าสัมภาระน้ำหนัก **ท่านละ 20 กก.** (1ชั้น/ท่าน) โหลดใต้ท้องเครื่องบิน และสำหรับถือขึ้นเครื่อง 7 กก.
- ✓ ค่าที่พักตามที่ระบุในรายการ
- ✓ ค่าอาหารตามรายการที่ระบุ
- ✓ ค่ารถรับ-ส่งนำเที่ยวตามรายการ และค่าเข้าชมสถานที่ตามรายการระบุ
- ✓ ค่าบริการหัวหน้าทัวร์ที่ชำนาญเส้นทางนำท่านท่องเที่ยวตลอดรายการในต่างประเทศ
- ✓ ประกันอุบัติเหตุระหว่างการเดินทาง วงเงินท่านละ 1,000,000 บาท(เงื่อนไขตามกรมธรรม์)
- ✓ ภาษีมูลค่าเพิ่ม 7% และหักภาษี ณ ที่จ่าย 3% (คำนวณจากค่าบริการเท่านั้น)

อัตราค่าบริการไม่รวม

- ✗ ค่าใช้จ่ายส่วนตัว อาทิ ค่าทำหนังสือเดินทาง ค่าโทรศัพท์ส่วนตัว ค่าซักรีด มินิบาร์ในห้องพัก รวมถึงค่าอาหารและเครื่องดื่มที่สั่งเพิ่มนอกเหนือจากรายการ
- ✗ ค่าสัมภาระที่หนักเกินสายการบินกำหนด (ปกติ 20 กก.)
- ✗ ค่าทิปไกด์ท้องถิ่นและคนขับรถ **ท่านละ 1,500 บาท** (เด็กชำระค่าทิปเท่ากับผู้ใหญ่)

ค่าทิปหัวหน้าทัวร์ไทย แล้วแต่ความพึงพอใจของท่าน

เงื่อนไขการจองและชำระเงิน

ชำระมัดจำในวันที่จองที่นั่งละ **5,000 บาท** พร้อมหนังสือเดินทาง (หรือสำเนา) ส่วนที่เหลือชำระทั้งหมดอย่างน้อย **20 วัน** ก่อนเดินทาง

กรุ๊ปที่เดินทางช่วงวันหยุด หรือเทศกาลที่ต้องการันตีมัดจำกับสายการบินหรือผ่านตัวแทนในประเทศหรือต่างประเทศ รวมถึงเที่ยวบินพิเศษ เช่น Charter Flight, Extra Flight ทางบริษัทฯ ขอสงวนสิทธิ์ไม่คืนเงินค่าทัวร์ทั้งเต็มจำนวนหรือบางส่วน ในกรณีที่ท่านจองแล้วยกเลิกหรือเลื่อนการเดินทาง

ข้อควรทราบ

ทางบริษัทฯ ขอสงวนสิทธิ์ความรับผิดชอบใดๆทั้งสิ้นในกรณีดังต่อไปนี้

- หากเกิดกรณีความล่าช้าจากสายการบิน การประท้วง การนัดหยุดงาน การก่อกวน การปิดด่าน ภัยธรรมชาติ หรือกรณีที่ท่านถูกปฏิเสธการเข้าหรือออกเมืองจากเจ้าหน้าที่ตรวจคนเข้าเมืองหรือเจ้าหน้าที่กรมแรงงานทั้งจากไทยและต่างประเทศ ซึ่งอยู่นอกเหนือความรับผิดชอบของบริษัทฯ
- หากท่านใช้บริการของทางบริษัทฯ ไม่ครบ อาทิ ไม่เที่ยวบางรายการ ไม่ทานอาหารบางมื้อ เพราะค่าใช้จ่ายทุกอย่าง ทางบริษัทฯ ได้ชำระค่าใช้จ่ายให้ตัวแทนต่างประเทศแบบเหมาขาดก่อนออกเดินทางแล้ว
- หากเกิดทรัพย์สินสูญหายจากการโจรกรรมและ/หรือ เกิดอุบัติเหตุสูญหายที่เกิดจากความประมาทของตัวนักท่องเที่ยวเอง
- ตัวเครื่องบินเป็นตัวราคาพิเศษ หากท่านไม่เดินทางพร้อมคณะ ไม่ว่าจะด้วยเหตุใดก็ตาม ไม่สามารถนำมาเลื่อนวันเดินทางได้หรือขอคืนเงินได้
- เนื่องจากตัวเครื่องบินเป็นตัวแบบหมู่คณะ ระบบจะทำการ Random ไม่สามารถเลือกที่นั่งได้ ท่านอาจจะไม่ได้นั่งติดกัน แต่สามารถแจ้งความต้องการต่อหน้าแคปตันเตอร์สายการบินเท่านั้น

สำคัญมาก !!! อย่าลืม

หนังสือเดินทาง (PASSPORT) ต้องมีอายุการใช้งานอย่างน้อย 6 เดือน

บริษัทฯ ไม่รับผิดชอบหากหนังสือเดินทางของท่านเหลือไม่ถึง

และไม่สามารถเดินทางออกนอกประเทศได้

หากท่านไม่ได้ถือหนังสือเดินทางประเทศไทย

โปรดสอบถาม เงื่อนไขการเดินทาง และ เงื่อนไขวีซ่า