

รหัส : BT-URG21\_GZ

8 วัน | 7 คืน

ทัวร์  
ไม่ลงร้าน



# Xinjiang

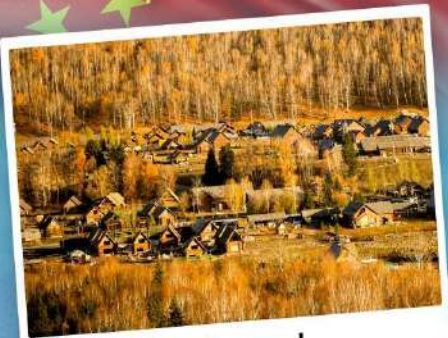
Autumn in Kanas

ซินเจียงเหนือ • อุрумฉี • คานาสือ

สวรรค์แห่งใบไม้เปลี่ยนสี  
อุทยานคานาสือ

63,999.- ราคาเริ่มต้น

📅 เดินทาง : ก.ย.-ต.ค. 69



หมู่บ้านเหมอู่



ธารน้ำห่าสี



แกรนด์แคนยอนซานจือ

น้ำหนักกระเป๋า  
23 Kg.

พักรับประทาน  
4 คาว

อาหาร  
19 มื้อ



สัมผัสสมนต์เสน่ห์แห่งฤดูสีทอง ที่ต้องเห็นสักครั้งในชีวิต ทะเลสาบมิงกรหลับ จุดชมวิวกานาสือ

# Autumn in Kanas Xinjiang

ซินเจียงหนือ • อุรุมฉี • คานาสือ

BEST CHINA

รหัส : BT-URC21\_CZ

8 วัน | 7 คืน



FLIGHT : CZ362  
BKK 08:39 → CAN 11:59    CAN 20:05 → BKK 22:00

FLIGHT : CZ6892  
CAN 15:40 → URC 20:55    URC 12:50 → CAN 17:55

สวรรค์แห่งใบไม้เปลี่ยนสี  
อุทยานคานาสือ



## โปรแกรมเดินทาง

- 1 • สนามบินสุวรรณภูมิ • สนามบินกวางโจวไป๋หยุน • สนามบินอุรุมฉีวิวเตอเป่า • เมืองอุรุมฉี
- 2 • เมืองอุรุมฉี • อุทยานธรณีค็อกโตเคย์ • เมืองฝูหยุน
- 3 • อุทยานเขोजอกว๋อไท่ • ธารน้ำห้ำสี่ • เมืองปูเอ๋อร์จิ้น
- 4 • เมืองเป่ย์ถู่ • อุทยานคานาสือ • ทะเลสาบมิงกรหลับ • ไค้งวงพระจันทร์ • ทะเลสาบเทวดา • จุดชมวิวกานาสือ • ศาลาชมปลา • ล่องเรือทะเลสาบ • เมืองเจียเต็งยี
- 5 • หมู่บ้านเหมอู่ • หมู่บ้านชนเผ่ากูหว่า • ทุ่งหญ้า • เมืองปูเอ๋อร์จิ้น
- 6 • แพะเมืองผี • เมืองเคอลามาอี • บ่อน้ำมินสี่ค่า
- 7 • ฟูยง • แกรนด์แคนยอนตู้ซานจื่อ • ตลาดป้าจา • เมืองอุรุมฉี
- 8 • สนามบินอุรุมฉีวิวเตอเป่า • สนามบินกวางโจวไป๋หยุน • สนามบินสุวรรณภูมิ

อาหาร : 19 มื้อ	โรงแรม : 4 ดาว		
	เช้า	กลางวัน	เย็น
			RAMADA HOTEL หรือเทียบเท่า 4 ดาว
✓	✓	✓	REAEN HOTEL หรือเทียบเท่า 4 ดาว
✓	✓	✓	SU TONG HOTEL หรือเทียบเท่า 4 ดาว
✓	✓	✓	HONG FU SHENG HOTEL หรือเทียบเท่า 4 ดาว
✓	✓	✓	SU TONG HOTEL หรือเทียบเท่า 4 ดาว
✓	✓	✓	JIN JIANG DU CHENG หรือเทียบเท่า 4 ดาว
✓	✓	✓	RAMADA HOTEL หรือเทียบเท่า 4 ดาว
✓			



หมู่บ้านเหมอู่



ธารน้ำห้ำสี่



แกรนด์แคนยอนซานจื่อ



# อัตราค่าบริการและเงื่อนไขรายการท่องเที่ยว

## ซินเจียงเหนือ อูรุมฉี สวรรค์ใบไม้เปลี่ยนสี คานาสือ ทะเลสาบ มังกรหลับ 8 วัน 7 คืน (CZ)

วันเดินทาง	ผู้ใหญ่	จอยแลนด์	พักเดี่ยว
<b>12-19 กันยายน 2569</b> <small>** ราคารวมภาษีน้ำมันที่ปรับเพิ่ม ตามประกาศของสายการบิน 18/03/69 **</small>	<b>63,999</b>	<b>58,999</b>	<b>15,000</b>
<b>26 กันยายน-03 ตุลาคม 2569</b> <small>** ราคารวมภาษีน้ำมันที่ปรับเพิ่ม ตามประกาศของสายการบิน 18/03/69 **</small>	<b>65,999</b>	<b>60,999</b>	<b>15,000</b>
<b>15-22 ตุลาคม 2569</b> <small>** ราคารวมภาษีน้ำมันที่ปรับเพิ่ม ตามประกาศของสายการบิน 18/03/69 **</small>	<b>65,999</b>	<b>60,999</b>	<b>15,000</b>
<b>17-24 ตุลาคม 2569</b> <small>** ราคารวมภาษีน้ำมันที่ปรับเพิ่ม ตามประกาศของสายการบิน 18/03/69 **</small>	<b>65,999</b>	<b>60,999</b>	<b>15,000</b>
<b>22-29 ตุลาคม 2569</b> <small>** ราคารวมภาษีน้ำมันที่ปรับเพิ่ม ตามประกาศของสายการบิน 18/03/69 **</small>	<b>65,999</b>	<b>60,999</b>	<b>15,000</b>
<b>24-31 ตุลาคม 2569</b> <small>** ราคารวมภาษีน้ำมันที่ปรับเพิ่ม ตามประกาศของสายการบิน 18/03/69 **</small>	<b>65,999</b>	<b>60,999</b>	<b>15,000</b>

### โปรดอ่านอย่างละเอียด:

- เนื่องจากห้องพักของโรงแรมในประเทศจีนนั้น มีห้องพักประเภท DOUBLE BED (DBL) ค่อนข้างจำกัด หากลูกค้ามีความประสงค์จะพักห้องประเภทนี้ กรุณาแจ้งเจ้าหน้าที่ล่วงหน้าก่อนทำการจองเท่านั้น
- บริษัทฯ จะยึดประเภทห้องพักตามใบจองจากบริษัทเอเจนซีที่ท่านทำการจองทัวร์มาเท่านั้น หากมีการปรับเปลี่ยนห้องพักในระยะเวลาใกล้วันเดินทาง บริษัทฯ ขอสงวนสิทธิ์เปลี่ยนแปลงประเภทห้องพัก หรือเรียกเก็บค่าใช้จ่ายเพิ่มเติม
- จองทัวร์พร้อมชำระเงินมัดจำ 20,000 บาท / ลูกทัวร์ 1 ท่าน ก่อนการเดินทางอย่างน้อย 21 วัน มิเช่นนั้นจะถูกยกเลิกการจองโดยอัตโนมัติ (ช่วงวันหยุดยาวหรือวันหยุดนักขัตฤกษ์ ควรชำระก่อนเดินทางไม่น้อยกว่า 30 วัน)**
- โปรแกรมทัวร์ที่มีการ **ลงร้านรัฐบาล** หากไม่ประสงค์ที่จะเข้าร้านรัฐบาลจะมีค่าใช้จ่ายเพิ่ม 400 หยวน/ร้าน/ลูกทัวร์ 1 ท่าน
- โรงแรมที่ระบุในรายการทัวร์เป็นเพียงโรงแรมที่นำเสนอเบื้องต้นเท่านั้น ซึ่งอาจจะมีการเปลี่ยนแปลง แต่โรงแรมที่เข้าพักจะเป็นระดับเดียวกันเท่านั้น ตามมาตรฐานโรงแรมประเทศจีน
- โปรแกรมที่มีการเดินทางด้วยรถไฟความเร็วสูง อาจจะมีการสลับปรับเปลี่ยนสถานีต้นทางหรือปลายทาง หากตัวรถไฟรอบที่ระบุในโปรแกรมการเดินทางเต็มหรือไม่สามารถทำการจองได้ กรณีเปลี่ยนแปลงคนเดินทางจะต้องทำการออกตั๋วรถไฟความเร็วสูงใหม่เท่านั้น ไม่สามารถเปลี่ยนแปลงชื่อผู้เดินทางได้ทุกกรณี
- หากเป็นเที่ยวบินแบบเหมาลำ (Charter Flight) กรณียกเลิกการเดินทางไม่สามารถคืนค่าตั๋วเครื่องบินได้ทุกกรณี

อัตราค่าทัวร์มีการปรับเปลี่ยน เนื่องจากการปรับราคาภาษีน้ำมันของสายการบินที่ประกาศเมื่อวันที่ 18 มีนาคม 2569 และเกณฑ์การปรับขึ้นภาษีสนามบินใหม่ของท่าอากาศยานไทย (ทอท.) ซึ่งมีผลตั้งแต่วันที่ 20 มิ.ย. 2569 เป็นต้นไป เพื่อให้เป็นไปตามประกาศล่าสุดของทางผู้ให้บริการ \*\* หากมีการเปลี่ยนแปลงภายหลัง บริษัทฯ ขอสงวนสิทธิ์ในการเรียกเก็บค่าใช้จ่ายส่วนต่างเพิ่มเติมตามจริง \*\*

- ภาษีน้ำมันและค่าธรรมเนียม กรณีที่สายการบินมีการประกาศปรับราคาค่าภาษีน้ำมัน (Fuel Surcharge) หรือภาษีอื่นใดที่เกี่ยวข้องเพิ่มเติม ทางบริษัทฯ ขอสงวนสิทธิ์ในการเรียกเก็บค่าใช้จ่ายส่วนต่างนั้นตามความเป็นจริงก่อนการเดินทาง โดยอ้างอิงตามประกาศแจ้งจากทางสายการบิน หรือหน่วยงานที่เกี่ยวข้อง
- เที่ยวบินที่มีการให้บริการอาหารบนเครื่อง (เฉพาะสายการบินของประเทศไทย) อาจจะมีการปรับเปลี่ยนจากอาหารอุ่นร้อนเป็นอาหารว่าง หรือยกเลิกโดยไม่แจ้งล่วงหน้าตามข้อจำกัดของทางสายการบิน ทางบริษัทฯ ไม่สามารถหักคืนค่าใช้จ่ายได้ เนื่องจากเป็นบริการของสายการบินฟูลเซอร์วิส ทั้งนี้ เงื่อนไขต่างๆ จะขึ้นอยู่กับสายการบินเป็นผู้กำหนด
- โปรแกรมทัวร์ไม่รวมค่าวีซ่า บริษัทฯ ขอสงวนสิทธิ์ไม่หักคืนค่าวีซ่าทุกกรณี เนื่องจากทางรัฐบาลไทย-จีนประกาศยกเลิกวีซ่า (ตั้งแต่ 1 มี.ค. 67 เป็นต้นไป) หากมีการเปลี่ยนแปลงจะยึดตามเงื่อนไขท้ายรายการระบุ
- ข้อความสำคัญ! พาสปอร์ตต้องมีอายุการใช้งาน ไม่ต่ำกว่า 6 เดือน นับจากวันที่เดินทางกลับเข้าประเทศไทย และมีหน้าว่างสำหรับลงตราประทับวีซ่า และประทับตราเข้า-ออกประเทศ อย่างน้อย 2 หน้าเต็ม

โปรแกรมการเดินทาง 8 วัน 7 คืน : โดยสายการบินโซนาเซาเทิร์นแอร์ไลน์



**BKK** → **CAN**

เที่ยวบิน	ออก	ถึง
CZ362	08.39	11.59

**CAN** → **BKK**

เที่ยวบิน	ออก	ถึง
CZ361	20.05	22.00

**CAN** → **URC**

เที่ยวบิน	ออก	ถึง
CZ6892	15.40	20.55

**URC** → **CAN**

เที่ยวบิน	ออก	ถึง
CZ6883	12.50	17.55

วันแรก สนามบินสุวรรณภูมิ • สนามบินกว้างโจวไปหยุน • สนามบินอูร์มฉีว้วเตอเป่า • เมืองอูร์มฉี

☉ (-/-/-)

05.20 น. พร้อมกันที่ สนามบินสุวรรณภูมิ อาคารผู้โดยสารขาออก ชั้น 4 นำคณะเชคอิน ณ เคาน์เตอร์ **สายการบินโซนาเซาเทิร์นแอร์ไลน์ (CZ)** โดยมีเจ้าหน้าที่จากบริษัทฯ คอยอำนวยความสะดวก



**หมายเหตุ**

เนื่องจากตัวเครื่องบินของคณะเป็นตัวกรุ๊ประบบ **Random** ไม่สามารถล็อกที่นั่งได้ ที่นั่งอาจจะไม่ได้นั่งติดกัน และไม่สามารถเลือกช่วงที่นั่งบนเครื่องบินได้ในคณะ ซึ่งเป็นไปตามเงื่อนไขสายการบิน

08.39 น. ออกเดินทางสู่ เมืองกว้างโจว ประเทศจีน โดยเที่ยวบิน **CZ362 (บริการอาหารบนเครื่อง)**

11.59 น. เดินทางถึง สนามบินกว้างโจวไปหยุน (ต่อเครื่องและผ่านด่านตรวจคนเข้าเมือง)

15.40 น. ออกเดินทางสู่ เมืองอูร์มฉีว้วเตอเป่า ประเทศจีน โดยเที่ยวบิน **CZ6892 (บริการอาหารบนเครื่อง)**

20.55 น. เดินทางถึง สนามบินอูร์มฉีว้วเตอเป่า หลังผ่านขั้นตอนการตรวจคนเข้าเมือง และตรวจรับสัมภาระเรียบร้อยแล้ว ยินดีต้อนรับทุกท่านสู่ **สาธารณรัฐประชาชนจีน** (เวลาท้องถิ่นที่จีน เร็วกว่าประเทศไทย 1 ชั่วโมง กรุณาปรับเวลาของท่านเพื่อความสะดวกในการนัดหมาย)

**\*\* ไฟล์ทบินอาจจะมีการปรับเปลี่ยน กรุณาเช็คเวลาบินในตารางที่เรียดก่อนทำการจองหรือออกตัวภายใน \*\***

**\*\* อาหารบนเครื่อง อาจจะมีการปรับเปลี่ยนจากอาหารอุ่นร้อนเป็นอาหารว่าง หรือยกเลิกโดยไม่แจ้งล่วงหน้าตามข้อจำกัดของทางสายการบิน \*\***

อัตราค่าทัวร์มีการปรับเปลี่ยน เนื่องจากการปรับราคาภาษีน้ำมันของสายการบินที่ประกาศเมื่อวันที่ 18 มีนาคม 2569 และเกณฑ์การปรับขึ้นภาษีสนามบินใหม่ของท่าอากาศยานไทย (ทอท.) ซึ่งมีผลตั้งแต่วันที่ 20 มิ.ย. 2569 เป็นต้นไป เพื่อให้เป็นไปตามประกาศล่าสุดของทางผู้ให้บริการ \*\* หากมีการเปลี่ยนแปลงภายหลัง บริษัทฯ ขอสงวนสิทธิ์ในการเรียกเก็บค่าใช้จ่ายส่วนต่างเพิ่มเติมตามจริง \*\*

นำท่านเดินทางเข้าสู่ **เมืองอูรูมฉี** เป็นเมืองเอกของเขตปกครองตนเองซินเจียงอุยกูร์ และเป็นเขตปกครองใหญ่ที่สุดของจีน มีภูเขาอาเออร์ไท่ซาน ภูเขาเทียนชาน และภูเขาคุนหลุนชาน ตั้งตระหง่านจากทิศเหนือไปยังทิศใต้ มีแม่น้ำทาริมซึ่งเป็นแม่น้ำภายในดินแดนที่ไม่ไหลลงทะเลที่ใหญ่ที่สุดของจีน

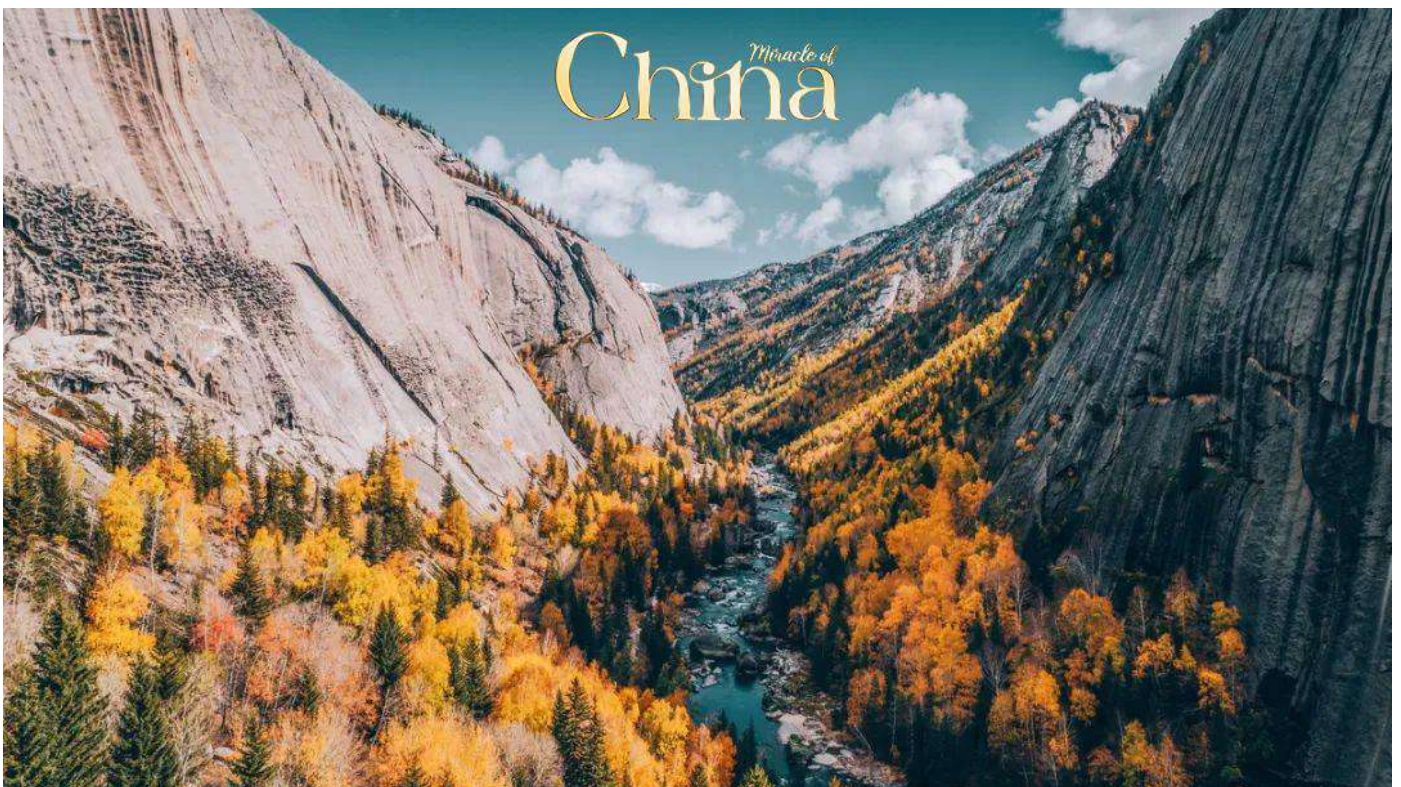
จากนั้น **พักที่ RAMADA HOTEL หรือระดับเทียบเท่า ★★★★★**

วันที่สอง **เมืองอูรูมฉี • อุทยานธรณีค็อกโตเคย์ • เมืองฝูหยุน**

🕒 (เช้า/กลางวัน/เย็น)

**เช้า** 🕒 **บริการอาหารเช้า ณ ภัตตาคาร**

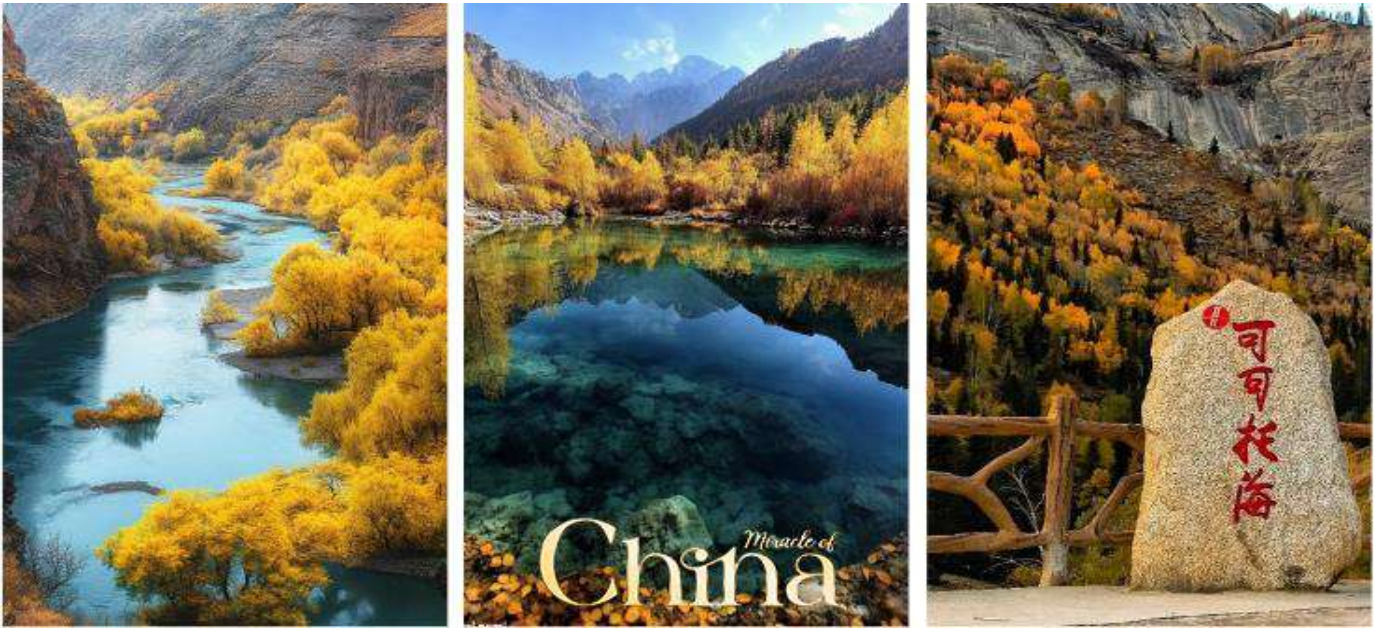
จากนั้น เดินทางไปยัง **อุทยานธรณีค็อกโตเคย์ (Koktokay National Mine Park)** ตั้งอยู่ทางตอนเหนือของเขตปกครองตนเองซินเจียงอุยกูร์ประเทศจีน เป็นอุทยานธรณีระดับชาติที่โดดเด่นด้วยภูมิทัศน์หินแกรนิตขนาดใหญ่ หน้าผาสูงชัน ธารน้ำ ไส และเหมืองเก่าที่มีความสำคัญ ทางประวัติศาสตร์ได้รับการขนานนามว่าเป็น "โยเซมิตีแห่งจีน"



**กลางวัน** 🕒 **บริการอาหารกลางวัน ณ ภัตตาคาร**

นำท่าน ชมจุดต่างๆ ใน**อุทยานธรณีค็อกโตเคย์** เช่น แกรนแคนยอนอีร์ติซ รอยเลื่อนแผ่นดินไหวของคาร่าซีเกล ภูเขาเสินจง หรือยอดเขาอาอิมร์ซาลาและป่าเบิร์ช เต็มไปด้วยวิวทิวทัศน์ หินแกรนิต และพืชพรรณที่อุดมสมบูรณ์โดยมีแม่น้ำอีร์ติซไหลผ่าน พื้นที่ชุ่มน้ำเคอเกอซูลี ชาวท้องถิ่นเรียกว่า “ทะเลสาบเปิดป่า”

อัตราค่าทัวร์มีการปรับเปลี่ยน เนื่องจากการปรับราคาภาษีน้ำมันของสายการบินที่ประกาศเมื่อวันที่ 18 มีนาคม 2569 และเกณฑ์การปรับขึ้นภาษีสนามบินใหม่ของท่าอากาศยานไทย (ทอท.) ซึ่งมีผลตั้งแต่วันที่ 20 มิ.ย. 2569 เป็นต้นไป เพื่อให้เป็นไปตามประกาศล่าสุดของทางผู้ให้บริการ \*\* หากมีการเปลี่ยนแปลงภายหลัง บริษัทฯ ขอสงวนสิทธิ์ในการเรียกเก็บค่าใช้จ่ายส่วนต่างเพิ่มเติมตามจริง \*\*



จากนั้น ออกเดินทางสู่ **เมืองฟุหยุน** ประตูบานแรกที่เปิดต้อนรับนักท่องเที่ยวสุดินแดนมหัศจรรย์แห่งเทือกเขาอัลไตทางตอนเหนือ เมืองเล็กๆ แห่งนี้คือจุดเริ่มต้นของการผจญภัยที่ยิ่งใหญ่ ชื่อ "ฟุหยุน" มีความหมายอันเป็นมงคลว่า "ความมั่งคั่งที่อุดมสมบูรณ์" ซึ่งสะท้อนถึงประวัติศาสตร์ของเมืองได้เป็นอย่างดี

**คำ** **๑๑ บริการอาหารเย็น ณ ภัตตาคาร**

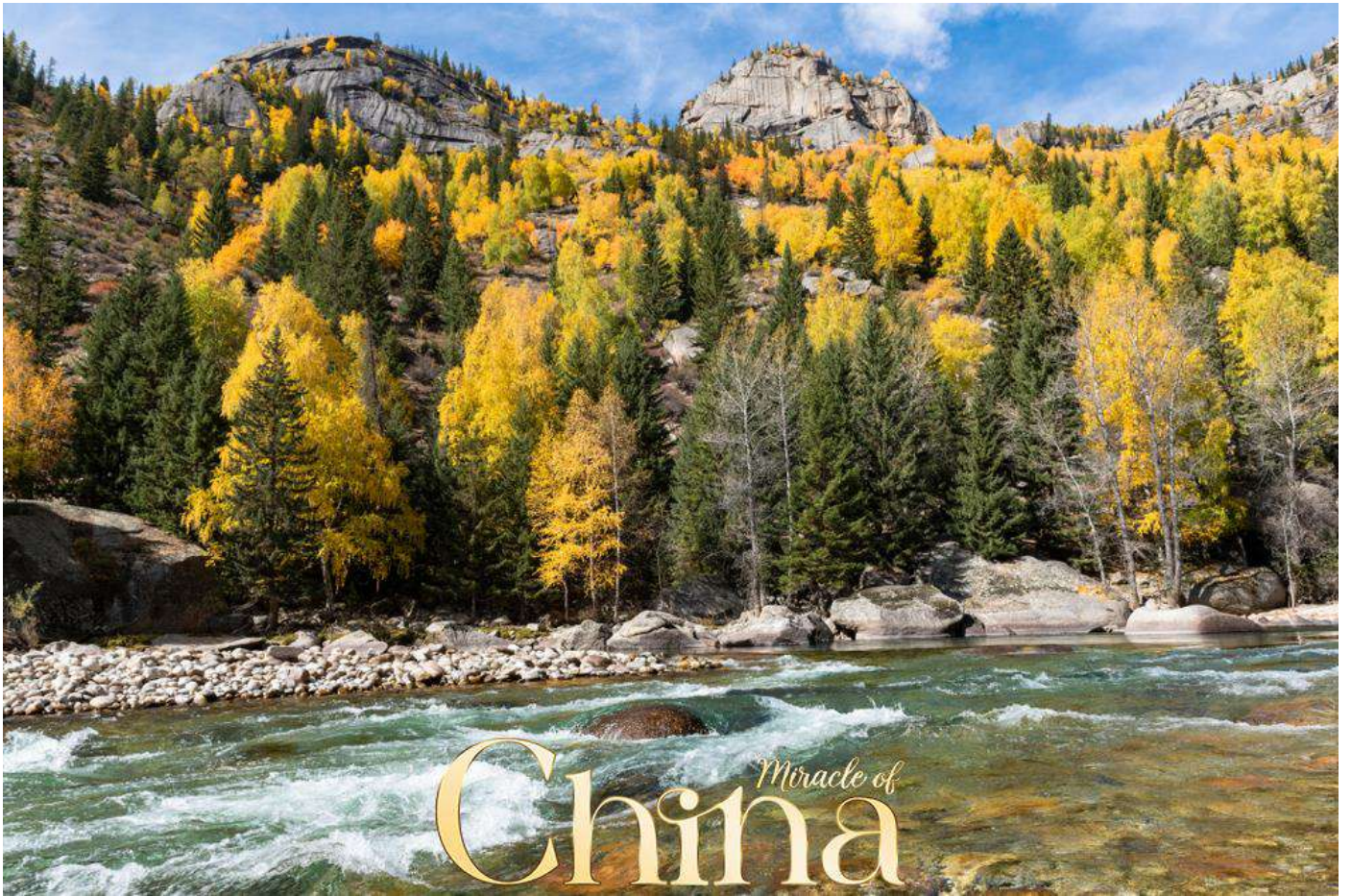
จากนั้น พักที่ **REAEN HOTEL** หรือระดับเทียบเท่า **★★★★**

**วันที่สาม** **อุทยานเขอเขอทัวไห่ • ธารน้ำห่าสี • เมืองปูเออร์จิน**

**๑๑ (เช้า/กลางวัน/เย็น)**

**เช้า** **๑๑ บริการอาหารเช้า ณ ห้องอาหารโรงแรม**

จากนั้น นำท่านเดินทางสู่ **อุทยานเขอเขอทัวไห่** ดินแดนมหัศจรรย์ที่ได้รับการขนานนามว่าเป็น "โยเซมิตีแห่งประเทศจีน" ดินแดนที่ชื่ออาจไม่คุ้นหู แต่ซ่อนความงามดุจภาพวาดไว้ในซินเจียงตอนเหนือ ชื่อนี้มีความหมายว่า "ป่าสีเขียว" ในภาษาคาซัค และ "คั่งน้ำสีคราม" ในภาษามองโกเลีย ซึ่งสะท้อนทิวทัศน์อันงดงามของที่นี่ได้อย่างสมบูรณ์แบบ ทั้งยอดเขาหินแกรนิตรูปร่างแปลกตา ป่าเบิร์ชสีทองอร่ามในฤดูใบไม้ร่วง และสายน้ำสีมรกตที่ไหลลดเคี้ยวไปตามหุบเขา ที่แห่งนี้ไม่ได้มีเพียงความงามทางธรรมชาติ แต่ยังเต็มไปด้วยเรื่องราวทางธรณีวิทยาและประวัติศาสตร์การทำเหมืองแร่หายากที่เคยเป็นความลับของชาติ



## กลางวัน

### 📍 บริการอาหารกลางวัน ณ ภัตตาคาร

## นำท่าน

ชม **ธารน้ำห่าสี** เป็นแม่น้ำไหลผ่านกลางทะเลทรายโกบีอันยิ่งใหญ่ พร้อมทั้งโอบล้อมด้วยธรรมชาติ เมื่อยามที่แสงอาทิตย์สาดส่องลำธารแห่งนี้จะปรากฏเป็นสายรุ้งห่าสีจึงได้รับสมญานามว่า ธารน้ำห่าสี และชมแกรนด์แคนยอนหรือที่เรียกว่า หาดห่าสี เป็นดินที่ผสมผสานหินหลากหลายชนิดอันสวยงาม ซึ่งเกิดจากการกัดเซาะของสายน้ำและสายลม ทำให้เกิดเป็นรูปทรงต่างๆ ให้ท่านถ่ายรูปและชมบรรยากาศสุดชิคได้ตามอัธยาศัย



จากนั้น เดินทางสู่ **เมืองปู้เอ๋อร์จิ้น** เป็นเมืองขนาดเล็กที่ตั้งอยู่ในภาคเหนือของจีนเจียง อยู่ห่างทิศตะวันตกเฉียงใต้ของแนวเทือกเขาอัลไต โดยมีชายแดนกับรัสเซีย คาซัคสถานและมองโกเลียระหว่างทางท่านจะได้ชมทิวทัศน์อันหลากหลาย

**ค่า** ๑๑ บริการอาหารเย็น ณ **ภัตตาคาร**

จากนั้น พักที่ **SU TONG HOTEL** หรือระดับเทียบเท่า ★★★★★

วันที่สี่ เมืองเป่ย์ถู่ • อุทยานคานาสือ • ทะเลสาบมังกรหลับ • โค้งวงพระจันทร์ • ทะเลสาบเทวดา • จุดชมวิวคานาสือ • ศาลาชมปลา • ล่องเรือทะเลสาบ • เมืองเจียงเต็งยี

๑๑ (เช้า/กลางวัน/เย็น)

**เช้า** ๑๑ บริการอาหารเช้า ณ **ห้องอาหารโรงแรม**

จากนั้น เดินทางสู่เมืองเป่ย์ถู่ นำท่านชม **อุทยานคานาสือ** ดินแดนที่ได้รับการยกย่องว่าเป็นแผ่นดินบริสุทธิ์ แหล่งสุดท้ายของมวลมนุษยชาติที่ปราศจากมลภาวะ มีธรรมชาติที่โดดเด่นด้วยทะเลสาบที่มีผืนน้ำ สีสวยอีกทั้งยังเป็นแหล่งรวมพืชพรรณและสัตว์ป่านานาชนิด รวมถึงสัตว์หายากด้วย ชม **ทะเลสาบมังกรหลับ** หรือทะเลสาบโหวหลง มีเกาะอยู่กลางทะเลสาบ เมื่อมองจากด้านบนจะคล้ายกับสันหลังของมังกรที่กำลังหลับไหล จากนั้น ชม **โค้งวงพระจันทร์** หรืออีกชื่อคือคั้งน้ำแสงจันทร์เกิดจากแม่น้ำคานาสือที่ไหลคดเคี้ยวผ่านหุบเขา ทำให้เกิดโค้งน้ำรูปตัวเอสที่สวยงาม มองดูคล้ายพระจันทร์เสี้ยวหายากด้วย

อัตราค่าทัวร์มีการปรับเปลี่ยน เนื่องจากการปรับราคาก๊าซน้ำมันของสายการบินที่ประกาศเมื่อวันที่ 18 มีนาคม 2569 และเกณฑ์การปรับขึ้นภาษีสนามบินใหม่ของท่าอากาศยานไทย (ทอท.) ซึ่งมีผลตั้งแต่วันที่ 20 มิ.ย. 2569 เป็นต้นไป เพื่อให้เป็นไปตามประกาศล่าสุดของทางผู้ให้บริการ \*\* หากมีการเปลี่ยนแปลงภายหลัง บริษัทฯ ขอสงวนสิทธิ์ในการเรียกเก็บค่าใช้จ่ายส่วนต่างเพิ่มเติมตามจริง \*\*



## กลางวัน ๑๐ บริการอาหารกลางวัน ณ ภัตตาคาร

นำท่าน **ชมทะเลสาบเทวดา** ลักษณะเป็นหนองน้ำ ตื้น เกิดจากน้ำ ในทะเลสาบคานาสือที่ไหลเข้าไปในพื้นที่ป่า และทุ่งหญ้าบางบริเวณที่พื้นที่ค่อนข้างสูงจะเกิดเป็นเกาะเล็กๆกลางทะเลสาบ เวลาที่แสงแดดส่องลงมา ทำให้เกิดแสงระยิบระยับดูสวยงาม นำท่านขึ้นบันได 1,068 ขั้น เพื่อไปยัง **ศาลาชมปลา** เมื่อมองจากจุดนี้ จะเห็นทัศนียภาพของทะเลสาบกลางหุบเขาได้ทั้งสี่ด้าน รวมถึง ยอดเขาสูงที่สุดของเทือกเขาอัลไต และ ถ้ำไซคตีอาจได้เห็น ‘หงหยีวี’ หรือปลาแดงขนาดใหญ่ มีความยาวประมาณ 8-12 เมตร ขึ้นมาว่ายน้ำเล่นบนผิวน้ำอีกด้วย



จากนั้น

นำท่าน **ล่องเรือชมบรรยากาศทะเลสาบคานาสี** ทะเลสาบ แห่งนี้ มีฉายาว่า "ทะเลสาบเปลี่ยนสี" ด้วยเหตุที่เมื่อสภาพอากาศเปลี่ยนแปลง สีของน้ำในทะเลสาบ ก็จะเปลี่ยนตาม กล่าวคือ ในวันท้องฟ้าสดใส น้ำในทะเลสาบแห่งนี้จะเป็นสีเขียวครามเข้ม ในวัน ครึ้มฟ้าครึ้มฝน น้ำในทะเลสาบจะเปลี่ยนเป็นสีเขียวเทา และในช่วงฤดูร้อนที่อุณหภูมิเพิ่มขึ้นสูงน้ำ ในทะเลสาบก็จะสะท้อนออกมาเป็นสีเขียวครามชุน จากนั้นเดินทางสู่**เมืองเจียเตงยี**



อัตราค่าทัวร์มีการปรับเปลี่ยน เนื่องจากการปรับราคากาสิโน้ำมันของสายการบินที่ประกาศเมื่อวันที่ 18 มีนาคม 2569 และเกณฑ์การปรับขึ้นภาษีสนามบินใหม่ของท่าอากาศยานไทย (ทอท.) ซึ่งมีผลตั้งแต่วันที่ 20 มิ.ย. 2569 เป็นต้นไป เพื่อให้เป็นไปตามประกาศล่าสุดของทางผู้ให้บริการ \*\* หากมีการเปลี่ยนแปลงภายหลัง บริษัทฯ ขอสงวนสิทธิ์ในการเรียกเก็บค่าใช้จ่ายส่วนต่างเพิ่มเติมตามจริง \*\*

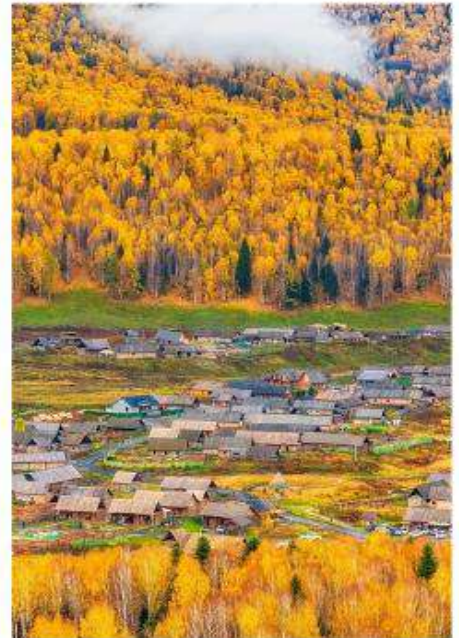
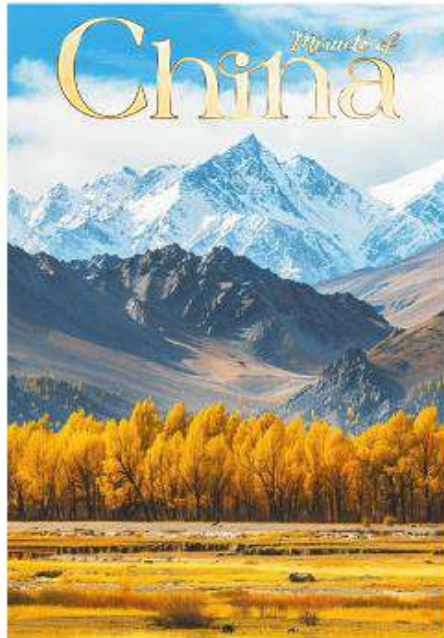
**เย็น** ๑๑ บริการอาหารเย็น ณ ภัตตาคาร  
**จากนั้น** พักที่ HONG FU SHENG HOTEL หรือระดับเทียบเท่า ★★★★★

**วันที่ห้า** หมู่บ้านเหม่อู่ • หมู่บ้านชนเผ่าอุหว่า • ทุ่งหญ้า • เมืองปู้เอ๋อร์จิ้น

๑๑ (เช้า/กลางวัน/เย็น)

**เช้า** ๑๑ บริการอาหารเช้า ณ ห้องอาหารโรงแรม

**นำท่าน** เดินทางสู่ **หมู่บ้านเหม่อู่** หมู่บ้านนี้อยู่ด้านบนของอุทยานคานาสือ เป็นหมู่บ้านเก่าแก่ที่มีความงดงาม ได้รับ การรักษาจาก ชาวบ้านจากอดีตมาจนถึง ปัจจุบัน สถาปัตยกรรมของ หมู่บ้านเหล่านี้จะเน้นที่การใช้ ไม้ต้นใหญ่ที่มีความแข็งแรง ทนต่อลม และความหนาวภายนอกบริเวณบ้าน พร้อมบรรยากาศและวิว ทิวทัศน์ที่เปรียบเสมือนเมืองในนวนิยาย



**กลางวัน** ๑๑ บริการอาหารกลางวัน ณ ภัตตาคาร

**จากนั้น** เดินทางสู่ **หมู่บ้านชนเผ่าอุหว่า** ตั้งอยู่ทางใต้ ของทะเลสาบคานาสือ เป็นหมู่บ้านเก่าแก่ไม่กี่ แห่ง ที่เหลืออยู่ มีประชากรมากกว่า 100 ครอบครัว ชาวบ้านยังคงรักษาวิถีชีวิตแบบดั้งเดิม ทั้งการ ประกอบอาชีพเลี้ยงสัตว์รูปแบบของตัวบ้านที่ทังสี่ด้าน ทำจากไม้และอิฐ มุงหลังคา ทรงสูงชัน เพื่อกันหิมะสะสม มี เฝิงกันแดด รวมถึงยังรักษา ภาษา วัฒนธรรม และประเพณี โบราณไว้คงเดิม เดินทางสู่ **เมืองปู้เอ๋อร์จิ้น** ระหว่างทางให้ท่านได้ชมความสวยงามของทุ่งหญ้า และเทือกเขาราว กับหลุดออกมาจากโปสการ์ด (ใช้เวลาเดินทางประมาณ 3 ชั่วโมง)

**เย็น** ๑๑ บริการอาหารเย็น ณ ภัตตาคาร

อัตราค่าทัวร์มีการปรับเปลี่ยน เนื่องจากการปรับราคาภาชน้ำมันของสายการบินที่ประกาศเมื่อวันที่ 18 มีนาคม 2569 และเกณฑ์การปรับขึ้นภาษีสนามบินใหม่ของท่าอากาศยานไทย (ทอท.) ซึ่งมีผลตั้งแต่วันที่ 20 มิ.ย. 2569 เป็นต้นไป เพื่อให้เป็นไปตามประกาศล่าสุดของทางผู้ให้บริการ \*\* หากมีการเปลี่ยนแปลงภายหลัง บริษัทฯ ขอสงวนสิทธิ์ในการเรียกเก็บค่าใช้จ่ายส่วนต่างเพิ่มเติมตามจริง \*\*

จากนั้น

พักที่ SU TONG HOTEL หรือระดับเทียบเท่า ★★★★★

วันที่หก

แพะเมืองผี • เมืองเคอลามาอี • บ่อน้ำมันสีดำ

🕒 (เช้า/กลางวัน/เย็น)

เช้า

🕒 บริการอาหารเช้า ณ ห้องอาหารโรงแรม

จากนั้น

เดินทางชมแพะเมืองผี หรือ “เมืองผีอู่อ้อเฮ้อ” เป็นแผ่นดินที่เกิดจากการกัดเซาะของกระแสลมทำให้เกิดเป็นรูปร่างต่างๆ เปรียบเสมือนดินแดนพิศวงในนิยาย เดิมสถานที่แห่งนี้เคยเป็นทะเลสาบที่มีน้ำใสสะอาดเมื่อหลายพันล้านปีก่อน ต่อมาเกิดได้เกิดการพลิกตัวของเปลือกโลก เคลื่อนไหวอย่างรุนแรง ทำให้เกิดการพลิกตัวของท้องน้ำเหนือ ทะเลสาบกลายเป็นทะเลทรายให้ เป็นหินรูปร่างแปลกตาที่เกิดจากการกัดเซาะของกระแสลมแรง



เกิดเป็นรูปร่างต่างๆ เปรียบเสมือนดินแดนพิศวงในนิยาย เดิมสถานที่แห่งนี้เคยเป็นทะเลสาบที่มีน้ำใสสะอาดเมื่อหลายพันล้านปีก่อน ต่อมาเกิดได้เกิดการพลิกตัวของเปลือกโลก เคลื่อนไหวอย่างรุนแรง ทำให้เกิดการพลิกตัวของท้องน้ำเหนือ ทะเลสาบกลายเป็นทะเลทรายให้ เป็นหินรูปร่างแปลกตาที่เกิดจากการกัดเซาะของกระแสลมแรง



กลางวัน

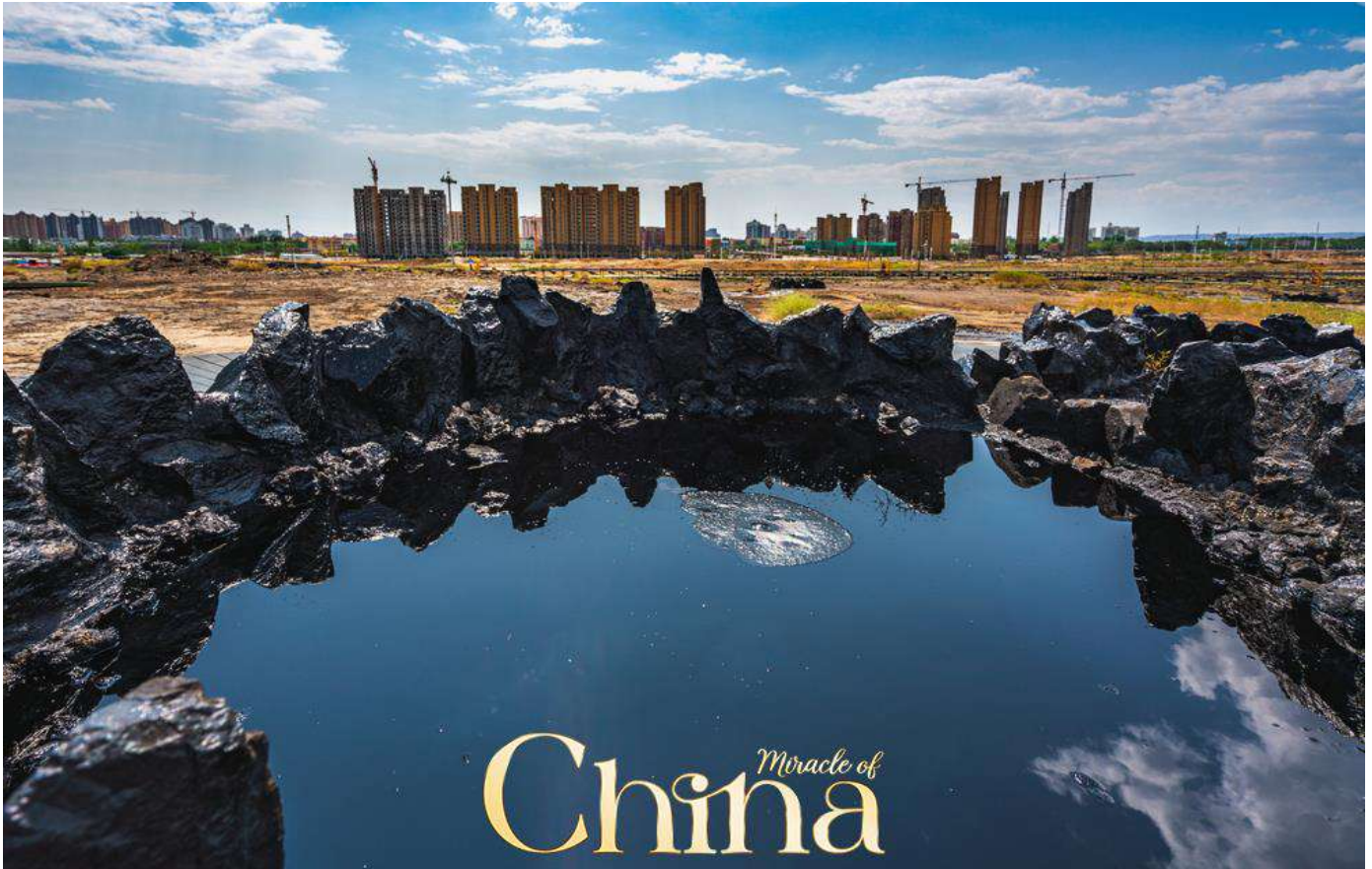
🕒 บริการอาหารกลางวัน ณ ภัตตาคาร

จากนั้น

เดินทางสู่เมืองเคอลามาอี เป็นเมืองทางตอนเหนือของเขตปกครองตนเองซินเจียงอุยกูร์ ทางตะวันตกเฉียงเหนือของสาธารณรัฐประชาชนจีน ระหว่างทางผ่านชม บ่อน้ำมันสีดำ ทุกวันนี้บ่อน้ำมันบนดินใน

อัตราค่าทัวร์มีการปรับเปลี่ยน เนื่องจากการปรับราคาภาชนะน้ำมันของสายการบินที่ประกาศเมื่อวันที่ 18 มีนาคม 2569 และเกณฑ์การปรับขึ้นภาษีสนามบินใหม่ของท่าอากาศยานไทย (ทอท.) ซึ่งมีผลตั้งแต่วันที่ 20 มิ.ย. 2569 เป็นต้นไป เพื่อให้เป็นไปตามประกาศล่าสุดของทางผู้ให้บริการ \*\* หากมีการเปลี่ยนแปลงภายหลัง บริษัทฯ ขอสงวนสิทธิ์ในการเรียกเก็บค่าใช้จ่ายส่วนต่างเพิ่มเติมตามจริง \*\*

แถบที่ราบสูงและบนภูเขาแห่งนี้ยังคงมีน้ำมันดิบสีดำอยู่เป็นจำนวนมาก จนคนท้องถิ่นบริเวณนี้ได้ขนานนามภูเขาแห่งนี้ว่า “ภูเขามังกรดำ” ซึ่งเป็นบ่อน้ำมันที่ใหญ่ที่สุดของมณฑลซินเจียง และใหญ่เป็นอันดับที่ 2 ของประเทศจีน



**เย็น** ๑๐ บริการอาหารเย็น ณ ภัตตาคาร  
**จากนั้น** พักที่ JIN JIANG DU CHENG หรือระดับเทียบเท่า ★★★★★

**วันที่เจ็ด** ขูยฺยฺยูน • แกรนแคนยอนตู่ชานจื่อ • ตลาดป่าจา • เมืองอูร์มุฉี

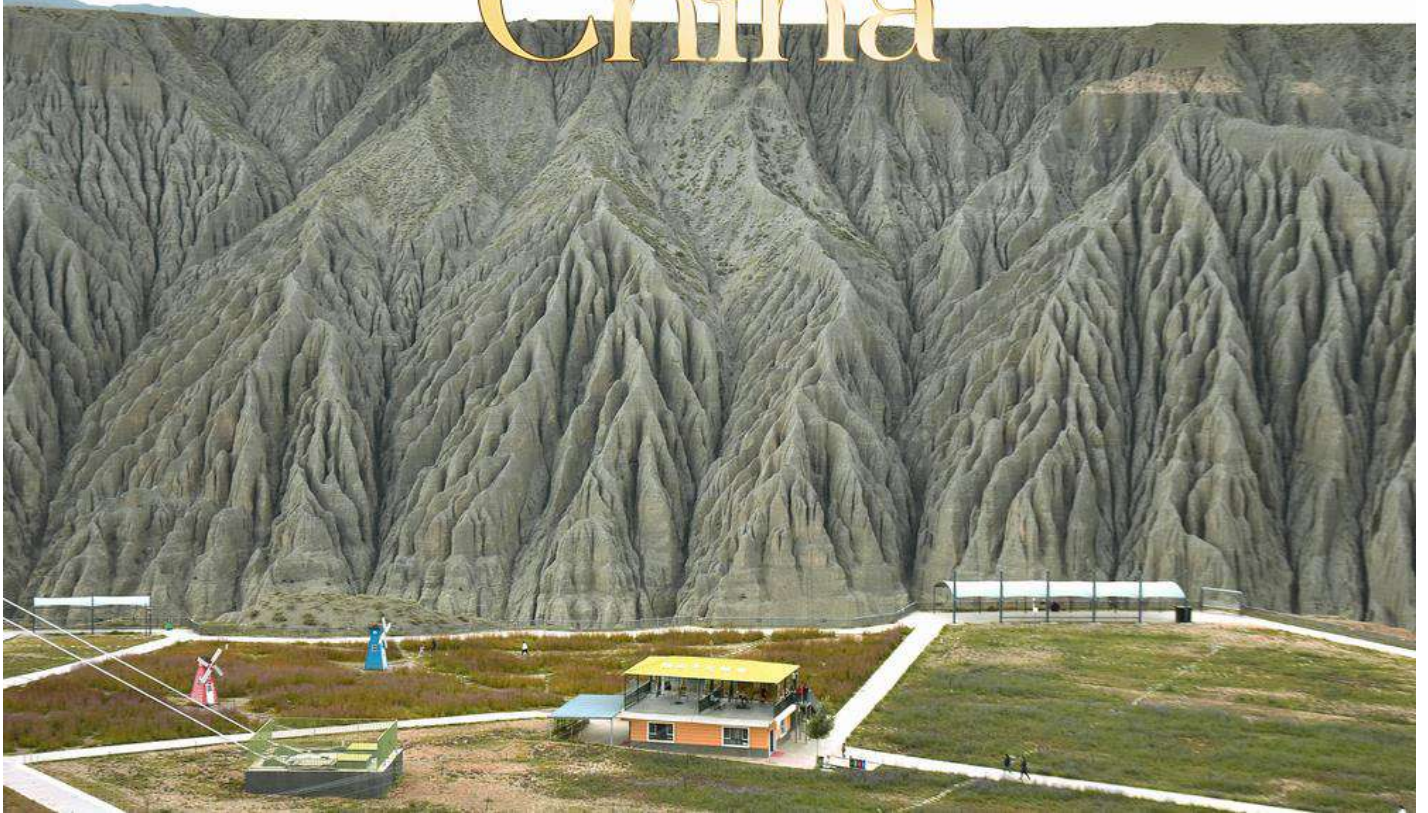
๑๐ (เช้า/กลางวัน/เย็น)

**เช้า** ๑๐ บริการอาหารเช้า ณ ห้องอาหารโรงแรม

**จากนั้น** เดินทางสู่เมืองขูยฺยฺยูน นำท่านชม แกรนแคนยอนตู่ชานจื่อ เป็นความมหัศจรรย์ทางธรรมชาติที่เกิดจากการกัดเซาะของแม่น้ำขูยฺยฺยูน เป็นเวลานับร้อยล้านปี โดดเด่นด้วยหน้าผาหินทรายสีแดงสลับลวดลายรีวหุบเขาสูงชัน จนได้รับการยกย่องว่าเป็น “มหัศจรรย์ธรณีวิทยาแห่งเทียนชาน” สิ่งที่ทำให้ที่นี่พิเศษ คือมุมมองจากด้านบนที่สามารถเห็น เส้น สายร่องลึกนับพัน ปัจจุบันแกรนด์แคนยอนตู่ชานจื่อได้รับการพัฒนาเชิงท่องเที่ยวแบบอนุรักษ์

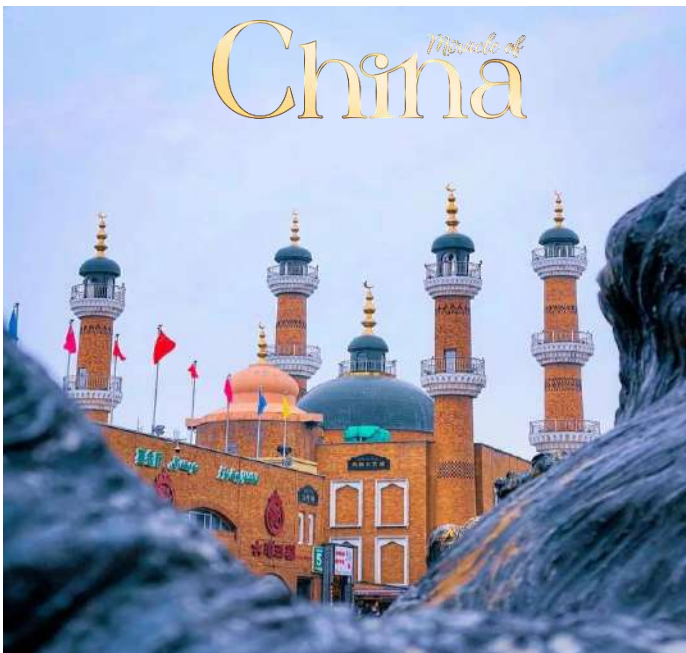
อัตราค่าทัวร์มีการปรับเปลี่ยน เนื่องจากการปรับราคาภาษีน้ำมันของสายการบินที่ประกาศเมื่อวันที่ 18 มีนาคม 2569 และเกณฑ์การปรับขึ้นภาษีสนามบินใหม่ของท่าอากาศยานไทย (ทอท.) ซึ่งมีผลตั้งแต่วันที่ 20 มิ.ย. 2569 เป็นต้นไป เพื่อให้เป็นไปตามประกาศล่าสุดของทางผู้ให้บริการ \*\* หากมีการเปลี่ยนแปลงภายหลัง บริษัทฯ ขอสงวนสิทธิ์ในการเรียกเก็บค่าใช้จ่ายส่วนต่างเพิ่มเติมตามจริง \*\*

# Miracle of China



กลางวัน ๑๑ บริการอาหารกลางวัน ณ ภัตตาคาร

นำท่าน อีสระซ้อปิ้งที่ **ตลาดต้าปาจา** เป็นตลาดพื้นเมืองที่เป็นสัญลักษณ์เมืองอูรูมฉี จำหน่ายสินค้าพื้นเมือง เช่น อัลมอนต์ วอลนัท กีวอบแห้ง ลูกเกด ฯลฯ แล้วยังมีสินค้าประเภทเครื่องดนตรีพื้นเมืองมากมาย จากนั้น ออกเดินทางสู่ **เมืองอูรูมฉี**



อัตราค่าทัวร์มีการปรับเปลี่ยน เนื่องจากการปรับราคาภาษีน้ำมันของสายการบินที่ประกาศเมื่อวันที่ 18 มีนาคม 2569 และเกณฑ์การปรับขึ้นภาษีสนามบินใหม่ของท่าอากาศยานไทย (ทอท.) ซึ่งมีผลตั้งแต่วันที่ 20 มิ.ย. 2569 เป็นต้นไป เพื่อให้เป็นไปตามประกาศล่าสุดของทางผู้ให้บริการ \*\* หากมีการเปลี่ยนแปลงภายหลัง บริษัทฯ ขอสงวนสิทธิ์ในการเรียกเก็บค่าใช้จ่ายส่วนต่างเพิ่มเติมตามจริง \*\*

เย็น ๑๑ บริการอาหารเย็น ณ ภัตตาคาร  
จากนั้น พักที่ RAMADA HOTEL หรือระดับเทียบเท่า ★★★★★

วันที่แปด สนามบินอูรัมฉิวเตอเป่า • สนามบินกว้างโจวไป๋หยุน • สนามบินสุวรรณภูมิ

๑๑ (เช้า/-/-)

เช้า ๑๑ บริการอาหารเช้า ณ ห้องอาหารโรงแรม

### ได้เวลาสมควรนำท่านเดินทางสู่สนามบิน

12.50 น. ออกเดินทางสู่ เมืองกว้างโจว ประเทศจีน โดยเที่ยวบิน CZ6883 (บริการอาหารบนเครื่อง)

17.55 น. เดินทางถึง สนามบินกว้างโจวไป๋หยุน (ต่อเครื่องและผ่านด่านตรวจคนเข้าเมือง)

20.05 น. ออกเดินทางสู่ กรุงเทพฯ ประเทศไทย โดยเที่ยวบินที่ CZ361 (บริการอาหารบนเครื่อง)

22.00 น. เดินทางถึง สนามบินสุวรรณภูมิ โดยสวัสดิภาพ พร้อมความประทับใจมิรู้ลืม

**\*\* อาหารบนเครื่อง อาจจะมีการปรับเปลี่ยนจากอาหารอุ่นร้อนเป็นอาหารว่าง หรือยกเลิกโดยไม่แจ้งล่วงหน้าตาม  
ข้อจำกัดของทางสายการบิน \*\***

**ค่าทิปคนขับรถ และมัคคุเทศก์ท้องถิ่น  
ท่านละ 1,500 บาท/ทริป/ลูกทัวร์ 1 ท่าน**

**\*\* ทิปหัวหน้าทัวร์ตามความพึงพอใจในบริการของท่าน \*\***

**ราคา INFANT (อายุไม่ถึง 2 ปี บริบูรณ์ ณ  
วันเดินทางกลับ) ท่านละ 10,000 บาท  
อัตรานี้รวมรายการทัวร์ และตั๋วเครื่องบินแล้ว**

# เงื่อนไขการสำรองที่นั่งและการยกเลิกทัวร์



## การจองทัวร์

- กรุณาจองทัวร์ล่วงหน้า ก่อนการเดินทาง พร้อมชำระมัดจำ 20,000 บาท ส่วนที่เหลือชำระทันทีก่อนการเดินทางไม่น้อยกว่า 21 วัน มิฉะนั้นถือว่าท่านยกเลิกการเดินทางโดยอัตโนมัติ (ช่วงเทศกาลกรุณาชำระก่อนเดินทาง 30 วัน)

## กรณียกเลิก : จอยกรุป

- ยกเลิกก่อนการเดินทาง 45 วันขึ้นไป บริษัทฯ จะคืนเงินมัดจำให้ทั้งหมด โดยหักค่าใช้จ่ายที่เกิดขึ้นจริง ยกเว้นในกรณีวันหยุดเทศกาล, วันหยุดนักขัตฤกษ์ ยกเลิกก่อนการเดินทาง 60 วัน จะคืนเงินมัดจำให้ทั้งหมด โดยหักค่าใช้จ่ายที่เกิดขึ้นจริง (ค่าใช้จ่ายที่เกิดขึ้นจริง อาทิเช่น ค่าตั๋วเครื่องบิน ค่าโรงแรม ฯลฯ)
- ยกเลิกการเดินทาง 45 วัน ก่อนการเดินทาง หักค่าทัวร์ 50% จากราคาขาย และหักค่าใช้จ่ายที่เกิดขึ้นจริงทั้งหมดไม่ว่ากรณีใดๆ ทั้งสิ้น (ค่าใช้จ่ายที่เกิดขึ้นจริง อาทิเช่น ค่าตั๋วเครื่องบิน ค่าโรงแรม ฯลฯ)
- ยกเลิกการเดินทาง 30 วัน ก่อนการเดินทาง บริษัทฯ ขอสงวนสิทธิ์เก็บเงินค่าทัวร์ทั้งหมดไม่ว่ากรณีใด ๆ ทั้งสิ้น

## กรณียกเลิก : ตัดกรุป

- ยกเลิกหรือเลื่อนการเดินทางต้องทำก่อนการเดินทาง 60 วัน บริษัทฯ จะคืนเงินมัดจำให้ทั้งหมด ยกเว้นในกรณีวันหยุดเทศกาล, วันหยุดนักขัตฤกษ์ ทางบริษัทฯ ขอสงวนสิทธิ์ยึดเงินมัดจำโดยไม่มีเงื่อนไขใดๆทั้งสิ้น
- ยกเลิกการเดินทางภายใน 60 วัน ทางบริษัทฯ ขอสงวนสิทธิ์ยึดเงินมัดจำโดยไม่มีเงื่อนไขใดๆทั้งสิ้น
- ยกเลิกการเดินทางหลังชำระเต็มจำนวน ทางบริษัทฯ ขอสงวนสิทธิ์เก็บเงินค่าทัวร์ทั้งหมดโดยไม่มีเงื่อนไขใดๆทั้งสิ้น

## กรณีเจ็บป่วย

- กรณีเจ็บป่วย จนไม่สามารถเดินทางได้ ซึ่งจะต้องมีใบรับรองแพทย์จากโรงพยาบาลรับรอง บริษัทฯ จะทำการเลื่อนการเดินทางของท่านไปยังคณะต่อไป แต่ทั้งนี้ท่านจะต้องเสียค่าใช้จ่ายที่ไม่สามารถยกเลิกหรือเลื่อนการเดินทางได้ตามความเป็นจริง
- ในกรณีเจ็บป่วยกะทันหันก่อนล่วงหน้าเพียง 7 วันทำการ ทางบริษัทฯ ขอสงวนสิทธิ์ในการคืนเงินทุกกรณี



กรณีจองทัวร์วันหยุดเทศกาล, วันหยุดนักขัตฤกษ์, วันหยุดยาวต่อเนื่อง และได้มีการแจ้งยกเลิกทัวร์ทางบริษัทฯ ขอสงวนสิทธิ์เก็บค่าทัวร์ทั้งหมด โดยไม่มีเงื่อนไขใดๆ ทั้งสิ้น

## อัตราค่าบริการรวม

- ✖️ ตัวเครื่องบินไป - กลับพร้อมคณะ (ไม่สามารถสะสมไมล์ได้)
- ✖️ ภาษีน้ำมันและภาษีตัวทุกชนิด (สงวนสิทธิ์แก่เพิ่มหากสายการบินปรับขึ้นก่อนวันเดินทาง)
- ✖️ ค่าระวางน้ำหนักกระเป๋า ตามที่สายการบินกำหนด
- ✖️ ที่พักโรงแรมตามรายการ พักห้องละ 2-3 ท่าน (กรณีที่โรงแรมไม่มีห้องพักสำหรับ 3 ท่าน ลูกค้ายจะต้องเพิ่มเงินเป็นห้องพักห้องเดียว)
- ✖️ มื้ออาหารตามรายการระบุ (สงวนสิทธิ์ในการสลับมื้อหรือเปลี่ยนแปลงเมนูอาหารตามสถานการณ์)
- ✖️ ค่าน้ำดื่มบนรถวันละ 1 ขวด/ท่าน
- ✖️ ค่าเข้าชมสถานที่ท่องเที่ยวตามรายการระบุ
- ✖️ ค่ารถโค้ช รับ-ส่ง สถานที่ท่องเที่ยวตามรายการระบุ
- ✖️ ค่าบริการซึ่งรวมภาษีมูลค่าเพิ่ม 7% แล้ว และสามารถหักภาษี ณ ที่จ่าย 3% (ยอดก่อนภาษีมูลค่าเพิ่ม)
- ✖️ ประกันอุบัติเหตุเงิน 1,000,000 บาท (เป็นไปตามเงื่อนไขตามกรมธรรม์)

\*เงื่อนไขประกันการเดินทาง ค่าประกันอุบัติเหตุและค่ารักษาพยาบาล คุ้มครองเฉพาะกรณีที่ได้รับอุบัติเหตุของผู้เดินทาง ระหว่างการเดินทาง ไม่คุ้มครองถึงการสูญเสียทรัพย์สินส่วนตัวและไม่คุ้มครองโรคประจำตัวและปัญหาสุขภาพอื่นๆ

## อัตราค่าบริการไม่รวม

- ✖️ ค่าทำหนังสือเดินทางไทย และค่าธรรมเนียมสำหรับผู้ถือพาสปอร์ตต่างชาติ
- ✖️ ค่าน้ำหนักกระเป๋าเดินทางในกรณีที่เกินกว่าสายการบินกำหนด
- ✖️ ค่าใช้จ่ายส่วนตัว อาทิ อาหารและเครื่องดื่มที่สั่งเพิ่มพิเศษ, โทรศัพท์-โทรสาร, อินเทอร์เน็ต, มินิบาร์, ซักรีดที่ไม่ได้ระบุไว้ในรายการ
- ✖️ ค่าใช้จ่ายอันเกิดจากความล่าช้าของสายการบิน, อุบัติภัยทางธรรมชาติ, การประท้วง, การจลาจล, การนัดหยุดงาน, การถูกปฏิเสธไม่ให้ออกและเข้าเมืองจากเจ้าหน้าที่ตรวจคนเข้าเมืองและเจ้าหน้าที่กรมแรงงานทั้งที่เมืองไทยและต่างประเทศซึ่งอยู่นอกเหนือความควบคุมของบริษัทฯ
- ✖️ ค่าทิปไกด์ท้องถิ่น, พนักงานขับรถ รวมทั้งทิป 1,500 บาท/ทริป/ลูกทัวร์ 1 ท่าน
- ✖️ ค่าใช้จ่ายที่เกี่ยวข้องกับโรค COVID-19 ทุกกรณี
- ✖️ ค่าวีซ่าท่องเที่ยวเข้าประเทศจีน กรณีทางรัฐบาลจีนประกาศยกเลิกฟรีวีซ่า หรือเดินทางเข้าประเทศจีนเกิน 180 วัน/ปี ทั้งนี้ขึ้นอยู่กับประกาศของทางรัฐบาลจีนเป็นหลัก
- ✖️ ค่าดำเนินการวีซ่าจีนสำหรับชาวต่างชาติที่ไม่ได้รับการยกเว้นยื่นวีซ่า ผู้เดินทางต้องเป็นผู้ดำเนินการยื่นวีซ่าด้วยตนเอง และชำระค่าธรรมเนียมวีซ่าจีนสำหรับชาวต่างชาติหรือต่างด้าว

**\*\*ทิปหัวหน้าทัวร์ ไม่บังคับ ขึ้นอยู่กับความพึงพอใจของท่าน\*\***



กรณีที่ท่านต้องออกตัวภายใน เช่น (ตัวเครื่องบิน, ตัวรถทัวร์, ตัวรถไฟ) กรุณาสอบถามที่เจ้าหน้าที่ทุกครั้ง ก่อนทำการออกตัว เนื่องจากสายการบินอาจมีการปรับเปลี่ยนไฟล์บิน หรือเวลาบินโดยไม่ได้แจ้งให้ทราบล่วงหน้า ทางบริษัทฯ จะไม่รับผิดชอบใด ๆ ในกรณี ถ้าท่านออกตัวภายในโดยไม่แจ้งให้ทราบและหากไฟล์บินมีการปรับเปลี่ยนเวลาบินเพราะถือว่าท่านยอมรับในเงื่อนไขดังกล่าว

## เงื่อนไขอื่น ๆ



- บริษัทฯ ขอสงวนสิทธิ์ในการเก็บค่าใช้จ่ายทั้งหมด กรณีท่านยกเลิกการเดินทางและมีผลทำให้คณะเดินทางไม่ครบตามจำนวนที่บริษัทฯ กำหนดไว้ (15 ท่านขึ้นไป) เนื่องจากเกิดความเสียหายต่อทางบริษัทฯ และผู้เดินทางอื่นที่เดินทางในคณะเดียวกัน บริษัทฯ ต้องนำไปชำระค่าเสียหายต่าง ๆ ที่เกิดจากการยกเลิกของท่าน
- กรณีที่ท่านต้องออกตัวภายใน เช่น (ตัวเครื่องบิน, ตัวรถทัวร์, ตัวรถไฟ) กรุณาสอบถามที่เจ้าหน้าที่ทุกครั้งก่อนทำการออกตัว เนื่องจากสายการบินอาจมีการปรับเปลี่ยนพลับบิน หรือเวลาบิน โดยไม่ได้แจ้งให้ทราบล่วงหน้า ทางบริษัทฯ จะไม่รับผิดชอบใดๆ ในกรณี ถ้าท่านออกตัวภายในโดยไม่แจ้งให้ทราบและหากไฟลต์บินมีการปรับเปลี่ยนเวลาบินเพราะถือว่าท่านยอมรับในเงื่อนไขดังกล่าว
- กรณีผู้เดินทางที่ต้องการความช่วยเหลือเป็นพิเศษ เช่น การขอใช้วีลแชร์ที่สนามบิน กรุณาแจ้งบริษัทฯ อย่างน้อย 7 วัน ก่อนการเดินทาง หรือเริ่มตั้งแต่ท่านจองทัวร์ มิฉะนั้นทางบริษัทฯ ไม่สามารถจัดการได้ล่วงหน้า ทางบริษัทฯ ขอสงวนสิทธิ์ในการเรียกเก็บค่าใช้จ่ายตามจริงที่เกิดขึ้นกับผู้เดินทาง (ถ้ามี)
- กรณีท่านเป็นอิสลาม ไม่สามารถทานอาหารบางประเภทได้ โปรดระบุให้ชัดเจนก่อนทำการจอง กรณีแจ้งล่วงหน้าก่อนเดินทาง กะทันหัน อาจมีค่าใช้จ่ายเพิ่มเติม
- กรณีใช้หนังสือเดินทางราชการ (เล่มน้ำเงิน) เดินทางเพื่อการท่องเที่ยวเกี่ยวกับคณะทัวร์ หากท่านถูกปฏิเสธในการเข้า - ออกประเทศ ใดๆ ก็ตาม ทางบริษัทฯ ขอสงวนสิทธิ์ไม่คืนค่าทัวร์และรับผิดชอบใดๆ ทั้งสิ้น
- เมื่อท่านได้ชำระเงินมัดจำหรือทั้งหมด ทางบริษัทฯ จะถือว่าท่านรับทราบและยอมรับในเงื่อนไขต่างๆ ของบริษัทฯ ที่ได้ระบุไว้ในรายการทัวร์ทั้งหมด

## โรงแรมที่พัก



- เนื่องจากห้องพักของโรงแรมในประเทศจีนนั้น มีห้องพักประเภท DOUBLE BED (DBL) ค่อนข้างจำกัด หากลูกค้ามีความประสงค์จะพักห้องประเภทนี้ ควรแจ้งเจ้าหน้าที่ล่วงหน้าก่อนทำการจอง บริษัทฯ จะยึดประเภทห้องพักตามใบจองจากบริษัทเอเจนซี่ที่ท่านทำการจองทัวร์มาเท่านั้น หากมีการปรับเปลี่ยนห้องพักในระยะเวลาใกล้วันเดินทาง บริษัทฯ ขอสงวนสิทธิ์เปลี่ยนแปลงประเภทห้องพักโรงแรมที่ระบุในรายการทัวร์ เป็นเพียงโรงแรมที่นำเสนอเบื้องต้นเท่านั้น ซึ่งอาจจะมีการเปลี่ยนแปลง แต่โรงแรมที่เข้าพักจะเป็นโรงแรมระดับเดียวกันเท่านั้น (มาตรฐานประเทศจีน)

## อาหาร



- **!** อาหารท้องถิ่นของประเทศจีน ชาวจีนนิยมรับประทานทั้งผัก และเนื้อสัตว์เป็นอาหารหลักพอกัน ส่วนอาหารประเภทข้าวแป้งก็จะออกมาในรูปของซาลาเปา หรือหมั่นโถว (ซาลาเปาไม่มีไส้)

**\*\* หากมีปัญหาเรื่องอาหาร อาทิ มุสลิมไม่ทานเนื้อหมู หรือไม่ทานเนื้อสัตว์ต่างๆ (โปรดระบุ) ทานอาหารเจ ทานอาหารมังสวิรัต หรือแพ้อาหารต่างๆ โปรดแจ้งอย่างละเอียด \*\***

# รายละเอียดเพิ่มเติม



- บริษัทฯ มีสิทธิ์ในการเปลี่ยนแปลงโปรแกรมทัวร์ในกรณีที่เกิดเหตุสุดวิสัยจนไม่อาจแก้ไขได้
- เที่ยวบิน, ราคาและรายการท่องเที่ยว สามารถเปลี่ยนแปลงได้ตามความเหมาะสมโดยคำนึงถึงผลประโยชน์ของผู้เดินทางเป็นสำคัญ
- หนังสือเดินทางต้องมีอายุการใช้งานเหลือไม่น้อยกว่า 6 เดือน และบริษัทฯ รับเฉพาะผู้มีจุดประสงค์เดินทางเพื่อท่องเที่ยวเท่านั้น (หนังสือเดินทางต้องมีอายุเหลือใช้งานไม่น้อยกว่า 6 เดือน บริษัทฯ ไม่รับผิดชอบหากอายุเหลือไม่ถึงและไม่สามารถเดินทางได้)
- ทางบริษัทฯ จะไม่รับผิดชอบใดๆ ทั้งสิ้น หากเกิดความล่าช้าของสายการบิน, สายการบินยกเลิกบิน , การประท้วง, การนัดหยุดงาน, การก่อกองจลาจลหรือกรณีท่านถูกปฏิเสธการเข้าหรือออกเมืองจากเจ้าหน้าที่ตรวจคนเข้าเมือง หรือ เจ้าหน้าที่กรมแรงงานทั้งจากไทย และต่างประเทศซึ่งอยู่นอกเหนือความรับผิดชอบของบริษัทฯ หรือเหตุภัยพิบัติทางธรรมชาติ (ซึ่งลูกค้าจะต้องยอมรับในเงื่อนไขในกรณีที่เกิดเหตุสุดวิสัย ซึ่งอาจจะปรับเปลี่ยนโปรแกรมตามความเหมาะสม)
- ทางบริษัทฯ จะไม่รับผิดชอบใดๆ ทั้งสิ้น หากผู้เดินทางประสบเหตุสภาวะฉุกเฉินจากโรคประจำตัว ซึ่งไม่ได้เกิดจากอุบัติเหตุ ในรายการท่องเที่ยว (ซึ่งลูกค้าจะต้องยอมรับในเงื่อนไขในกรณีที่เกิดเหตุสุดวิสัย ซึ่งอยู่นอกเหนือความรับผิดชอบของบริษัทฯ)
- ทางบริษัทฯ จะไม่รับผิดชอบใดๆ ทั้งสิ้น หากท่านใช้บริการของทางบริษัทฯ ไม่ครบ อาทิ ไม่เที่ยวบางรายการ, ไม่ทานอาหารบางมื้อ, เพราะค่าใช้จ่ายทุกอย่างทางบริษัทฯ ได้ชำระค่าใช้จ่ายให้ตัวแทนต่างประเทศแบบเหมาจ่ายขาด ก่อนเดินทางเรียบร้อยแล้ว เป็นการชำระเหมาขาด
- ทางบริษัทฯ จะไม่รับผิดชอบใดๆ ทั้งสิ้น หากเกิดสิ่งของสูญหายจากการโจรกรรมและหรือเกิดอุบัติเหตุที่เกิดจากความประมาทของนักท่องเที่ยวเองหรือในกรณีที่กระเป๋าเกิดสูญหายหรือชำรุดจากสายการบิน
- กรณีที่การตรวจคนเข้าเมืองทั้งที่กรุงเทพฯ และในต่างประเทศปฏิเสธมิให้เดินทางออกหรือเข้าประเทศที่ระบุไว้ในรายการเดินทาง บริษัทฯ ขอสงวนสิทธิ์ที่จะไม่คืนค่าบริการไม่ว่ากรณีใดๆ ทั้งสิ้น
- ตัวเครื่องบินเป็นตัวราคาพิเศษ กรณีที่ท่านไม่เดินทางพร้อมคณะไม่สามารถนำมาเลื่อนวันหรือคืนเงินและไม่สามารถเปลี่ยนชื่อได้ หากมีการปรับราคาบัตรโดยสารสูงขึ้น ตามอัตราค่าน้ำมันหรือค่าเงินแลกเปลี่ยน ทางบริษัท ขอสงวนสิทธิ์ปรับราคาตัวดังกล่าว
- เมื่อท่านตกลงชำระเงินไม่ว่าทั้งหมดหรือบางส่วนผ่านตัวแทนของบริษัทฯ หรือชำระโดยตรงกับทางบริษัทฯ ทางบริษัทฯ จะถือว่าท่านได้ยอมรับในเงื่อนไขข้อตกลงต่างๆ ที่ได้รับไว้ข้างต้นนี้แล้วทั้งหมด
- กรุ๊ปที่เดินทางช่วงวันหยุดหรือเทศกาลที่ต้องการันตีมัดจำกับสายการบินหรือผ่านตัวแทนในประเทศหรือต่างประเทศ รวมถึงเที่ยวบินพิเศษ เช่น Charter Flight, Extra Flight จะไม่มีการคืนเงินมัดจำหรือค่าทัวร์ทั้งหมด
- ในกรณีของ PASSPORT นั้น จะต้องไม่มีการชำรุด เปียกน้ำ การขีดเขียนรูปต่างๆ หรือแม้กระทั่งตราปั๊มลายการ์ตูน ที่ไม่ใช่การประทับตราอย่างเป็นทางการของตม. กรุณาตรวจสอบ PASSPORT ของท่านก่อนการเดินทางทุกครั้ง หาก ตม.ปฏิเสธการเข้า-ออกเมืองของท่าน ทางบริษัทฯ จะไม่รับผิดชอบใดๆ ทั้งสิ้น
- กรณีมี "คดีความ" ที่ไม่อนุญาตให้ท่านเดินทางออกนอกประเทศได้ โปรดทำการตรวจสอบก่อนการจองทัวร์ว่าท่านสามารถเดินทางออกนอกประเทศได้หรือไม่ ถ้าไม่สามารถเดินทางได้ ซึ่งเป็นสิ่งที่อยู่เหนือการควบคุมของบริษัทฯ ทางบริษัทฯ จะไม่รับผิดชอบใดๆ ทั้งสิ้น
- กรณี "หญิงตั้งครรภ์" ท่านจะต้องมีใบรับรองแพทย์ ระบุชัดเจนว่าสามารถเดินทางออกนอกประเทศได้ รวมถึงรายละเอียดอายุครรภ์ที่ชัดเจน สิ่งนี้อยู่เหนือการควบคุมของบริษัทฯ ทางบริษัทฯ จะไม่รับผิดชอบใดๆ ทั้งสิ้น
- ภาพที่ใช้เพื่อการโฆษณาเท่านั้น



ก่อนตัดสินใจจองทัวร์ควรอ่านเงื่อนไขการเดินทางและรายการทัวร์อย่างละเอียด  
ทุกหน้าอย่างถี่ถ้วนแล้วจึงมัดจำเพื่อประโยชน์ของท่านเอง