

6 วัน 5 คืน

# หนานหนิง กุ้ยโจว

## สัมผัสวิถีชนเผ่าม้งซีเจียงพันหลังคา

ชมอุทยานเสี้ยวซิงสวยสะกดใจน้ำใสราวกระจก



No.11/13468

**เดินทาง**

04 - 09 ก.ย. 69 19,900	18 - 23 ก.ย. 69 19,900	17 - 22 ต.ค. 69 20,900
08 - 13 ก.ย. 69 19,900	29 ก.ย. - 04 ต.ค. 69 19,900	23 - 28 ต.ค. 69 21,900
11 - 16 ก.ย. 69 19,900	10 - 15 ต.ค. 69 21,900	25 - 30 ต.ค. 69 20,900
14 - 19 ก.ย. 69 19,900	12 - 17 ต.ค. 69 20,900	27 ต.ค. - 01 พ.ย. 69 20,900
16 - 21 ก.ย. 69 19,900	14 - 19 ต.ค. 69 20,900	29 ต.ค. - 03 พ.ย. 69 20,900

**ไฮไลท์**

ชมวิวหมู่บ้านม้งซีเจียงพันหลังคา • อุทยานเสี้ยวซิง  
มนต์เสน่ห์จิวจายไถวน้อย • อีสระช้อปปีงกับถนนคนเดิน  
สามตรอกสองซอย • สูดอากาศให้เต็มปอดบนยอดเขาชิงชิ่ง  
พร้อมชมความสวยงามของมวลดอกไม้ตามฤดูกาล



โรงถ่ายละครฉินอัน



เมืองโบราณเซียงสือ



รถไฟความเร็วสูง

# ราคาเริ่มต้น

# 19,900

2UNNG-9C005



春秋航空  
SPRING AIRLINES

พักโรงแรม 4 ดาว

เมนูพิเศษ  
บุฟเฟ่ต์อย่างบาร์บีคิว

แถม POP MART  
ไม่ลงร้านช้อปปิ้ง

2UNNG-9C005 หนานหนิง กุ้ยโจว สัมผัสวิถีชนเผ่าม้งซีเจียงพันหลังคา ชมอุทยานเสี้ยวซิงสวยสะกดใจน้ำใสราวกระจก 6 วัน 5 คืน  
โดยรถไฟความเร็วสูง\*ทัวร์ไม่ลงร้านรัฐบาล\* โดยสายการบิน Spring Airlines (9C)

# หนานหนิง กุ้ยโจว สัมผัสวิถีชนเผ่าม้งซีเจียงพันหลังคา ชมอุทยานเสี่ยวซีช่งสวยสะกดใจน้ำใสราวกระจก

โดยรถไฟความเร็วสูง\*ทัวร์ไม่ลงร้านรัฐบาล\*

6 วัน 5 คืน

โดยสายการบิน Spring Airlines (9C)



BKK •-----• NNG



NNG •-----• BKK



เที่ยวบิน เวลาออก เวลาถึง

9C6466 15:15 18:25

เที่ยวบิน เวลาออก เวลาถึง

9C6465 12:55 14:15

วัน	โปรแกรมท่องเที่ยว	เช้า	เที่ยง	ค่ำ	ที่พัก
1	กรุงเทพฯ(สนามบินสุวรรณภูมิ) – สนามบินหนานหนิง (9C6466 BKK15.15 – NNG 18.25) หนานหนิง		✈	✓	NANNING MEET LUCK HOTEL หรือ ระดับเทียบเท่า 4 ดาว
2	หนานหนิง-รถไฟความเร็วสูงเมืองลี่โป-ลี่โป-อุทยานเสี่ยวซีช่ง จิวจ้ายโกวน้อย (รวมรถแบดเตอร์)-อิสระช้อปปิ้งถนนคนเดินลี่โป	✓	✓	✗	LIBO TAITIAN HOTEL หรือ ระดับเทียบเท่า 4 ดาว
3	ลี่โป-อุทยานต้าชิ่งช่ง+ล่องเรือ (รวมค่าล่องเรือ)-หมู่บ้านแม้วซีเจียงพันหลังคา (รวมค่ารถอุทยาน)-จุดชมวิวยามค่ำคืน (รวมรถกอล์ฟ)	✓	✓	✓	KAILI VIENNA HOTEL หรือ ระดับเทียบเท่า 4 ดาว
4	เมืองเซียงซี-เมืองโบราณเซียงซือ-โรงถ่ายหนังฉินฮั่น-อิสระช้อปปิ้งถนนคนซื้อบ้าน + สะพานไปจื่อ	✓	✓	✗	DUYUN VIENNA HOTEL หรือ ระดับเทียบเท่า 4 ดาว
5	เมืองตุนหนุน-รถไฟความเร็วสูงหนานหนิง-เขาชิงชีว-เจ้าแม่กวนอิมพันมือ-สวนดอกไม้ตามฤดูกาล-อิสระช้อปปิ้งถนนสามตรอกสองซอย <b>OPTION : ล่องเรือแม่น้ำหยงเจียงชมวิวกกลางคืน 200 RMB/ท่าน</b>	✓	✓	✗	NANNING MEET LUCK HOTEL หรือ ระดับเทียบเท่า 4 ดาว
6	หนานหนิง-สนามบินหนานหนิง – กรุงเทพฯ-(สนามบินสุวรรณภูมิ) (9C6465 NNG 12.55 -BKK 14.15)	✓	✈		

2UNNG-9C005 หนานหนิง กุ้ยโจว สัมผัสวิถีชนเผ่าม้งซีเจียงพันหลังคา ชมอุทยานเสี่ยวซีช่งสวยสะกดใจน้ำใสราวกระจก 6 วัน 5 คืน

โดยรถไฟความเร็วสูง\*ทัวร์ไม่ลงร้านรัฐบาล\* โดยสายการบิน Spring Airlines (9C)

วันเดินทาง	ผู้ใหญ่ พัก 2-3 ท่าน ท่านละ	พักเดี่ยว เพิ่มท่านละ
04-09 กันยายน 69	19,900.-	4,000.-
08-13 กันยายน 69	19,900.-	4,000.-
11-16 กันยายน 69	19,900.-	4,000.-
14-19 กันยายน 69	19,900.-	4,000.-
16-21 กันยายน 69	19,900.-	4,000.-
18-23 กันยายน 69	19,900.-	4,000.-
29 กันยายน – 04 ตุลาคม 69	19,900.-	4,000.-
10-15 ตุลาคม 69	21,900.-	4,000.-
12-17 ตุลาคม 69	20,900.-	4,000.-
14-19 ตุลาคม 69	20,900.-	4,000.-
17-22 ตุลาคม 69	20,900.-	4,000.-
23-28 ตุลาคม 69	21,900.-	4,000.-
25-30 ตุลาคม 69	20,900.-	4,000.-
27 ตุลาคม – 01 พฤศจิกายน 69	20,900.-	4,000.-
29 ตุลาคม – 03 พฤศจิกายน 69	20,900.-	4,000.-
<p>ราคาทัวร์ข้างต้นยังไม่รวมค่าทิปมัคคุเทศก์ท้องถิ่นและคนขับรถ 2,000บาท/ท่าน/ทริป  <b>หัวหน้าทัวร์ที่ดูแลคณะจากเมืองไทยตามแต่ท่านจะเห็นสมควร</b>          รายการทัวร์อาจจะมีการปรับเปลี่ยนตามความเหมาะสมของสภาพอากาศและฤดูกาล</p>		

2UNNG-9C005 นานหนิง กุ้ยโจว สัมผัสวิถีชนเผ่าม้งซีเจียงพันหลังคา ชมอุทยานเสี่ยวชิ่งสวยสะกดใจน้ำใสราวกระจก 6 วัน 5 คืน  
 โดยรถไฟความเร็วสูง\*ทัวร์ไม่ลงร้านรัฐบาล\* โดยสายการบิน Spring Airlines (9C)

**วันแรก** กรุงเทพฯ(สนามบินสุวรรณภูมิ) – สนามบินหนานหนิง (9C6466 BKK15.15 – NNG 18.25)  
หนานหนิง

- 12:00 น.** พร้อมกันที่ ท่าอากาศยานสุวรรณภูมิ อาคารผู้โดยสารระหว่างประเทศ ชั้น 4 ประตู 10 เคาน์เตอร์สายการบิน **Spring Airlines (9C)** รวมน้ำหนักกระเป๋า 20 กิโลกรัม/ท่านละ 1 ใบ โดยมีเจ้าหน้าที่คอยให้การต้อนรับและอำนวยความสะดวกตรวจเช็คสัมภาระและเอกสารการเดินทางให้กับทุกท่าน
- 15:15 น.** ออกเดินทางสู่ **หนานหนิง** โดยสายการบิน **Spring Airlines (9C)** เที่ยวบินที่ **9C6466** ใช้เวลาเดินทางประมาณ 2.10 ชั่วโมง **\*\*ไม่มีอาหารบนเครื่อง\*\***



- 18:25 น.** เดินทางถึง **สนามบินหนานหนิง ประเทศจีน** เป็นเมืองทางตอนใต้ของจีนใกล้ชายแดนเวียดนาม เป็นเมืองหลวงของภูมิภาคกวางสี ด้วยสภาพอากาศแบบเขตร้อนที่อบอุ่น จึงขึ้นชื่อจากพื้นที่สีเขียว **เวลาท้องถิ่นเร็วกว่าประเทศไทย 1 ชั่วโมง (โปรดปรับเวลาเพื่อสะดวกต่อการนัดหมาย)** หลังผ่านขั้นตอนการตรวจคนเข้าเมืองและรับสัมภาระเรียบร้อยแล้ว นำท่านเดินทางสู่ภัตตาคาร **คำ** **รับประทานอาหารค่ำ ณ ภัตตาคาร (มื้อที่ 1)**
- ที่พัก** **NANNING MEET LUCK HOTEL หรือเทียบเท่าระดับ 4 ดาว (มาตรฐานประเทศจีน)**

**วันที่สอง** หนานหนิง-รถไฟความเร็วสูงสู่เมืองลี่โป-ลี่โป-อุทยานเสี่ยวชิงง จิวจ้ายโกวน้อย (รวมรถแบตเตอรี่)-  
อิสระช้อปปิ้งถนนคนเดินลี่โป

**เช้า** **รับประทานอาหารเช้า ณ ห้องอาหารของโรงแรม (มื้อที่ 2)**

นำท่านเดินทางสู่ เมืองลี่โป ด้วยรถไฟความเร็วสูงใช้เวลาเดินทางประมาณ 1 ชั่วโมง 15 นาที (ขอสงวนสิทธิ์ในการเปลี่ยนแปลงขบวนรถไฟ เพื่อให้สอดคล้องกับเวลาของโปรแกรมทัวร์เป็นหลักโดยไม่แจ้งให้ทราบล่วงหน้า)

**\*\*\*เพื่อความสะดวกต่อการเดินทางท่านต้องลากกระเป๋าสัมภาระขึ้นรถไฟด้วยตนเอง โดยมีเจ้าหน้าที่คอยอำนวยความสะดวก\*\*\***



นำท่านชม อุทยานต้า-เสียวซีซ่ง (ผั่งเล็ก) รวมค่ารถแบดเตอร์รี่ จิวจ้ายโกวน้อยแห่งมณฑลกุ้ยโจว แหล่งมรดกโลกทางธรรมชาติ ที่ตั้งอยู่ในมณฑลกุ้ยโจว ทางตะวันตกเฉียงใต้ของจีน เป็นอีกหนึ่งแลนด์มาร์กยอดนิยมที่ดึงดูดนักท่องเที่ยวแวะเวียนมาไม่ขาดสาย เพื่อชมทัศนียภาพธรรมชาติอันสวยงามสะกดตา ที่มีชื่อเสียงโด่งดังจากทัศนียภาพทางธรรมชาติ น้ำตกที่สวยงาม แมกไม้อันเขียวชจี และผืนน้ำทะเลสาบสีหยกส่องสะท้อนราวกับกระจก แวดล้อมด้วยธรรมชาติบริสุทธิ์กลางป่าเขา จนได้รับการขนานนามว่าเป็น “จิวจ้ายโกวน้อยแห่งมณฑลกุ้ยโจว”

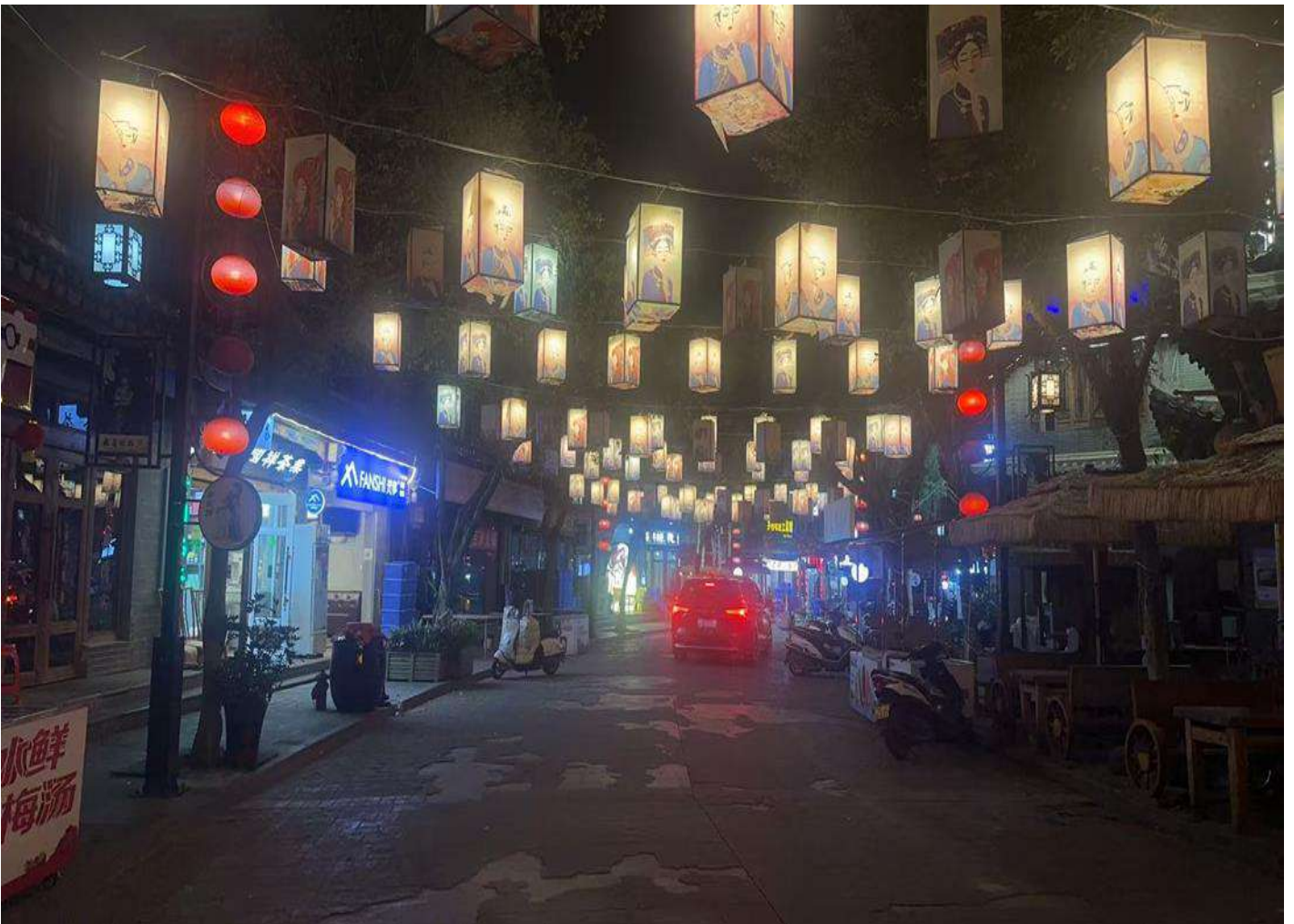


2UNNG-9C005 หนานหนิง กุ้ยโจว สัมผัสวิถีชนเผ่าม้งซีเจียงพันหลังคา ชมอุทยานเสียวซีซ่งสวยสะกดใจน้ำใสราวกระจก 6 วัน 5 คืน โดยรถไฟความเร็วสูง\*ทัวร์ไม่ลงร้านรัฐบาล\* โดยสายการบิน Spring Airlines (9C)



กลางวัน **รับประทานอาหารกลางวัน ณ ภัตตาคาร (มื้อที่ 3)**

บ่าย นำท่านเดินทางสู่ **ถนนคนเดินเมืองโบราณลี่โป** เป็นแหล่งท่องเที่ยวยามค่ำคืนที่สำคัญ โดดเด่นด้วยวัฒนธรรมพื้นเมืองของชาวชนเผ่าเหมียวและปู้อี้ สัมผัสวิถีชีวิตดั้งเดิม ลิ้มลองอาหารท้องถิ่นที่เป็นเอกลักษณ์ และเลือกซื้อของที่ระลึกงานฝีมือท่ามกลางบรรยากาศริมน้ำที่สวยงามและไฟประดับที่สวยงามในตอนกลางคืน



2UNNG-9C005 นานหนิง กุ้ยโจว สัมผัสวิถีชนเผ่าม้งซีเจียงพันหลังคา ชมอุทยานเสือชิงสวยสะกดใจน้ำใสราวกระจก 6 วัน 5 คืน  
โดยรถไฟความเร็วสูง\*ทัวร์ไม่ลงร้านรัฐบาล\* โดยสายการบิน Spring Airlines (9C)

**คำ** เพื่อสะดวกต่อการท่องเที่ยวอิสระอาหารค่ำ

**ที่พัก** LIBO TAITIAN HOTEL หรือ ระดับเทียบเท่า 4 ดาว

**วันที่สาม** ลีโป-อุทยานต้าซีซิง+ล่องเรือ (รวมค่าล่องเรือ)-หมู่บ้านแม้วซีเจียงพันหลังคา (รวมค่ารถอุทยาน)-  
จุดชมวิวยามค่ำคืน (รวมรถกอล์ฟ)

**เช้า** รับประทานอาหารเช้า ณ ห้องอาหารของโรงแรม **(เมื่อที่ 4)**

นำท่านเดินทางสู่ อุทยานต้า-เสี่ยวซีซิง (ฝั่งใหญ่) +ล่องเรือ **(รวมค่าล่องเรือ)** ทศนียภาพของอุทยาน  
ต้า-เสี่ยวซีซิงนั้นสวยงามมาก เส้นทางไปกลับของต้าซีซิงประมาณ 6 กิโลเมตร สถานที่ท่องเที่ยวแห่งนี้  
เป็นสถานที่ท่องเที่ยวทางธรรมชาติแบบหินปูน (คาสต์) เพื่อให้ท่านได้เยี่ยมชมสถานที่ท่องเที่ยวได้  
อย่างครบถ้วน เราขอนำท่านชมทศนียภาพของเขา สายน้ำ ฟังเสียงนก ผ่านการล่องเรือและเดินเท้า  
ชมความงดงาม



**กลางวัน** รับประทานอาหารกลางวัน ณ ภัตตาคาร **(เมื่อที่ 5)**

นำท่านเดินทางสู่ **หมู่บ้านชนเผ่าแม้วซีเจียง (Xijiang Qianhu Miao Village)** คือชุมชนชาว ม้ง (Miao)  
(แม้ว) ที่ใหญ่ที่สุดในโลก ตั้งอยู่ในมณฑลกุ้ยโจว ประเทศจีน ขึ้นชื่อเรื่องบ้านไม้ใต้ถุนสูงกว่าพันหลัง  
เรียงรายตามแนวเขา วัฒนธรรมโดดเด่น การแสดงพื้นเมือง และนาขั้นบันไดที่สวยงาม โดยเฉพาะวิว  
กลางคืนจากจุดชมวิวยามค่ำคืนที่ประดับไฟสว่างไสว ดึงดูดนักท่องเที่ยวให้มาสัมผัสวิถีชีวิตและ  
วัฒนธรรมที่เป็นเอกลักษณ์

**(รวมรถอุทยาน)**

2UNNG-9C005 นานหนิง กุ้ยโจว สัมผัสวิถีชนเผ่าม้งซีเจียงพันหลังคา ชมอุทยานเสี่ยวซีซิงสวยสะกดใจน้ำใสราวกระจก 6 วัน 5 คืน

โดยรถไฟความเร็วสูง\*ทัวร์ไม่ลงร้านรัฐบาล\* โดยสายการบิน Spring Airlines (9C)



**คำ**      **รับประทานอาหารคำ ณ ภัตตาคาร (มือที่ 6)**

หลังรับประทานอาหารคำ นำท่านชมวิวยามค่ำคืนของหมู่บ้านแม้วซีเจียง (รวมรถกอล์ฟ) ทิวทัศน์ยามค่ำคืนของหมู่บ้าน Xijiang Qianhu Miao นั้นมีเอกลักษณ์เฉพาะตัวอย่างแท้จริง ทุกๆ วัน เมื่อพลบค่ำ บ้านเรือนหลายพันหลังจะเปิดไฟส่องสว่าง และหมู่บ้านเมียวทั้งหมู่บ้านก็จะกลายเป็นทะเลแห่งแสงไฟ ประดับประดาด้วยดวงดาวและแสงไฟที่เจิดจ้า ซึ่งเข้ากันได้ดีกับสายน้ำที่ไหล ต้นไม้สีเขียว ถนนโบราณ สะพานไม้ และอาคารไม้ไต่ถุน ทำให้รู้สึกเหมือนกับว่าเป็นสวรรค์บนดิน



**ที่พัก**      **KAILI VIENNA HOTEL หรือเทียบเท่าระดับ 4 ดาว (มาตรฐานประเทศจีน)**

2UNNG-9C005 นานหนิง กุ้ยโจว สัมผัสวิถีชนเผ่าม้งซีเจียงพันหลังคา ชมอุทยานเสือชิงสวยสะกดใจน้ำใสราวกระจก 6 วัน 5 คืน โดยรถไฟความเร็วสูง\*ทัวร์ไม่ลงร้านรัฐบาล\* โดยสายการบิน Spring Airlines (9C)

**วันที่สี่ เมืองเชียงซี-เมืองโบราณเชียงซือ-โรงถ่ายหนังฉินฮัน-อิสระช้อปปิ้งถนนคนเดินถนนสี่ป่าน + สะพานไปจื่อ**

**เช้า** รับประทานอาหารเช้า ณ ห้องอาหารของโรงแรม **(เมื่อที่ 7)**

นำท่านเดินทางสู่ เมืองโบราณเชียงซือ xià sī gǔ zhèn 下司古镇 ไข่มุกแห่งแม่น้ำชิงสุ่ย สถานที่ท่องเที่ยวระดับ 4A ตั้งอยู่อำเภอไคหลี่ kǎi lǐ 凯里市 อำเภอเมืองของจังหวัดปกครองตนเองกลุ่มชาติพันธุ์เหมียวและตั้งเฉียนตงหนาน มณฑลกุ้ยโจว guì zhōu 贵州省 ทางด้านตะวันตกเฉียงใต้ของจีน เมืองโบราณเชียงซือ (Xiasi) ซึ่งมีอายุกว่า 600 ปี เป็นเมืองของชาวเผ่าเหมียวซึ่งอยู่อาศัยมาตั้งแต่สมัยราชวงศ์หมิง เมืองแห่งนี้อยู่ริมแม่น้ำชิงสุ่ย (แปลว่าน้ำใส) ได้รับการขนานนามว่าเป็น “ไข่มุกแห่งแม่น้ำชิงสุ่ย” ด้วยทำเลริมแม่น้ำ จึงเป็นท่าเรือและเส้นทางการค้าในสมัยโบราณ ค้าขายกับมณฑลยูนนานและต่างประเทศด้วย สถาปัตยกรรมบางส่วนจึงก่ออิฐถือปูนแบบตะวันตก จนมีอีกชื่อเล่นว่า “เซียงไห่่น้อย



**กลางวัน** รับประทานอาหารกลางวัน ณ ภัตตาคาร **(เมื่อที่ 8)**

นำท่านตามรอยซีรีส์ดัง ปรมาจารย์ลัทธิมาร ย้อนรอยความเป็นกุซู ณ โรงถ่ายภาพยนตร์ฉินฮัน (Qinnan Studio City) เป็นสถานที่ถ่ายทำซีรีส์ 'หาญท้าชะตาฟ้า' และ 'ปรมาจารย์ลัทธิมาร' สวมชุดฮั่นฝูถ่ายรูปกับกำแพงสีแดง แนะนำให้ไปช่วงกลางวัน **ไม่รวมราคาเช่าชุดประมาณ 60 หยวน**

2UNNG-9C005 หนานหนิง กุ้ยโจว สัมผัสวิถีชนเผ่าม้งซีเจียงพันหลังคา ชมอุทยานเสี่ยวชิ่งสวดยสะกดใจน้ำใสราวกระจก 6 วัน 5 คืน

โดยรถไฟความเร็วสูง\*ทัวร์ไม่ลงร้านรัฐบาล\* โดยสายการบิน Spring Airlines (9C)



**ป้าย** นำท่าน**อิสระ**ช้อปปิ้งถนน**สี่ป่าน (Shiban Street) + สะพานไป๋จื่อ (Baizi Bridge)** สะพานหินสมัยราชวงศ์ซิงที่ทอดข้ามแม่น้ำ Jianjiang ในเมือง Duyun ทั้งสองฝั่งมีความยาว 140 เมตร กว้าง 8 เมตร สร้างขึ้นในปีที่ 51 ของจักรพรรดิเฉียนหลงแห่งราชวงศ์ซิง (พ.ศ. 2329) ถึง เหวินเซิง ซึ่งเป็นชาวเมืองนี้สร้างขึ้นโดยลำพัง ชุน ดิงเซียง นายอำเภอของตู้หยุนในขณะนั้น ได้มอบแผ่นป้ายที่เขียนว่า "ครึ่งหนึ่งของลั่วหยาง" เป็นของขวัญให้กับสะพานแห่งนี้ ในช่วงกลางทศวรรษ 1980 รัฐบาลได้ปรับปรุงสะพานไป๋ซี และสร้างศาลาคลาสสิก ศาลากระจกหกเหลี่ยม สิงโตหิน และลวดลายอันงดงามวิวกกลางคืนสวยงามมาก

**คำ** **อิสระอาหารค่ำ เพื่อสะดวกแก่การท่องเที่ยว**

2UNNG-9C005 นานานหนึ่ง กุ้ยโจว สัมผัสวิถีชนเผ่าม้งซีเจียงพันหลังคา ชมอุทยานเสี่ยวซีซิงสวยสะกดใจน้ำใสราวกระจก 6 วัน 5 คืน โดยรถไฟความเร็วสูง\*ทัวร์ไม่ลงร้านรัฐบาล\* โดยสายการบิน Spring Airlines (9C)



ที่พัก **DUYUN VIENNA HOTEL** หรือเทียบเท่าระดับ 4 ดาว (มาตรฐานประเทศจีน)

วันที่ทำ เมืองตุนหยุน-รถไฟความเร็วสูงหนานหนิง-เซาซิงซีว-เจ้าแม่กวนอิมพันมือ-สวนดอกไม้ตามฤดูกาล-อิสระช้อปปิ้งถนนสามตรอกสองซอย

**OPTION : ล่องเรือแม่น้ำหยงเจียงชมวิวกลางคืน 200 RMB/ท่าน**

เช้า รับประทานอาหารเช้า ณ ห้องอาหารของโรงแรม (เมื่อที่ 9)

นำท่านเดินทางสู่ สถานีรถไฟความเร็วสูง เพื่อเดินทางสู่ เมืองหนานหนิง ด้วยรถไฟความเร็วสูง (ขอสงวนสิทธิ์ในการเปลี่ยนแปลงขบวนรถไฟ เพื่อให้สอดคล้องกับเวลาของโปรแกรมทัวร์เป็นหลักโดยไม่แจ้งให้ทราบล่วงหน้า) เดินทางถึงสถานีรถไฟ เมืองหนานหนิง รถบัสรอรับท่านเพื่อเดินทางต่อ

**\*\*\*เพื่อความสะดวกต่อการเดินทาง ท่านต้องลากกระเป๋าสัมภาระของตนเองขึ้นรถไฟ โดยมีเจ้าหน้าที่คอยอำนวยความสะดวก\*\*\***



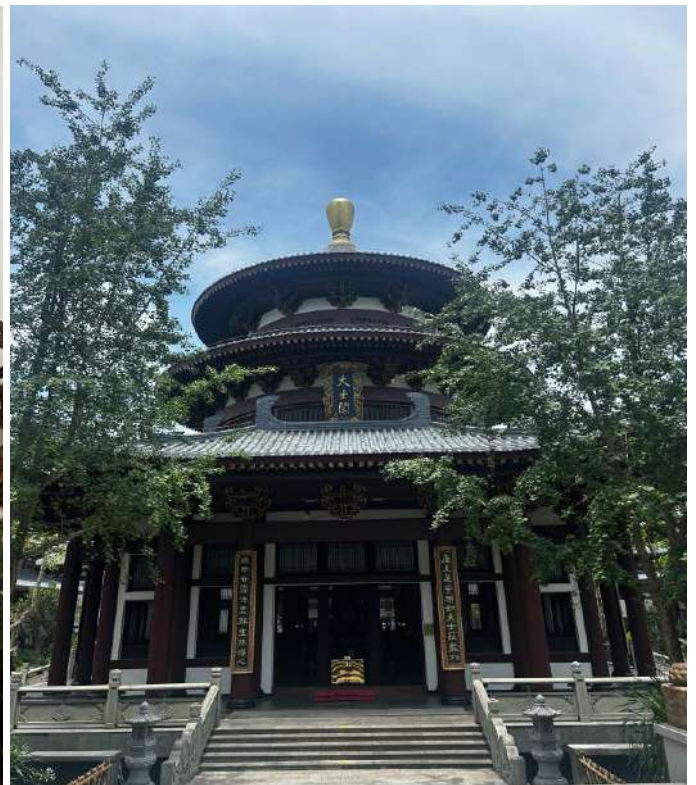
2UNNG-9C005 หนานหนิง กุ้ยโจว สัมผัสวิถีชนเผ่าม้งซีเจียงพันหลังคา ชมอุทยานเสี่ยวชิ่งสวยสะกดใจน้ำใสราวกระจก 6 วัน 5 คืน  
โดยรถไฟความเร็วสูง\*ทัวร์ไม่ลงร้านรัฐบาล\* โดยสายการบิน Spring Airlines (9C)

จากนั้นนำท่านสู่ **ภูเขาชิงชิว** แหล่งท่องเที่ยวระดับ 5A ของจีน มีความสูงไม่มาก แต่มีเนินเขาและยอดเขามากถึง 18 แห่ง มีพีชพรรณนานาชนิดขึ้นปกคลุมทั่วทั้งอาณาบริเวณ 4,000 ตารางเมตร ประกอบไปด้วยสวนดอกไม้ สระน้ำ วัด จุดชมวิวและสถาปัตยกรรมสมัยราชวงศ์ซ่งและหมิงตลอดทั้งปี ภูเขาชิงชิวจะมีเทศกาลต่างๆ เปิดให้ประชาชนได้รับชมและมีส่วนร่วม



กลางวัน รับประทานอาหารกลางวัน ณ ภัตตาคาร **(เมื่อที่ 10)**

นำท่านสักการะ **ศาลเจ้าแม่กวนอิมพันกร** ที่แกะจากไม้จันทน์หอม ด้านหน้าศาลมีจุดชมวิวที่สามารถมองเห็นเมืองหนานหนิงทั้งเมืองได้ เรียกได้ว่าทั้งอึ้งใจและอึ้งบุญในเวลาเดียวกันทีเดียว



2UNNG-9C005 หนานหนิง กุ้ยโจว สัมผัสวิถีชนเผ่าม้งซีเจียงพันหลังคา ชมอุทยานเสี้ยวซิงสวยสะกดใจน้ำใสราวกระจก 6 วัน 5 คืน โดยรถไฟความเร็วสูง\*ทัวร์ไม่ลงร้านรัฐบาล\* โดยสายการบิน Spring Airlines (9C)

นำท่านชม **สวนดอกไม้ 4 ฤดู** แห่งภูเขาชิงชิว ที่เที่ยวระดับ AAAAA ภูเขากลางเมือง ปกคลุมทั่วทั้งอาณาบริเวณ 4,000 ตารางเมตรฉายา “ปอดแห่งเมือง” บนภูเขาจะมีทั้งสวนดอกไม้ ธรรมชาติ วัด จุดชมวิวและสถาปัตยกรรมสมัยราชวงศ์ซ่งและหมิง



นำท่านชม **ถนนสามดอกสองชอย** เป็นย่านประวัติศาสตร์และวัฒนธรรมที่มีชื่อเสียงของหนานหนิง เมืองที่มีประวัติศาสตร์ยาวนานแต่ละเมืองมีถนนสายเก่าที่มีลักษณะเฉพาะเช่นนี้ ถนนสายเก่าที่มีลักษณะเฉพาะของหนานหนิงอยู่ที่ถนนสามและสองตรอก ถนนสายพิเศษหลายแห่ง เต็มไปด้วยร้านอาหารพิเศษและร้านค้าวัฒนธรรมและความคิดสร้างสรรค์ในหนานหนิง รวมถึงสถานที่ทางวัฒนธรรม เช่น วัดเจิงหวงและหอรำลึกเต็งหยิง นอกจากนี้ยังมีร้านอาหารแฟชั่นใหม่ที่ผู้คนหนุ่มสาวชื่นชอบ ซึ่งตระหนักถึงการผสมผสานระหว่างประวัติศาสตร์และความทันสมัยให้ท่านได้เพลิดเพลินเดินช้อปปิ้งกันเต็มอิม หากท่านใดชื่นชอบสินค้า Art Toys สามารถเลือกชม เลือกซื้อได้ที่ร้าน **POP MART**



**Optional** ล่องเรือแม่น้ำยงเจียง ชมแสงสียามค่ำคืนของเมืองหนานหนิง ราคาท่านละ 200 RMB / ท่าน  
**คำ** อีสรอาหารค่ำ เพื่อสะดวกแก่การท่องเที่ยว



**วันที่หก** หนานหนิง-สนามบินหนานหนิง – กรุงเทพฯ-(สนามบินสุวรรณภูมิ)  
(9C6465 NNG 12.55 -BKK 14.15)

**เช้า** รับประทานอาหารเช้า ณ ห้องอาหารของโรงแรม (**มือที่ 11**)

สมควรแก่เวลานำท่านเดินทางสู่ สนามบินหนานหนิง

**12.55 น.** ออกเดินทางสู่ สนามบินสุวรรณภูมิ โดยสายการบิน **Spring Airlines (9C)** เที่ยวบินที่ **9C6465**

**\*\*ไม่มีอาหารบนเครื่อง\*\***

**14.15 น.** เดินทางถึง สนามบินสุวรรณภูมิ ประเทศไทยโดยสวัสดิภาพ พร้อมความประทับใจ

2UNNG-9C005 หนานหนิง กุ้ยโจว สัมผัสวิถีชนเผ่าม้งซีเจียงพันหลังคา ชมอุทยานเสือชิงสวยสะกดใจน้ำใสราวกระจก 6 วัน 5 คืน  
โดยรถไฟความเร็วสูง\*ทัวร์ไม่ลงร้านรัฐบาล\* โดยสายการบิน Spring Airlines (9C)

## ✔ อัตราค่าบริการรวม



ค่าตัวโดยสารเครื่องบินไป-กลับ ชั้นประหยัด พร้อมค่าภาษีสนามบินทุกแห่งตามรายการทัวร์ ข้างต้น (ข้อมูล ณ วันที่ 28 เมษายน 2569)



เจ้าหน้าที่บริษัท ๙ คอยอำนวยความสะดวก ทุกท่านตลอดการเดินทาง



ค่าประกันวินาศภัยเครื่องบินตามเงื่อนไข ของแต่ละสายการบิน



ค่าอาหาร ค่าเข้าชม และ ค่ายานพาหนะทุกชนิด ตามที่ระบุไว้ในรายการทัวร์ข้างต้น



ค่าน้ำหนักกระเป๋าเดินทางตามสายการบิน กำหนดไว้ที่ 20 กิโลกรัม / ท่าน / ใบ



คุ้มครองการเสียชีวิตจากอุบัติเหตุสูงสุด 2,000,000 บาท  
คุ้มครองค่ารักษาพยาบาลจากอุบัติเหตุสูงสุด 500,000 บาท

(เงื่อนไขตามกรมธรรม์)เงื่อนไขประกันการเดินทาง ค่าประกัน อุบัติเหตุและค่ารักษาพยาบาล คุ้มครองเฉพาะกรณีที่ได้รับ อุบัติเหตุระหว่างการเดินทางไม่คุ้มครองถึงการสูญเสีย ทรัพย์สินส่วนตัวและไปคุ้มครองโรคประจำตัวของผู้เดินทาง และคุ้มครองเฉพาะผู้เดินทางไปกลับพร้อมกรุ๊ปเท่านั้น



ค่าที่พักห้องละ 2-3 ท่าน ตามโรงแรมที่ ระบุไว้ในรายการหรือ ระดับเทียบเท่า

- กรณีห้อง TWIN BED (เตียงเดี่ยว 2 เตียง) ซึ่งโรงแรม ไม่มีหรือเต็ม ทางบริษัทขอปรับเป็นห้อง DOUBLE BED แทนโดยมี ต้องแจ้งให้ทราบล่วงหน้า
- หากต้องการห้องพักแบบ DOUBLE BED ซึ่งโรงแรมไม่มี หรือเต็ม ทางบริษัทขอปรับเป็นห้อง TWIN BED แทนโดยมี ต้อง แจ้งให้ทราบล่วงหน้า เช่นกัน
- กรณีพักแบบ TRIPLE ROOM 3 ท่าน ท่านที่ 3 อาจเป็น เสริมเตียง หรือ SOFA BED หรือ เสริมฟูกที่นอน ทั้งนี้ ขึ้น อยู่กับรูปแบบการจัดห้องพักของโรงแรมนั้นๆ

## ✘ อัตราค่าบริการไม่รวม



ค่าทำหนังสือเดินทางไทย และเอกสาร ต่างต่าง



ค่าภาษีน้ำมัน ที่สายการบินเรียกเก็บเพิ่ม ภายหลังจากทางบริษัทฯ ได้ออกตั๋วเครื่องบินไปแล้ว ซึ่งลูกค้าต้องชำระส่วนต่างเพิ่ม อัตราค่าตัวที่นำเสนอนี้ ใ้รวมภาษีน้ำมันและภาษี สนามบินตามอัตราปัจจุบัน ณ วันที่ออกโปรแกรมแล้ว อย่างไรก็ตาม หากก่อนวันเดินทาง ทางสายการบินมีการประกาศปรับขึ้นค่าภาษีน้ำมัน ภาษีสนามบิน หรือมี ค่าใช้จ่ายเพิ่มส่วนอื่นๆ (แม้ว่าทางบริษัทฯ จะได้ทำการ ออกตั๋วเครื่องบินไปแล้วก็ตาม) ทางบริษัทฯ ขอความ กรุณาเรียกเก็บค่าใช้จ่ายในส่วนนี้เพิ่มตามความ เป็นจริง



ภาษีมูลค่าเพิ่ม 7% และหัก ณ ที่จ่าย 3%



ค่าทิปมัคคุเทศก์ท้องถิ่นและคนขับรถ รวม 2,000 บาท/ท่าน/กรุ๊ป (เด็กชำระทิป เท่ากับผู้ใหญ่) ชำระที่สนามบิน



ค่าน้ำหนักกระเป๋าเดินทางในกรณีที่เกิดกว่าสาย การบินกำหนด



ค่าใช้จ่ายส่วนตัวนอกเหนือจากรายการ เช่น ค่า เครื่องดื่ม, ค่าอาหารที่สั่งเพิ่ม, ค่าโทรศัพท์ ฯลฯ สำหรับท่านที่รับประทานอาหารพิเศษ อาหารเจ หรือไม่ทาน เนื้อสัตว์ ไม่ทานหมู ไม่ทานไก่ และมีความจำเป็นให้ทาง บริษัท จัดเตรียมอาหารไว้ให้ท่านเป็นพิเศษนอกเหนือจากที่ กรุ๊ปจัดไว้ในรายการ ขอสงวนสิทธิ์ในการเรียกเก็บค่าใช้จ่ายเพิ่มเติมตาม จริงหน้างาน



ค่าธรรมเนียมเอกสารเข้าเมืองสำหรับผู้ถือ พาสปอร์ตต่างประเทศ

(ทางรัฐบาลจีนประกาศยกเลิกวีซ่าให้กับคนไทย ผู้ที่ประสงค์ จะพำนักระยะสั้นในประเทศจีน ในรอบ 6 เดือน ไม่เกิน 90 วัน \*\*ถ้ากรณีทางรัฐบาลจีนประกาศให้กลับมาใช้วีซ่า ผู้เดินทางจะ ต้องเสียค่าใช้จ่ายเพิ่มในการขอวีซ่าตามที่สถานทูตกำหนด)





## เงื่อนไขการให้บริการ

1. การเดินทางในแต่ละครั้งจะต้องมีผู้โดยสารจำนวน 9 ท่านขึ้นไป ถ้าผู้โดยสารไม่ครบจำนวนดังกล่าว ทางบริษัทฯ ขอสงวนสิทธิ์ในการเปลี่ยนแปลงราคาหรือยกเลิกการเดินทาง
2. ในกรณีที่ลูกค้าต้องออกตัวโดยสารภายในประเทศ กรุณาติดต่อเจ้าหน้าที่ของบริษัทฯ เพื่อเช็คว่ากรุ๊ปมีการคอนเฟิร์มเดินทางก่อนทุกครั้ง เนื่องจากสายการบินอาจมีการปรับเปลี่ยนไฟล์ทบิน หรือเวลาบิน โดยไม่ได้แจ้งให้ทราบล่วงหน้า ทางบริษัทฯ จะไม่รับผิดชอบใด ๆ ในกรณี ถ้าท่านออกตัวภายในโดยไม่แจ้งให้ทราบและหากไฟล์ทบินมีการปรับเปลี่ยนเวลาบินเพราะถือว่าท่านยอมรับในเงื่อนไขดังกล่าว
3. การชำระค่าบริการ
  - 3.1 กรุณาชำระมัดจำ ท่านละ 10,000 บาท
  - 3.2 กรุณาชำระค่าทัวร์เต็มจำนวน ในกรณีที่ค่าทัวร์ราคาต่ำกว่า 10,000 บาท
  - 3.3 กรุณาชำระค่าทัวร์ส่วนที่เหลือ 30 วันก่อนออกเดินทาง \*\*45 วันก่อนเดินทางสำหรับช่วงสงกรานต์และปีใหม่\*\*
  - 3.4 กรณีวันเดินทางน้อยกว่า 21 วัน หรือราคาทัวร์โปรโมชั่น ต้องชำระค่าทัวร์เต็มจำนวนเท่านั้น
4. กรณีผู้เดินทางที่ต้องการความช่วยเหลือเป็นพิเศษ เช่น การขอใช้วีลแชร์ที่สนามบิน กรุณาแจ้งบริษัทฯ อย่างน้อย 7 วันก่อนการเดินทาง หรือเริ่มตั้งแต่ท่านจองทัวร์ มิฉะนั้นทางบริษัทฯ ไม่สามารถจัดการได้ล่วงหน้า ทางบริษัทฯ ขอสงวนสิทธิ์ในการเรียกเก็บค่าใช้จ่ายตามจริงที่เกิดขึ้นกับผู้เดินทาง (ถ้ามี)
5. กรณีใช้หนังสือเดินทางราชการ (เล่มน้ำเงิน) เดินทางเพื่อการท่องเที่ยวเกี่ยวกับคณะทัวร์ หากท่านถูกปฏิเสธในการเข้า-ออกประเทศใด ๆ ก็ตาม ทางบริษัทฯ ขอสงวนสิทธิ์ไม่คืนค่าทัวร์และรับผิดชอบใด ๆ ทั้งสิ้น
6. *ทางบริษัทฯ ทำหน้าที่เป็นเพียงตัวแทนในการประสานงานการเดินทางเท่านั้น และ ขอสงวนสิทธิ์ปฏิเสธความรับผิดชอบและไม่สามารถคืนเงินค่าบริการหรือชดเชยค่าเสียหายใดๆ ได้ในทุกกรณี สำหรับความสูญเสีย, ความเสียหาย, หรือค่าใช้จ่ายที่เพิ่มขึ้นของนักท่องเที่ยว ซึ่งเกิดจากเหตุสุดวิสัยและปัจจัยที่นอกเหนือการควบคุมของบริษัทฯ อาทิเช่น: ภัยธรรมชาติ, สภาพอากาศแปรปรวน, ภัยสงคราม, การจลาจล, การนัดหยุดงาน, โรคระบาด, การยกเลิก/ล่าช้า/เปลี่ยนแปลงตารางการบิน, ความขัดข้องของการคมนาคม, อุบัติเหตุ, ความเจ็บป่วย, การสูญหายหรือเสียหายของสัมภาระ, ตลอดจนการถูกปฏิเสธการเข้า-ออกเมืองหรือข้อห้ามทางกฎหมายจากเจ้าหน้าที่รัฐ ทั้งนี้ บริษัทฯ จะให้ความช่วยเหลือทางด้านการประสานงานอย่างสุดความสามารถ*



## เงื่อนไขอื่นๆ

**โปรดตรวจสอบ PASSPORT :** กรุณานำพาสปอร์ตติดตัวมาในวันเดินทาง พาสปอร์ตต้องมีอายุไม่ต่ำกว่า 6 เดือน หรือ 180 วัน ขึ้นไปก่อนการเดินทาง และต้องมีหน้ากระดาษอย่างต่ำ 6 หน้า

**หมายเหตุ :** สำหรับผู้เดินทางที่อายุไม่ถึง 18 ปี และไม่ได้เดินทางกับบิดา มารดา ต้องมีจดหมายยินยอมให้บุตรเดินทางไปต่างประเทศจากบิดาหรือมารดาแนบมาด้วย



2UNNG-9C005 นานานิน กุ้ยใจ สัมผัสวิถีชนเผ่าม้งที่เชียงใหม่หลังคา ชมอุทยานสีเขียวซึ่งสวยสะกดใจน้ำใสราวกระจก 6 วัน 5 คืน

โดยรถไฟความเร็วสูง\*ทัวร์ไม่ลงร้านรัฐบาล\* โดยสายการบิน Spring Airlines (9C)



## เงื่อนไขการยกเลิก

\*\*กรณีการขอยกเลิกการเดินทาง หรือเลื่อนการเดินทาง นักท่องเที่ยวหรือตัวแทนจำหน่าย(ผู้มีชื่อในเอกสารการจอง) จะต้องแพกซ์ อีเมลล์ หรือ มาเซ็นเอกสารการยกเลิกที่บริษัท ใดยใดอย่างหนึ่ง เพื่อเป็นการแจ้งยกเลิกกับทางบริษัทอย่างเป็นทางการเป็นลายลักษณ์อักษร (ทางบริษัทไม่ขอรับยกเลิกการจอง ผ่านทางโทรศัพท์ไม่ว่ากรณีใดๆ)

\*\*กรณีนักท่องเที่ยวหรือตัวแทนจำหน่าย ต้องการขอรับเงินค่าบริการคืน นักท่องเที่ยวหรือตัวแทนจำหน่าย (ผู้มีชื่อในเอกสารการจอง) จะต้องแพกซ์ อีเมลล์ หรือ มาเซ็นเอกสารการขอรับเงินคืนที่บริษัท ใดยใดอย่างหนึ่ง เพื่อกำเรื่องขอรับเงินค่าบริการคืน โดยแนบหนังสือมอบอำนาจพร้อมหลักฐานประกอบการมอบอำนาจ หลักฐานการชำระค่าบริการต่างๆ และหน้าสมุดบัญชีธนาคารที่ต้องการให้นำเงินเข้าให้ครบถ้วน โดยมีเงื่อนไขการคืนเงินค่าบริการ ตาม “ประกาศคณะกรรมการธุรกิจนำเที่ยวและมัคคุเทศก์ เรื่อง หลักเกณฑ์เกี่ยวกับการกำหนดอัตราค่าการจ่ายค่าบริการคืนให้แก่นักท่องเที่ยว พ.ศ. 2563” ดังนี้

### ยกเลิก ไม่น้อยกว่า 30 วันก่อนการเดินทาง (ไม่นับวันเดินทาง)

**คืนเงินค่าทัวร์เต็มจำนวน** ยกเว้น ค่าใช้จ่ายที่เกิดขึ้นจริงเพื่อการเตรียมการนำเที่ยว ทั้งหมด เช่น ค่ามัดจำตัวเครื่อง ค่าบริการแลนด์ ต่างประเทศ เป็นต้น

### การยกเลิกเดินทางกับกรุ๊ปที่ออกเดินทางช่วงเทศกาลวันหยุด เช่น ปีใหม่, สงกรานต์ เป็นต้น

บางสายการบินมีการกักที่นั่งมัดจำที่นั่งกับสายการบิน และค่ามัดจำที่ปัก รวมถึงเที่ยวบินพิเศษ เช่น CHARTER FLIGHT **จะไม่มีการคืนเงินมัดจำ หรือ ค่าทัวร์ทั้งหมดที่ชำระแล้ว** ไม่ว่าจะยกเลิกด้วยกรณีใดๆ

### ยกเลิก ไม่น้อยกว่า 15-29 วันก่อนเดินทาง (ไม่นับวันเดินทาง)

**คืนเงิน 50% ของค่าทัวร์ทั้งหมด** ยกเว้น ค่าใช้จ่ายที่เกิดขึ้นจริงเพื่อการเตรียมการนำเที่ยวทั้งหมด เช่น ค่ามัดจำตัวเครื่อง ค่าบริการแลนด์ ต่างประเทศ เป็นต้น

### หากท่านงดการใช้บริการรายการใดรายการหนึ่งหรือไม่เดินทางพร้อมคณะ

ทางบริษัทฯ จะถือว่าท่านสละสิทธิ์ **ไม่อาจเรียกร้องค่าบริการและเงินมัดจำคืน ไม่ว่ากรณีใดๆ ทั้งสิ้น**

### ยกเลิก น้อยกว่า 15 วันก่อนการเดินทาง

**ทางบริษัทฯ ขอสงวนสิทธิ์ ไม่คืนเงินค่าทัวร์ทั้งหมด** การจ่ายเงินคืนแก่นักท่องเที่ยวตามข้อกำหนดด้านบน ซึ่งมีการหักเงินในบางส่วนนั้น เนื่องจากทางบริษัทมีค่าใช้จ่ายที่ได้จ่ายจริงเพื่อการเตรียมการนำไปแล้ว เช่น การมัดจำที่นั่งบัตรโดยสารเครื่องบิน การจองที่พัก และ ค่าใช้จ่ายที่จำเป็นอื่นๆ เป็นต้น

### กรณีที่กองตรวจคนเข้าเมืองในกรุงเทพฯ และต่างประเทศปฏิเสธการเดินทางออกหรือเข้าประเทศที่ระบุ

**บริษัทฯ ขอสงวนสิทธิ์ที่จะไม่คืนค่าทัวร์** ไม่ว่ากรณีใดๆ \*สำคัญ !! บริษัททำธุรกิจเพื่อการท่องเที่ยวเท่านั้น ไม่สนับสนุนการเดินทางเข้าญี่ปุ่นโดยผิดกฎหมาย ลูกค้าต้องผ่านการตรวจคนเข้าเมืองด้วยตัวของตนเอง โดยมัคคุเทศก์ไม่สามารถช่วยเหลือใดๆ ได้ทั้งสิ้น \*





## สำคัญ โปรดอ่านเงื่อนไขที่ท่านควรรทราบ



### ข้อมูลสำคัญเกี่ยวกับสายการบิน

การจัดที่นั่งบนเครื่องบินจะถูกกำหนดโดยสายการบิน ซึ่งจะดำเนินการผ่านระบบอัตโนมัติ ผู้โดยสารไม่สามารถเลือกที่นั่งได้ และที่นั่งอาจไม่ได้อยู่ติดกัน ซึ่งบริษัทไม่สามารถเข้าไปจัดการได้แต่อย่างใด



### ข้อมูลสำคัญเกี่ยวกับโรงแรมที่พัก

ห้องพักในโรงแรมอาจมีความแตกต่างกัน ดังนั้น ห้องพักประเภทห้องเดี่ยว (Single) ห้องพักคู่ (Twin/Double) และห้องพักสำหรับ 3 ท่าน (Triple) อาจไม่ได้ตั้งอยู่ในอาคารหรือชั้นเดียวกัน



### เงื่อนไขและข้อควรทราบอื่นๆ ทัวไปที่ท่านควรรทราบ

รายการทัวร์อาจมีการปรับเปลี่ยนหรือยกเลิกตามสภาพอากาศและความเหมาะสม โดยคำนึงถึงความปลอดภัยของผู้เดินทางเป็นหลัก โดยไม่จำเป็นต้องแจ้งให้ทราบล่วงหน้า

อัตราค่าทัวร์ที่นำเสนอนี้ ได้รวมภาษีน้ำมันและภาษีสนามบินตามอัตราปัจจุบัน ณ วันที่ออกโปรแกรมแล้ว อย่างไรก็ตาม หากก่อนวันเดินทาง ทางสายการบิน มีการประกาศปรับขึ้นค่าภาษีน้ำมัน ภาษีสนามบิน หรือมีค่าใช้จ่ายเพิ่มส่วนอื่นๆ (แม้ว่าทางบริษัทฯ จะได้ทำการออกตั๋วเครื่องบินไปแล้วก็ตาม) ทางบริษัทฯ ขอความกรุณาเรียกเก็บค่าใช้จ่ายในส่วนนี้เพิ่มตามความเป็นจริง

## ไม่รับผิดชอบค่าใช้จ่าย ตัวเครื่องบินภายในประเทศทุกกรณี

กรณีที่ท่านเดินทางจากต่างจังหวัด ค่าใช้จ่ายในการเดินทางเช่น ตัวเครื่องบิน รถไฟ รถทัวร์ ที่พัก ไม่ได้ อยู่ในรายการทัวร์ รวมถึงกรณีที่เกี่ยวข้อง (ภายในประเทศ) มีการเปลี่ยนแปลงอันเนื่องมาจาก สายการบินเปลี่ยนแปลงเวลาบิน เกี่ยวบิน ยกเลิกเที่ยวบิน หรือสาเหตุสุดวิสัยอื่นๆ ทางบริษัทฯ จะไม่รับผิดชอบค่าใช้จ่ายในส่วนนี้



### หากทำการชำระเงินแล้ว

ทางบริษัทฯ ขอสงวนสิทธิ์ในการถือว่าท่านได้ยอมรับเงื่อนไขดังกล่าวแล้ว และจะไม่มี การฟ้องร้องใดๆ เนื่องจากท่านได้ยอมรับเงื่อนไขในการให้บริการแล้ว

**สำคัญ!!**

กรุณาอ่านเงื่อนไข  
แนบท้ายโดยละเอียด  
เพื่อประโยชน์สูงสุดของท่าน



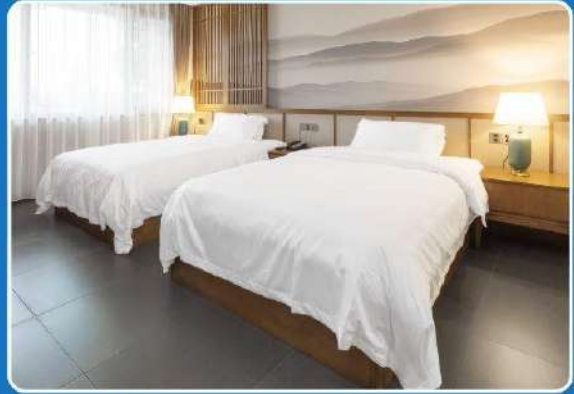
2UNNG-9C005 นานานิง กุ้ยโจว สัมผัสวิถีชนเผ่าม้งซีเจียงพันหลังคา ชมอุทยานเสือวงชิงสวยสะกดใจน้ำใสราวกระจก 6 วัน 5 คืน

โดยรถไฟความเร็วสูง\*ทัวร์ไม่ลงร้านรัฐบาล\* โดยสายการบิน Spring Airlines (9C)

## ตัวอย่างประเภทห้องพัก



 SINGLE (SGL)



 TWIN (TWN)



 DOUBLE (DBL)



 TRIPLE (TRP)

**\*\*รูปภาพห้องพักเป็นเพียงภาพสื่อถึงประเภทของเตียงเท่านั้น ไม่ใช่ภาพห้องพักจริงสำหรับการเข้าพัก\*\***



2UNNG-9C005 นานานิง กุ้ยโจว สัมผัสวิถีชนเผ่าม้งซีเจียงพันหลังคา ชมอุทยานเสือวซีซ่งสวยสะกดใจน้ำใสราวกระจก 6 วัน 5 คืน  
โดยรถไฟความเร็วสูง\*ทัวร์ไม่ลงร้านรัฐบาล\* โดยสายการบิน Spring Airlines (9C)