



No.11/1348B

6 วัน 5 คืน คุณหมิง ต้าหลี่ ลี้เจี๋ย

แซงกริลล่า เส้นทางขุนนาน ขุนเขาแห่งสายหมอก

ธารน้ำขาวไปสู่งไถ ภูเขาหิมะมังกรหยก ทริปนี้มีแต่ความละมุน

เดินทาง

03 - 08 ก.ค. 69 25,900	21 - 26 ส.ค. 69 25,900
10 - 15 ก.ค. 69 25,900	05 - 10 ก.ย. 69 24,900
11 - 16 ส.ค. 69 26,900	09 - 14 ก.ย. 69 25,900

ไฮไลท์

ถ่ายรูป MOOD ที่เท่กับวิวทะเลสาบเอ๋อไห่สุดโรแมนติก • ชมดอกไม้ตามฤดูกาลกลางขุนเขา ณ สวนชาปูฉาง
พิชิตภูเขาหิมะมังกรหยกความสูงกว่า 4,506 เมตร (รวมกระเช้าใหญ่ 1ไป-กลับ) • นั่งรถไฟชมวิวภูเขาหิมะมังกรหยก
ชมวิถีแบบพำโนราฆ่า • เที่ยวเมืองโบราณต้าหลี่ ลี้เจี๋ย แซงกริลล่า ซิน ซือโป แซะ กับวัดมอธรรมขุนนามกับเบด
ชมธารน้ำขาวไปสู่งไถ UNSEEN เมืองจีนแห่งขุนนาน • วัดลามะซงจ้านหลิน สัมผัสกลิ่นอายอารยธรรมทิเบต
ช้อปปิ้งกับกล้องตราไก่ใหญ่ที่สุดในจีน • ซุปปิงเพิลิน ณ ถนนคนเดินหนานผิงเจี๋ย & POP MART



วงล้อมนตราวัดต้าฝ่อ



สวนดอกไม้ฮามาวิลลา



เข็บบ้าขาวประจันทรสีน้ำเงิน

ราคาเริ่มต้น

24,900

2UKMG-MU007



中國東方航空
CHINA EASTERN

แม่ปุ้พิเศษ

สุกี้ปลาแซลม่อน,อาหารกวางตุ้ง,ขนมจีนข้ามสะพาน

2UKMG-MU007 คุณหมิง ต้าหลี่ ลี้เจี๋ย แซงกริลล่า เส้นทางขุนนาน ขุนเขาแห่งสายหมอก ธารน้ำขาวไปสู่งไถ ภูเขาหิมะมังกรหยก...
ทริปนี้มีแต่ความละมุน 6 วัน 5 คืน *ทัวร์ล้งร้าน* โดยสายการบินไชน่าอีสเทิร์นแอร์ไลน์ (MU)

คุณหมิง ต้าหลี่ ลี้เจียง แขงกรี่ล่า เส้นทางยูนนาน
 ขุนเขาแห่งสายหมอก ธารน้ำขาวไปสู่ไถ
 ภูเขาหิมะมังกรหยก...ทริปนี้มีแต่ความละมุน *ทัวร์ไม่ลงร้าน*

6 วัน 5 คืน
 โดยสายการบินไชน่าอีสเทิร์นแอร์ไลน์ (MU)



เที่ยวบินปกติ

BKK		KMG	KMG		BKK
เที่ยวบิน	เวลาออก	เวลาถึง	เที่ยวบิน	เวลาออก	เวลาถึง
MU9622	07.50	10.55	MU9621	20.40	22.15

เที่ยวบินเฉพาะพีรีเรียด : 05-10 ก.ย.2569

BKK		KMG	KMG		BKK
เที่ยวบิน	เวลาออก	เวลาถึง	เที่ยวบิน	เวลาออก	เวลาถึง
MU6088	13.20	17.00	MU9613	18.05	19.50

กำหนดวันเดินทาง	ผู้ใหญ่/เด็ก พัก 2-3 ท่าน ท่านละ	พักเดี่ยวเพิ่ม ราคาท่านละ
03-08 กรกฎาคม 69	25,900.-	5,000.-
10-15 กรกฎาคม 69	25,900.-	5,000.-
11-16 สิงหาคม 69	26,900.-	5,000.-
21-26 สิงหาคม 69	25,900.-	5,000.-
05 - 10 กันยายน 69	24,900.-	5,000.-
09 - 14 กันยายน 69	25,900.-	5,000.-

ราคาทัวร์ข้างต้นยังไม่รวมค่าทิปมัคคุเทศก์ท้องถิ่นและคนขับรถ 2,000 บาท/ท่าน/ทริป
 หัวหน้าทัวร์ที่คุณแลคณะจากเมืองไทยตามความพึงพอใจในการบริการ

**** ราคานี้เป็นราคาพิเศษ ไม่มีราคาเด็กและไม่รับจอยแลนด์ ****

โปรแกรมการเดินทาง		เช้า	เที่ยง	ค่ำ	โรงแรมที่พัก
1	กรุงเทพฯ (สนามบินสุวรรณภูมิ) – คุณหมิง (ท่าอากาศยานนานาชาติคุนหมิงฉางสุ่ย) (MU9622: 07.50 – 10.55) คุนหมิง-ต้าหลี่-เมืองโบราณต้าหลี่ เฉพาะเดินทางวันที่ 05 กันยายน 2569 (MU6088 : 13.20 – 17.00) -คุนหมิง-ฉู่สง *พักที่ฉู่สง	✈	🕒	🕒	DALI MEI RUI HOTEL หรือเทียบเท่า 4 ดาว ** มาตรฐานประเทศจีน **
2	ต้าหลี่-สวนดอกไม้ฮวามู่ฉาง-โค้ง S ทะเลสาบเอ๋อไห่-ผ่านชมเจดีย์ 3 องค์- เมืองชางกรีล่า-วัดลามะชงจ้านหลิน-เมืองโบราณชางกรีล่า-วัดต้าฝอ	🕒	🕒	🕒	SILK CIRRUS HOTEL หรือเทียบเท่า 4 ดาว ** มาตรฐานประเทศจีน **
3	ธารน้ำขาวไปสุ้ยไถ-ช่องแคบเสือกะโจน (รวมบันไดเลื่อน) -เมืองลี่เจียง	🕒	🕒	🕒	MAN BO HAO TING HOTEL หรือเทียบเท่า 4 ดาว ** มาตรฐานประเทศจีน **
4	ภูเขาหิมะมังกรหยก รวมกระเช้าใหญ่ ไป-กลับ – หุบพระจันทร์สีน้ำเงิน รวมรถอุทยาน+แบตเตอรี่- ชมโชว์ IMPRESSION LIJIANG-นั่งรถไฟชมวิวกูเขาหิมะมังกรหยก-สระมังกรดำ-เมืองโบราณลี่เจียง	🕒	🕒	🕒	MAN BO HAO TING HOTEL หรือเทียบเท่า 4 ดาว ** มาตรฐานประเทศจีน **
5	ลี่เจียง-รถไฟความเร็วสูงกลับสู่คุนหมิง+รวมรถขนกระเป๋า-ถนนเก่าคุนหมิง-อิสระช้อปปิ้งถนนหนานผิงเจี๋ย+pop	🕒	🕒	✕	METROPOLO JINJIANG HOTEL หรือเทียบเท่า 4 ดาว ** มาตรฐานประเทศจีน **
6	สวนน้ำตกคุนหมิง-ตำหนักทอง-วัดหยวนทง- คุนหมิง (ท่าอากาศยานนานาชาติคุนหมิงฉางสุ่ย)-กรุงเทพฯ (สนามบินสุวรรณภูมิ) (MU9621: 20.40 – 22.15) เฉพาะวันที่ 10 กันยายน 2569 (MU9613: 18.05 – 19.50)	🕒	🕒	✈	

2UKMG-MU007 คุนหมิง ต้าหลี่ ลี่เจียง ชางกรีล่า เส้นทางยูนนาน ขุนเขาแห่งสายหมอก ธารน้ำขาวไปสุ้ยไถ ภูเขาหิมะมังกรหยก... ทรัพย์สินมีแต่ความละมุน 6 วัน 5 คืน *ทัวร์ลงร้าน* โดยสายการบินไชน่าอีสเทิร์นแอร์ไลน์ (MU)

วันแรก กรุงเทพฯ (สนามบินสุวรรณภูมิ) – คุณหมิง (ท่าอากาศยานนานาชาติคุณหมิงฉางสู๋)
(MU9622: 07:50 - 11:25) -คุณหมิง-ต้าหลี่-เมืองโบราณต้าหลี่
เฉพาะเดินทางวันที่ 05 กันยายน 2569
(MU6088 : 13.20 – 17.00)

05.00 น. พร้อมกันที่ **ท่าอากาศยานสุวรรณภูมิ** อาคารผู้โดยสารระหว่างประเทศ เคาน์เตอร์สายการบินไชน่าอีสเทิร์นแอร์ไลน์ (MU) **รวมน้ำหนักกระเป๋า 23 กิโลกรัม/ ท่านละ 1 ใบ** โดยมีเจ้าหน้าที่คอยให้การต้อนรับและอำนวยความสะดวกตรวจเช็คสัมภาระและเอกสารการเดินทางให้กับทุกท่าน

เฉพาะเดินทางวันที่ 05 กันยายน 2569

(MU6088 : 13.20 – 17.00) 10.00 น.พร้อมกันที่ **ท่าอากาศยานสุวรรณภูมิ** อาคารผู้โดยสารระหว่างประเทศ เคาน์เตอร์สายการบินไชน่าอีสเทิร์นแอร์ไลน์ (MU) **รวมน้ำหนักกระเป๋า 23 กิโลกรัม/ ท่านละ 1 ใบ** โดยมีเจ้าหน้าที่คอยให้การต้อนรับและอำนวยความสะดวกตรวจเช็คสัมภาระและเอกสารการเดินทางให้กับทุกท่าน *** พักเมืองฉู่สง

07.50 น. ออกเดินทางสู่ สนามบินฉางสู๋ **เมืองคุณหมิง** โดยเที่ยวบินที่ **MU9622**

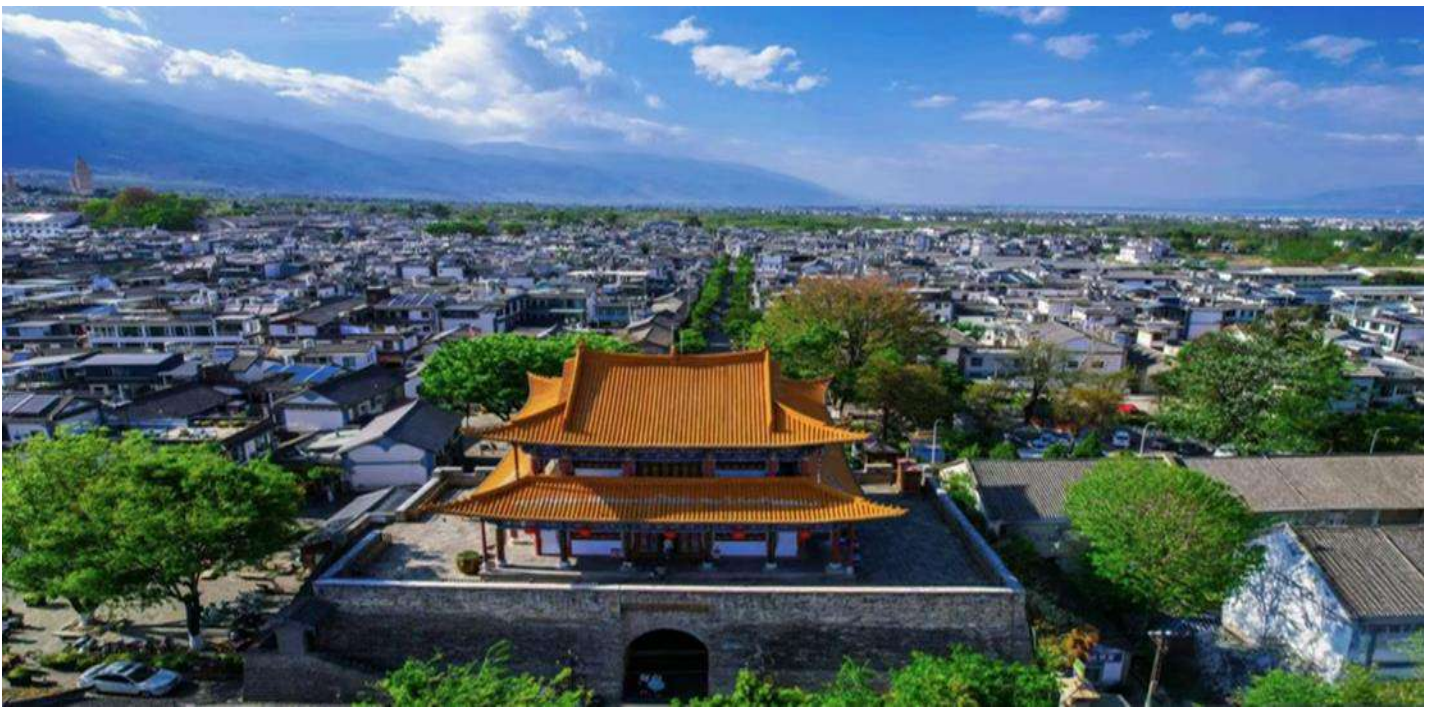
**** น้ำหนักกระเป๋า 23 กิโลกรัม/ท่าน**

*** มีบริการเครื่องบนเครื่อง (หรือ Snack box โดยขึ้นอยู่กับการจัดการของสายการบิน)**

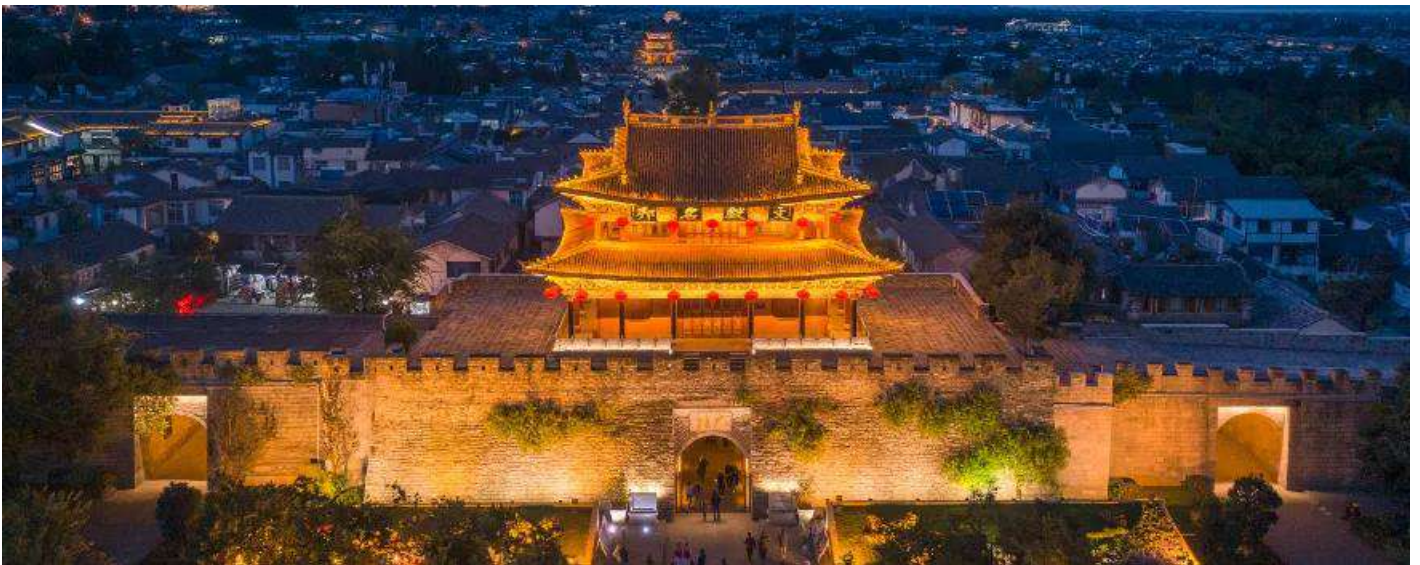
11.25 น. เดินทางถึง **ท่าอากาศยานนานาชาติคุณหมิงฉางสู๋ เมืองคุณหมิง** เมืองเอกและเป็นเมืองที่ใหญ่ที่สุดในมณฑลยูนนานมีประชากร 33 ล้านคน โดยเป็นชนกลุ่มน้อยถึง 24 เผ่าครอบคลุมพื้นที่ถึง 15,561 ตารางกิโลเมตร อยู่สูงเหนือระดับน้ำทะเลประมาณ 2,000 เมตร คุณหมิงได้ชื่อว่าเป็นเมืองแห่งฤดูใบไม้ผลิเพราะมีภูมิอากาศที่เย็นสบายตลอดทั้งปี ไม่ร้อนหรือหนาวจนเกินไปแล้ว สิ่งที่มีเสน่ห์ดึงดูดนักท่องเที่ยวก็คือธรรมชาติที่สวยงาม หลังผ่านพิธีการตรวจคนเข้าเมืองนำท่านเดินทางสู่ภัตตาคาร

กลางวัน **รับประทานอาหารกลางวัน ณ ภัตตาคาร (มื้อที่ 1)**

จากนั้นนำท่านเดินทางสู่ **เมืองต้าหลี่ (ระยะทางประมาณ 348 ก.ม. ใช้เวลาเดินทางประมาณ 4 ชั่วโมง 30 นาที)** เขตปกครองตนเองของชนเผ่าไป ทางตะวันตกเฉียงใต้ของจีนในมณฑลยูนนาน ตั้งอยู่ระหว่างทะเลสาบเอ๋อไห่กับภูเขาฉางซานที่ระดับ 1,975 เมตรเหนือระดับน้ำทะเล โดยมีชนกลุ่มน้อยอาศัยอยู่ร่วมกันกว่า 20 เชื้อชาติ เดิมมีชื่อว่า “หนันเจา” หรืออาณาจักรน่านเจ้า (ค.ศ. 738 – 903) จนกระทั่งชาวไป๋ได้เข้ามาสถาปนาอาณาจักรต้าหลี่ (ค.ศ. 937) และต่อมาในค.ศ. 1253 อาณาจักรต้าหลี่ก็ถูก กุบไลข่าน ผู้เป็นจักรพรรดิชาวมองโกลพิชิตลง แต่ก็ยังคงเหลือร่องรอยอารยธรรมเก่าให้พบเห็นได้บนเส้นทางจากต้าหลี่ถึงลี่เจียง



จากนั้นนำท่านสู่ **เมืองโบราณต้าหลี่ (Dali Old Town)** เมืองสวยยาวนาน ที่บอวลไปด้วยเสน่ห์ของเมืองหลวงเก่าที่มีอายุยาวนานถึง 1,200 ปี ท่านจะพบกับตึกอาคารสถาปัตยกรรมเก่าแก่ที่ยังคงอนุรักษ์เอาไว้เป็นอย่างดีบรรยากาศคลาสสิกมากให้ความรู้สึกเหมือนหลุดเข้าไปในซีรีส์ยุคจีนโบราณเลยทีเดียว



ค่ำ **รับประทานอาหารค่ำ ณ ภัตตาคาร (มือที่ 2)**
ที่พัก **DALI MEI RUI HOTEL หรือเทียบเท่าระดับ 4 ดาว (มาตรฐานประเทศจีน)**

วันที่สอง **ต้าหลี่-สวนดอกไม้ฮัวมู่ฉาง-โค้ง S ทะเลสาบเอ๋อไห่--ผ่านชมเจดีย์ 3 องค์- เมืองแชงกรีล่า-วัดลามะซงจ้านหลิน-เมืองโบราณแชงกรีล่า-วัดต้าฝอ**

เช้า **รับประทานอาหารเช้า ณ ห้องอาหารของโรงแรม (มือที่ 3)**



นำท่าน ชมดอกไม้ตามฤดูกาล ณ **สวนดอกไม้ ฮามูฉาง** เป็นสวนทุ่งดอกไม้ขนาดใหญ่ มีดอกไม้หลากหลายนานาพันธุ์เช่น บลูซัลเวีย ลิลลี่ ซินเนีย ดาวเรือง คาโมมายล์ กุหลาบ ฯลฯ ให้ท่านได้ถ่ายรูป พร้อมชมทิวทัศน์บรรยากาศสุดสวยงาม



2UKMG-MU007 คุณหมิง ต้าหลี่ ลีเจียง แขงกรี่ล่า เส้นทางยูนนาน ขุนเขาแห่งสายหมอก ธารน้ำขาวไปสู่ไถ ภูเขาหิมะมังกรหยก...
ทริปนี้มีแต่ความละมุน 6 วัน 5 คืน *ทัวร์ลงร้าน* โดยสายการบินไชน่าอีสเทิร์นแอร์ไลน์ (MU)

จากนั้นนำท่าน**ชมโค้ง S ทะเลสาบเอ๋อไห่** หรือในภาษาไท่ลื้อและไทใหญ่เรียกว่า หนองแส (แปลว่า ทะเลสาบที่มีน้ำท่วมเจิ่ง) ตั้งอยู่บนที่ราบสูงในเมืองต้าหลี่ มณฑลยูนนาน ที่ระดับความสูง 1,972 เมตรเหนือระดับน้ำทะเล ทะเลสาบแห่งนี้ คนไทยเรียกว่า "หนองแส" หรือ "หนองแสร์" มีความเชื่อว่าเป็นจุดเริ่มต้นความเชื่อเรื่อง พญานาค ด้วยเป็นจุดเริ่มต้นของแม่น้ำโขง และเป็นที่ตั้งของอาณาจักรน่านเจ้าในอดีต ที่เชื่อกันว่าเป็นต้นบรรพบุรุษของคนไทย เพลิดเพลินกับกิจกรรมปั่นจักรยานชมทะเลสาบบรรยากาศสุดแสนฟีลกู๊ดกับเพื่อนๆ พร้อมเก็บภาพแห่งความประทับใจ

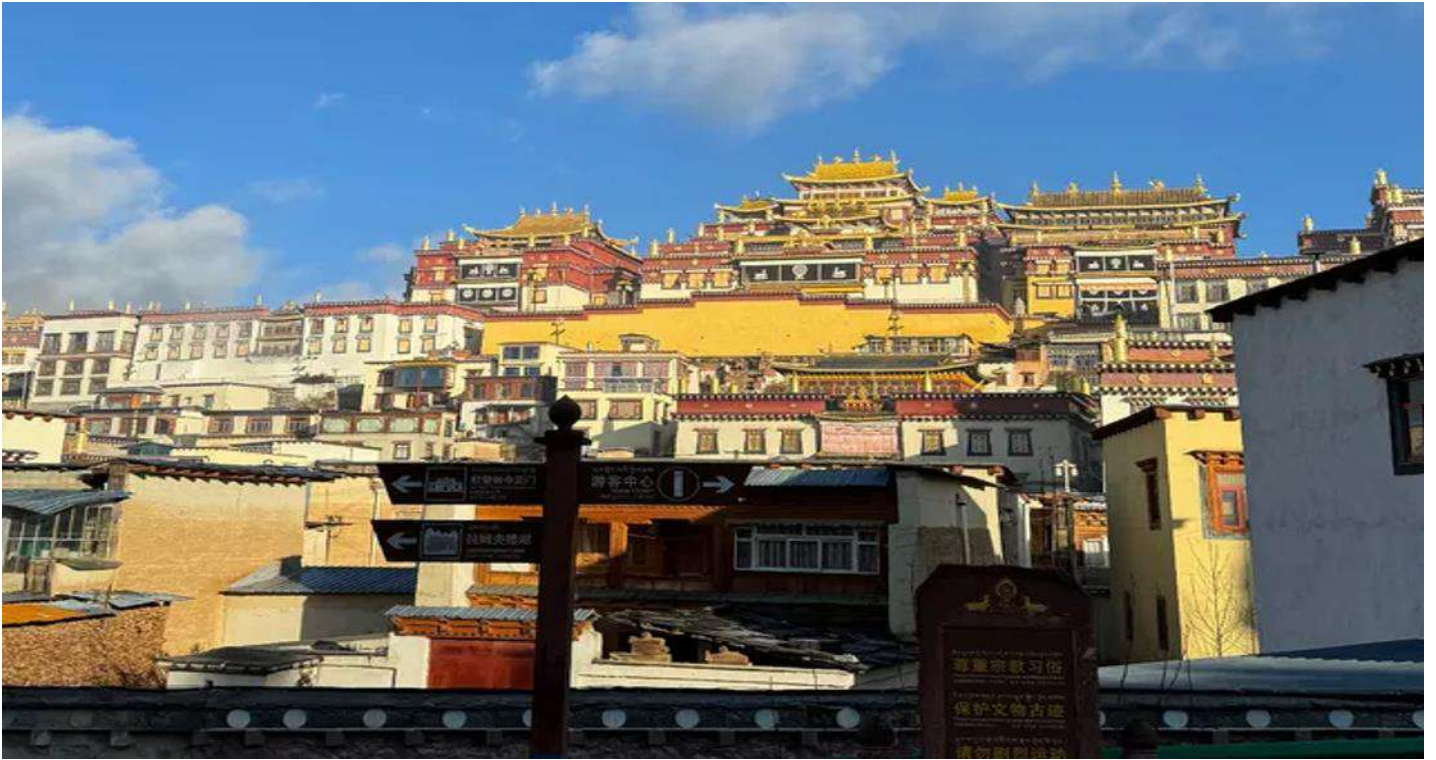
(ราคาไม่รวมค่าเช่าจักรยาน 20 -30หยวน/คัน) ***

กลางวัน **รับประทานอาหารกลางวัน ณ ภัตตาคาร (มื้อที่ 4)**

บ่าย นำท่าน **ผ่านชม “ซานถ่า” หรือ เจดีย์สามองค์** อันเป็นสัญลักษณ์ของเมืองต้าหลี่ที่โดดเด่นงดงาม ตั้งอยู่ริมทะเลสาบเอ๋อไห่ ประกอบด้วยเจดีย์สีขาวสวยงาม 3 องค์โดยองค์กลางมีความสูงถึง 70 เมตรซึ่งสร้างขึ้นในสมัยราชวงศ์ถังจึงมีลักษณะเหมือนกับเจดีย์ในเมืองซีอาน ส่วนองค์เล็กอีก 2 องค์ สร้างเพิ่มเติมทีหลังในสมัยราชวงศ์หยวน ซึ่งเป็นช่วงที่พุทธศาสนากำลังได้รับความนิยมสูงสุดในประเทศจีน เจดีย์ 3 องค์มีอายุกว่า 1,000 ปี และได้มีการบูรณะเจดีย์เหล่านี้ในช่วงปี ค.ศ.1978 ก็ได้ค้นพบโบราณวัตถุจากศตวรรษที่ 7-10 กว่า 600 ชิ้น ในองค์เจดีย์



จากนั้นท่านเดินทางสู่ **เมืองจางเตี้ยน “แซงกริล่า”** (ระยะทางประมาณ 279 ก.ม. ใช้เวลาเดินทางประมาณ 3.5 ชั่วโมง) ซึ่งอยู่ทางทิศตะวันออกเฉียงเหนือของมณฑลยูนนานซึ่งมีพรมแดนติดกับอาณาเขตน่านเจ้าของเมืองลี่เจียงและอาณาจักรหยี่ของเมืองหนิงหลง ซึ่งอยู่ห่างจากนครคุนหมิงถึง 700 กิโลเมตร และอุดมไปด้วยธรรมชาติที่งดงามของป่าไม้ทุ่งหญ้าภูเขาทะเลสาบและสัตว์นานาชนิด ด้วยภูมิประเทศรวมกับทัศนียภาพที่งดงาม สถานที่แห่งนี้จึงได้ชื่อว่า “ดินแดนแห่งความฝัน”



จากนั้นนำท่านเที่ยวชม **วัดลามะชงจ้านหลิน** ตั้งอยู่บริเวณตีนเขาฝอปังห่างจากเมืองจางเตี้ยนไปทางเหนือ 4 กิโลเมตรสร้างขึ้นในปีค.ศ. 1679 เป็นวัดลามะที่มีอายุเก่าแก่กว่า 300 ปีมีพระลามะจำพรรษาอยู่กว่า 700 รูปสร้างขึ้นในสมัยการปกครองของดะไลลามะองค์ที่ 5 ซึ่งใกล้เคียงกับสมัยอยุธยาตอนต้นในช่วงศตวรรษที่ 17 สมัยจักรพรรดิคังซีแห่งราชวงศ์ชิงได้มีการซ่อมแซมต่อเติมอีกหลายครั้งโครงสร้างของวัดแห่งนี้สร้างตามแบบพระราชวังโปตาลาในเมืองลาซา(ทิเบต) ที่มีหอประชุมหลัก 2 หอและโอบล้อมไปด้วยห้องพักสำหรับพระกว่า 100 ห้องนอกจากนี้ยังมีโบราณวัตถุอีกมากมายรวมทั้งรูปปั้นทองสัมฤทธิ์ที่มีชื่อเสียงมากที่สุด



2UKMG-MU007 คุณหมิง ต้าหลี่ ลีเจียง แชงกรี่ล่า เส้นทางยูนนาน ขุนเขาแห่งสายหมอก ธารน้ำขาวไปสู่อุโมงค์ ภูเขาหิมะมังกรหยก... ทรินนี่มีแต่ความละมุน 6 วัน 5 คืน *ทัวร์ลงร้าน* โดยสายการบินไชน่าอีสเทิร์นแอร์ไลน์ (MU)

นำท่านชมความงามของ **เมืองโบราณแชงกรีล่า** เป็นศูนย์รวมของวัฒนธรรมชาวทิเบตลักษณะคล้ายชุมชนเมืองโบราณทิเบตซึ่งเต็มไปด้วยร้านค้าของคนพื้นเมืองและร้านขายสินค้าที่ระลึกมากมาย และที่นี่ยังเป็นที่ตั้งของ **วัดต้าฝอ** ซึ่งเป็นสถานที่ศักดิ์สิทธิ์เป็นที่ยึดเหนี่ยวจิตใจของชาวทิเบตท้องถิ่นอีกวัดหนึ่ง ผู้คนนิยมมา หมุนกงล้อมนต์ตราสีทอง ที่มีความสูงกว่า 23 เมตร หมุนวนพร้อมกับสวดมนต์เพื่อให้บทสวดดังก้องไปถึงสวรรค์ มีความเชื่อว่าถ้าหมุนครบ 3 รอบ จะขอพรได้สำเร็จเหมือนสวดมนต์ 30,000 จบ



- ค่า รับประทานอาหารค่ำ ณ ภัตตาคาร **(มื้อที่ 5)**
- ที่พัก **SILK CIRRUS HOTEL** หรือเทียบเท่าระดับ 4 ดาว (มาตรฐานประเทศจีน)
- วันที่สาม ธารน้ำขาวไปสู่ไถ-ช่องแคบเสือกระโจน (รวมบันไดเลื่อน)-เมืองลี่เจียง
- เช้า รับประทานอาหารเช้า ณ ห้องอาหารของโรงแรม **(มื้อที่ 6)**



2UKMG-MU007 คุณหมิง ต้าหลี่ ลี่เจียง แชงกรีล่า เส้นทางยูนนาน ขุนเขาแห่งสายหมอก ธารน้ำขาวไปสู่ไถ ภูเขาหิมะมังกรหยก...
ทริปนี้มีแต่ความละมุน 6 วัน 5 คืน *ทัวร์ลงร้าน* โดยสายการบินไชน่าอีสเทิร์นแอร์ไลน์ (MU)

จากนั้นนำท่านชม **ธารน้ำขาว ไปสู่ยไถ (Baishuitai)** ในมณฑลยูนนาน ประเทศจีน เป็นธารน้ำไหลแบบขั้นบันได มีสีขาวของหินปูน ที่เกิดจากการตกสะสมตัวของสารละลายแคลเซียมคาร์บอเนต (คล้ายๆ การเกิดหินงอกหินย้อยในถ้ำหินปูน) นักธรณีจะเรียกลักษณะหินปูนแบบนี้ว่า ทรราเวอร์ทีน (Travertine) มักพบก่อตัวใกล้บริเวณน้ำพุร้อน เหมือนดังเช่นที่พบใน ปามุกคาเล (Pamukkale) หรือ ปราสาทฟูฝ้าย ในประเทศตุรกี

กลางวัน **รับประทานอาหารกลางวัน ณ ภัตตาคาร (มื้อที่ 7)**



จากนั้นนำท่านเดินทางสู่ **ช่องแคบเสือกระโจน** (รวมค่าบันไดเลื่อนขึ้น-ลง) ใช้เวลาเดินทางประมาณ **1 ชั่วโมง 30 นาที** ซึ่งเป็นช่องแคบช่วงแม่น้ำแยงซีไหลลงมาจากจินซาเจียง(แม่น้ำทรายทอง) เป็นช่องแคบที่มีน้ำไหลเชี่ยวมาก ช่วงที่แคบที่สุดประมาณ 30 เมตร ตามตำนานเล่าว่า ในอดีตช่องแคบเสือนี้สามารถกระโดดข้ามไปยังฝั่งตรงข้ามได้ จึงเป็นที่มาของ “ช่องแคบเสือกระโจน” เป็นอีกสถานที่โด่งดังที่ควรมาถ่ายรูปเช็คอินกับจุดไฮต์ไลท์ยอดนิยมนี้

สมควรแก่เวลานำท่านเดินทางกลับสู่ **เมืองลี่เจียง** ดินแดนที่ขึ้นชื่อเรื่องวัฒนธรรมและอัตลักษณ์ของชนพื้นเมืองเผ่าหน่าซี ชาวไป เมืองที่รายล้อมไปกับภูเขา สายหมอกและดอกไม้ (ระยะทางประมาณ 192 ก.ม. ใช้เวลาเดินทางประมาณ 2.5 ชั่วโมง)

ค่ำ **รับประทานอาหารค่ำ ณ ภัตตาคาร (มื้อที่ 8)**

ที่พัก **MAN BO HAO TING HOTEL หรือเทียบเท่าระดับ 4 ดาว (มาตรฐานประเทศจีน)**

วันที่สี่ **ภูเขาหิมะมังกรหยก รวมกระเช้าใหญ่ ไป-กลับ – หุบพระจันทร์สีน้ำเงิน รวมรถอุทยาน+ แบทเตอร์-ชมโชว์ IMPRESSION LIJIANG-นั่งรถไฟชมวิภูเขาหิมะมังกรหยก-สระมังกรดำ-เมืองโบราณลี่เจียง**

เช้า **รับประทานอาหารเช้า ณ ห้องอาหารของโรงแรม (มื้อที่ 9)**

นำท่านเดินทางสู่ **ภูเขาหิมะมังกรหยก** ตั้งอยู่ทางตะวันตกเฉียงเหนือของเมืองเก๋าลี่เจียง เป็นภูเขาสูงที่ตั้งตระหง่าน ซึ่งมีหิมะปกคลุมอยู่ตลอดทั้งปี ขึ้นสู่บริเวณจุดชมวิว **โดยสารกระเช้าไฟฟ้า (กระเช้าใหญ่)** สู่ความสูงระดับ 4,506 เมตร ให้ท่านได้สัมผัสความหนาวเย็นและยิ่งใหญ่ของภูเขาแห่งนี้ บริเวณเขามีต้นจำจายุนานที่มีอายุกว่าพันปีเทือกเขานี้หากมองดูแล้วลักษณะคล้ายมังกรนอนอยู่บนก้อนเมฆ จึงเป็นที่มาของชื่อเทือกเขา



เดินทางสู่ **หุบเขาน้ำเงิน หรือ ไป่สุ่ยเหอ (รวมรถอุทยาน+แบตเตอรี่)** หุบเขาที่อยู่ติดด้านหลังของภูเขาหิมะมังกรหยก ทิวทัศน์สวยงามกับทะเลสาบสีฟ้าคราม น้ำตกหินปูนขนาดเล็กและภูเขาหิมะมังกรหยกเป็นพื้นหลัง น้ำที่ไหลผ่านหุบเขานี้คือน้ำที่ละลายจากหิมะบนยอดเขาหิมะมังกรหยก เนื่องจากจุดนี้มีทิวทัศน์ที่สวยงามที่มีฉากหลังคือภูเขาหิมะมังกรหยกมีน้ำตกและแม่น้ำกึ่งทะเลสาบ จึงเป็นที่นิยมของศิลปินนักวาดภาพและคู่รักที่มักจะมาถ่ายภาพที่น่าประทับใจ



กลางวัน **รับประทานอาหารกลางวัน ณ ภัตตาคาร (เมื่อที่ 10)**

2UKMG-MU007 คุณหมิง ต้าหลี่ ลี่เจียง แชงกริลล่า เส้นทางยูนนาน ขุนเขาแห่งสายหมอก ธารน้ำขาวไป่สุ่ยไถ่ ภูเขาหิมะมังกรหยก...
ทริปนี้มีแต่ความละมุน 6 วัน 5 คืน *ทัวร์ลงร้าน* โดยสายการบินไชน่าอีสเทิร์นแอร์ไลน์ (MU)

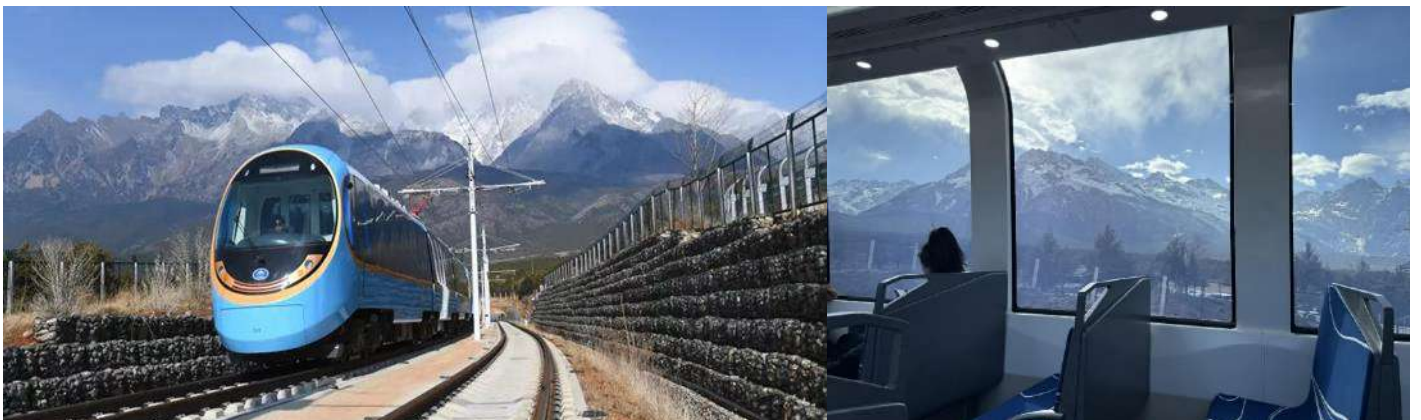
บ่าย

จากนั้นชม **โชว์ IMPRESSION LIJIANG** โชว์อันยิ่งใหญ่ โดยผู้กำกับชื่อก้องโลก จาง อวี โหมว ได้เนรมิตให้ภูเขาหิมะมังกรหยกเป็นฉากหลัง และบริเวณทุ่งหญ้าเป็นเวทีการแสดง โดยใช้นักแสดงกว่า 600 ชีวิต แสง สี เสียงการแต่งกายตระการตา เล่าเรื่องราวชีวิตความเป็นอยู่ และชาวเผ่าต่างๆ ของเมืองลี่เจียงความสำเร็จของการแสดงคงต้องยกเครดิตให้กับจางอวีโหมวผู้กำกับชาวจีนที่มีชื่อเสียงในระดับโลกล่าสุดได้ฝากผลงานให้กับพิธีเปิด-ปิดกีฬาโอลิมปิก(BEIJING 2008) ที่สร้างความประทับใจไปทั่วโลกเมื่อปลายปี 2551

หมายเหตุ : ช่วงหน้าหนาว โชว์ IMPRESSION LIJIANG ปิด หากวันเดินทางดังกล่าวทางโชว์งดการแสดง ทางบริษัทขอสงวนสิทธิ์เปลี่ยนเป็นโชว์ลีซู่ยจินซาแทน โดยไม่ต้องแจ้งให้ทราบล่วงหน้าและไม่มีการคืนค่าใช้จ่ายใดๆทั้งสิ้น



นำท่านเปิดประสบการณ์ใหม่กับขบวนพิเศษ**รถไฟขมวี่ลี่เจียง-ภูเขาหิมะมังกรหยก**หนึ่งในเส้นทางขมวี่ที่สวยงามและโรแมนติกที่สุดของจีนความพิเศษของ รถไฟขมวี่ลี่เจียง-ภูเขาหิมะมังกรหยก คือตู้ขบวนของรถไฟจะมีหน้าต่างเป็นกระจกใสบานใหญ่แบบพาโนรามาให้นักท่องเที่ยวได้นั่งชมวิทิวทัศน์ของธรรมชาติสวยๆ สองข้างทางได้อย่างชัดเจน



2UKMG-MU007 คุณหมิง ต้าหลี่ ลี่เจียง แชงกริล่า เส้นทางยูนนาน ขุนเขาแห่งสายหมอก ธารน้ำขาวไปสู่ไถ่ ภูเขาหิมะมังกรหยก... ทรินนี่มีแต่ความละมุน 6 วัน 5 คืน *ทัวร์ลงร้าน* โดยสายการบินไชน่าอีสเทิร์นแอร์ไลน์ (MU)

นำท่านชม **สระน้ำมังกรดำ** หรือที่รู้จักกันว่า สวนยูววน (Yuquan) ตั้งอยู่ในตัวเมืองลี่เจียง ห่างจากตัวเมืองเก่าลี่เจียงไปทางทิศเหนือประมาณ 1 กิโลเมตร มีพื้นที่ประมาณ 11,390 ตารางเมตร สระน้ำมังกรดำมีจุดเด่นที่ความใสของน้ำที่ใสราวกับมรกต นอกจากนี้ ภายในสวนยังมีการสถาปัตยกรรมต่าง ๆ ที่ผสมผสานวัฒนธรรมของชาวฮั่น ทิเบต และชนาซี ไว้ด้วยกัน



นำท่านชม **เมืองโบราณลี่เจียง** เมืองเก่าแก่ที่ตั้งอยู่ทางตะวันตกเฉียงเหนือของมณฑลยูนนาน เป็นศูนย์กลางแห่งวัฒนธรรมและธรรมชาติที่งดงาม โอบล้อมด้วยขุนเขาและแม่น้ำสำคัญของจีน เมืองนี้เคยเป็นศูนย์กลางการค้าและคมนาคมของ เส้นทางสายไหม และ เส้นทางชา-ม้าโบราณ ได้รับการขึ้นทะเบียนเป็น มรดกโลกทางวัฒนธรรมโดยองค์การยูเนสโก ในปี 1997 เมืองเก่าที่ไม่มีป้อมปราการล้อมรอบ แต่ยังคงเอกลักษณ์ของสถาปัตยกรรมของชาวชนาซี ด้วยบ้านไม้แบบดั้งเดิม ถนนปูหินที่ทอดยาวเชื่อมโยงลำคลองใสสะอาด และสะพานโค้งงดงาม



คำ รับประทานอาหารค่ำ ณ ภัตตาคาร (มือที่ 11) เมนูพิเศษสุกี้ปลาแชลมอน

ที่พัก MAN BO HAO TING HOTEL หรือเทียบเท่าระดับ 4 ดาว (มาตรฐานประเทศจีน)

วันที่ทำ ลีเจียง-รถไฟความเร็วสูงกลับสู่คุนหมิง+รวมรถขงกระเป่า-ถนนเก่าคุนหมิง-อิสระช้อปปิ้งถนนหนานผิงเจีย+pop mart

เช้า รับประทานอาหารเช้า ณ ห้องอาหารของโรงแรม (มือที่ 12)

นำคณะเดินทางสู่สถานีรถไฟ เพื่อนำท่านเดินทางกลับสู่ เมืองคุนหมิง (ใช้เวลาประมาณ 3 ชั่วโมง) เมืองเอกและเป็นเมืองที่ใหญ่ที่สุดในมณฑลยูนนานมีประชากร 33 ล้านคน โดยเป็นชนกลุ่มน้อยถึง 24 เผ่าครอบคลุมพื้นที่ถึง 15,561 ตารางกิโลเมตร อยู่สูงเหนือระดับน้ำทะเลประมาณ 2,000 เมตร คุนหมิงได้ชื่อว่าเป็นเมืองแห่งฤดูใบไม้ผลิเพราะมีภูมิอากาศที่เย็นสบายตลอดทั้งปี ไม่ร้อนหรือหนาวจนเกินไปแล้ว สิ่งที่มีเสน่ห์ดึงดูดนักท่องเที่ยวก็คือธรรมชาติที่สวยงาม

หมายเหตุ

- รถไฟอาจจะมีการเปลี่ยนขบวนเวลา ขอสงวนสิทธิ์จัดขบวนและเวลาตามความเหมาะสม

พิเศษสำหรับคณะ รวมรถขงกระเป่าสัมภาระจากลีเจียงสู่คุนหมิง โดยท่านจะได้รับสัมภาระอีกครั้ง ตอนเช็คอินเข้าพักที่โรงแรม



เดินทางถึง **เมืองคุนหมิง** เมืองแห่งสมญานาม ดอกไม้ผลิ เนื่องจากเป็นแหล่งส่งตลาดดอกไม้ขนาดใหญ่ของจีนและที่นี้ยังมีดอกไม้ผลัดเปลี่ยนการเปงบานตามช่วงฤดูกาลให้ได้ชมอีกด้วย

กลางวัน

รับประทานอาหารกลางวัน ณ ภัตตาคาร **(เมื่อที่ 13) เมนูพิเศษอาหารกวางตุ้ง**

นำท่านชม **ถนนเก่าคุนหมิง** ตั้งอยู่ในเขตอู่หัว เมืองคุนหมิง เป็นถนนสายเดียวในคุนหมิงที่มีลวดลายและพื้นผิวแบบราชวงศ์หมิงและชิง เริ่มต้นจากถนนเจิ้งอี้ทางทิศตะวันออก ถนนอู่อี้ทางทิศตะวันตก ถนนจิงชิ่งทางทิศใต้ และถนนเหรินหมินทางทิศเหนือ ภายในมีอาคารเก่าแก่อายุเกือบ 900 ปี เช่น ศาลาผู้หลิน และบ้านพักของเนี่ยเออร์ ในปี พ.ศ. 2564 ถนนสายนี้ได้กลายเป็นศูนย์กลางการท่องเที่ยวเชิงวัฒนธรรมยามค่ำคืนระดับมณฑลแห่งแรก เดินเล่นไปตามถนนหินสีฟ้า สัมผัสเสน่ห์ทางประวัติศาสตร์ ลิ้มรสขนมอร่อย และเลือกซื้อเครื่องประดับพื้นเมือง



จากนั้น **อิสระ** **ช้อปปิ้ง** **หนานผิงเจีย** หรือที่รู้จักกันในอีกชื่อเรียก **ถนนคนเดินจินปี้ลู่** ถือว่าเป็นถนนที่เก่าแก่ที่สุดในคุนหมิง ถนนจินปี้ลู่ ตั้งอยู่ใจกลางเมืองคุนหมิง ความพิเศษของสถานที่แห่งนี้เป็นคือตอนกลางของ **ถนนมีซุ้มประตูม้าทองและซุ้มประตูไก่อมรกต** ซึ่งภาษาจีนเรียกว่าจินหม่าและปี้จี จึงเอาคำย่อ “จินปี้” มาขนานนามถนนว่าจินปี้ลู่ซึ่งก็คือ “ถนน(ม้า)ทอง(ไก่อ)มรกต” โดนใจสาวก POP MART อิสระเพลิดเพลินกับการช้อปปิ้งสินค้า POP MART ซึ่งเป็นสาขาที่คนไทยนิยม



คำ **เพื่อความสะดวกต่อการท่องเที่ยวอิสระอาหารมือคำ**

ที่พัก **METROPOLO JINJIANG HOTEL หรือเทียบเท่าระดับ 4 ดาว (มาตรฐานประเทศจีน)**

2UKMG-MU007 คุนหมิง ต้าหลี่ ลี้เจียง แขงกรี่ล่า เส้นทางยูนนาน ขุนเขาแห่งสายหมอก ธารน้ำขาวไปสู้อยู่ไกล ภูเขาหิมะมังกรหยก... ตรีปนี้มีแต่ความละมุน 6 วัน 5 คืน *ทัวร์ลงร้าน* โดยสายการบินไชน่าอีสเทิร์นแอร์ไลน์ (MU)

วันที่หก สวนน้ำตกคุณหมิง-ตำหนักทอง-วัดห้วยหนอง- คุณหมิง
(ท่าอากาศยานนานาชาติคุณหมิงฉางสู่ย)-กรุงเทพฯ (สนามบินสุวรรณภูมิ)
(MU9621: 20.40 – 22.15)
เฉพาะวันที่ 10 กันยายน 2569
(MU9613: 18.05 – 19.50)

เช้า รับประทานอาหารเช้า ณ ห้องอาหารของโรงแรม **(เมื่อที่ 14)**
นำท่านชม **สวนน้ำตกคุณหมิง** หรือที่รู้จักกันในชื่ออุทยานน้ำตกแม่น้ำหนิวท สวนสาธารณะอันงดงามแห่งนี้ใช้เวลาก่อสร้างถึงสามปี ครอบคลุมพื้นที่อันกว้างใหญ่ และประดับประดาไปด้วยต้นไม้เขียวขจี ดอกไม้ที่มีชีวิตชีวา และทะเลสาบอันเงียบสงบ นอกจากนี้ เพชรเม็ดงามที่แท้จริงของอุทยานน้ำตกคุณหมิง ก็คือน้ำตกอันน่าทึ่ง ด้วยความกว้างกว่า 400 เมตร และตั้งตระหง่านอยู่ที่ความสูง 12.5 เมตร



นำท่านชม **ตำหนักทองจินเตียน** ในอดีตเคยเป็นที่พักของอู๋ซันกู่ย “ขุนศึกผู้ขายชาติ” และนางงามเงินหยวนหยวน เป็นตำหนักที่มีฝ้าฉาบและหลังคาสร้างด้วยทองเหลืองถึง 380 ตัน จึงทำให้ตำหนักมีความสวยเด่น แลดูเสมือนทอง จึงได้ชื่อว่า “ตำหนักทอง” นับได้ว่าเป็นตำหนักที่ใหญ่ที่สุดของจีน



กลางวัน รับประทานอาหารกลางวัน ณ ภัตตาคาร (เมื่อที่ 15) เมนูพิเศษขนมจีนข้ามสะพาน



นำคณะเข้าชม **วัดหยวนทอง** ซึ่งเป็นวัดที่ใหญ่และเก่าแก่ของมณฑลยูนนานตั้งอยู่ที่ถนนหยวนทองเจียงเป็นอารามทางพระพุทธศาสนาที่ใหญ่ที่สุดในคุนหมิงอายุเก่าแก่กว่าพันปีภายในวัดตกแต่งร่มรื่นสวยงามกลางลานมีสระน้ำขนาดใหญ่ มีสะพานข้ามไปสู่ศาลาแปดเหลี่ยมกลางสระด้านหลังวัดเป็นอาคารสร้างใหม่ประดิษฐานพระพุทธรูปพระพุทธชินราช (จำลอง) ซึ่งพลเอกเกรียงศักดิ์ ชมะนันทน์นายกรัฐมนตรีคนที่ 15 ของไทยให้อัญเชิญไปประดิษฐานไว้ ณ ที่วัดหยวนทองแห่งนี้

2UKMG-MU007 คุนหมิง ต้าหลี่ ลี้เจียง แฉงกริล่า เส้นทางยูนนาน ขุนเขาแห่งสายหมอก ธารน้ำขาวไปสู่ไกล ภูเขาหิมะมังกรหยก... ทริปนี้มีแต่ความละมุน 6 วัน 5 คืน *ทัวร์ลงร้าน* โดยสายการบินไชน่าอีสเทิร์นแอร์ไลน์ (MU)

สมควรแก่เวลานำท่านเดินทางเข้าสู่ **สนามบินคุณหมิง** ฉางสู่ย เพื่อทำการเช็คอิน ณ เคาน์เตอร์สายการบิน MU เจ้าหน้าที่ช่วยอำนวยความสะดวก

20.40 น. อำลา **เมืองคุณหมิง** เดินทางกลับ กรุงเทพฯ โดยเที่ยวบินที่ **MU9621**

* น้ำหนักกระเป๋า 23 กิโลกรัม/ท่าน

* มีบริการเครื่องดื่มบนเครื่อง (หรือ Snack box โดยขึ้นอยู่กับการจัดการของสายการบิน)

เฉพาะวันที่ 10 กันยายน 2569

(MU9613: 18.05 – 19.50)

22.15 น. เดินทางกลับถึงสนามบินสุวรรณภูมิ โดยสวัสดิภาพ พร้อมความประทับใจในการเดินทาง

อัตราค่าบริการและเงื่อนไขรายการท่องเที่ยว

กำหนดวันเดินทาง	ผู้ใหญ่/เด็ก พัก 2-3 ท่าน ท่านละ	พักเดี่ยวเพิ่ม ราคาท่านละ
03-08 กรกฎาคม 69	25,900.-	5,000.-
10-15 กรกฎาคม 69	25,900.-	5,000.-
11-16 สิงหาคม 69	26,900.-	5,000.-
21-26 สิงหาคม 69	25,900.-	5,000.-
05 – 10 กันยายน 69	24,900.-	5,000.-
09 - 14 กันยายน 69	25,900.-	5,000.-

ราคาทัวร์ข้างต้นยังไม่รวมค่าทิปมัคคุเทศก์ท้องถิ่นและคนขับรถ 2,000 บาท/ท่าน/ทริป
หัวหน้าทัวร์ที่ดูแลคณะจากเมืองไทยตามความพึงพอใจในการบริการ
**** ราคานี้เป็นราคาพิเศษ ไม่มีราคาเด็กและไม่รับจอยแลนด์ ****

✔ อัตราค่าบริการรวม



ค่าตัวโดยสารเครื่องบินไป-กลับ ชั้นประหยัด พร้อมค่าภาษีสนามบินทุกแห่งตามรายการทัวร์ ข้างต้น (ข้อมูล ณ วันที่ 28 เมษายน 2569)



เจ้าหน้าที่บริษัท ๙ คอยอำนวยความสะดวก ทุกท่านตลอดการเดินทาง



ค่าประกันวินาศภัยเครื่องบินตามเงื่อนไข ของแต่ละสายการบิน



ค่าอาหาร ค่าเข้าชม และ ค่ายานพาหนะทุกชนิด ตามที่ระบุไว้ในรายการทัวร์ข้างต้น



ค่าน้ำหนักกระเป๋าเดินทางตามสายการบิน กำหนดไว้ที่ 23 กิโลกรัม / ท่าน / ใบ



คุ้มครองการเสียชีวิตจากอุบัติเหตุสูงสุด 2,000,000 บาท คุ้มครองค่ารักษาพยาบาลจากอุบัติเหตุสูงสุด 500,000 บาท

(เงื่อนไขตามกรมธรรม์) เชื้อนไขประกันการเดินทาง ค่าประกัน อุบัติเหตุและค่ารักษาพยาบาล คุ้มครองเฉพาะกรณีที่ได้รับ อุบัติเหตุระหว่างการเดินทางไม่คุ้มครองถึงการสูญเสียทรัพย์สินส่วนตัวและไม่คุ้มครองโรคประจำตัวของผู้เดินทาง และคุ้มครองเฉพาะผู้เดินทางไปกลับพร้อมกรุ๊ปเท่านั้น



ค่าที่พักห้องละ 2-3 ท่าน ตามโรงแรมที่ ระบุไว้ในรายการหรือ ระดับเทียบเท่า

- กรณีห้อง TWIN BED (เตียงเดี่ยว 2 เตียง) ซึ่งโรงแรม ไม่มีหรือเต็ม ทางบริษัทขอปรับเป็นห้อง DOUBLE BED แทนโดยมี ต้องแจ้งให้ทราบล่วงหน้า
- หากต้องการห้องพักแบบ DOUBLE BED ซึ่งโรงแรมไม่มี หรือเต็ม ทางบริษัทขอปรับเป็นห้อง TWIN BED แทนโดยมี ต้อง แจ้งให้ทราบล่วงหน้า เช่นกัน
- กรณีพักแบบ TRIPLE ROOM 3 ท่าน ท่านที่ 3 อาจเป็น เสริมเตียง หรือ SOFA BED หรือ เสริมฟูกที่นอน ทั้งนี้ ขึ้น อยู่กับรูปแบบการจัดห้องพักของโรงแรมนั้นๆ

✘ อัตราค่าบริการไม่รวม



ค่าทำหนังสือเดินทางไทย และเอกสาร ต่างต่าง



ค่าภาษีน้ำมัน ที่สายการบินเรียกเก็บเพิ่ม ภายหลังจากทางบริษัทฯ ได้ออกตั๋วเครื่องบินไปแล้ว ซึ่งลูกค้าต้องชำระส่วนต่างเพิ่ม อัตราค่าทัวร์ที่นำเสนอนี้ ใ้รวมภาษีน้ำมันและภาษี สนามบินตามอัตราปัจจุบัน ณ วันที่ออกโปรแกรมแล้ว อย่างไรก็ตาม หากก่อนวันเดินทาง ทางสายการบินมี การประกาศปรับขึ้นค่าภาษีน้ำมัน ภาษีสนามบิน หรือมี ค่าใช้จ่ายเพิ่มส่วนอื่นๆ (แม้ว่าทางบริษัทฯ จะได้ทำการ ออกตั๋วเครื่องบินไปแล้วก็ตาม) ทางบริษัทฯ ขอความ กรุณาเรียกเก็บค่าใช้จ่ายในส่วนต่างนี้เพิ่มตามความ เป็นจริง



ภาษีมูลค่าเพิ่ม 7% และหัก ณ ที่จ่าย 3%



ค่าทิปมีคฤศก์ท้องถิ่นและคนขับรถ รวม 2,000 บาท/ท่าน/กรุ๊ป (เด็กชำระทิป เท่ากับผู้ใหญ่) ชำระที่สนามบิน



ค่าน้ำหนักกระเป๋าเดินทางในกรณีที่เกิดกว่าสาย การบินกำหนด



ค่าใช้จ่ายส่วนตัวนอกเหนือจากรายการ เช่น ค่า เครื่องดื่ม, ค่าอาหารที่สั่งเพิ่ม, ค่าโทรศัพท์ ฯลฯ สำหรับท่านที่รับประทานอาหารพิเศษ อาหารเจ หรือไม่ทาน เนื้อสัตว์ ไม่ทานหมู ไม่ทานไก่ และมีความจำเป็นให้ทาง บริษัท จัดเตรียมอาหารไว้ให้ท่านเป็นพิเศษนอกเหนือจากที่ กรุ๊ปจัดไว้ในรายการ ขอสงวนสิทธิ์ในการเรียกเก็บค่าใช้จ่ายเพิ่มเติมตามจริงหน้างาน



ค่าธรรมเนียมเอกสารเข้าเมืองสำหรับผู้ถือ พาสปอร์ตต่างประเทศ

(ทางรัฐบาลจีนประกาศยกเลิกวีซ่าให้กับคนไทย ผู้ที่ประสงค์ จะพำนักระยะสั้นในประเทศจีน ในรอบ 6 เดือน ไม่เกิน 90 วัน **ถ้ากรณีทางรัฐบาลจีนประกาศให้กลับมาใช้วีซ่า ผู้เดินทางจะ ต้องเสียค่าใช้จ่ายเพิ่มในการขอวีซ่าตามที่สถานทูตกำหนด)





เงื่อนไขการให้บริการ

1. การเดินทางในแต่ละครั้งจะต้องมีผู้โดยสารจำนวน 9 ท่านขึ้นไป ถ้าผู้โดยสารไม่ครบจำนวนดังกล่าว ทางบริษัทฯ ขอสงวนสิทธิ์ในการเปลี่ยนแปลงราคาหรือยกเลิกการเดินทาง
2. ในกรณีที่ลูกค้าต้องออกตัวโดยสารภายในประเทศ กรุณาติดต่อเจ้าหน้าที่ของบริษัทฯ เพื่อเช็คว่ากรุ๊ปมีการคอนเฟิร์มเดินทางก่อนทุกครั้ง เนื่องจากสายการบินอาจมีการปรับเปลี่ยนไฟล์ทบิน หรือเวลาบิน โดยไม่ได้แจ้งให้ทราบล่วงหน้า ทางบริษัทฯ จะไม่รับผิดชอบใด ๆ ในกรณี ถ้าท่านออกตัวภายในโดยไม่แจ้งให้ทราบและหากไฟล์ทบินมีการปรับเปลี่ยนเวลาบินเพราะถือว่าท่านยอมรับในเงื่อนไขดังกล่าว
3. การชำระค่าบริการ
 - 3.1 กรุณาชำระมัดจำ ท่านละ 15,000 บาท
 - 3.2 กรุณาชำระค่าทัวร์เต็มจำนวน ในกรณีที่ค่าทัวร์ราคาต่ำกว่า 10,000 บาท
 - 3.3 กรุณาชำระค่าทัวร์ส่วนที่เหลือ 45 วันก่อนออกเดินทาง ****60 วันก่อนเดินทางสำหรับช่วงสงกรานต์และปีใหม่****
 - 3.4 กรณีวันเดินทางน้อยกว่า 21 วัน หรือราคาทัวร์โปรโมชั่น ต้องชำระค่าทัวร์เต็มจำนวนเท่านั้น
4. กรณีผู้เดินทางที่ต้องการความช่วยเหลือเป็นพิเศษ เช่น การขอใช้วีลแชร์ที่สนามบิน กรุณาแจ้งบริษัทฯ อย่างน้อย 7 วันก่อนการเดินทาง หรือเริ่มตั้งแต่ท่านจองทัวร์ มิฉะนั้นทางบริษัทฯ ไม่สามารถจัดการได้ล่วงหน้า ทางบริษัทฯ ขอสงวนสิทธิ์ในการเรียกเก็บค่าใช้จ่ายตามจริงที่เกิดขึ้นกับผู้เดินทาง (ถ้ามี)
5. กรณีใช้หนังสือเดินทางราชการ (เล่มน้ำเงิน) เดินทางเพื่อการท่องเที่ยวกับคณะทัวร์ หากท่านถูกปฏิเสธในการเข้า-ออกประเทศใด ๆ ก็ตาม ทางบริษัทฯ ขอสงวนสิทธิ์ไม่คืนค่าทัวร์และรับผิดชอบใด ๆ ทั้งสิ้น



เงื่อนไขอื่นๆ

ใบตรวจสุขภาพ PASSPORT : กรุณานำพาสปอร์ตติดตัวมาในวันเดินทาง พาสปอร์ตต้องมีอายุไม่ต่ำกว่า 6 เดือน หรือ 180 วัน ขึ้นไปก่อนการเดินทาง และต้องมีหน้ากระดาษอย่างต่ำ 6 หน้า

หมายเหตุ : สำหรับผู้เดินทางที่อายุไม่ถึง 18 ปี และไม่ได้เดินทางกับบิดา มารดา ต้องมีจดหมายยินยอมให้บุตรเดินทางไปต่างประเทศจากบิดาหรือมารดาแนบมาด้วย





เงื่อนไขการยกเลิก

**กรณีการขอยกเลิกการเดินทาง หรือเลื่อนการเดินทาง นักท่องเที่ยวหรือตัวแทนจำหน่าย(ผู้มีชื่อในเอกสารการจอง) จะต้องแพกซ์ อีเมลล์ หรือ มาเซ็นเอกสารการยกเลิกที่บริษัท ใดย่างใดอย่างหนึ่ง เพื่อเป็นการแจ้งยกเลิกกับทางบริษัทอย่างเป็นทางการเป็นลายลักษณ์อักษร (ทางบริษัทไม่ขอรับยกเลิกการจอง ผ่านทางโทรศัพท์ไม่ว่ากรณีใดๆ)

**กรณีนักท่องเที่ยวหรือตัวแทนจำหน่าย ต้องการขอรับเงินค่าบริการคืน นักท่องเที่ยวหรือตัวแทนจำหน่าย (ผู้มีชื่อในเอกสารการจอง) จะต้องแพกซ์ อีเมลล์ หรือ มาเซ็นเอกสารการขอรับเงินคืนที่บริษัท ใดย่างใดอย่างหนึ่ง เพื่อทำเรื่องขอรับเงินค่าบริการคืน โดยแนบหนังสือมอบอำนาจพร้อมหลักฐานประกอบการมอบอำนาจ หลักฐานการชำระค่าบริการต่างๆ และหน้าสมุดบัญชีธนาคารที่ต้องการให้นำเงินเข้าให้ครบถ้วน โดยมีเงื่อนไขการคืนเงินค่าบริการ ตาม “ประกาศคณะกรรมการธุรกิจนำเที่ยวและมัคคุเทศก์ เรื่อง หลักเกณฑ์เกี่ยวกับการกำหนดอัตราค่าเงินค่าบริการคืนให้นักท่องเที่ยว พ.ศ. 2563” ดังนี้

ยกเลิก ไม่น้อยกว่า 30 วันก่อนการเดินทาง (นับวันเดินทาง)

คืนเงินค่าทัวร์เต็มจำนวน ยกเว้น ค่าใช้จ่ายที่เกิดขึ้นจริงเพื่อการเตรียมการนำเที่ยว ทั้งหมด เช่น ค่ามัดจำตัวเครื่อง ค่าบริการแลนด์ ต่างประเทศ เป็นต้น

การยกเลิกเดินทางกับกรุ๊ปที่ออกเดินทางช่วงเทศกาลวันหยุด เช่น ปีใหม่, สงกรานต์ เป็นต้น

บางสายการบินมีการกักที่นั่งมัดจำที่นิ่งกับสายการบิน และค่ามัดจำที่ฝึก รวมถึงเที่ยวบินพิเศษ เช่น CHARTER FLIGHT **จะไม่มีการคืนเงินมัดจำ หรือ ค่าทัวร์ทั้งหมดที่ชำระแล้ว** ไม่ว่ายกเลิกด้วยกรณีใดๆ

ยกเลิก ไม่น้อยกว่า 15-29 วันก่อนเดินทาง (นับวันเดินทาง)

คืนเงิน 50% ของค่าทัวร์ทั้งหมด ยกเว้น ค่าใช้จ่ายที่เกิดขึ้นจริงเพื่อการเตรียมการนำเที่ยวทั้งหมด เช่น ค่ามัดจำตัวเครื่อง ค่าบริการแลนด์ ต่างประเทศ เป็นต้น

หากท่านงดการใช้บริการรายการใดรายการหนึ่งหรือไม่เดินทางพร้อมคณะ

ทางบริษัทฯ จะถือว่าท่านสละสิทธิ์ **ไม่อาจเรียกร้องค่าบริการและเงินมัดจำคืน ไม่ว่ากรณีใดๆ ทั้งสิ้น**

ยกเลิก น้อยกว่า 15 วันก่อนการเดินทาง

ทางบริษัทฯ ขอสงวนสิทธิ์ ไม่คืนเงินค่าทัวร์ทั้งหมด การจ่ายเงินคืนแก่นักท่องเที่ยวตามข้อกำหนดด้านบน ซึ่งมีการหักเงินในบางส่วนนั้น เนื่องจากทางบริษัทมีค่าใช้จ่ายที่ได้จ่ายจริงเพื่อการเตรียมการนำไปแล้ว เช่น การมัดจำที่นั่งบัตรโดยสารเครื่องบิน การจองที่พัก และ ค่าใช้จ่ายที่จำเป็นอื่นๆ เป็นต้น

กรณีนักท่องเที่ยวคนเข้าเมืองในกรุงเทพฯ และต่างประเทศปฏิเสธการเดินทางออกหรือเข้าประเทศที่ระบุ

บริษัทฯ ขอสงวนสิทธิ์ที่จะไม่คืนค่าทัวร์ ไม่ว่ากรณีใดๆ *สำคัญ !! บริษัททำธุรกิจเพื่อการท่องเที่ยวเท่านั้น ไม่สนับสนุนการเดินทางเข้าญี่ปุ่นโดยผิดกฎหมาย ลูกค้านำเข้าต้องผ่านการตรวจคนเข้าเมืองด้วยตัวของตัวเอง โดยมัคคุเทศก์ไม่สามารถช่วยเหลือใดๆ ได้ทั้งสิ้น *





สำคัญ โปรดอ่านเงื่อนไขที่ท่านควรรทราบ



ข้อมูลสำคัญเกี่ยวกับสายการบิน

การจัดที่นั่งบนเครื่องบินจะถูกกำหนดโดยสายการบิน ซึ่งจะดำเนินการผ่านระบบอัตโนมัติ ผู้โดยสารไม่สามารถเลือกที่นั่งได้ และที่นั่งอาจไม่ได้อยู่ติดกัน ซึ่งบริษัทไม่สามารถเข้าไปจัดการได้แต่อย่างใด



ข้อมูลสำคัญเกี่ยวกับโรงแรมที่พัก

ห้องพักในโรงแรมอาจมีความแตกต่างกัน ดังนั้น ห้องพักประเภทห้องเดี่ยว (Single) ห้องพักร่วม (Twin/Double) และห้องพักสำหรับ 3 ท่าน (Triple) อาจไม่ได้ตั้งอยู่ในอาคารหรือชั้นเดียวกัน



เงื่อนไขและข้อควรทราบอื่นๆ กว้ไปที่ท่านควรรทราบ

รายการทัวร์อาจมีการปรับเปลี่ยนหรือยกเลิกตามสภาพอากาศและความเหมาะสม โดยคำนึงถึงความปลอดภัยของผู้เดินทางเป็นหลัก โดยไม่จำเป็นต้องแจ้งให้ทราบล่วงหน้า

อัตราค่าทัวร์ที่นำเสนอนี้ ได้รวมภาษีน้ำมันและภาษีสนามบินตามอัตราปัจจุบัน ณ วันที่ออกโปรแกรมแล้ว อย่างไรก็ตาม หากก่อนวันเดินทาง ทางสายการบิน มีการประกาศปรับขึ้นค่าภาษีน้ำมัน ภาษีสนามบิน หรือมีค่าใช้จ่ายเพิ่มส่วนอื่นๆ (แม้ว่าทางบริษัทฯ จะได้ทำการออกตั๋วเครื่องบินไปแล้วก็ตาม) ทางบริษัทฯ ขอความกรุณาเรียกเก็บค่าใช้จ่ายในส่วนต่างนี้เพิ่มตามความเป็นจริง

ไม่รับผิดชอบค่าใช้จ่าย ตัวเครื่องบินภายในประเทศทุกกรณี

กรณีที่ท่านเดินทางจากต่างจังหวัด ค่าใช้จ่ายในการเดินทางเช่น ตัวเครื่องบิน รถไฟ รถทัวร์ ที่พัก ไม่ได้ อยู่ในรายการทัวร์ รวมถึงกรณีที่เกี่ยวข้องบิน (ภายในประเทศ) มีการเปลี่ยนแปลงอันเนื่องมาจาก สายการบินเปลี่ยนแปลงเวลาบิน เที่ยวบิน ยกเลิกเที่ยวบิน หรือสาเหตุสุดวิสัยอื่นๆ ทางบริษัทฯ จะไม่รับผิดชอบค่าใช้จ่ายในส่วนนี้



หากทำการชำระเงินแล้ว

ทางบริษัทขอสงวนสิทธิ์ในการถือว่าท่านได้ยอมรับเงื่อนไขดังกล่าวแล้ว และจะไม่มีข้อพิพาทใดๆ เนื่องจากท่านได้ยอมรับเงื่อนไขในการให้บริการแล้ว

สำคัญ!!

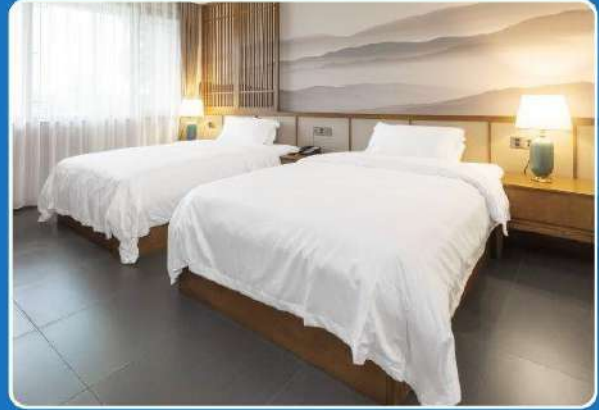
กรุณาอ่านเงื่อนไขแบบท้ายโดยละเอียด เพื่อประโยชน์สูงสุดของท่าน



ตัวอย่างประเภทห้องพัก



 SINGLE (SGL)



 TWIN (TWN)



 DOUBLE (DBL)



 TRIPLE (TRP)

****รูปภาพห้องพักเป็นเพียงภาพสื่อถึงประเภทของเตียงเท่านั้น ไม่ใช่ภาพห้องพักจริงสำหรับการเข้าพัก****



2UKMG-MU007 คุณหมิง ต้าหลี่ ลี้เจียง แซงกรี่ล่า เส้นทางยูนนาน ขุนเขาแห่งสายหมอก ธารน้ำขาวไปสู้อยู่ไกล ภูเขาหิมะมังกรหยก...
ทริปนี้มีแต่ความละมุน 6 วัน 5 คืน *ทัวร์ล่องร้าน* โดยสายการบินไชน่าอีสเทิร์นแอร์ไลน์ (MU)