



No.11/13488

# บินตรง หนั่งจิง จากเจียเจีย เจียนเจียง, เล่นที่เมืองสามมิตจิ่ง

เที่ยวเต็มอิ่มเข้าเมืองโบราณ อลังการอัศจรรย์เดินพาดจากเจียเจีย



**เดินทาง**

15 - 20 ก.ค. 69 27,888	20 - 25 ส.ค. 69 27,888
12 - 17 ส.ค. 69 28,888	26 - 31 ส.ค. 69 27,888

**ไฮไลท์**

การันตีเที่ยวเต็มอิ่มแบบไม่ลงร้าน • รวม 5 เมืองโบราณชื่อดังไว้ในทริปเดียว  
 รับประทานอาหารด้วยลิฟท์แก้วไปหลง • นั่งกระเช้าพิชิตถ้ำประสูติสุวรรณคีตยบนเทินซา  
 เดินเท้าความเสียวบนหน้าผากระจก • ล่องเรือชมภาพเขียนบนน้ำอูเจียง



เที่ยวน้ำตกเขินซัน



เมืองโบราณกิงเฉวง



เมืองโบราณผู่เฉวง

**ราคาเริ่มต้น**  
**27,888**

2UCKG-CZ007



中国南方航空  
CHINA SOUTHERN

6 วัน 4 คืน

ไม่ลงร้านช้อปปิ้ง

**บินตรงฉงชิ่ง จางเจี๋ยเจี๋ย เฉียนเจี๋ย**  
**เสน่ห์เมืองสามมิตฉงชิ่ง เทียวเต็มอิ่มห้าเมืองโบราณ**  
**อลังการอัศจรรย์หินผาจางเจี๋ยเจี๋ย**  
**6 วัน 4 คืน โดยสายการบิน ไชน่า เซาเทิร์น (CZ)**

โปรแกรมเดินทาง		เช้า	เที่ยง	ค่ำ	โรงแรมที่พัก
1	กรุงเทพฯ (สุวรรณภูมิ)			✈	
2	กรุงเทพฯ (สุวรรณภูมิ) – ฉงชิ่ง (สนามบินฉงชิ่งเจียงเป่ย์) <b>(CZ2362: 00.30-05.00)</b> ฉงชิ่ง - เฝิงสุ่ย - เมืองโบราณจิวห ลี้ - เฉียนเจี๋ย - เมืองโบราณจิวสุ่ย - สะพานจิวสุ่ยเฟิงอวี่ -	🕒	🕒	🕒	ROSE PLAZA HOTEL QIANJIANG หรือเทียบเท่าระดับ 4 ดาว <b>***มาตรฐานประเทศจีน***</b>
3	เฉียนเจี๋ย - โห้วหยาง - เมืองโบราณก้งทาน - ล่องเรือ แม่น้ำอู่เจี๋ย - เมืองโบราณเฟิงหวง - สะพานสายรุ้ง - ถนนสี่บ้าน	🕒	🕒	🕒	PHOENIX INTERNATIONAL HOTEL หรือเทียบเท่าระดับ 4 ดาว <b>***มาตรฐานประเทศจีน***</b>
4	เฟิงหวง - เมืองโบราณฝูหรงเจิ้น - เขาประตูสวรรค์ (รวม กระเช้าขึ้นลง) - ระเบียงแก้ว - บันไดเลื่อน 999 ขั้น - ถ้ำ ประตูสวรรค์ <b>OPTIONAL SHOW : โชว์จิ้งจอกขาว</b>	🕒	🕒	🕒	ZHANGJIAJIE GLORIA HOTEL หรือเทียบเท่าระดับ 4 ดาว <b>***มาตรฐานประเทศจีน***</b>
5	เขาอวตาร - ลิฟต์แก้วไปหลง (ขาขึ้น) - กระเช้าเทียนจื่อ (ขา ลง) - สะพานไต้หล้าอันดับหนึ่ง - ฉงชิ่ง (โดยรถไฟความเร็ว สูง) - หงหยาดั่ง	🕒	🕒	🕒	HOWARD JOHNSON JINYI CHONGQING HOTEL หรือเทียบเท่าระดับ 4 ดาว <b>***มาตรฐานประเทศจีน***</b>
6	ฉงชิ่ง - ตรอกโบราณสี่ปาที - ห้าง THE RING MALL ฉงชิ่ง (สนามบินฉงชิ่งเจียงเป่ย์) - กรุงเทพฯ (สุวรรณภูมิ) - <b>(CZ2361: 21.15-23.30)</b>	🕒	🕒	✈	

วันเดินทาง	ผู้ใหญ่และเด็ก พัก 2-3 ท่าน ท่านละ <b>** ไม่มีราคาเด็ก **</b>	พักเดี่ยว เพิ่มท่านละ
09 – 14 ก.ค. 69	27,888. -	5,000. -
15 - 20 ก.ค. 69	27,888. -	5,000. -
12 – 17 ส.ค. 69	28,888. -	5,000. -
20 – 25 ส.ค. 69	27,888. -	5,000. -
26 – 31 ส.ค. 69	27,888. -	5,000. -
<b>ราคาทัวร์ข้างต้นยังไม่รวมค่าทิปมัคคุเทศน์ท้องถิ่นและคนขับรถ 2,000 บาท/ท่าน/ทริป</b> <b>เด็กทารกอายุต่ำกว่า 2 ขวบ ราคาท่านละ 8,900 บาท</b>		

**วันแรก กรุงเทพฯ (สุวรรณภูมิ)**

**21.00 น.** คณะเดินทางพร้อมกัน ณ **ท่าอากาศยานสุวรรณภูมิ** อาคารผู้โดยสารระหว่างประเทศ (ขาออก) ชั้น 4 บริเวณเคาน์เตอร์เช็คอินของ **สายการบิน ไชน่า เซาเทิร์น (CZ)** ณ จุดนัดพบ ท่านจะได้รับการต้อนรับจากเจ้าหน้าที่ของบริษัทฯ ซึ่งจะคอยอำนวยความสะดวกในทุกขั้นตอน เพื่อให้การเริ่มต้นเดินทางของท่านเป็นไปอย่างราบรื่นที่สุด **รวมน้ำหนักสัมภาระสำหรับโหลดใต้ท้องเครื่อง ท่านละ 1 ใบ (น้ำหนักสูงสุด 20 กิโลกรัม)**

**วันที่สอง กรุงเทพฯ (สุวรรณภูมิ) – ฉงชิ่ง (สนามบินฉงชิ่งเจียงเป่ย์) (CZ2362: 00.30-05.00) ฉงชิ่ง - เฝิงสุ่ย - เมืองโบราณจิวหลี่ - เฉียนเจียง - เมืองโบราณจิวสุ่ย - สะพานจิวสุ่ยเฟิงอวี -**

**00.30 น.** ออกเดินทางจาก **สนามบินสุวรรณภูมิ** สู่ **สนามบินฉงชิ่งเจียงเป่ย์** โดยสายการบิน **ไชน่า เซาเทิร์น** เที่ยวบินที่ **CZ2362** **\*\*ไม่มีอาหารบนเครื่อง\*\***



05.00 น. เดินทางถึง **สนามบินฉงชิ่ง เจียงเป่ย์ เมืองฉงชิ่ง** มหานครที่ถูกสร้างขึ้นโดยทำทลายทุกกฎเกณฑ์ของแรงโน้มถ่วงและภูมิศาสตร์ "เมืองภูเขา" ที่เติบโตและซ้อนทับกันเป็นชั้นๆ ตามหุบเขาและริมแม่น้ำ จนได้รับสมญานามสมัยใหม่ว่าเป็น "มหานคร 3 มิติสุดมหัศจรรย์" เมืองที่ท่านจะรู้สึกเหมือนหลุดเข้าไปในฉากภาพยนตร์ไซไฟ ที่ซึ่งชั้น 1 ของตึกหนึ่งอาจเชื่อมต่อกับชั้น 20 ของตึกข้างๆ, ที่ที่ท่านจะได้เห็นรถไฟฟ้าวิ่งทะลุกลางตึกอพาร์ทเมนต์, และที่ที่ Google Maps อาจต้องยอมแพ้ให้กับความซับซ้อนของถนนหนทางที่สร้างทับกันไปมาถึง 5 ระดับ จากนั้นนำท่านผ่านชั้นตอนตรวจคนเข้าเมือง รับกระเป๋าสัมภาระแล้ว นำท่านออกเดินทาง

เช้า **รับประทานอาหารเช้าแบบกล่อง แฮมเบอร์เกอร์**



นำท่านออกเดินทางสู่ **เมืองฝิงสุ่ย**(ระยะทาง 202 ก.ม. ใช้เวลาเดินทางประมาณ 3 ชั่วโมง) อ้อมกอดแห่งขุนเขาและอารยธรรมพันปีของชาวเหมียว ท่ามกลางความยิ่งใหญ่ของแนวเทือกเขาอู๋หลิงและสายน้ำอู๋เจียง ที่ไหลคดเคี้ยว ณ ดินแดนปกครองตนเองของกลุ่มชาติพันธุ์เหมียวและอู๋เจียง ที่ซึ่งธรรมชาติอันบริสุทธิ์และวัฒนธรรมพื้นเมืองอันลึกซึ้งหลอมรวมเข้าด้วยกันอย่างสมบูรณ์แบบ เมืองแห่งนี้เปรียบเสมือนพิพิธภัณฑ์ที่มีชีวิตและเป็นศูนย์กลางทางวัฒนธรรมของชาวเหมียว (ม้ง) ที่ใหญ่ที่สุดในภูมิภาคนี้ หัวใจสำคัญของเมืองนี้ผูกพันอย่างลึกซึ้งกับตำนานของ "ฉือโฮยว" บรรพบุรุษผู้ยิ่งใหญ่และเทพเจ้าแห่งสงครามตามความเชื่อของชาวม้ง

กลางวัน **รับประทานอาหารกลางวัน ณ ภัตตาคาร (มื้อที่ 1)**

บ่าย นำท่านเช็คอิน **เมืองโบราณจิวหลี่** เมืองจำลองที่สร้างขึ้นเพื่อเป็นศูนย์รวมจิตใจและเป็นสักขีพยานแห่งความภาคภูมิใจของชาวเหมียวทั่วโลก ที่นี่คือกลุ่มสถาปัตยกรรมไม้และเรือนยกพื้นที่ใหญ่ที่สุดของจีน สร้างขึ้นตามแบบฉบับดั้งเดิมอย่างวิจิตรบรรจง ทันทีที่ก้าวผ่านประตูเมือง คุณจะรู้สึกได้ถึงพลังอำนาจและความขริมขลัง รวากับได้อย่างเข้าสู่อาณาจักรของนักรบโบราณในยุคแห่งเทพนิยาย ชมความยิ่งใหญ่ของสถาปัตยกรรมที่ตั้งเรียงรายตามไหล่เขา แต่ละอาคารล้วนมีเอกลักษณ์และเรื่องราวที่น่าค้นหา ไม่ว่าจะเป็น **ป้อมปราการ 9 ประตู** ประตูเมืองที่ทอดยาวไปตามสันเขา มีถึง 9 ชั้น แต่ละชั้นมีรูปแบบแตกต่างกันไป ทั้ง

ประตูลิขิต ประตูลิขิต และประตูลิขิตไม้ ถือเป็นกลุ่มประตูทางเข้าที่มีจำนวนมากที่สุดในโลกสำหรับสถาปัตยกรรมของชาวเหมียว ต่อด้วย **พระราชวังจิวหลี่** ตื่นตาตื่นใจไปกับ "เตี้ยวเจี้ยวโหล" หรืออาคารไม้ค้ำถ่อที่สูงและใหญ่ที่สุดในโลก ด้วยความสูงถึง 99 เมตร ที่นี่คือการผสมผสานสถาปัตยกรรมสามรูปแบบของชาวเหมียวได้อย่างน่าทึ่ง ภายในเป็นพิพิธภัณฑ์ที่จัดแสดงวิถีชีวิตและวัฒนธรรมของชาวเหมียวไว้อย่างสมบูรณ์ **เสาเทพเจ้าจิวหลี่** เสาโทเท็มที่ทำจากหินอ่อนสีขาว สูง 24 เมตร ซึ่งเป็นเสาโทเท็มของชาวเหมียวที่สูงและใหญ่ที่สุดในโลก บนเสาสลักเสลาอย่างวิจิตรบรรจงเป็นรูปเทพเจ้าและภูตผีที่ชาวเหมียวนับถือ 108 ตน



นำท่านออกเดินทางสู่ **เฉียนเจียง** (ระยะทาง 76 ก.ม. ใช้เวลาเดินทางประมาณ 1 ชั่วโมง) ดินแดนแห่งหนึ่งซ่อนตัวอยู่ราวกับอัญมณีที่รอการค้นพบ ที่นี่คือ "เฉียนเจียง" บ้านของกลุ่มชาติพันธุ์ตูเจียงและเหมียว ซึ่งมีจำนวนรวมกันกว่า 75% ของประชากรทั้งหมด วัฒนธรรมของพวกเขายังคงโลดแล่นอยู่ในทุกอณูของวิถีชีวิต ตั้งแต่สถาปัตยกรรมบ้านเรือนไม้ที่เรียงรายในหมู่บ้านโบราณ ไปจนถึงท่วงทำนองของบทเพลงพื้นบ้านที่ก้องกังวานไปทั่วหุบเขา ที่นี่ คุณจะสัมผัสกับความงามของศิลปะการทอผ้าและความสนุกสนานของระบำไปโส่ว ที่สะท้อนความผูกพันอันแน่นแฟ้นระหว่างผู้คนกับธรรมชาติ



นำท่านออกเดินทางสู่ **เมืองโบราณจ้าวสูย** อัญมณีที่ซ่อนเร้นอยู่ในอ้อมกอดของขุนเขาแห่งเขตเฉียนเจียง ภาพวาดมีชีวิตที่ทุกตารางนิ้วยังคงหายใจด้วยเรื่องราวแห่งประวัติศาสตร์ วัฒนธรรม และวิถีชีวิตอันเป็นเอกลักษณ์ เมืองโบราณแห่งนี้ก่อตั้งขึ้นในสมัยราชวงศ์ถังและรุ่งเรืองในฐานะเมืองท่าสำคัญในสมัยราชวงศ์ซ่ง ทำให้ที่นี่คือศูนย์รวมการผสมผสานทางวัฒนธรรมที่น่าทึ่งระหว่างชาวปา, ชาวถู่เจี๋ย และชาวฮั่น

**คำ**                    **รับประทานอาหารค่ำ ณ ภัตตาคาร (มื้อที่ 2)**



พบกับความอลังการของ **สะพานจั่วสูยเฟิงอวี** ที่ทอดตัวยาวข้ามแม่น้ำอาเฟิงอย่างสง่างาม สะพานแห่งนี้ เป็นงานสถาปัตยกรรมไม้โบราณชั้นเอกที่สร้างขึ้นโดยไม่ใช้ตะปูแม้แต่ตัวเดียว เดินทอดน่องไปบนสะพาน ฟังเสียงลมที่พัดผ่านหลังคาทรงเจดีย์ ชมวิวแม่น้ำที่ไหลเอื่อยอยู่เบื้องล่าง สะพานดั้งเดิมมีประวัติศาสตร์ ยาวนานย้อนไปถึงสมัยราชวงศ์หมิง แต่ได้ถูกอัคคีภัยทำลายลงอย่างน่าเศร้าในปี 2013 ทว่าด้วยความร่วมแรงร่วมใจของชาวเมือง สะพานแห่งนี้ได้ถูกสร้างขึ้นใหม่อย่างงดงามอีกครั้งในปี 2017 กลายเป็น สัญลักษณ์แห่งความไม่ยอมแพ้และความผูกพันที่ชาวเมืองมีต่อมรดกทางวัฒนธรรม เมื่อดวงอาทิตย์ลับขอบฟ้า สะพานจะถูกปลูกให้มีชีวิตชีวาอีกครั้งด้วยแสงไฟสีทองอร่าม ส่องประกายสะท้อนบนผิวน้ำราวกับ มังกรทองที่กำลังหลับใหล เป็นภาพที่งดงามราวกับอยู่ในความฝันและเป็นช่วงเวลาที่เหมาะสมที่สุดสำหรับการถ่ายภาพเพื่อเก็บความทรงจำอันน่าประทับใจ

สมควรแก่เวลานำท่านเดินทางสู่ที่พัก

ที่พัก

**ROSE PLAZA HOTEL QIANJIANG หรือเทียบเท่าระดับ 4 ดาว (มาตรฐานประเทศจีน)**

วันที่สาม

เฉียนเจียง - โหยวหยาง - เมืองโบราณกังทาน - ล่องเรือแม่น้ำอู่เจียง - เมืองโบราณเฟิงหวง - สะพานสายรุ้ง - ถนนสี่ป้าน

เช้า

รับประทานอาหารเช้า ณ ห้องอาหารของโรงแรม **(มื้อที่ 3)**

นำท่านเดินทางสู่เมือง **โหยวหยาง (ระยะทาง 93 ก.ม. ใช้เวลาเดินทางประมาณ 2 ชั่วโมง)** ดินแดนลับแลแห่งหุบเขาดอกท้อ ที่ซึ่งกาลเวลาหยุดนิ่งในอ้อมกอดของขุนเขาอู่หลิง อันเป็นรอยต่อของสี่มณฑลใหญ่อย่างฉงชิ่ง หูเป่ย์ หูหนาน และก๊วยโจว โลกอีกใบที่กาลเวลาดูเหมือนจะเดินทางช้ากว่าภายนอก เป็นที่ตั้งซึ่งตำนานและชีวิตจริงของผู้คนลึกลับทอเข้าด้วยกันอย่างแยกไม่ออก โหยวหยางคือบ้านเกิดของบทกวีอมตะ "บันทึกดินแดนดอกท้อ" ของเถา หยวนหมิง กวีเอกสมัยราชวงศ์จิ้น



นำท่านเดินทางสู่ เมืองโบราณพันปีบนหน้าผาริมสายน้ำมรกต ดั่งภาพวาดพู่กันจีนโบราณที่พื้นศิลาซีฟ  
ขึ้นมามีชีวิต สายหมอกจางๆ ที่ลอยอ้อยอิ่งอยู่เหนือผืนน้ำสีเขียวมรกตของแม่น้ำอูเจียงและบ้านไม้โบราณ  
ที่สร้างยื่นออกไปจากหน้าผาสูงชันอย่างน่าอัศจรรย์ ณ **เมืองโบราณกังทาน** อัญมณีเม็ดงามที่ซ่อนตัวอยู่ใน  
เขตโหยวหยาง สถานที่ที่กาลเวลาดูเหมือนจะหยุดเคลื่อนไหวยาวนานกว่า 1,800 ปี สิ่งที่ทำให้นครโบราณ  
แห่งนี้แตกต่างจากเมืองโบราณอื่นๆ ในจีน คือการเป็นสถาปัตยกรรมที่มีชีวิตและจิตวิญญาณของชนกลุ่ม  
น้อยเผ่าอูเจียง ด้วยบ้านไม้โบราณที่สร้างขึ้นโดยใช้เสาค้ำยันเกาะเกี่ยวไปตามแนวหน้าผาหินปูนอย่างน่า  
หวาดเสียว ทว่ามั่นคงแข็งแรงด้วยภูมิปัญญาช่างโบราณที่ส่งต่อกันมานับพันปี โดยไม่ใช้ตะปูแม้แต่ตัวเดียว  
พาดผ่านด้วยถนนแผ่นหินโบราณ ถนนสายหลักที่ทอดยาวกว่า 3 กิโลเมตร ปูด้วยแผ่นหินเขียวที่ผ่านการ  
เหยียบย่ำของพ่อค้าเกลือและนักเดินทางมาหลายศตวรรษ จนผิวหินเรียบเนียนสะท้อนแสงแดดและหยาด  
ฝน รวากับเป็นบันทึกประวัติศาสตร์ที่จับต้องได้



นำท่าน **ล่องเรือแม่น้ำอูเจียง** พบกับบรรยากาศอันงดงามดุจดังภาพวาดพู่กันจีนที่มีชีวิตแห่งลุ่มน้ำอูเจียง ที่ซึ่งขุนเขาหินปูนสูงเสียดฟ้าถูกแต่งแต้มด้วยม่านหมอก และมีสายน้ำสีเขียวมรกตไหลเอื่อยพาดผ่าน รู้จักในนาม **ระเบียบภาพร้อยลี้แห่งแม่น้ำอูเจียง** ภาพจินตนาการนั้นได้กลายมาเป็นความจริงอันน่าอัศจรรย์ใจ ณ ดินแดนรอยต่อระหว่างฉงชิ่งและกุ้ยโจว มีฉากหลังเป็นขุนเขาทอดยาวกว่าร้อยกิโลเมตร ที่ซึ่งทุกโค้งน้ำและทุกยอดเขาบอกเล่าเรื่องราวของกาลเวลา ธรรมชาติ และวิถีชีวิตที่กลมกลืน เมื่อความแกร่งของขุนเขาบรรจบความอ่อนโยนของสายน้ำ อันแตกต่างจากแหล่งท่องเที่ยวทางน้ำอื่นๆ คือความตัดกันอย่างสุดขีด แต่ลงตัวของทัศนียภาพ ผืนน้ำสีเขียวเข้มของแม่น้ำอูเจียงในช่วงนี้มีสีเขียวเข้มและนิ่งสงบราวกับแผ่นหยกที่ทอดยาว ยามแสงแดดตกกระทบจะเกิดประกายระยิบระยับ สะท้อนภาพหน้าผาสูงชันและผืนป่าอันอุดมสมบูรณ์ ล้อมรอบด้วยสองฝั่งแม่น้ำคือหน้าผาคาร์สต์ (เขาหินปูน) ที่ตั้งชันเกือบ 90 องศา ในวันที่มีความชื้นสูง หมอกสีขาวจะลอยละล่องโอบล้อมยอดเขา ทำให้ทัศนียภาพดูราวกับแดนสีขาวดีที่ตัดขาดจากโลกภายนอก ปลดปล่อยไปกับการล่องเรือโบราณ ปลดปล่อยให้สายลมเย็นปะทะใบหน้า ฟังเสียงน้ำกระทบกราบเรือ และแหงนมองหน้าผาสูงชันที่بيبแคบเข้ามาในบางช่วง เป็นความรู้สึกที่ทำให้เราตระหนักถึงความยิ่งใหญ่ของธรรมชาติและความเล็กจ้อยของมนุษย์ ในช่วงเวลาคุณจะได้ยินเสียงความคิดของตัวเองชัดเจนขึ้น และได้เชื่อมโยงกับธรรมชาติในระดับที่ลึกซึ้งอย่างที่ไม่เคยรู้สึกมาก่อน

กลางวัน **รับประทานอาหารกลางวัน ณ ภัตตาคาร (มื้อที่ 4)**



ป้าย นำท่านเดินทางสู่ **เมืองเฟิ่งหวง** (ระยะทาง 185 ก.ม. ใช้เวลาเดินทางประมาณ 2 ชั่วโมง) หนึ่งในเมืองโบราณที่สวยงามที่สุดในจีน ชื่อ "เฟิ่งหวง" แปลว่า "นกฟีนิกซ์" นกในตำนานที่สัญลักษณ์ของการเกิดใหม่ ความงาม และความเป็นอมตะ ตามตำนาน เมื่อนานมาแล้ว มีนกฟีนิกซ์สองตัวบินผ่านมาและหลงรักความงามของที่นี่ จึงตัดสินใจอยู่ที่นี้ตลอดไป จากนั้นเมืองนี้จึงถูกตั้งชื่อตามนกศักดิ์สิทธิ์นี้ เฟิ่งหวงมีประวัติศาสตร์ยาวนานกว่า 300 ปี ถูกสร้างขึ้นในสมัยราชวงศ์ชิง (ค.ศ. 1704) เป็นเมืองชายแดนที่ปกป้องดินแดนจีนจากชนเผ่าเหมียวและชนเผ่ากู่เจีย เมืองนี้เคยเป็นศูนย์กลางทางการค้าและวัฒนธรรมของภูมิภาคหูหนาน ทันทีที่เดินเข้าไปในเมืองเฟิ่งหวง ท่านจะรู้สึกเหมือนกำลังเดินเข้าไปในภาพวาดจีนโบราณ บ้านเรือนไม้โบราณที่ตั้งเรียงรายสองฝั่ง ยกพื้นสูงที่ยื่นออกไปเหนือแม่น้ำ บ้านเหล่านี้ถูกสร้างด้วยไม้และยกพื้นสูงด้วยเสาไม้

เนื่องจากพื้นที่เขตเมืองเก่ามีมาตรการอนุรักษ์และจำกัดการจราจร จึงไม่อนุญาตให้รถบัสท่องเที่ยวขนาดใหญ่เข้าสู่บริเวณใจกลางเมือง ดังนั้น การสัญจรภายในพื้นที่จะเปลี่ยนไปใช้ "รถโดยสารบริการของทางเมืองเก่า ที่จัดไว้ให้แทน โดยรถบัสคันหลักของคณะทัวร์จะจอดรอรับ-ส่งท่าน ณ จุดบริการนักท่องเที่ยวบริเวณด้านนอก



นำท่านชม **สะพานสายรุ้ง** สะพานหงเดียวถูกสร้างขึ้นในสมัยราชวงศ์หมิง (ค.ศ. 1368-1644) และได้รับการบูรณะหลายครั้งในสมัยราชวงศ์ชิง สะพานนี้มีมีความยาว 135 เมตร กว้าง 14 เมตร และสูง 20 เมตร เหนือผิวน้ำ ชื่อ "หงเดียว" แปลว่า "สะพานสายรุ้ง" ซึ่งมาจากรูปทรงของสะพานที่โค้งงามเหมือนสายรุ้ง และเมื่อแสงแดดส่องผ่านละอองน้ำจากแม่น้ำ คุณจะเห็นสายรุ้งที่โค้งข้ามสะพาน มีเอกลักษณ์เฉพาะคือ หลังคาไม้ที่ปกคลุม ทำให้สะพานนี้เป็นทั้งสะพานและอาคาร สถาปัตยกรรมนี้เรียกว่า "เหลียงเดียวหรือ "สะพานระเบียง" ที่พบได้ในภูมิภาคตะวันตกเฉียงใต้ของจีน ภายในสะพาน มี ร้านค้าเล็กๆ ตั้งอยู่สองข้าง สะพาน ขายของฝาก งานฝีมือ เครื่องประดับ และอาหารพื้นเมือง ท่านสามารถเดินช้อปปิ้งไปตามสะพาน แวะดูของในร้าน และคุยกับชาวบ้านที่ขายของ จากสะพานหงเดียว คุณจะมองเห็น วิถีเมืองโบราณทั้งหมด มองเห็นบ้านเรือนไม้โบราณที่เรียงรายสองฝั่งแม่น้ำ นำท่านเดินทางผ่าน **ถนนคนเดินสี่บ้าน** ถนนโบราณ สายวัฒนธรรมที่लयพร้อมด้วยบ้านเรือนชาวบ้าน ร้านค้า การละเล่นพื้นบ้านของชาวบ้าน ที่लयพร้อมด้วย กลิ่นอายของวัฒนธรรมชาวเผ่าภูเขาอย่างเข้มข้น

**ค่ำ** **รับประทานอาหารค่ำ ณ ภัตตาคาร (มื้อที่ 5)**

สมควรแก่เวลานำท่านเดินทางสู่ที่พัก

**ที่พัก** **PHOENIX INTERNATIONAL HOTEL หรือเทียบเท่าระดับ 4 ดาว (มาตรฐานประเทศจีน)**

**วันที่สี่** **เฟิงหวง – เมืองโบราณผู่หงเจิน - เขาประตูสวรรค์ (รวมกระเช้าขึ้นลง) - ระเบียงแก้ว - บ้านโคเคียน 999 ชั้น – ถ้ำประตูสวรรค์**

**OPTIONAL SHOW: โชว์จิ้งจอกขาว ท่านละ 400 หยวน**

**เช้า** **รับประทานอาหารเช้า ณ ห้องอาหารของโรงแรม (มื้อที่ 6)**



หลังอาหารเช้า นำท่านเดินทางสู่ **เมืองโบราณผู่หงเจิน (ระยะทาง 90 ก.ม. ใช้เวลาเดินทางประมาณ 2 ชั่วโมง)** หมู่บ้านโบราณอายุกว่า 2,000 ปี ที่ไม่ได้ตั้งอยู่บนพื้นดินธรรมดา แต่กลับ "แขวน" ตัวเองอย่างสง่างามอยู่บนหน้าผา โดยมีน้ำตกขนาดมหึมาไหลผ่านกลางใจเมือง อัญมณีแห่งเขตปกครองตนเองเซียงซี

มณฑลหูหนาน เดิมทีเมืองนี้เป็นที่รู้จักในชื่อ "หมู่บ้านหวังซุน" ก่อนจะโด่งดังและเปลี่ยนชื่อตามภาพยนตร์สุดคลาสสิกเรื่อง "Hibiscus Town" ที่มาถ่ายทำ ณ ที่แห่งนี้เสน่ห์ของฟูหรงเจิ้นคือการผสมผสานอย่างลงตัวระหว่างบ้านเรือนไม้โบราณของชาวฉู่เจียที่ตั้งลดหลั่นตามแนวผา เสียงคำรามของน้ำตกที่ตั้งก้อง และวิถีชีวิตที่ดูเหมือนจะเดินช้ากว่าโลกภายนอก ทำให้ที่นี่เป็นจุดหมายที่สะกดให้ผู้มาเยือนต้องมนต์ นำท่านชม **น้ำตกฟูหรง** ที่ไหลผ่านใจกลางเมือง น้ำตกนี้สูง 60 เมตร กว้าง 40 เมตร ไหลลงมาจากหน้าผาด้านบน และกระทบกับหินโบราณที่ปูถนน สร้างเสียงดังสนั่นและละอองน้ำที่กระเด็นไปทั่ว ระหว่างทาง จะเห็นชาวบ้านที่กำลังซักผ้าริมน้ำ เด็กๆ ที่วิ่งเล่น ผู้สูงอายุที่นั่งดื่มชาหน้าบ้าน และร้านค้าเล็กๆ ที่ขายของฝากและอาหารพื้นเมือง และพลาดไม่ได้กับ เต้าหู้ฟูหรง ที่มีชื่อเสียงไปทั่วจีน เต้าหู้นี้ทำจากน้ำจากน้ำตก มีเนื้อสัมผัสที่นุ่มและรสชาติที่หวานธรรมชาติ

กลางวัน **รับประทานอาหารกลางวัน ณ ภัตตาคาร (มื้อที่ 7)**



บ่าย นำเดินทางสู่ **เขาประตูสวรรค์เทียนเหมินซาน (ระยะทาง 78 ก.ม. ใช้เวลาเดินทางประมาณ 1.5 ชั่วโมง)** เขาเทียนเหมินซาน หรือ "ภูเขাপระตู่สวรรค์" ได้รับการขนานนามว่าเป็น "หนึ่งในภูเขาที่สวยงามที่สุดในโลก" และเป็นดั่งจิตวิญญาณแห่งเมืองจางเจียเจี๋ย สถานที่แห่งนี้ไม่ได้เป็นเพียงภูเขาสูงตระหง่าน แต่คือดินแดนที่ผสมผสานความยิ่งใหญ่ของธรรมชาติเข้ากับตำนานและความเชื่อได้อย่างลงตัว ไฮไลท์สำคัญคือ "ถ้าประตูสวรรค์" โพรงถ้ำธรรมชาติขนาดมหึมาที่ทะลุผ่านยอดเขา ซึ่งเชื่อกันว่าเป็นประตูเชื่อมระหว่างโลกมนุษย์และสวรรค์ การเดินทางขึ้นสู่ยอดเขานั้นน่าตื่นตาตื่นใจไม่แพ้กัน ด้วยกระเช้าลอยฟ้าที่ยาวที่สุดในโลก ซึ่งจะพาคุณลอยผ่านหมู่บ้าน ไรนา และถนน 99 โค้งอันเลื่องชื่อ ก่อนจะทะยานขึ้นสู่ยอดเขาที่ปกคลุมด้วยเมฆหมอก มอบประสบการณ์ราวกับกำลังเหินฟ้าสู่ดินแดนแห่งเทพเซียน

### \*\*\*หมายเหตุ

กรณีที่กระเช้าหรือรถอุทยานหรือบันไดเลื่อนปิดปรับปรุงเนื่องจากซ่อมบำรุงหรือจากสภาพอากาศ ทั้งนี้เพื่อความปลอดภัยของลูกค้า ทางบริษัทฯ จะจัดโปรแกรมอื่นมาทดแทนให้หรือเปลี่ยนแปลงตามความเหมาะสมอย่างใดอย่างหนึ่ง และในส่วนการนั่งรถของอุทยานขึ้นไปยังบันไดประตูสวรรค์ หากรถของอุทยานไม่สามารถขึ้นไปที่ถ้ำประตูสวรรค์

ได้ ทางบริษัทฯ ขอสงวนสิทธิ์ไม่คืนเงินใดๆทั้งสิ้น โดยยึดตามประกาศจากทางอุทยานเป็นสำคัญโดยที่ไม่แจ้งให้ทราบล่วงหน้า



สัมผัสความหวาดเสียวของ **ระเบียงแก้ว** สัมผัสประสบการณ์เดินบนอากาศ ณ ระเบียงแก้ว ทางเดินสุดหวาดเสียวที่สร้างเลาะเลียบบไปตามหน้าผาชันของเขาเทียนเหมินซาน\*\* ที่ความสูงเฉลี่ย 1,400 เมตร. ทางเดินแห่งนี้มอบทัศนียภาพอันน่าทึ่งของหุบเขาเบื้องล่างที่มีกฏปกคลุมด้วยม่านหมอก รวากับกำลังเดินอยู่บนสรวงสวรรค์. ไฮไลท์สำคัญคือส่วนที่เป็นพื้นกระจกใส ที่จะทดสอบความกล้าของผู้มาเยือน ให้ความรู้สึกเหมือนกำลังก้าวเดินอยู่บนอากาศ เป็นหนึ่งในจุดหมายที่นักผจญภัยและผู้รักความท้าทายต้องมาพิชิตให้ได้สักครั้งในชีวิต

จากนั้นนำท่านเดินลง **บันไดเลื่อน 999 ขั้น** บันไดนี้ทอดยาวไปตามหน้าผาของเขาเทียนเหมินซาน จากยอดเขาสูง 1,300 เมตร ลงสู่ถ้ำประตูสวรรค์ที่อยู่ด้านล่าง ระยะทางรวมประมาณ 1 กิโลเมตร และใช้เวลาประมาณ 30-45 นาที ในการเดินลง ภา ตัวเลข 999 ในวัฒนธรรมจีนหมายถึง "นิรันดร" และ "ความสมบูรณ์แบบ"



ทุกอย่างก้าวจะพาคุณเข้าใกล้ **ถ้าประตูสวรรค์** ประตูสู่สวรรค์แห่งจางเจียเจีย ท่ามกลางม่านเมฆและขุนเขาแห่งจางเจียเจีย มีช่องโหว่ธรรมชาติขนาดมหึมาที่ทะลุผ่านภูผาเทียนเหมิน ก่อเกิดเป็นภาพที่น่าอัศจรรย์จนได้รับสมญานามว่า **\*\*"ถ้าประตูสวรรค์"** เป็นสัญลักษณ์แห่งพลังของธรรมชาติที่ยิ่งใหญ่ เป็นประตูเชื่อมระหว่างโลกมนุษย์และสวรรค์ตามความเชื่อท้องถิ่น การเดินทางเพื่อไปให้ถึงปากประตูสวรรค์แห่งนี้ คือการผจญภัยที่น่าจดจำ เพื่อไปสัมผัสกับทิวทัศน์อันน่าทึ่งที่รออยู่เบื้องหน้า



**OPTIONAL SHOW โชว์จิ้งจอกขาว** ดิมดำไปกับการแสดงสดกลางแจ้งสุดอลังการ "เทียนเหมินหูเซียน" หรือที่รู้จักกันในชื่อ "โชว์จิ้งจอกขาว" ซึ่งเป็นมิวสิคัลดราม่าที่บอกเล่าเรื่องราวความรักอันซาบซึ้งระหว่างพรานตัดฟันหนุ่มนาม "หลิวไห่" และนางจิ้งจอกขาวที่บำเพ็ญเพียรมานับพันปี การแสดงนี้ไม่ได้เป็นเพียงละครเพลงธรรมดา แต่คือมหากุศรูประการที่ใช้ขุนเขาและธรรมชาติของอุทยานจางเจียเจียเป็นฉากหลังอย่างแท้จริง ด้วยเวทีที่สร้างขึ้นกลางหุบเขา มีเทือกเขาเทียนเหมินเป็นพื้นหลังสุดยิ่งใหญ่ ประกอบกับนักแสดงกว่า 500 ชีวิต และเทคนิคแสง สี เสียงสุดตระการตา ทำให้ผู้ชมรู้สึกราวกับหลุดเข้าไปอยู่ในโลกแห่งตำนาน นี่คือการผสมผสานเรื่องราวพื้นบ้านของมณฑลหูหนานเข้ากับเทคโนโลยีสมัยใหม่ได้อย่างลงตัว จนได้รับการขนานนามว่าเป็น "บรอดเวย์สไตล์จีน"

**\*\*\* ในกรณีที่ท่านไม่ต้องการซื้ออัปชั่นเพิ่มเติม บริษัทจะจัดให้คนขับรถพาท่านเข้าสู่ที่พักล่วงหน้า เพื่อพักผ่อนตามอัธยาศัย**

**\*\*\* ทางบริษัทขอสงวนสิทธิ์ในการซื้อ Optional Show ผ่านหัวหน้าทัวร์และไกด์เท่านั้น ด้วยเหตุผลในเรื่องของราคาทัวร์ และด้านความปลอดภัยของตัวท่านเอง รวมถึงการจัดการบริหารเวลาของกรุ๊ปทัวร์ ขอขอบคุณทุกท่านที่ให้ความร่วมมือ \*\***

คำ รับประทานอาหารค่ำ ณ ภัตตาคาร (มื้อที่ 8)

สมควรแก่เวลานำท่านเดินทางสู่ที่พัก

ที่พัก **ZHANGJIAJIE GLORIA HOTEL หรือเทียบเท่าระดับ 4 ดาว (มาตรฐานประเทศจีน)**

วันที่ห้า เขาอวตาร – ลิฟต์แก้วไปหลง (ซาซึน) - กระเช้าเทียนจื่อ (ซาหลง) – สะพานไม้ห้าอันดับหนึ่ง - จงซิ่ง (โดยรถไฟความเร็วสูง) – หงหยาดัง

เช้า รับประทานอาหารเช้า ณ ห้องอาหารของโรงแรม (เมื่อที่ 9)



นำท่านเดินทางสู่ **เทียนจื่อซาน** หรือ “**เขาอวตาร**” ชื่อ "เทียนจื่อซาน" แปลว่า "ภูเขาจักรพรรดิ" ซึ่งมาจากตำนานของ เสี่ยงเทียนจื่อ หัวหน้าชาวเผ่าฉู่เจียที่กบฏต่อราชวงศ์หมิงในศตวรรษที่ 14 เขาได้ตั้งตัวเองเป็นจักรพรรดิและสร้างอาณาจักรเล็กๆ บนภูเขาแห่งนี้ แม้ว่าการกบฏจะล้มเหลวในที่สุด แต่ชื่อของเขายังคงอยู่ในชื่อภูเขา ภูเขาแห่งนี้เป็นส่วนหนึ่งของ อุทยานแห่งชาติอู่หลิงหยวน ที่ได้รับการขึ้นทะเบียนเป็น มรดกโลกทางธรรมชาติ จาก UNESCO ในปี 1992 ที่นี้มี เสาหินทรายควอตไซต์ มากกว่า 3,000 ลูก ที่สูงตระหง่านเหมือนดาบที่แทงทะลุฟ้า บางลูกสูงถึง 200 เมตร ภูเขาเหล่านี้ถูกสร้างขึ้นเมื่อ 380 ล้านปีก่อน เมื่อพื้นที่แห่งนี้ยังเป็นทะเลโบราณ เมื่อเวลาผ่านไป การเคลื่อนตัวของเปลือกโลกทำให้พื้นทะเลยกตัวขึ้นสูง และการกัดเซาะจากลม น้ำ และน้ำแข็งเป็นเวลานานนับล้านปีได้สร้างสรรค์ภูเขาหินทรายที่มีรูปร่างแปลกตา



นำท่านขึ้น **ลิฟต์แก้วไปหลง** ชื่อ "ไปหลง" แปลว่า "ร้อยมังกร" ซึ่งมาจากความเชื่อในวัฒนธรรมจีนที่ว่า มังกรเป็นสัตว์ศักดิ์สิทธิ์ที่มีพลังอำนาจมหาศาล และตัวเลข "ร้อย" หมายถึง "มากมาย" หรือ "ไม่มีที่สิ้นสุด" ดังนั้น "มังกรร้อย" จึงหมายถึง "พลังที่ไม่มีที่สิ้นสุด" ด้วยความสูง 335 เมตร (เทียบเท่าตึก 111 ชั้น) และใช้เวลาเพียง 1 นาที 58 วินาที ในการเดินทางจากด้านล่างขึ้นสู่ด้านบน ด้วยความเร็ว 5.25 เมตรต่อวินาที เมื่อก้าวเข้าไปในลิฟต์ ท่านจะเห็นว่าผนังด้านหนึ่งทำจาก แก้วใส ทำให้คุณมองเห็นภูเขาหินทรายที่สูงตระหง่านทุกด้าน เมื่อลิฟต์เริ่มเคลื่อนขึ้น คุณจะรู้สึกเหมือนกำลังถูกยกขึ้นสู่สวรรค์ด้วยความเร็วที่น่าตื่นตาตื่นใจ ในช่วงแรก ลิฟต์จะเคลื่อนขึ้นภายในอุโมงค์หิน คุณจะเห็นหินที่อยู่ใกล้แค่เอื้อม แต่เมื่อลิฟต์ออกจากอุโมงค์ คุณจะได้เห็นภาพภูเขาหินทรายที่สูงตระหง่านเริ่มปรากฏทีละลูก บางลูกอยู่ใกล้มากจนคุณรู้สึกเหมือนสามารถยื่นมือไปแตะได้ บางลูกอยู่ไกลและปกคลุมด้วยหมอก นกที่บินผ่าน และเสียงลมที่พัดผ่าน ทั้งหมดนี้สร้างประสบการณ์ที่คุณจะไม่มีวันลืม

นำท่านแวะชม **"สะพานแรกแห่งใต้หล้า"** ความมหัศจรรย์ของสะพานหินธรรมชาติที่สูงกว่า 357 เมตรเหนือหุบเขาซึ่งปกคลุมด้วยเมฆหมอก เดินชมเส้นทางข้ามหุบเขา ที่ทอดยาวกว่า 2,000 เมตร คดเคี้ยวตามหน้าผา เหมือนสายผ้าลายดอกไม้ของชนเผ่าผู้เจียมที่เชื่อมโลกธรรมชาติเข้ากับท้องฟ้า เพลิดเพลินไปกับบรรยากาศในหุบเขาอันงดงามที่มอบความประทับใจแก่ผู้มาเยือนด้วยยอดเขารูปทรงต่าง ๆ ที่เหมือนพานิรมิตจากมือมนุษย์



จากนั้นนำท่านเดินทางลงอุทยานด้วย **กระเช้าเทียนจื่อ** ความยาว 2,084 เมตร และใช้เวลาประมาณ 7-10 นาที ในการเดินทางจากยอดเขาลงสู่หุบเขาด้านล่าง เมื่อนั่งในกระเช้า ท่านจะรู้สึกเหมือนกำลังลอยอยู่บนฟ้า รอบตัวคือภูเขาหินทรายที่สูงตระหง่าน ต้นไม้ที่ปกคลุมหน้าผา และหมอกที่ลอยไปมา ความเงียบและความสงบจะทำให้คุณรู้สึกผ่อนคลายและสงบสุข กับภาพของยอดเขาที่สูงตระหง่าน มองลงไปเห็นหุบเขาที่ปกคลุมด้วยหมอก เมื่อกระเช้าลงต่ำลง จะเห็นต้นไม้ที่ใหญ่ขึ้นทีละน้อย เห็นนกที่บินผ่าน และเห็นแม่น้ำที่ไหลด้านล่าง

### **\*\*\*หมายเหตุ**

กรณีที่กระเช้าหรือรถอุทยานหรือบันไดเลื่อนปิดปรับปรุงเนื่องจากซ่อมบำรุงหรือจากสภาพอากาศ ทั้งนี้เพื่อความปลอดภัยของลูกค้า ทางบริษัทฯ จะจัดโปรแกรมอื่นมาทดแทนให้หรือเปลี่ยนแปลงตามความเหมาะสมอย่างใดอย่าง

หนึ่ง ทั้งสิ้น โดยยึดตามประกาศจากทางอุทยานเป็นสำคัญโดยที่ไม่แจ้งให้ทราบล่วงหน้า และในส่วนของเส้นทางในอุทยาน หากวันดังกล่าวลิฟต์หรือกระเช้ามีผู้รอเข้าใช้บริการเป็นจำนวนมาก ทางบริษัทฯ ขอสงวนสิทธิ์ในการสลับหรือปรับเปลี่ยนการเดินทางจากลิฟต์เป็นกระเช้า หรือในทางกลับกัน โดยไม่คืนเงินใดๆ

กลางวัน

รับประทานอาหารกลางวัน ณ ภัตตาคาร (เมื่อที่ 10) (หมายเหตุ: รูปแบบของมื้ออาหารอาจมีการปรับเปลี่ยนตามตารางการเดินรถไฟ ในกรณีที่เที่ยวรถไฟตรงกับช่วงเวลาอาหารกลางวัน ทางบริษัทฯ จะจัดเตรียมเป็น "ชุดอาหารกล่อง" สำหรับรับประทานบนรถไฟแทน เพื่อความต่อเนื่องและความสะดวกในการเดินทาง)



บาย

นำท่านเดินทางสู่ สถานีรถไฟจางเจียเจี๋ย เพื่อ นั่งรถไฟความเร็วสูงสู่เมืองฉงชิ่ง (ใช้เวลาเดินทางประมาณ 3 ชั่วโมง)

**ข้อควรระวัง** โปรดตรวจสอบสัมภาระติดตัวของท่านอย่างละเอียดอีกครั้งก่อนเข้าสถานี เพื่อความสะดวกและรวดเร็วในการผ่านจุดตรวจความปลอดภัย กรุณางดนำวัตถุอันตราย ของมีคม และวัตถุไวไฟทุกชนิดติดตัว โดยเฉพาะอย่างยิ่ง: กรรไกรตัดเล็บ, มีดโกน, มีดพับ, ไฟแช็ก, ไม้ขีดไฟ สเปรย์หรือกระป๋องอัดแก๊สทุกชนิด

เส้นทางเดินทาง (Journey) จางเจียเจี๋ย (Zhangjiajie) ประมาณ 3 ชั่วโมง ฉงชิ่ง (Chongqing)

**ข้อควรระวัง!**  
โปรดตรวจสอบสัมภาระก่อนเข้าสถานี  
สถานีรถไฟจีนมีมาตรการเข้มงวด เพื่อความเร็วในการผ่านจุดตรวจ

<b>สัมภาระติดตัว</b>  ของที่นำไปได้ตามปกติ	<b>วัตถุต้องห้ามติดตัว</b>  จะถูกยึดโดยไม่มีข้อยกเว้น
--	---

**รายการวัตถุต้องห้าม**

<b>ของมีคม</b>  กรรไกรตัดเล็บ มีดโกน มีดพับ	<b>วัตถุไวไฟ</b>  ไฟแช็ก ไม้ขีดไฟ
<b>สเปรย์/กระป๋องอัดแก๊ส</b>  สเปรย์ฉีดผม สเปรย์ระงับกลิ่นกาย	<b>ของเหลว &gt; 100ml</b>  ปริมาณเกิน 100 มิลลิลิตร

คำเตือน: หากตรวจพบ จะถูกยึดทันที ไม่สามารถขอคืนได้ทุกครั้ง

นำท่านเช้คอิน **หงหยาดัง** หมู่ตึกโบราณสไตล์ "เตี้ยวเจียวโหล" ที่ปลูกสร้างซ้อนกันเป็นชั้นๆ อย่างน่าทึ่ง บนหน้าผาสูงชัน สะท้อนถึงภูมิปัญญาของชาวปาหย ในอดีตที่สามารถสร้างบ้านเรือนให้กลมกลืนไปกับธรรมชาติอันสูงชันของฉงชิ่ง เมื่อดวงอาทิตย์ลับขอบฟ้าและโคมไฟสีทองนับพันดวงถูกจุดขึ้นพร้อมกัน... ที่นี่จะกลายร่างเป็นพระราชวังแห่งแสงสีที่ราวกับหลุดออกมาจากโลกแห่งจินตนาการ แสงสีทองอร่ามที่ส่องสว่างออกมาจากอาคารไม้แต่ละชั้น ตัดกับท้องฟ้ายามค่ำคืนและเงาสะท้อนบนผิวน้ำ เป็นภาพที่งดงามราวกับมีมนต์สะกด และทำให้ทุกคนที่ได้เห็นต่างนึกถึงฉากในภาพยนตร์แอนิเมชันเรื่องดังอย่างจับใจ



**คำ** รับประทานอาหารค่ำ ณ ภัตตาคาร **(เมื่อที่ 11) บิงย่างบาร์บิวีสไตล์เกาหลี** ล้อมวงกับเพื่อนร่วมทาง ย่างเนื้อและวัตถุดิบนานาชนิดบนเตาถ่านร้อนๆ ส่งกลิ่นหอมกรุ่นยั่วน้ำลายไปทั่วบริเวณ หัวใจสำคัญของบาร์บิวีสไตล์ชานตงอยู่ที่เครื่องเทศสูตรลับ ที่ผสมผสานทั้งยี่หระ่า พริกป่น และเครื่องเทศอื่นๆ ที่ให้รสชาติจัดจ้านและกลิ่นหอมเป็นเอกลักษณ์  
สมควรแก่เวลานำท่านเดินทางสู่ที่พัก

**ที่พัก** **HOWARD JOHNSON JINYI CHONGQING HOTEL หรือเทียบเท่าระดับ 4 ดาว (มาตรฐานประเทศจีน)**

**วันที่หก** ฉงชิ่ง – ตรอกโบราณสี่ปาตี - ห้าง THE RING MALL ฉงชิ่ง (สนามบินฉงชิ่งเจียงเป่ย์) - กรุงเทพฯ (สุวรรณภูมิ) – (CZ2361: 21.15-23.30)

**เช้า** รับประทานอาหารเช้า ณ ห้องอาหารของโรงแรม **(เมื่อที่ 12)**  
ระหว่างวันนำท่านแวะชม **ตรอกบันได 18 ชั้น** ตรอกบันไดที่เปรียบเสมือนเส้นเลือดที่เชื่อมโยงระหว่างตอนบนและตอนล่างของเมือง ทั้งยังเชื่อมต่อระหว่างปัจจุบันและอดีตได้อย่างลงตัว ในอดีต ที่นี่เคยเป็นย่านที่อยู่อาศัยที่เปี่ยมด้วยชีวิตชีวาและสะท้อนภาพของ "เมืองเก่าฉงชิ่ง" ที่ชัดเจนที่สุด ตลอดการเดินทางท่านจะเดินทางผ่านชั้นบันไดสูงชันที่เต็มไปด้วยบ้านเรือนไม้เล็กๆ ร้านตัดผม โรงน้ำชา และเสียงจ้อแจ้วของผู้คนที่ใช้เส้นทางนี้ในชีวิตประจำวัน ที่นี่คือที่ที่ความทรงจำในวัยเด็กของชาวเมืองหลายต่อหลายรุ่นได้ถือกำเนิดขึ้น แม้กาลเวลาจะทำให้ภาพในอดีตเลือนลางไป แต่จิตวิญญาณได้ถูกปลูกให้ฟื้นคืนชีพขึ้นมาใหม่ ด้วยการบูรณะและสร้างสรรค์ขึ้นใหม่รูปแบบที่งดงามและน่าประทับใจ



สำหรับท่านที่ชื่นชอบการจิบเบียร์เคล้าบรรยากาศเสมือนตลาดหุ่นใจกลางฉงชิ่ง มีสถานที่แห่งหนึ่งที่ผสมผสานวัฒนธรรมเบียร์เข้ากับความตื่นเต้นของโลกการเงินได้อย่างลงตัว "เทอร์เดอร์เบียร์" ที่นี่ไม่ใช่แค่บาร์เบียร์ธรรมดา แต่เป็นประสบการณ์ที่น่าตื่นตาตื่นใจ ซึ่งจำลองบรรยากาศของตลาดหลักทรัพย์มาไว้ในโลกของเครื่องดื่ม ด้วยแนวคิดสุดสร้างสรรค์ที่ราคาเบียร์แต่ละชนิดจะผันผวนขึ้นลงตามความต้องการของลูกค้าแบบเรียลไทม์ ทำให้การมาเยือนที่นี่เปรียบเสมือนการได้เป็น "" ที่ต้องคอยจับตาดูความเคลื่อนไหวของราคาเพื่อจะได้จิบเบียร์แก้วโปรดในราคาที่ดีที่สุด ราคาทัวร์ไม่รวมค่าเบียร์ ราคาเริ่มต้น 24 หยวน ต่อ 500 มิลลิลิตร



กลางวัน รับประทานอาหารกลางวัน ณ ภัตตาคาร (มือที่ 13)

บ่าย นำท่านเช็คอิน ณ **ห้าง THE RING MALL** นิยามใหม่ของศูนย์การค้า ที่ซึ่งจินตนาการและความล้ำสมัยได้ก้าวไปอีกขั้น ถึงขั้นที่ท่านสามารถเดินช้อปปิ้งไปพร้อมกับการชมความยิ่งใหญ่ของธรรมชาติ หัวใจของสถานที่แห่งนี้คือ "ป่าแนวตั้งในร่มขนาดมหึมา" ที่สูงตระหง่านถึง 42 เมตรใจกลางตัวอาคาร จินตนาการถึงการเดินอยู่บนสะพานแขวนที่ทอดผ่านม่านน้ำตกซึ่งไหลลงมาจากชั้นบนสุด สองข้างทางคือพืชพรรณเขตร้อนนานาชนิดที่เขียวชอุ่มราวกับป่าดิบชื้นจริงๆ แสงธรรมชาติที่ส่องลงมาจากหลังคากระจกยิ่งทำให้ที่นี่ดู

ราวกับโอเอซิสแห่งโลกอนาคต เป็นการผสมผสานที่น่าทึ่งระหว่างโลกแห่งแฟชั่นและพลังแห่งธรรมชาติ ที่แสดงให้เห็นถึงความคิดสร้างสรรค์อันไร้ขีดจำกัดของมหานครฉงชิ่ง



สมควรแก่เวลานำท่านเดินทางสู่สนามบินฉงชิ่ง นำท่านเช็คอินและโหลดสัมภาระ ณ **เคาน์เตอร์ สายการบิน บิน ไซน่าเซาเทิร์น** จากนั้นผ่านขั้นตอนตรวจคนเข้าเมือง

- 21.15 น. เดินทางกลับจาก **สนามบินฉงชิ่งเจียงเป่ย์** สู่ **กรุงเทพฯ (สนามบินสุวรรณภูมิ)** โดย **สายการบิน ไซน่า เซาเทิร์น** เที่ยวบินที่ **CZ2361** **\*\*ไม่มีอาหารบนเครื่อง\*\***
- 23.30 น. เดินทางกลับถึง **สนามบินสุวรรณภูมิ** โดยสวัสดิภาพ พร้อมความประทับใจในการเดินทาง



## อัตราค่าบริการรวม



ค่าตัวโดยสารเครื่องบินไป-กลับ ชั้นประหยัด พร้อมค่าภาษีสนามบินทุกแห่งตามรายการทัวร์ข้างต้น



เจ้าหน้าที่บริษัท ๑ คอยอำนวยความสะดวกทุกท่านตลอดการเดินทาง



ค่าประกันวินาศภัยเครื่องบินตามเงื่อนไขของแต่ละสายการบิน



ค่าอาหาร ค่าเข้าชม และ ค่ายานพาหนะทุกชนิดตามที่ระบุไว้ในรายการทัวร์ข้างต้น



ค่าน้ำหนักกระเป๋าเดินทางในกรณีที่เกิดกว่าสายการบินกำหนด 20 กิโลกรัม / ท่าน / ใบ



คุ้มครองการเสียชีวิตจากอุบัติเหตุสูงสุด 2,000,000 บาท  
คุ้มครองค่ารักษาพยาบาลจากอุบัติเหตุสูงสุด 500,000 บาท

(เงื่อนไขตามกรมธรรม์)เงื่อนไขประกอบการเดินทาง ค่าประกันอุบัติเหตุและค่ารักษาพยาบาล คุ้มครองเฉพาะกรณีที่ได้รับอุบัติเหตุระหว่างการเดินทางไม่คุ้มครองถึงการสูญเสียทรัพย์สินส่วนตัวและไม่คุ้มครองโรคประจำตัวของผู้เดินทาง และคุ้มครองเฉพาะผู้เดินทางไปกลับพร้อมกรุ๊ปเท่านั้น



ค่าที่พักห้องละ 2-3 ท่าน ตามโรงแรมที่ระบุไว้ในรายการหรือ ระดับเทียบเท่า

- กรณีห้อง TWIN BED (เตียงเดี่ยว 2 เตียง) ซึ่งโรงแรมไม่มีหรือเต็ม ทางบริษัทขอปรับเป็นห้อง DOUBLE BED แทนโดยมี ต้องแจ้งให้ทราบล่วงหน้า  
- หากต้องการห้องพักแบบ DOUBLE BED ซึ่งโรงแรมไม่มีหรือเต็ม ทางบริษัทขอปรับเป็นห้อง TWIN BED แทนโดยมี ต้อง แจ้งให้ทราบล่วงหน้า เช่นกัน  
- กรณีพักแบบ TRIPLE ROOM 3 ท่าน ท่านที่ 3 อาจเป็นเสริมเตียง หรือ SOFA BED หรือ เสริมฟูกที่นอน ทั้งนี้ ขึ้นอยู่กับรูปแบบการจัดห้องพักของโรงแรมนั้นๆ



## อัตราค่าบริการไม่รวม



ค่าทำหนังสือเดินทางไทย และเอกสารต่างด้าว



ค่าภาษีน้ำมัน ที่สายการบินเรียกเก็บเพิ่มภายหลังจากทางบริษัทฯ ได้ออกตั๋วเครื่องบินไปแล้ว ซึ่งลูกค้าต้องชำระส่วนต่างเพิ่ม



ภาษีมูลค่าเพิ่ม 7% และหัก ณ ที่จ่าย 3%



ค่าทิปมัคคุเทศก์ท้องถิ่นและคนขับรถ รวม 2,000 บาท/ท่าน/กรุ๊ป (เด็กชำระทิปเท่ากับผู้ใหญ่) ชำระที่สนามบิน



ค่าน้ำหนักกระเป๋าเดินทางในกรณีที่เกิดกว่าสายการบินกำหนด



ค่าใช้จ่ายส่วนตัวนอกเหนือจากรายการ เช่น ค่าเครื่องดื่ม, ค่าอาหารที่สั่งเพิ่ม, ค่าโทรศัพท์ ฯลฯ สำหรับท่านที่รับประทานอาหารพิเศษ อาหารเจ หรือไม่ทานเนื้อสัตว์ ไม่ทานหมู ไม่ทานไก่ และมีความจำเป็นให้ทางบริษัท จัดเตรียมอาหารไว้ให้ท่านเป็นพิเศษนอกเหนือจากที่กรุ๊ปจัดไว้ในรายการ ขอสงวนสิทธิ์ในการเรียกเก็บค่าใช้จ่ายเพิ่มเติมตามจริงหน้างาน



ค่าธรรมเนียมเอกสารเข้าเมืองสำหรับผู้ถือพาสปอร์ตต่างประเทศ

(ทางรัฐบาลจีนประกาศยกเลิกวีซ่าให้กับคนไทย ผู้ที่ประสงค์จะพำนักระยะสั้นในประเทศจีน ในรอบ 6 เดือน ไม่เกิน 90 วัน  
\*\*ถ้ากรณีทางรัฐบาลจีนประกาศให้กลับมาใช้วีซ่า ผู้เดินทางจะต้องเสียค่าใช้จ่ายเพิ่มในการขอวีซ่าตามที่สถานทูตกำหนด)





## เงื่อนไขการให้บริการ

1. การเดินทางในแต่ละครั้งจะต้องมีผู้โดยสารจำนวน 10 ท่านขึ้นไป ถ้าผู้โดยสารไม่ครบจำนวนดังกล่าว ทางบริษัทฯ ขอสงวนสิทธิ์ในการเปลี่ยนแปลงราคาหรือยกเลิกการเดินทาง
2. ในกรณีที่ลูกค้าต้องออกตัวโดยสารภายในประเทศ กรุณาติดต่อเจ้าหน้าที่ของบริษัทฯ เพื่อเช็คว่ากรุ๊ปมีการคอนเฟิร์มเดินทางก่อนทุกครั้ง เนื่องจากสายการบินอาจมีการเปลี่ยนแปลงไฟล์ทบิน หรือเวลาบิน โดยไม่ได้แจ้งให้ทราบล่วงหน้า ทางบริษัทฯ จะไม่รับผิดชอบใด ๆ ในกรณี ถ้าท่านออกตัวภายในโดยไม่แจ้งให้ทราบและหากไฟล์ทบินมีการปรับเปลี่ยนเวลาบินเพราะถือว่าท่านยอมรับในเงื่อนไขดังกล่าว
3. การชำระค่าบริการ
  - 3.1 กรุณาชำระมัดจำ ท่านละ 15,000 บาท
  - 3.2 กรุณาชำระค่าทัวร์เต็มจำนวน ในกรณีที่ค่าทัวร์ราคาต่ำกว่า 10,000 บาท
  - 3.3 กรุณาชำระค่าทัวร์ส่วนที่เหลือ 30 วันก่อนออกเดินทาง **\*\*45 วันก่อนเดินทางสำหรับช่วงสงกรานต์และปีใหม่\*\***
  - 3.4 กรณีวันเดินทางน้อยกว่า 21 วัน หรือราคาทัวร์โปรโมชั่น ต้องชำระค่าทัวร์เต็มจำนวนเท่านั้น
4. กรณีผู้เดินทางที่ต้องการความช่วยเหลือเป็นพิเศษ เช่น การขอใช้วีลแชร์ที่สนามบิน กรุณาแจ้งบริษัทฯ อย่างน้อย 7 วันก่อนการเดินทาง หรือเริ่มตั้งแต่ท่านจองทัวร์ มิฉะนั้นทางบริษัทฯ ไม่สามารถจัดการได้ล่วงหน้า ทางบริษัทฯ ขอสงวนสิทธิ์ในการเรียกเก็บค่าใช้จ่ายตามจริงที่เกิดขึ้นกับผู้เดินทาง (ถ้ามี)
5. กรณีใช้หนังสือเดินทางราชการ (เล่มน้ำเงิน) เดินทางเพื่อการท่องเที่ยวเกี่ยวกับคณะทัวร์ หากท่านถูกปฏิเสธในการเข้า-ออกประเทศใด ๆ ก็ตาม ทางบริษัทฯ ขอสงวนสิทธิ์ไม่คืนค่าทัวร์และรับผิดชอบใด ๆ ทั้งสิ้น



## เงื่อนไขอื่นๆ

**โปรดตรวจสอบ PASSPORT :** กรุณานำพาสปอร์ตติดตัวมาในวันเดินทาง พาสปอร์ตต้องมีอายุไม่ต่ำกว่า 6 เดือน หรือ 180 วัน ขึ้นไปก่อนการเดินทาง และต้องมีหน้ากระดาษอย่างต่ำ 6 หน้า

**หมายเหตุ :** สำหรับผู้เดินทางที่อายุไม่ถึง 18 ปี และไม่ได้เดินทางกับบิดา มารดา ต้องมีจดหมายยินยอมให้บุตรเดินทางไปต่างประเทศจากบิดาหรือมารดาแนบมาด้วย





## เงื่อนไขการยกเลิก

\*\*กรณีการขอยกเลิกการเดินทาง หรือเลื่อนการเดินทาง นักท่องเที่ยวหรือตัวแทนจำหน่าย(ผู้มีชื่อในเอกสารการจอง) จะต้องแพกซ์ อีเมลล์ หรือ มาเซ็นเอกสารการยกเลิกที่บริษัท อย่างเป็นทางการหนึ่ง เพื่อเป็นการแจ้งยกเลิกกับทางบริษัทอย่างเป็นลายลักษณ์อักษร (ทางบริษัทไม่ขอรับยกเลิกการจอง ผ่านทางโทรศัพท์ไม่ว่ากรณีใดๆ)

\*\*กรณีนักท่องเที่ยวหรือตัวแทนจำหน่าย ต้องการขอรับเงินค่าบริการคืน นักท่องเที่ยวหรือตัวแทนจำหน่าย (ผู้มีชื่อในเอกสารการจอง) จะต้องแพกซ์ อีเมลล์ หรือ มาเซ็นเอกสารขอรับเงินคืนที่บริษัท อย่างเป็นทางการหนึ่ง เพื่อทำเรื่องขอรับเงินค่าบริการคืน โดยแนบหนังสือมอบอำนาจพร้อมหลักฐานประกอบการมอบอำนาจ หลักฐานการชำระค่าบริการต่างๆ และหน้าสมุดบัญชีธนาคารที่ต้องการให้นำเงินเข้าให้ครบถ้วน โดยมีเงื่อนไขการคืนเงินค่าบริการ ตาม “ประกาศคณะกรรมการธุรกิจนำเที่ยวและมัคคุเทศก์ เรื่อง หลักเกณฑ์เกี่ยวกับการกำหนดอัตราการจ่ายเงินค่าบริการคืนให้แก่นักท่องเที่ยว พ.ศ. 2563” ดังนี้

### ยกเลิก ไม่น้อยกว่า 30 วันก่อนการเดินทาง (ไม่นับวันเดินทาง)

**คืนเงินค่าทัวร์เต็มจำนวน** ยกเว้น ค่าใช้จ่ายที่เกิดขึ้นจริงเพื่อการเตรียมการนำเที่ยว ทั้งหมด เช่น ค่ามัดจำตัวเครื่อง ค่าบริการแลนด์ ต่างประเทศ เป็นต้น

### ยกเลิก น้อยกว่า 15 วันก่อนการเดินทาง

**ทางบริษัทฯ ขอสงวนสิทธิ์ ไม่คืนเงินค่าทัวร์ทั้งหมด** การจ่ายเงินคืนแก่นักท่องเที่ยวตามข้อกำหนดด้านบน ซึ่งมีการหักเงินในบางส่วนนั้น เนื่องจากทางบริษัทมีค่าใช้จ่ายที่ได้จ่ายจริงเพื่อการเตรียมการนำเที่ยวไปแล้ว เช่น การมัดจำที่นั่งบัตรโดยสารเครื่องบิน การจองที่พัก และ ค่าใช้จ่ายที่จำเป็นอื่นๆ เป็นต้น

### ยกเลิก ไม่น้อยกว่า 15-29 วันก่อนเดินทาง (ไม่นับวันเดินทาง)

**คืนเงิน 50% ของค่าทัวร์ทั้งหมด** ยกเว้น ค่าใช้จ่ายที่เกิดขึ้นจริงเพื่อการเตรียมการนำเที่ยวทั้งหมด เช่น ค่ามัดจำตัวเครื่อง ค่าบริการแลนด์ ต่างประเทศ เป็นต้น

### หากท่านงดการใช้บริการรายการใดรายการหนึ่ง หรือไม่เดินทางพร้อมคณะ

ทางบริษัทฯ จะถือว่าท่านสละสิทธิ์ **ไม่อาจเรียกร้องค่าบริการและเงินมัดจำคืน ไม่ว่ากรณีใดๆ ทั้งสิ้น**

### การยกเลิกเดินทางกับกรุ๊ปที่ออกเดินทางช่วงเทศกาลวันหยุด เช่น ปีใหม่, สงกรานต์ เป็นต้น

บางสายการบินมีการกักที่นั่งมัดจำที่นิ่งกับสายการบิน และค่ามัดจำที่แพง รวมถึงเที่ยวบินพิเศษ เช่น CHARTER FLIGHT **จะไม่มีคืนเงินมัดจำ หรือ ค่าทัวร์ทั้งหมดที่ชำระแล้ว** ไม่ว่าจะยกเลิกด้วยกรณีใดๆ

### กรณีที่กองตรวจคนเข้าเมืองในกรุงเทพฯ และต่างประเทศปฏิเสธการเดินทางออกหรือเข้าประเทศที่ระบุ

**บริษัทฯ ขอสงวนสิทธิ์ที่จะไม่คืนค่าทัวร์** ไม่ว่ากรณีใดๆ \*สำคัญ !! บริษัททำธุรกิจเพื่อการท่องเที่ยวเท่านั้น ไม่สนับสนุนการเดินทางเข้าญี่ปุ่นโดยผิดกฎหมาย ลูกค้าต้องผ่านการตรวจคนเข้าเมืองด้วยตัวของตัวเอง โดยมัคคุเทศก์ไม่สามารถช่วยเหลือใดๆ ได้ทั้งสิ้น \*





## สำคัญ โปรดอ่านเงื่อนไขที่ท่านควรรทราบ



### ข้อมูลสำคัญเกี่ยวกับสายการบิน

การจัดที่นั่งบนเครื่องบินจะถูกกำหนดโดยสายการบิน ซึ่งจะดำเนินการผ่านระบบอัตโนมัติ ผู้โดยสารไม่สามารถเลือกที่นั่งได้ และที่นั่งอาจไม่ได้อยู่ติดกัน ซึ่งบริษัทไม่สามารถเข้าไปจัดการได้แต่อย่างใด



### ข้อมูลสำคัญเกี่ยวกับโรงแรมที่พัก

ห้องพักในโรงแรมอาจมีความแตกต่างกัน ดังนั้น ห้องพักประเภทห้องเดี่ยว (Single) ห้องพักรู (Twin/Double) และห้องพักสำหรับ 3 ท่าน (Triple) อาจไม่ได้ตั้งอยู่ในอาคารหรือชั้นเดียวกัน



### เงื่อนไขและข้อควรทราบอื่นๆ ที่ไปที่ท่านควรรทราบ

รายการทัวร์อาจมีการปรับเปลี่ยนหรือยกเลิกตามสภาพอากาศและความเหมาะสม โดยคำนึงถึงความปลอดภัยของผู้เดินทางเป็นหลัก โดยไม่จำเป็นต้องแจ้งให้ทราบล่วงหน้า

## ไม่รับผิดชอบค่าใช้จ่าย ตัวเครื่องบินภายในประเทศทุกกรณี

กรณีที่ท่านเดินทางจากต่างจังหวัด ค่าใช้จ่ายในการเดินทางเช่น ตัวเครื่องบิน รถไฟ รถทัวร์ ที่พัก ไม่ได้ อยู่ในรายการทัวร์ รวมถึงกรณีที่เกี่ยวข้องบิน (ภายในประเทศ) มีการเปลี่ยนแปลงอันเนื่องมาจาก สายการบินเปลี่ยนแปลงเวลาบิน เกี่ยวบิน ยกเลิกเที่ยวบิน หรือสาเหตุสุดวิสัยอื่นๆ ทางบริษัทจะไม่รับผิดชอบค่าใช้จ่ายในส่วนนี้



### หากทำการชำระเงินแล้ว

ทางบริษัทขอสงวนสิทธิ์ในการถือว่าท่านได้ยอมรับเงื่อนไขดังกล่าวแล้ว และจะไม่มี การฟ้องร้องใดๆ เนื่องจากท่านได้ยอมรับเงื่อนไขในการให้บริการแล้ว



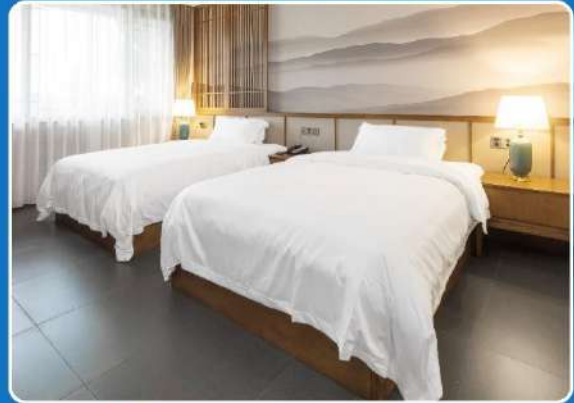
**สำคัญ!!**  
กรุณาอ่านเงื่อนไข  
แนบท้ายโดยละเอียด  
เพื่อประโยชน์สูงสุดของท่าน



## ตัวอย่างประเภทห้องพัก



 SINGLE (SGL)



 TWIN (TWN)



 DOUBLE (DBL)



 TRIPLE (TRP)

**\*\*รูปภาพห้องพักเป็นเพียงภาพสื่อถึงประเภทของเตียงเท่านั้น ไม่ใช่ภาพห้องพักจริงสำหรับการเข้าพัก\*\***

