

CTGPEK1

**5วัน  
4คืน** **บินเข้า  
กลับเย็น**

# ปักกิ่ง

**เช็คอิน กำแพงเมืองจีน สัมผัสศรัทธาแห่งแดนมังกร  
พระราชวังกู้กง วัดลามะ หอฟ้าเทียนถาน**

ถนนหวงฟู่จิง

พระราชวังฤดูร้อน

ถนนคนเดินเฉียนเหมิน

**✈️ คอนเฟิร์มออกเดินทาง  
ทุกพีเรียด 2 ท่านขึ้นไป**

**ตุลาคม - ธันวาคม 2569**

ราคาเริ่มต้น

# 24,899

SCAN ME

**ไอโคนที่ทั้งหมด**

โรงแรม  
4 ดาว

อาหาร  
13 มื้อ

लगร้าน  
ช้อปปิ้ง

**เมนูพิเศษ**  
เปิดปักกิ่ง  
สุกิมองโก

พระราชวังต้องห้าม-หอบูชาฟ้าเทียนถาน-กำแพงเมืองจีน-วัดลามะ-ถนนหวงฟู่จิง-พระราชวังฤดูร้อน-ถนนคนเดินเฉียนเหมิน

- เช็คอินปักกิ่ง มหานครศูนย์รวมพลัง “ฮวงจุ้ยโลก”
- รับพลังหยินหยางที่ พระราชวังกู้กง มรดกโลกอันยิ่งใหญ่แห่งแดนมังกร
- อิสระกับห้องอาบน้ำแร่ แช่น้ำร้อน แบบส่วนตัว
- ชมกำแพงเมืองจีน (ด้านจวิยงกวน) สิ่งก่อสร้างสุดอลังการของโลกยุคใหม่
- ช้อปปิ้งศูนย์การค้าโบราณ ถนนเฉียนเหมิน และหวังฝูจิง
- แคมป์ริกระเป่าผ้าลาดโลกร้อนท่านละ 1 ใบ



กำหนดการเดินทาง: ตุลาคม-ธันวาคม 2569



เส้นทางการบิน	เที่ยวบิน	เวลาออก-เวลาถึง	ระยะเวลาเดินทาง
สุวรรณภูมิ-ปักกิ่ง (BKK-PEK)	TG614	10.00-15.45	4 ชั่วโมง 45 นาที
ปักกิ่ง-สุวรรณภูมิ (PEK-BKK)	TG615	17.05-21.15	5 ชั่วโมง 10 นาที

กรณีลูกค้ามีซื้อตั๋วภายในประเทศ กรุณาสอบถามคอนเฟิร์มตารางการบินกับทางเจ้าหน้าที่อีกครั้ง  
เที่ยวบิน, ราคาตั๋วและรายการ อาจมีการเปลี่ยนแปลงได้ตามความเหมาะสม โดยมีต้องแจ้งให้ ทราบล่วงหน้า

วันที่	รายการท่องเที่ยว	รายละเอียดอาหาร (13 มื้อ)			โรงแรมที่พัก หรือเทียบเท่า
		เช้า	เที่ยง	เย็น	
1	สุวรรณภูมิ- ปักกิ่ง - ถ่ายรูปสนามกีฬารังนก-เข้าพัก (BKK-PEK TG614 10.00-15.45)		✈	🍷	Holiday Inn Express ระดับ 4 ดาว (หรือเทียบเท่า)
2	จัดรัสเทียนอันเหมิน-พระราชวังกู้กง -หอฟ้าเทียนถาน- (สวนแปะก๊วยไปไม้เปลี่ยนสี)-ถนนคนเดินหวังฟูจิ่ง+เมือง จำลองใต้ดิน	🍷	🍷 สุกิมองโกล	🍷	Holiday Inn Express ระดับ 4 ดาว (หรือเทียบเท่า)
3	กำแพงเมืองจีนด้านจวิยงกวน-ร้านยา-อาบน้ำแร่ (หาก เป็นฤดูหนาวเราจะจัดลานสกีเพิ่มให้ท่าน) -พักโรงแรมมี น้ำแร่ห้องส่วนตัว	🍷	🍷	🍷 BBQ บุปเฟ่ต์	LAKESIDE HOTEL & HOT SRING 5 ดาว หรือเทียบเท่า
4	พระราชวังฤดูร้อน - ร้านหยก - ร้านกาแฟรัวราย - ถนนโบราณเฉียนเหมิน	🍷	🍷 เปิดปักกิ่ง	-	Holiday Inn Express ระดับ 4 ดาว (หรือเทียบเท่า)
5	วัดลามะ-ถนนหนานโทลวู่เซียง ส่งออกสนามบิน (PEK-BKK TG615 17.15-21.15)	🍷	🍷	✈	✈

\*\* รายการทัวร์ข้างต้นอาจมีการปรับเปลี่ยนเพื่อความเหมาะสม โดยคำนึงถึงผลประโยชน์ของลูกค้าเป็นสำคัญ \*\*

วันแรก	สุวรรณภูมิ- ปักกิ่ง - ถ่ายรูปสนามกีฬารังนก-เข้าพัก
07.00 น.	พร้อมกันที่ ท่าอากาศยานสุวรรณภูมิ ณ อาคารผู้โดยสารขาออก (ระหว่างประเทศ) ชั้น 4 เคาน์เตอร์ D <b>สายการบิน THAI AIRWAYS INTERNATIONAL (TG)</b> โดยมีเจ้าหน้าที่จากทางบริษัทฯ คอยต้อนรับ และอำนวยความสะดวกแต่ท่าน
10.00 น.	✈ เหนินฟ้าสู่มหานครปักกิ่ง ประเทศจีน โดยสายการบิน THAI AIRWAYS เที่ยวบินที่ TG614 (บริการอาหารและเครื่องดื่มบนเครื่อง (1)



15.45 น.

เดินทางถึง ท่าอากาศยานนานาชาติปักกิ่ง

หลังจากพิธีการตรวจคนเข้าเมืองเรียบร้อยแล้ว (เวลาที่ประเทศจีนเร็วกว่าที่ไทย 1 ชั่วโมง) จากนั้นเดินทางสู่สนามกีฬาเบิร์ด (Bird's Nest) หรือชื่อทางการคือ สนามกีฬาแห่งชาติปักกิ่ง (Beijing National Stadium) เป็นแลนด์มาร์คสำคัญที่ตั้งอยู่ในกรุงปักกิ่ง ประเทศจีน โดดเด่นด้วยสถาปัตยกรรมโครงเหล็กถักสานกันคล้ายรังนก ซึ่งสร้างขึ้นเพื่อเป็นสนามกีฬาหลักในพิธีเปิดและปิดการแข่งขันโอลิมปิกฤดูร้อนปี 2008 และโอลิมปิกฤดูหนาวปี 2022

ค่า

🍷 รับประทานอาหารค่ำ ณ ภัตตาคาร (2)

🏠 นำท่านเข้าสู่ที่พัก Holiday inn Express หรือ Royard Hotel / หรือเทียบเท่า

**วันที่สอง** จัตุรัสเทียนอันเหมิน-พระราชวังกู้กง -หอฟ้าเทียนถาน- (สวนแปะก๊วย)-ถนนคนเดินหวังฝูจิ่ง+เมืองจำลองใต้ดิน

**เช้า** 🍷 รับประทานอาหารเช้า ณ ห้องอาหารโรงแรม (3)

นำท่านเดินทางสู่ **จัตุรัสเทียนอันเหมิน** ใจกลางกรุงปักกิ่ง สัญลักษณ์อันทรงพลังของประเทศจีน ก่อสร้างเมื่อปี ค.ศ. 1651 เป็นศูนย์รวมประวัติศาสตร์ วัฒนธรรม และการเมืองที่สำคัญยิ่งแห่งหนึ่งของโลก ถูกสร้างขึ้นเพื่อเป็นศูนย์กลางอำนาจของจักรพรรดิ และเป็นประตูสู่พระราชวังต้องห้าม(Forbidden City) ซึ่งเป็นที่ประทับของจักรพรรดิ เหมาเจอตง ประกาศก่อตั้งสาธารณรัฐประชาชนจีน ณ จัตุรัสแห่งนี้ ในปี ค.ศ.1949 ทำให้จัตุรัสเทียนอันเหมินกลายเป็นสัญลักษณ์ของการปฏิวัติคอมมิวนิสต์และการก่อตั้งประเทศจีนใหม่ นับว่าเป็น "จัตุรัสที่มีขนาดใหญ่ที่สุดในโลก" ความยาวทางทิศเหนือจรดใต้อยู่ที่ 880 เมตร ส่วนทิศตะวันออกจรดทิศตะวันตกอยู่ที่ 500 เมตร มีพื้นที่ทั้งหมดราว 440,000 ตารางเมตร สามารถจุคนได้ถึง 1 ล้านคน อาจเรียกได้ว่า ที่นี่เป็นมากกว่าสถานที่ท่องเที่ยว เสมือนเป็นประตูสู่การทำความเข้าใจประวัติศาสตร์ และวัฒนธรรมอันยิ่งใหญ่และยาวนานของประเทศจีน ภายในจัตุรัสเทียนอันเหมินทางตอนใต้ มีอนุสาวรีย์วีรชน เป็นเสาที่สร้างขึ้นจากหินอ่อนและหินแกรนิตประกอบกันราว 17,000 ชิ้น สูง 10 ชั้น หรือราว 38 เมตร ครอบคลุมพื้นที่ 3,000 ตารางเมตร สร้างขึ้นเพื่อเป็นอนุสรณ์สถานแห่งชาติของจีน อุทิศแด่ผู้คนที่พลีชีพในการต่อสู้ช่วงปฏิวัติ ช่วงศตวรรษที่ 19 และ 20 ด้านตะวันตกของจัตุรัส มีอาคาร "มหาศาลาประชาชน" มีพื้นที่ ในอาคาร 171,801 ตารางเมตร ยาว 336 เมตร กว้าง 206.5 เมตร จุดที่สูงที่สุดมีความสูง 46.5 เมตร สร้างขึ้นสำหรับใช้ในงานพิธีต่างๆ ของรัฐบาลและพรรคคอมมิวนิสต์จีน จุคนได้ราว 10,000 คน ที่นี่ยังเป็น "ที่พำนักสุดท้ายของประธานเหมาเจอตง" มีการก่อสร้าง "อนุสรณ์สถานประธานเหมา" หรือคุ้นหูกันในชื่อว่า "สุสานของเหมา เจอตง" บิดาผู้ก่อตั้งสาธารณรัฐประชาชนจีน และประธานพรรคคอมมิวนิสต์จีน สร้างขึ้นภายหลังจากการถึงแก่อสัญกรรมของประธานเหมา ได้ไม่นาน ซึ่งร่างของประธานเหมา ถูกเก็บรักษาเอาไว้อย่างดีในโรงแก้วกลางอาคาร มีการรักษาอย่างเข้มงวดโดยกองเกียรติยศ ส่วนด้านหน้าของอนุสรณ์สถาน มีเสาธงที่ใช้ในพิธีสถาปนาสาธารณรัฐประชาชนจีน ความสูง 30 เมตร ตั้งอย่างโดดเด่น เพิ่มพลังความสง่างามให้แก่สถานที่แห่งนี้



นำท่านชมความยิ่งใหญ่และอลังการของ **พระราชวังกู้กง หรือ พระราชวังต้องห้าม** พระราชวังต้องห้ามตั้งอยู่ทางทิศเหนือของจัตุรัสเทียนอันเหมิน นักท่องเที่ยวสามารถเข้าเยี่ยมชมพระราชวังต้องห้ามได้ผ่านทางจัตุรัสนี้ผ่านประตูเทียนอันเหมิน บริเวณรอบจัตุรัสเทียนอันเหมิน เรียกว่า "อาณาเขตหลวง" มีสถานที่สำคัญรายล้อมอยู่โดยรอบ เช่น มหาศาลาประชาชน ในอดีต พระราชวังแห่งนี้เป็นเขตหวงห้ามไม่ให้ประชาชนเข้า แม้แต่ข้าราชการชั้นสูงก็ยังคงต้องขออนุญาตเป็นกรณีพิเศษ จึงเป็นเหตุที่เรียกพระราชวังนี้ว่า "พระราชวังต้องห้าม" จักรพรรดิจะประทับอยู่ในพระราชวังแห่งนี้โดยกั้นพระองค์จากโลกภายนอก มีสนมกำนัล ชั้นที่ และข้าหลวงคอยรับใช้ คนเหล่านี้ต้องอาศัยอยู่ในนครต้องห้ามตลอดชีวิตเพื่อตอบสนองความสำราญของจักรพรรดิ ในพระราชวังต้องห้าม มีห้องเครื่องหรือแม่ครัวราว 6,000 คนคอยประกอบพระกระยาหาร มีสนมกำนัล 9,000 นาง และมีชั้นที่ 70,000 คน คอยดูแล แม้ว่าประเทศจีนจะไม่มีสถาบันพระมหากษัตริย์แล้ว พระราชวังต้องห้ามก็ยังคงเป็นสัญลักษณ์ของประเทศจีน ภาพประตูเทียนอันเหมินยังคงปรากฏอยู่ในตราประจำสาธารณรัฐประชาชนจีน นอกจากนี้ พระราชวังต้องห้ามยังเป็นสถานที่ท่องเที่ยวที่มีชื่อเสียงที่สุดแห่งหนึ่งของโลก ซึ่งไม่นานมานี้ทางรัฐบาลจีนได้มีนโยบายจำกัดปริมาณนักท่องเที่ยวเพื่ออนุรักษ์สภาพของอาคารและสวนหย่อมไว้ ยูเนสโกได้ประกาศให้พระราชวังต้องห้ามร่วมกับพระราชวังเฉียนหยาง เป็นหนึ่งในแหล่งมรดกโลก ในนาม พระราชวังหลวงแห่งราชวงศ์หมิงและราชวงศ์ชิงในปักกิ่งและเฉียนหยาง เมื่อ ค.ศ. 1987



เที่ยง

**101** รับประทานอาหารกลางวัน ณ ภัตตาคาร (4) **สุกิมองโกล**

นำท่านเดินทางสู่ **หอบูชาฟ้าเทียนถาน** หนึ่งในมรดกโลก และเป็นสัญลักษณ์สำคัญของเมืองปักกิ่ง มีอายุกว่า 600 ปี สร้างขึ้นเพื่อเป็นสถานที่ประกอบพิธีบูชาดวงสวรรค์ขอพรจากฟ้า หอบูชาฟ้าเทียนถาน สร้างขึ้นโดยมีกำแพงล้อมรอบ

ทั้งด้านในและด้านนอก กำแพงทางเหนือเป็นทรงกลม ทางใต้เป็นทรงเหลี่ยม ตามความเชื่อของชาวจีนที่ว่า 'ฟ้ากลม แผ่นดินเหลี่ยม' ตัวอาคารทรงกลมจะเป็นตัวแทนของโลกมนุษย์ มุงกระเบื้องสีน้ำเงินเข้ม สู่ถึงท้องฟ้า และสวรรค์ ภายในหอสักการะฟ้าเทียนถาน จะมีอาคารหลักอยู่ 3 อาคารด้วยกัน คือ ตำหนักฉีเหนียนเตี้ยนหรือตำหนักสักการะ, ตำหนักหวงฉูยี่หรือตำหนักเทพสถิต, หยวนชีวถานหรือแท่นบวงสรวง โดยตำหนักฉีเหนียนเตี้ยนถือเป็นอาคารหลัก เนื่องจากเป็นตำหนักที่ใช้ในการประกอบพิธี ตัวอาคารจะเป็นทรงกลม มีขนาดใหญ่ หอนี้สร้างขึ้นโดยไม่ใช้ตะปู ปลายยอดหลังคาประดับลูกแก้วกลมสีทอง ให้ท่านได้เยี่ยมชมและเก็บภาพความสวยงามตามอัธยาศัย



นำท่านเดินทางไปยัง **ถนนหวังฝูจิ่ง** เป็นสถานที่จัดกิจกรรมเชิงพาณิชย์ในกรุงปักกิ่งมานานหลายศตวรรษ ปัจจุบันเป็นที่นิยมอย่างมากในหมู่นักช้อปปิ้งและนักท่องเที่ยวที่แห่กันมาที่นี่เพื่อค้นหาสินค้าราคาถูกและเสื้อผ้าที่มีเอกลักษณ์เฉพาะตัว ถนนสายหลักเชิงพาณิชย์อันพลุกพล่านแห่งนี้มีร้าน บาร์ ร้านอาหาร และคาเฟ่ ซึ่งทุกแห่งมีจุดแวะพักผ่อน จากนั้นนำท่านสู่ **เมืองโบราณใต้ดินจำลอง** เป็นหลุมหลบภัยทางอากาศ ในยุคของสงครามเย็นระหว่างจีนและอดีตสหภาพโซเวียต โดยใช้แรงงานคนหลายหมื่นคนมีทั้งชาวบ้าน และนักเรียน นักศึกษาในการขุด โดยไม่มีเครื่องจักรช่วยเลย ซึ่งแสดงเป็นภาพให้เห็นที่ผนังอุโมงค์ ปัจจุบัน จึงมีการจำลองเมืองใต้ดินให้ฟื้นคืนชีพอีกครั้งในบางส่วน เพื่อวัตถุประสงค์ด้านการท่องเที่ยว เมื่อปี 1980 ซึ่งดึงดูดนักท่องเที่ยวได้อย่างมาก โดยใช้พื้นที่ส่วนหนึ่งเปิดเป็นร้านขายงานฝีมือ เครื่องเขียนจีน เช่น พู่กัน แท่นหมึก เครื่องประดับหยก ไช่มุก ภาพลายมือของบุคคลมีชื่อเสียงชาวจีน และงานหัตถกรรมต่างๆ ทั้งยังให้บริการปรึกษาแพทย์แผนจีน อีกด้วย

ค่า

🍽️ **รับประทานอาหารค่ำ ณ ภัตตาคาร (5)**

🏠 นำท่านเข้าสู่ที่พัก Holiday inn Express หรือ Royard Hotel / หรือเทียบเท่า

**วันที่สาม** กำแพงเมืองจีนด้านจวิยงกวน-ร้านยาสมุนไพรจีน-อาบน้ำแร่ (หากเป็นฤดูหนาวเราจะจัดลานสกีเพิ่มให้ท่าน)

เช้า 🍽️ **รับประทานอาหารเช้า ณ ห้องอาหารโรงแรม (6)**

จากนั้นนำท่านเดินทางชมความยิ่งใหญ่ของ **กำแพงเมืองจีนด้านจวิยงกวน (Juyongguan Great Wall)** หรือที่รู้จักกันในชื่อ ป้อมจวิยง เป็นด่านที่ใกล้กับใจกลางกรุงปักกิ่งมากที่สุด ราว 50 กิโลเมตร เท่านั้น นับเป็นหนึ่งในด่านสำคัญและเป็นสัญลักษณ์ของกำแพงเมืองจีน มีความยาวราว 4 กิโลเมตร ตั้งอยู่ทางทิศตะวันตกเฉียงเหนือของกรุงปักกิ่ง สร้างขึ้นในสมัย จินซีฮองเต้ กำแพงนี้ตั้งอยู่ในหุบเขา Guangou ทำให้มีข้อได้เปรียบโดยธรรมชาติคือสามารถ "ยึดครองได้ง่าย แต่โจมตีได้ยาก" ถือเป็นหนึ่งจุดเริ่มต้นของกำแพงเมืองจีนในภาคเหนือ ซึ่งสร้างขึ้นเพื่อป้องกัน

กรุงปักกิ่งมีการรุกรานจากชนเผ่าเร่ร่อน ด้านจิวหยงกวนมีสถาปัตยกรรมที่สวยงามของศิลปะจีน จากยอดด้าน สามารถมองเห็นทิวทัศน์ที่สวยงามของเทือกเขาและธรรมชาติโดยรอบ นับว่าเป็น 1 ใน 8 จุดชมวิวที่มีชื่อเสียงของปักกิ่งมาตั้งแต่สมัยราชวงศ์จิ้น



กำแพงเมืองจีนด้านจิวหยงกวน

เที่ยง

**📍 รับประทานอาหารกลางวัน ณ ภัตตาคาร (7)**

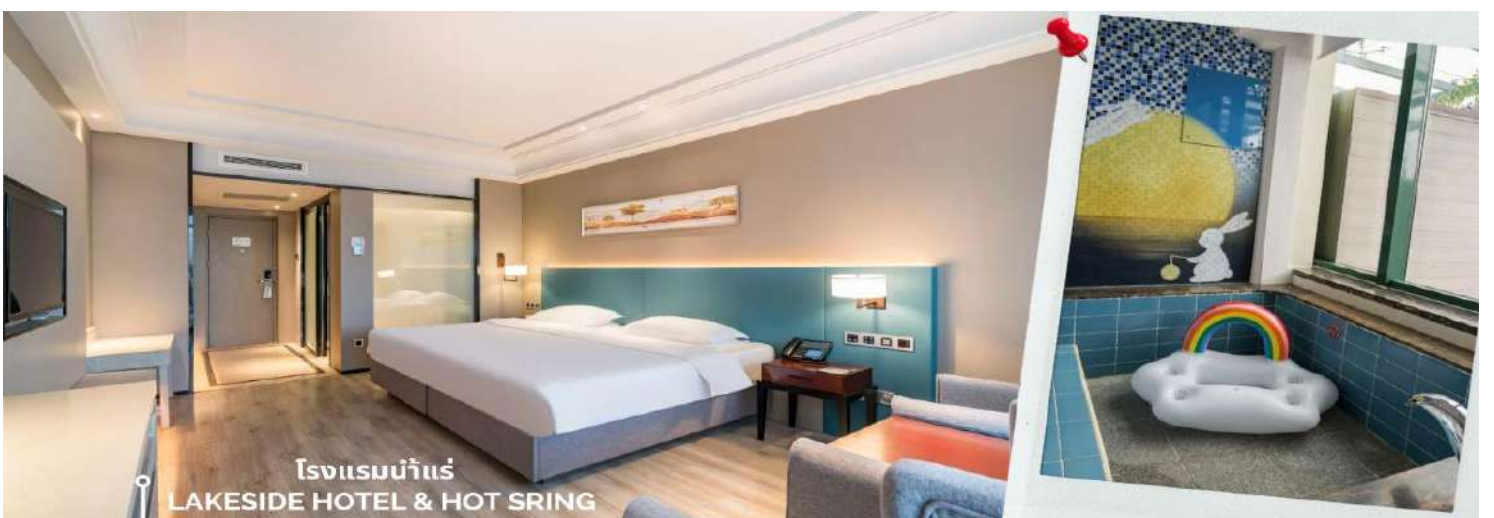
หลังจากนั้นให้ท่านได้ผ่อนคลาย นวดฝ่าเท้าสมุนไพร ร้านยาสมุนไพร นำท่านเดินทางเข้าพักโรงแรมน้ำแร่ อันแสนสบาย เพลิดเพลินกับการพักผ่อนและคลายความเหนื่อยล้าด้วยการแช่น้ำแร่ธรรมชาติที่เชื่อกันว่ามีคุณสมบัติช่วยกระตุ้นการไหลเวียนโลหิต และบำรุงผิวพรรณให้ดูสดใสขึ้น

**หมายเหตุ** ในช่วงฤดูหนาว เดือนธันวาคม - มีนาคม ของทุกปี ลานสกีจะเปิด ให้ทุกท่านได้ลองเล่นสกี **ที่ตั้งอยู่ใกล้กับกรุงปักกิ่ง THE JING SKI RESORT (ทางทัวร์รวมค่าเช่า--แต่ไม่รวมค่าเครื่องเล่นและอุปกรณ์ต่างๆเช่น ชุดอุปกรณ์สกี สโนว์บอร์ด เป็นต้นสามารถเช็คราคาต่างๆได้ที่ไกด์แนะนำ)** สัมผัสความหนาวติดลบ ท่ามกลางหิมะสีขาว เพลิดเพลินไปกับกิจกรรมต่างๆ เช่น การเล่นสกี การเล่นกระดานเลื่อน เป็นต้น โดยในส่วนกิจกรรมเล่นสกีนั้นมีให้เลือกทั้งหมด 3 ระดับ ตามเนินลาดชัน สำหรับผู้เล่นระดับเบื้องต้น ระดับกลาง และระดับผู้ที่เชี่ยวชาญ นอกจากนี้ยังสามารถถ่ายภาพเก็บบรรยากาศสวยๆ ท่ามกลางความหนาวกันได้อีกด้วย

ค่ำ

**📍 รับประทานอาหารค่ำ ณ ภัตตาคาร (8) BBQ บุปเฟต**

**🏠 นำท่านเข้าสู่ที่พัก LAKESIDE HOTEL & HOT SRING 5 ดาว หรือเทียบเท่า**



โรงแรมน้ำแร่ LAKESIDE HOTEL & HOT SRING

วันที่สี่ พระราชวังฤดูร้อน - ร้านหยก - ร้านกาแฟร่ารวย - ถนนโบราณเฉียนเหมิน

เช้า

📍 รับประทานอาหารเช้า ณ ห้องอาหารโรงแรม(9)

นำท่านชมความสวยงามของ **พระราชวังฤดูร้อน(Yiheyuan or Summer Palace)** หรือ **อี้เหอหยวน** ในอดีตคือวังหลวงและสวนดอกไม้ของพระเจ้ากุบไลข่าน เป็นหนึ่งในสัญลักษณ์สำคัญของประเทศจีน และได้รับการขึ้นทะเบียนเป็นมรดกโลกที่สะท้อนให้เห็นถึงความยิ่งใหญ่ของราชวงศ์ชิง ที่นี่เต็มไปด้วยความงดงามของสถาปัตยกรรมและภูมิ



ทัศน์อันเป็นเอกลักษณ์ ประกอบด้วยพระตำหนักบนเนินเขาสูง 60 เมตร ทะเลสาบคุนหมิง ที่ขุดขึ้นเองจากแรงงานคนที่สวยงามระยิบตา และสวนสี่เขียว ครอบคลุมพื้นที่ราว 3 ตารางกิโลเมตร โดย 3 ใน 4 ของพื้นที่ทั้งหมดเป็นน้ำ สถาปัตยกรรมแต่ละส่วนของพระราชวังแห่งนี้ ล้วนมีความหมายและสัญลักษณ์ที่ซ่อนอยู่ เช่น สะพานยาว 17 ช่อง ซึ่งเป็นสัญลักษณ์ของจักรพรรดิและอำนาจ เจดีย์ทรง 8 เหลี่ยม พระตำหนักที่ยิ่งใหญ่ไม่น้อยไปกว่าพระราชวังต้องห้าม เป็นต้น

เที่ยง

📍 รับประทานอาหารกลางวัน ณ ภัตตาคาร (10) **เปิดปักกิ่ง**

นำท่านแวะร้านหยก ผลงานศิลปะอันขึ้นชื่อของเมืองจีน ที่แกะสลัก เป็นจี้ กำไล รวมถึงสัตว์มงคล ฝี่เซี่ยะ ก่อนมาเชคอิน เทรินหมินกาแฟร่ารวย (人民咖啡馆) มาปักกิ่ง เซคอินแบบติดเทรน กับคาเฟ่ชมวิวยสวยๆ ไม่ต้องต่อคิวเบียดเสียดผู้คน กับร้านกาแฟ ที่ แปลว่า "ร้านกาแฟประชาชน" เป็นร้านกาแฟที่มีสาขาประมาณ 30 แห่งทั่วประเทศ โดยส่วนใหญ่ตกแต่งด้วยสีแดงสดและมีดาวประดับหน้าร้าน ใช้ฟอนต์ตัวอักษรที่ได้รับแรงบันดาลใจจากลายมือของเหมา เจ๋อตง ผู้นำคอมมิวนิสต์คนแรกของจีน ทำให้คาเฟ่แห่งนี้มีบรรยากาศที่ชวนให้นึกถึงภาพวันวาน และด้วยชื่อที่เป็นทางการมากเกินไป เลยต้องใส่เพิ่มชื่อลงท้าย เช่น กาแฟร่ารวย กาแฟที่ดีที่สุด เป็นต้น



ก่อนจะไปเดินเล่น ถนนโบราณเฉียนเหมิน ถนนช้อปปิ้งถนนสายวัฒนธรรมที่มีอายุมากกว่า 600 ปี ในใจกลางกรุงปักกิ่ง ตั้งอยู่ฝั่งตรงกันข้ามกับป้อมธนูเฉียนเหมิน มีซุ้มประตูไม้ห้าช่องขนาดใหญ่ เลียนแบบศิลปะสมัยราชวงศ์ชิง ตั้งอยู่อย่างโดดเด่นทางเข้าหัวถนน อาคารบริเวณถนนคนเดินเฉียนเหมิน เป็นร้านค้าที่ผสมผสานการตกแต่งแบบทันสมัยเข้ากับอาคารที่ยังคงไว้ซึ่งศิลปะจีน สวยงามลงตัว มีประวัติความเป็นมา ตั้งแต่สมัยราชวงศ์หมิงและชิง ใช้เป็นเส้นทางเสด็จขององค์จักรพรรดิเพื่อไปทำพิธีบวงสรวงสวรรค์และสักการะห่อฟ้าเทียนถาน ซึ่งสองข้างทางก็เริ่มขยายเป็นย่านการค้าตั้งแต่นั้น ต่อมาเมื่อมีสงครามรุกรานปักกิ่งจากหลายชาติ ทำให้ย่านนี้ถูกทำลาย กระทั่งปี ค.ศ. 2008



ค่า

📍 อิสระอาหารค่าตามอัธยาศัย

🏠 ที่พัก Holiday inn Express หรือ Royard Hotel / หรือเทียบเท่า

วันที่ทำ

วัดลามะ-ถนนหนานโหลวกู่เซียง ส่งออกสนามบิน (PEK-BKK TG615 17.15-21.15)

เช้า

📍 รับประทานอาหารเช้า ณ ห้องอาหารโรงแรม (11)

นำท่านชม **วัดลามะ(Yonghe Temple) หรือ วัดยงเหอ** เป็นวัดพุทธแบบทิเบตที่ใหญ่ที่สุดแห่งหนึ่งในประเทศจีน มีประวัติศาสตร์อันยาวนาน ตั้งอยู่ใจกลางกรุงปักกิ่ง เนื้อที่กว่า 6 หมื่นตารางเมตร โดดเด่นด้วยสถาปัตยกรรมที่งดงาม วิจิตรบรรจง สร้างขึ้นในสมัยราชวงศ์ชิง เมื่อปี ค.ศ. 1744 เดิมทีเป็นพระราชวังขององค์ชายสี่ บางครั้งจึงเป็นที่รู้จักในชื่อว่า วัดองค์ชายสี่ ต่อมาได้ปรับเปลี่ยนเป็นวัดพุทธแบบทิเบต โดยได้รับอิทธิพลจากศาสนาพุทธนิกายทิเบต ซึ่งเป็นนิกายที่สำคัญในทิเบต ที่นี่ไม่เพียงแต่เป็นสถานที่สำคัญทางศาสนาเท่านั้น แต่ยังเป็นสัญลักษณ์ของการผสมผสานวัฒนธรรมจีนและทิเบตได้อย่างลงตัว



**เที่ยง 10 รับประทานอาหารกลางวัน ณ ภัตตาคาร (12)**

จากนั้นให้ท่านเพลิดเพลินไปกับ ถนนหนานโหลวกุ่เซียง (Nanluoguxiang) หนึ่งในย่านฮิปและเก๋แก่ที่สุดใจกลางเมืองปักกิ่ง ถนนคนเดินชื่อดังยาวประมาณ 787 เมตร กว้างราว 8 เมตร โดดเด่นด้วยสถาปัตยกรรมแบบ “ฮูตง (Hutong)” หรือ ซอยโบราณ ที่ผสมผสานกับร้านค้าสมัยใหม่ได้อย่างลงตัว ถนนสายนี้มีอายุกว่า 740 ปี ถือเป็นหนึ่งในย่านอนุรักษ์ทางประวัติศาสตร์ของปักกิ่ง และเคยเป็นย่านที่อยู่อาศัยของชนชั้นสูง ชุนนาง และเชื้อพระวงศ์ในยุคก่อน ตลอดสองข้างทางมีตรอกซอกซอยเล็กๆ แยกออกไปมากมาย แต่ละซอยยังคงกลิ่นอายชีวิตความเป็นอยู่แบบดั้งเดิม พร้อมร่องรอยทางประวัติศาสตร์ที่ยังคงหลงเหลือให้เห็นจนถึงปัจจุบัน ภายในถนนเต็มไปด้วยร้านค้า คาเฟ่ และร้านอาหารมากมาย ทั้งร้านเสื้อผ้า เครื่องประดับ ของที่ระลึก งานแฮนด์เมด และอาร์ตทอย เหมาะสำหรับเดินเล่น ช้อปปิ้ง และถ่ายรูป นอกจากนี้ยังเป็นแหล่งรวมสตรีทฟู้ดชื่อดังที่นักท่องเที่ยวไม่ควรพลาด

ได้เวลาอันสมควรนำท่านเดินทางสู่สนามบินปักกิ่งเพื่อเตรียมตัวออกเดินทางกลับสู่ประเทศไทย

17.05 น. ✈️ ออกเดินทางสู่ กรุงเทพฯ โดยสายการบิน THAI AIRWAYS INTERNATIONAL เที่ยวบินที่ TG615 (บริการอาหารและเครื่องดื่มบนเครื่อง (13)

21.15 น. ถึง กรุงเทพฯ โดยสวัสดิภาพ พร้อมความประทับใจ

\*\*\*\*\*



Check in China  
**CTGPEK1**  
ปักกิ่ง กำแพงเมืองจีน  
พระราชวังฤดูร้อน 5 วัน 4 คืน





อัตราค่าบริการ ตุลาคม – ธันวาคม 2569		
วันที่เดินทาง	ห้องเตียงคู่ นอน 2-3 ท่าน เด็กมีเตียงพัก 3 ท่าน	พักเดี่ยว
ตุลาคม 2569		
13-17 ตุลาคม 2569	26,899 บาท	4,800 บาท
21-25 ตุลาคม 2569	27,899 บาท	4,800 บาท
23-27 ตุลาคม 2569	27,899 บาท	4,800 บาท
พฤศจิกายน 2569		
25-29 พฤศจิกายน 2569	24,899 บาท	4,800 บาท
ธันวาคม 2569		
05-09 ธันวาคม 2569	25,899 บาท	4,800 บาท
27-31 ธันวาคม 2569	28,899 บาท	4,800 บาท
ราคาเด็กอายุไม่ถึง 2 ขวบ = INFANT 10,900 บาท		

## ราคาทัวร์ไม่รวมค่าทิปไกด์ท้องถิ่นและคนขับรถ

ท่านละ 1,500 บาท ตลอดการเดินทาง

หัวหน้าทัวร์ไทย แล้วแต่ความพึงพอใจในการบริการของท่าน

รายการท่องเที่ยวนี้ อาจเปลี่ยนแปลงหรือสลับสถานที่ท่องเที่ยว ได้ตามความเหมาะสม

อันเกิดจากปัจจัยภายนอก เช่น สภาพอากาศ ความล่าช้าของเที่ยวบิน และอื่นๆ

โดยบริษัทฯ ผู้จัด จะคำนึงถึงผลประโยชน์ของลูกค้าเป็นสำคัญ

(10 ท่านขึ้นไป มีหัวหน้าทัวร์บริการ)

อย่าลืม!! อ่านเพื่อทำความเข้าใจเงื่อนไขก่อนการจองทัวร์

## เงื่อนไขการยกเลิก

- ➔ ยกเลิกก่อนเดินทาง 45 วันทำการขึ้นไป ผู้จัดจะคืนค่ามัดจำให้เต็มจำนวน โดยอาจมีค่าใช้จ่ายที่เกิดขึ้นจริงไม่สามารถคืนได้ ยกเว้นกรณีทัวร์ที่เดินทางตรงวันหยุดเทศกาล วันหยุดนักขัตฤกษ์ จะต้องแจ้งยกเลิกก่อนเดินทาง 60 วันทำการขึ้นไป
- ➔ ยกเลิกการเดินทาง น้อยกว่า 45 วันทำการก่อนเดินทาง ผู้จัดจะไม่คืนเงินมัดจำค่าทัวร์ และ หรือ เรียกเก็บค่าใช้จ่ายที่เกิดขึ้นจริง เช่น ค่าบัตรโดยสาร ค่าโรงแรม ค่าจองร้านอาหาร หรืออื่นๆ
- ➔ ยกเลิกการเดินทาง หลังจากกรู๊ปเต็มหรือปิดการขายแล้ว ผู้จัดจะเรียกเก็บค่าใช้จ่ายที่เกิดขึ้นจริง เช่นค่าบัตรโดยสาร ค่าโรงแรม ค่าจองร้านอาหาร ค่าเสียโอกาสในการขาย และอื่นๆ

การแจ้งยกเลิกการเดินทาง เลื่อนวันเดินทาง หรือไม่เดินทางในวันเดินทางที่ทำการจองไว้

ผู้จัดถือว่าเป็นการยกเลิกทั้งสิ้น

## ทัวร์ลงร้านรัฐบาล



ร้านช้อปปิ้งที่ทางรัฐบาลกำหนดให้ทัวร์ลง

ตามที่ระบุในรายการทัวร์ ขอความร่วมมือให้นักท่องเที่ยวลงทุกร้าน

ใช้เวลาประมาณ 45 นาที - 1.30 ชั่วโมง

รายการทัวร์นี้จัดให้เฉพาะลูกค้าที่ประสงค์จะท่องเที่ยวตามรายการของทัวร์ทุกวันที่ท่านนั้น

หากท่านประสงค์ที่จะไม่เข้าเยี่ยมชมสินค้า จะมีค่าใช้จ่ายเพิ่มเติม

โดยจะขอให้ชำระค่าทัวร์เพิ่ม ร้านละ 1,500 บาท ต่อท่าน

## อัตราค่าบริการรวม

- ✓ ค่าตัวเครื่องบินไป-กลับเส้นทางตามรายการระบุชั้นทัศน اجر(ต้องไป-กลับพร้อมคณะเท่านั้น)
- ✓ ค่าภาษีสนามบิน และค่าน้ำมันเชื้อเพลิงแล้ว และทางบริษัทขอเก็บเพิ่มในกรณีที่สายการบินมีการปรับค่าธรรมเนียมเพิ่ม ก่อนการเดินทาง
- ✓ ค่าสัมภาระน้ำหนัก **ท่านละ 23 กก.** (1ชิ้น/ท่าน) โหลดใต้ท้องเครื่องบิน และสำหรับถือขึ้นเครื่อง 7 กก.
- ✓ ค่าที่พักตามที่ระบุในรายการ
- ✓ ค่าอาหารตามรายการที่ระบุ
- ✓ ค่ารถรับ-ส่งนำเที่ยวตามรายการ และค่าเข้าชมสถานที่ตามรายการระบุ
- ✓ ค่าบริการหัวหน้าทัวร์ที่ชำนาญเส้นทางนำท่านท่องเที่ยวตลอดรายการในต่างประเทศ
- ✓ ประกันอุบัติเหตุระหว่างการเดินทาง วงเงินท่านละ 1,000,000 บาท(เงื่อนไขตามกรมธรรม์)
- ✓ ภาษีมูลค่าเพิ่ม 7% และหักภาษี ณ ที่จ่าย 3% (คำนวณจากค่าบริการเท่านั้น)

## อัตราค่าบริการไม่รวม

- ✗ ค่าใช้จ่ายส่วนตัว อาทิ ค่าทำหนังสือเดินทาง ค่าโทรศัพท์ส่วนตัว ค่าซักรีด มินิบาร์ในห้องพัก รวมถึงค่าอาหารและเครื่องดื่มที่สั่งเพิ่มนอกเหนือจากรายการ
- ✗ ค่าสัมภาระที่หนักเกินสายการบินกำหนด (ปกติ 23 กก.)
- ✗ ค่าทิปไกด์ท้องถิ่นและคนขับรถ **ท่านละ 1,500 บาท** (เด็กชำระค่าทิปเท่ากับผู้ใหญ่)

**ค่าทิปหัวหน้าทัวร์ไทย แล้วแต่ความพึงพอใจของท่าน**

### เงื่อนไขการจองและชำระเงิน

ชำระมัดจำในวันที่จองที่นั่งละ **10,000 บาท** พร้อมหนังสือเดินทาง (หรือสำเนา) ส่วนที่เหลือชำระทั้งหมดอย่างน้อย **20 วัน** ก่อนเดินทาง

กรุ๊ปที่เดินทางช่วงวันหยุด หรือเทศกาลที่ต้องการันตีมัดจำกับสายการบินหรือผ่านตัวแทนในประเทศหรือต่างประเทศ รวมถึงเที่ยวบินพิเศษ เช่น Charter Flight, Extra Flight ทางบริษัทฯ ขอสงวนสิทธิ์ไม่คืนเงินค่าทัวร์ทั้งเต็มจำนวนหรือบางส่วน ในกรณีที่ท่านจองแล้วยกเลิกหรือเลื่อนการเดินทาง

## ข้อควรทราบ

### ทางบริษัทฯ ขอสงวนสิทธิ์ความรับผิดชอบใดๆทั้งสิ้นในกรณีดังต่อไปนี้

- หากเกิดกรณีความล่าช้าจากสายการบิน การประท้วง การนัดหยุดงาน การก่อกวน การปิดด่าน ภัยธรรมชาติ หรือกรณีที่ท่านถูกปฏิเสธการเข้าหรือออกเมืองจากเจ้าหน้าที่ตรวจคนเข้าเมืองหรือเจ้าหน้าที่กรมแรงงานทั้งจากไทยและต่างประเทศ ซึ่งอยู่นอกเหนือความรับผิดชอบของบริษัทฯ
- หากท่านใช้บริการของทางบริษัทฯ ไม่ครบ อาทิ ไม่เที่ยวบางรายการ ไม่ทานอาหารบางมื้อ เพราะค่าใช้จ่ายทุกอย่าง ทางบริษัทฯ ได้ชำระค่าใช้จ่ายให้ตัวแทนต่างประเทศแบบเหมาขาดก่อนออกเดินทางแล้ว
- หากเกิดทรัพย์สินสูญหายจากการโจรกรรมและ/หรือ เกิดอุบัติเหตุสูญหายที่เกิดจากความประมาทของตัวนักท่องเที่ยวเอง
- ตัวเครื่องบินเป็นตัวราคาพิเศษ หากท่านไม่เดินทางพร้อมคณะ ไม่ว่าจะด้วยเหตุใดก็ตาม ไม่สามารถนำมาเลื่อนวันเดินทางได้หรือขอคืนเงินได้
- เนื่องจากตัวเครื่องบินเป็นตัวแบบหมู่คณะ ระบบจะทำการ Random ไม่สามารถเลือกที่นั่งได้ ท่านอาจจะไม่ได้นั่งติดกัน แต่สามารถแจ้งความต้องการต่อหน้าแคป्टันเตอร์สายการบินท่านั้น

\*\*\*\*\*

## สำคัญมาก !!! อย่าลืม

**หนังสือเดินทาง (PASSPORT) ต้องมีอายุการใช้งานอย่างน้อย 6 เดือน**

**บริษัทฯ ไม่รับผิดชอบหากหนังสือเดินทางของท่านเหลือไม่ถึง**

**และไม่สามารถเดินทางออกนอกประเทศได้**

หากท่านไม่ได้ถือหนังสือเดินทางประเทศไทย

โปรดสอบถาม เงื่อนไขการเดินทาง และ เงื่อนไขวีซ่า