



บริษัท เลิฟลี่ สไมล์ ทัวร์ จำกัด
Lovely Smile Tour Co., Ltd.



ผ่านการรับรอง
ใบอนุญาต เลขที่ 11/10782
เลขประจำตัวผู้เสียภาษี 0105556051339

บินตรง ชิงเต่า

บาต้ากวน เสี่ยวยวีซาน อ่าวฟู่ซาน หมู่บ้านประมงจื่อโข่ว ทุ่งฟิงคิมอส



ทัวร์
ไม่ลงร้าน



ZGTAO-2605QW

6 5 QW 青島航空
วัน คืน บิน QINGDAO AIRLINES

ชมฟิงคิมอสแห่งเมืองชิงเต่า โรแมนติกท่ามกลางเมืองริมหทะเลสาบริมทะเลไต้ลยยุโรป
เที่ยวเมืองสโลไลฟ์ ซ้อมบั้งเอาก์เล็ด ซิมเบียร์ชิงเต่า เยือนหมู่บ้านชาวประมง

เดินทาง : พ.ค. - มิ.ย. 69

21,990

ราคาเริ่ม



★ พิเศษ!! ★
ลิมิต "เบียร์สด 1 แก้ว" เชคอิน "ถนนอนิเมะ"

✓ เที่ยวครบทุกวัน ไม่มีอิสระ ✓ น้ำดื่มวันละ 1 ขวด

★ แคมฟรี!! ★
ประกันอุบัติเหตุ

10 คน ออกเดินทาง

อาหาร 9 มื้อ + บนเครื่อง

พักโรงแรม 4 ดาว

น้ำหนักกระเป๋า 20 กก.

เที่ยวกับเรา...ไม่มีวันสิ้นสุด
LET'S GO GROUP



เกี่ยวกับเรา...ไม่มีวันสิ้นสุด

ZGTAO-2605QW

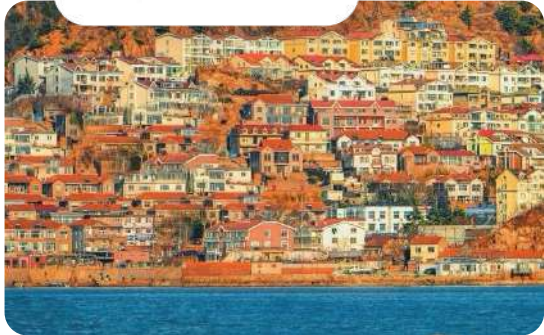
6 | 5 | QW
วัน | คืน | บิน



青島航空
QINGDAO AIRLINES

บินตรง ซิงเต่า

ปาต้ากวน เลี้ยววีซาน อ่าวฟู่ซาน หมู่บ้านประมงจื่อโซ่ว กุ้งฟุ้งค์มอส



โปรแกรมเดินทาง 6 วัน 5 คืน QINGDAO AIRLINES

📅 พฤษภาคม - มิถุนายน 2569



น้ำหนักกระเป๋า 20 Kg

อาหาร 9 มื้อ

เริ่ม **21,990** บาท

BKK ●-----✈-----● TAO

TAO ●-----✈-----● BKK

ไฟล์ทบิน

เวลาออก

เวลาถึง

QW918

18:10

23:55

ไฟล์ทบิน

เวลาออก

เวลาถึง

QW917

13:00

17:10

วันที่

โปรแกรมทัวร์

เช้า

เที่ยง

เย็น

โรงแรม

1 สนามบินสุวรรณภูมิ - สนามบินซิงเต่า - เมืองซิงเต่า



HOLIDAY INN EXPRESS WEST COAST หรือเทียบเท่า ★★★★★

2 ปาต้ากวน - ภูเขาเลี้ยวหยาซาน - วานเซียงเฉิง - จัตุรัส 54 - อ่าวฟู่ซาน - ชายหาดหมายเลข 2 - แสงสีเมืองซิงเต่า



HOLIDAY INN EXPRESS WEST COAST หรือเทียบเท่า ★★★★★

3 สวนเอกซ์โป - กุ้งฟุ้งค์มอส - ถนนอนิมเมะ - ถนนวัฒนธรรมต้าเปาเต่า - โบสถ์เซนต์ไมเคิล - Silverfish Street



HOLIDAY INN EXPRESS WEST COAST หรือเทียบเท่า ★★★★★

4 โกลเดิน แชนด์ บีช - LUCKIN COFFEE - สะพานจ้านเฉียว - พิพิธภัณฑ์เบียร์ซิงเต่า - ถนนคนเดินไท่ตง



HOLIDAY INN EXPRESS WEST COAST หรือเทียบเท่า ★★★★★

5 จุดชมวิวหมู่บ้านชาวประมงชาจื่อโซ่ว - เข้าเล็ทไปเหลียน - ย่านถนนสไตล์เยอรมัน



HOLIDAY INN EXPRESS WEST COAST หรือเทียบเท่า ★★★★★

6 สนามบินซิงเต่า - สนามบินสุวรรณภูมิ



** รายการทัวร์ข้างต้นอาจมีการเปลี่ยนแปลงตามความเหมาะสม **

อัตราค่าบริการ

| วันเดินทาง | ราคาทัวร์/ท่าน พักห้องละ 2-3 ท่าน | ราคาทัวร์/ท่าน ไม่รวมตัวเครื่องบิน | ราคา ห้องพักเดี่ยว |
|-------------------------|--------------------------------------|---------------------------------------|-----------------------|
| 02 – 07 พฤษภาคม 2569 | 25,990 | 15,990 | 3,900 |
| 05 – 10 พฤษภาคม 2569 | 23,990 | 13,990 | 3,900 |
| 07 – 12 พฤษภาคม 2569 | 23,990 | 13,990 | 3,900 |
| 09 – 14 พฤษภาคม 2569 | 23,990 | 13,990 | 3,900 |
| 12 – 17 พฤษภาคม 2569 | 23,990 | 13,990 | 3,900 |
| 14 – 19 พฤษภาคม 2569 | 23,990 | 13,990 | 3,900 |
| 16 – 21 พฤษภาคม 2569 | 23,990 | 13,990 | 3,900 |
| 19 – 24 พฤษภาคม 2569 | 23,990 | 13,990 | 3,900 |
| 21 – 26 พฤษภาคม 2569 | 23,990 | 13,990 | 3,900 |
| 23 – 28 พฤษภาคม 2569 | 23,990 | 13,990 | 3,900 |
| 26 – 31 พฤษภาคม 2569 | 23,990 | 13,990 | 3,900 |
| 28 พ.ค. – 02 มิ.ย. 2569 | 23,990 | 13,990 | 3,900 |
| 30 พ.ค. – 04 มิ.ย. 2569 | 24,990 | 14,990 | 3,900 |
| 02 – 07 มิถุนายน 2569 | 24,990 | 14,990 | 3,900 |
| 04 – 09 มิถุนายน 2569 | 22,990 | 13,990 | 3,900 |
| 06 – 11 มิถุนายน 2569 | 22,990 | 13,990 | 3,900 |
| 09 – 14 มิถุนายน 2569 | 22,990 | 13,990 | 3,900 |
| 11 – 16 มิถุนายน 2569 | 22,990 | 13,990 | 3,900 |
| 13 – 18 มิถุนายน 2569 | 22,990 | 13,990 | 3,900 |
| 16 – 21 มิถุนายน 2569 | 22,990 | 13,990 | 3,900 |

ต่อ

อัตราค่าบริการ

| วันเดินทาง | ราคาทัวร์/ท่าน พักห้องละ 2-3 ท่าน | ราคาทัวร์/ท่าน ไม่รวมตัวเครื่องบิน | ราคา ห้องพักเดี่ยว |
|-----------------------|--------------------------------------|---------------------------------------|-----------------------|
| 18 – 23 มิถุนายน 2569 | 22,990 | 13,990 | 3,900 |
| 20 – 25 มิถุนายน 2569 | 22,990 | 13,990 | 3,900 |
| 23 – 28 มิถุนายน 2569 | 21,990 | 12,990 | 3,900 |
| 25 – 30 มิถุนายน 2569 | 22,990 | 13,990 | 3,900 |

ราคาข้างต้นรวมภาษีสนามบิน และน้ำมันที่ประกาศปรับเพิ่มขึ้นแล้ว ณ วันที่ 12/3/2026

อัตรานี้ **✗ ยังไม่รวม** ค่าทิปคนขับรถ มัคคุเทศก์ท้องถิ่น หัวหน้าทัวร์ไทย **2,000 บาท/ท่าน** ตลอดการเดินทาง
อัตราค่าบริการสำหรับเด็กอายุไม่เกิน 2 ปี ณ วันเดินทางกลับ (Infant) ท่านละ 5,000 บาท

สำคัญโปรดอ่าน

- กรุณาทำการจองล่วงหน้าก่อนเดินทางอย่างน้อย 45 วัน พร้อมชำระเงินมัดจำ **ท่านละ 10,000 บาท/ท่าน** และชำระส่วนที่เหลือ 35 วัน ก่อนการเดินทาง กรณีวันเดินทางน้อยกว่า 35 วัน หรือ ราคาทัวร์พิเศษต้องชำระค่าทัวร์เต็มจำนวน 100% เท่านั้น
- อัตราค่าบริการนี้ จำเป็นต้องมีผู้เดินทาง จำนวน 10 ท่าน ขึ้นไป ในแต่ละคณะ กรณีที่มีผู้เดินทางไม่ถึงตามจำนวนที่กำหนด ทางบริษัทฯ ขอสงวนสิทธิ์ในการเลื่อนการเดินทาง หรือเปลี่ยนแปลงอัตราค่าบริการ (ปรับราคาเพิ่มขึ้น เพื่อให้คณะได้ออกเดินทาง ตามความต้องการ)
- ท่านที่ต้องออกบัตรโดยสารภายในประเทศ (ตัวเครื่องบิน, รถทัวร์, รถไฟ) กรุณาสอบถามที่เจ้าหน้าที่ทุกครั้งก่อนทำการออกบัตรโดยสาร เนื่องจากสายการบินอาจมีการปรับเปลี่ยนไฟล์ท หรือ เวลาบิน โดยไม่แจ้งให้ทราบล่วงหน้า และการแนะนำจากเจ้าหน้าที่เป็นเพียงการแนะนำเท่านั้น
- ระหว่างท่องเที่ยวหากนักท่องเที่ยวได้รับการตรวจยืนยันว่ามีเชื้อโควิด ทางโรงแรมอาจมีค่าทำความสะอาดห้องพักเพิ่มเติม (ไม่รวมอยู่ในรายการทัวร์)
- ในกรณีที่ภาครัฐทั้งไทย และประเทศปลายทางมีข้อกำหนดในการกักตัว หรือ การตรวจหาเชื้อโควิด-19 ทุกประเภท ผู้เดินทางต้องรับผิดชอบค่าใช้จ่ายส่วนนี้ด้วยตัวท่านเอง (ไม่รวมอยู่ในรายการทัวร์)
- ของสมนาคุณไม่สามารถเปลี่ยนแปลงเป็นส่วนลดหรือเงินสดได้
- เงื่อนไขกรมธรรม์เป็นไปตามเงื่อนไขของบริษัทฯ ประกันเป็นผู้พิจารณา
- นโยบายการให้บริการของสายการบินอาจมีการเปลี่ยนแปลง เช่น งดเสิร์ฟอาหารโดยไม่แจ้งล่วงหน้า และ หรือ บริการอื่นๆ
- อัตรานี้ ไม่รวม ค่าวีซ่าท่องเที่ยวแบบหมู่คณะ 1,500 บาท วีซ่าหมู่คณะสำหรับหนังสือเดินทางไทย และต้องเดินทางไป-กลับพร้อมคณะเท่านั้น (ถ้ามี)



Day1 สนามบินสุวรรณภูมิ – สนามบินชิงเต่า – เมืองชิงเต่า

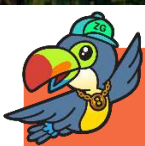
15.00 พร้อมกันที่ **สนามบินสุวรรณภูมิ** อาคารผู้โดยสารขาออก เคาน์เตอร์สายการบิน **QINGDAO AIRLINES** โดยมีเจ้าหน้าที่ เลทส์โก กรุ๊ป ให้การต้อนรับ และ อำนวยความสะดวกในการเช็คอินให้แก่ท่าน

18.10 นำท่านเดินทางสู่ **สนามบินชิงเต่า ประเทศจีน** เที่ยวบินที่ **QW918** (บริการอาหารว่าง และเครื่องดื่มบนเครื่อง)

23.55 เดินทางถึง **สนามบินชิงเต่า ประเทศจีน** หลังจากนั้นนำท่านผ่านด่านตรวจคนเข้าเมือง รับกระเป๋าสัมภาระ หลังจากนั้นออกเดินทางท่องเที่ยวตามรายการ (เวลาที่ประเทศจีนเร็วกว่าประเทศไทย 1 ชั่วโมง)

นำท่านเดินทางเข้าสู่ **เมืองชิงเต่า** เมืองชายทะเลบรรยากาศยุโรป โดดเด่นด้วยสถาปัตยกรรมสไตล์เยอรมันและวิวทะเลเหลืองอันงดงาม ชมสะพานจ้านเฉียว แลนด์มาร์คสำคัญของเมือง พร้อมสัมผัสเสน่ห์เมืองท่าสุดคลาสสิกที่ผสมผสานตะวันออกและตะวันตกอย่างลงตัว

ที่พัก HOLIDAY INN EXPRESS WEST COAST ระดับ 4 ดาวหรือเทียบเท่า



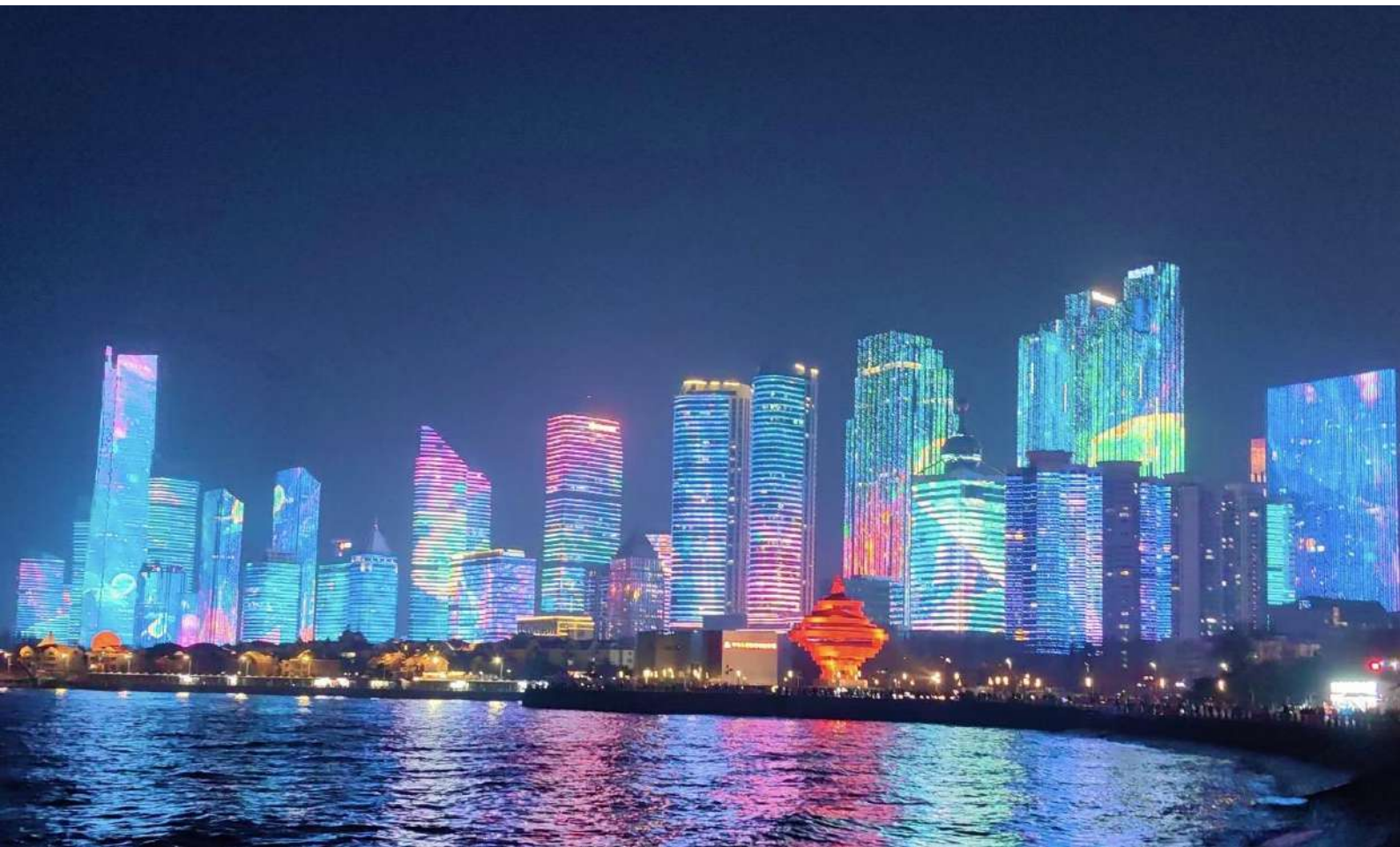
Day2 ปาด้ากวน – ภูเขาเสี่ยวหยูชาน – ว่างเซียงเฉิง – จัตุรัส 54 – อ่าวฟูชาน – ชายหาดหมายเลข 2
– แสงสีเมืองชิงเต่า

เช้า บริการอาหารเช้า ณ ห้องอาหารของโรงแรม

นำท่านเดินเล่นที่ **ปาด้ากวน** ย่านประวัติศาสตร์ร้อยปีของชิงเต่า โดดเด่นด้วยคฤหาสน์สไตล์ยุโรปจากกว่า 20 ประเทศ บรรยากาศร่มรื่นด้วยต้นไม้ใหญ่และสวนดอกไม้ที่เปลี่ยนสีตามฤดูกาล งดงามเป็นพิเศษในช่วงใบไม้ผลิและใบไม้ร่วง ให้ความรู้สึกราวกับได้ท่องยุโรปริมทะเลจีน

นำท่านขึ้นสู่ **ภูเขาเสี่ยวหยูชาน** จุดชมวิวไฮไลท์ใจกลางเมืองชิงเต่า แม้เป็นเนินเขาขนาดเล็ก แต่ให้ภาพพาโนรามาสุดตระการตาของชายฝั่งทะเลเหลือง หลังคาสีส้มสไตล์ยุโรปเรียงรายตัดกับท้องฟ้ามองเห็นทั้งโบสถ์และสะพานริมทะเลอันโด่งดัง สูดอากาศบริสุทธิ์พร้อมรับสายลมทะเล ท่ามกลางวิวเมืองที่สวยงามราวภาพโปสการ์ด

เที่ยง บริการอาหาร ณ ภัตตาคาร



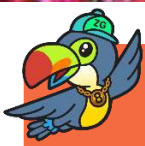
อิสระช้อปปิ้งที่ **ว๋านเซียงเฉิง** หรือ **MIXC Qingdao** ศูนย์การค้ายอดนิยมของทั้งนักท่องเที่ยวและคนท้องถิ่น รวมร้านค้า แบรินด์ดัง และร้านอาหารหลากหลาย ให้ท่านเดินเล่น ชิมของอร่อย และเลือกซื้อสินค้าตามอัธยาศัย ห้างแหล่งรวมแบรนด์อินเตอร์และแบรนด์ชั้นนำของจีน ในบรรยากาศทันสมัย เหมาะสำหรับสายช้อปปิ้งที่ต้องการครบทั้งแฟชั่น ไลฟ์สไตล์ และคาเฟ่เก๋ ๆ นำท่านชม **จัตุรัส 54** หรือ 4 พฤษภาคม แลนด์มาร์คสำคัญริม **อ่าวฟู่ซาน** โดดเด่นด้วยประติมากรรมสีแดงรูปเกลียวลม สัญลักษณ์แห่งประวัติศาสตร์ 4 พฤษภาคม ค.ศ. 1919 และเป็นจุดพักผ่อนชมวิวยะลวยยอดนิยมของชิงเต่า

ปิดท้ายที่ **ชายหาดหมายเลข 2** (Qingdao No.2 Bathing Beach) ชายหาดชื่อดังที่โอบล้อมด้วยภูเขา หาดทรายละเอียด น้ำทะเลใส และวิวเมืองเก่าสุดคลาสสิก ช่วงค่ำนำท่านชม **แสงสีเมืองชิงเต่า** ไฟจากอาคารริมอ่าวที่สะท้อนผืนน้ำ สร้างบรรยากาศโรแมนติกและมีชีวิตชีวาในแบบฉบับชิงเต่า



ค่า อิสระอาหารเพื่อความสะดวกในการท่องเที่ยว

ที่พัก HOLIDAY INN EXPRESS WEST COAST ระดับ 4 ดาวหรือเทียบเท่า



Day3 สวนเอกซ์โป – ทุ่งดอกฟุ้งค์มอส – ถนนอนิมเมะ – ถนนวัฒนธรรมต้าเปาเต่า – โบสถ์เซนต์ไมเคิล – Silverfish Street

เช้า บริการอาหารเช้า ณ ห้องอาหารของโรงแรม

นำท่านเดินทางสู่ **สวนเอกซ์โป** นำท่านชม **ทุ่งดอกฟุ้งค์มอส** สวนดอกไม้ขนาดใหญ่ของเมือง ที่ในช่วงฤดูใบไม้ผลิทุ่งหญ้าจะถูกปกคลุมไปด้วยดอกฟุ้งค์มอสสีชมพูสดใส บานสะพรั่งเป็นพรมดอกไม้สุดสายตา ตัดกับรั้วสีขาวและทิวทัศน์ธรรมชาติอันงดงาม เหมาะสำหรับเดินเล่น ชมดอกไม้ และถ่ายภาพเก็บความประทับใจท่ามกลางบรรยากาศโรแมนติกของฤดูใบไม้ผลิ

หมายเหตุ: กรณีทุ่งดอกฟุ้งค์มอสหมดฤดูกาล หรือสภาพอากาศไม่เอื้ออำนวย บริษัทฯ ขอสงวนสิทธิ์ปรับเปลี่ยนเป็นการชมดอกไม้ชนิดอื่นภายในสวน โดยจะนำชมเฉพาะโซนที่ไม่เสียค่าเข้าชม ทั้งนี้บางโซนมีค่าเข้าชมเพิ่มเติม เริ่มต้นประมาณ 60 หยวน/ท่าน





นำท่านเดินเล่นบน **ถนนอนิเมะ** หรือ MIYAZAKI HAYAO MANGA STREET ย่านช้อปปิ้งนาน ถนนสายเล็กสีสันสดใส บรรยากาศราวหลุดเข้าไปในโลกการ์ตูน เต็มไปด้วยภาพวาดและมุมถ่ายรูปสุดน่ารัก

เที่ยง บริการอาหาร ณ ภัตตาคาร

ต่อด้วย **ถนนวัฒนธรรมต้าเปาเต่า** (Dabao Dao Cultural Street) ตรอกโบราณที่ผสมผสานประวัติศาสตร์กับร้านค้าและคาเฟ่ทันสมัย ให้ท่านเดินเล่นและช้อปปิ้งในบรรยากาศชิงเต่าแบบดั้งเดิม แวะถ่ายภาพด้านนอก **โบสถ์เซนต์ไมเคิล** (St. Michael's Cathedral Qingdao) สถาปัตยกรรมโกธิคหอคิวี่สูงเด่นอันโดดเด่นจากยุคอาณานิคม **(ไม่รวมค่าเข้าชม ภายในประมาณ 10 หยวน/ท่าน)**

นำท่านเดินทางสู่ **Silverfish Street** ถนนสายกินชื่อดังใจกลางเมือง ที่รวมความอร่อยแบบท้องถิ่นไว้อย่างครบครัน โดยเฉพาะเมนูซีฟู้ดสดใหม่ที่ขึ้นชื่อของเมืองชายทะเลแห่งนี้ บรรยากาศคึกคักตลอดทั้งวัน เต็มไปด้วยร้านอาหาร ร้านสตรีทฟู้ด และของกินพื้นเมืองให้เลือกชิมอย่างจุใจ

ค่ำ อีระอาหารเพื่อความสะดวกในการท่องเที่ยว

ที่พัก HOLIDAY INN EXPRESS WEST COAST ระดับ 4 ดาวหรือเทียบเท่า





Day4 โกลเด็น แชนด์ บีช – LUCKIN COFFEE – สะพานจ้านเฉียว – พิพิธภัณฑ์เปียร์ซิงเต่า
– ถนนคนเดินไท่ตง

เช้า บริการอาหารเช้า ณ ห้องอาหารของโรงแรม
นำท่านเดินเล่นและถ่ายรูปสุดปังที่ **โกลเด็น แชนด์ บีช** ชายหาดทรายสีทองที่ได้ชื่อว่าสวยที่สุดแห่งหนึ่งของเมืองชิงเต่า ทะเลกว้างสุดสายตา ตัดกับเส้นขอบฟ้าและสะพานริมน้ำ อ่าว บรรยากาศสดชื่น เหมาะกับการเก็บภาพวิวัฒนาการแบบพาโนรามา
จากนั้นแวะเช็คอินคาเฟ่สุดชิคริมทะเล **LUCKIN COFFEE** สาขาใกล้หาด ที่ว่ากันว่าสวยที่สุดในชิงเต่า ตัวร้านดีไซน์ทันสมัย โดดเด่นริมทะเล จิบกาแฟหอมกรุ่นพร้อมชมวิวดูทะเลสุดโรแมนติก ได้ทั้งรูปสวยและบรรยากาศสุดประทับใจทีเดียว **(ไม่รวมเครื่องดื่ม เริ่มต้นประมาณ 15 หยวน/แก้ว)**



นำท่านชม **สะพานจ้านเฉียว** สัญลักษณ์คู่เมืองชิงเต่าที่ทอดยาวสู่ทะเลกว่า 440 เมตร สร้างตั้งแต่สมัยราชวงศ์ชิง เดินเล่นรับลมทะเล ชมวิวอ่าวกว้างไกลและเส้นขอบฟ้าสุดลูกหูลูกตา ปลายสะพานโดดเด่นด้วย “ศาลาฮุยหลาน” สถาปัตยกรรมจีนคลาสสิกที่กลายเป็นภาพจำของเมือง และในฤดูหนาวยังมีฝูงนกนางนวลอพยพเพิ่มสีสันให้บรรยากาศยังมีชีวิตชีวา



เที่ยง บริการอาหาร ณ ภัตตาคาร

นำท่านเปิดประสบการณ์แห่งรสชาติที่ **พิพิธภัณฑ์เบียร์ชิงเต่า** (Tsingtao Beer Museum) ต้นกำเนิดเบียร์ชื่อดังของจีน ก่อตั้งตั้งแต่ปี ค.ศ.1903 ในอาคารอิฐแดงสไตล์เยอรมันคลาสสิก ชมกระบวนการผลิตเบียร์แบบดั้งเดิม เครื่องต้มทองแดงโบราณ และเรื่องราวความเป็นมาที่ผสมผสานวัฒนธรรมตะวันตกกับจีนอย่างลงตัว **ปิดท้ายด้วยการชิมเบียร์สดฟรี 1 แก้ว** สดใหม่จากแหล่งผลิต ให้ท่านสัมผัสรสชาติตำนานเบียร์ร้อยปีอย่างแท้จริง

นำท่านเดินทางสู่ย่านสุดคึกคักของเมืองชิงเต่า **ถนนคนเดินไท่ตง** แหล่งช้อปปิ้งและสตรีทฟู้ดชื่อดังที่เต็มไปด้วยสีสัน เดินเล่นเพลินๆ เลือกชิมอาหารท้องถิ่นหลากหลายเมนู พร้อมช้อปปิ้งสินค้าแฟชั่น ของฝาก และของที่ระลึกในบรรยากาศครึกครื้นทั้งกลางวันและกลางคืน สัมผัสวิถีชีวิตคนท้องถิ่นแบบใกล้ชิดในย่านยอดนิยมของชิงเต่า

ค่ำ อีสรอาหารเพื่อความสะดวกในการท่องเที่ยว

ที่พัก HOLIDAY INN EXPRESS WEST COAST ระดับ 4 ดาวหรือเทียบเท่า





Day5 จุดชมวิวมุมบ้านชาวประมงซาจือโจว – เข้าเล็ทไปเหลียน – ย่านถนนสไตล์เยอรมัน

เช้า บริการอาหารเช้า ณ ห้องอาหารของโรงแรม

นำท่านเดินทางสู่ **จุดชมวิวมุมบ้านชาวประมงซาจือโจว** บ้านสีสดใสไล่ลดหลั่นตามไหล่เขาตัดกับทะเลสีฟ้า ให้ภาพบรรยากาศคล้ายเมืองชายฝั่งยุโรป เหมาะแก่การเก็บภาพประทับใจ

เที่ยง บริการอาหาร ณ ภัตตาคาร

นำท่านเดินทางสู่ **เข้าเล็ทไปเหลียน** แหล่งช้อปปิ้งขนาดใหญ่ที่รวบรวมสินค้าแบรนด์ชั้นนำทั้งระดับสากลและแบรนด์ยอดนิยมจากจีนไว้ในที่เดียว โดดเด่นด้วยราคาพิเศษแบบเข้าเล็ท ลดสูงสุดตลอดทั้งปี ภายในออกแบบในสไตล์โมเดิร์นผสมผสานกลิ่นอายยุโรป เดินช้อปปิ้งได้อย่างเพลิดเพลิน พร้อมเลือกซื้อสินค้าแฟชั่น เสื้อผ้า รองเท้า กระเป๋า และสินค้าไลฟ์สไตล์หลากหลายประเภท นอกจากนี้ยังมีโซนร้านอาหารและคาเฟ่ให้พักผ่อน เต็มเต็มประสบการณ์ช้อปปิ้งอย่างครบครัน



นำท่านเดินทางสู่ **ย่านถนนสไตล์เยอรมัน** ซึ่งเป็นหนึ่งในย่านประวัติศาสตร์ของซิงเต่า เพราะในอดีตซิงเต่าเคยเป็นอาณานิคมของเยอรมนี ทำให้บริเวณนี้มีอาคาร บ้านเรือน และสถาปัตยกรรมแบบยุโรป โดยเฉพาะสไตล์เยอรมัน ร้านกาแฟ ร้านเบียร์ และร้านอาหารตะวันตก

คำ อีสรอาหารเพื่อความสะดวกในการท่องเที่ยว

ที่พัก HOLIDAY INN EXPRESS WEST COAST ระดับ 4 ดาวหรือเทียบเท่า



Day6 สนามบินซิงเต่า – สนามบินสุวรรณภูมิ

เช้า บริการอาหารเช้า ณ ห้องอาหารของโรงแรม

ได้เวลาอันสมควรนำท่านเดินทางสู่ **สนามบินซิงเต่า** เพื่อเดินทางกลับประเทศไทย

13.00 นำท่านเดินทางสู่ **สนามบินสุวรรณภูมิ ประเทศไทย** เที่ยวบินที่ **QW917** (บริการอาหารว่าง และเครื่องดื่มบนเครื่อง)

17.10 เดินทางถึง **สนามบินสุวรรณภูมิ ประเทศไทย** โดยสวัสดิภาพ ... พร้อมความประทับใจ

✔ อัตราค่าบริการนี้รวม



ค่าตัวเครื่องบินไป-กลับพร้อมคณะ



ค่าภาษีสนามบินทุกแห่งที่มี



ค่าน้ำหนักกระเป๋าสัมภาระ
เป็นไปตามสายการบินกำหนด



ค่าจ้างมีคฤหาสน์คอบบริการตลอด
การเดินทาง



ค่าอาหารตามมือที่ระบุในรายการ



ค่ารถรับ-ส่ง และนำเที่ยวตามรายการ



ค่าที่พักตามที่ระบุในรายการ
พักห้องละ 2-3 ท่าน



ค่าเข้าชมสถานที่ต่างๆ ตามรายการ



ค่าประกันอุบัติเหตุระหว่างเดินทาง
วงเงินท่านละ 1,000,000 บาท
เงื่อนไขตามกรมธรรม์



ค่าบริการซึ่งได้รวมภาษีมูลค่าเพิ่ม 7% แล้ว
ถ้าบริษัทสามารถ หัก ภาษี ณ ที่จ่าย 3%
(ยอดก่อนภาษีมูลค่าเพิ่ม)



ค่าน้ำดื่มวันละ 1 ขวดต่อท่าน

✘ อัตราค่าบริการนี้ไม่รวม



ค่าใช้จ่ายส่วนตัวนอกเหนือจากรายการที่ระบุ เช่น ค่าทำหนังสือเดินทาง, ค่าโทรศัพท์, ค่าโทรศัพท์
ทางไกล, ค่าอินเทอร์เน็ต, ค่าช้อปปิ้ง, มินิบาร์ในห้อง (กรุณาสอบถามจากหัวหน้าทัวร์ก่อนการใช้บริการ)



ค่าดำเนินการอื่นๆ สำหรับผู้ที่ไม่ได้ถือหนังสือเดินทางสัญชาติไทย ค่าดำเนินการ
แจ้งเข้า-ออกประเทศ



ค่าอาหารพิเศษที่นอกเหนือจากรายการทัวร์กำหนด และ รวมถึงการริเควสอาหารพิเศษต่างๆ
เช่น อาหารเจ มังสวิรัต อาหารทะเล เป็นต้น



ค่าบริการอื่นๆเพิ่มของสายการบิน เช่น ที่นั่ง อาหาร วิลแชร์ และ บริการเสริมอื่น (ถ้ามี)



ค่าทิปคนขับรถ หัวหน้าทัวร์และมีคฤหาสน์ท้องถิ่น

เงื่อนไขการยกเลิกการเดินทาง

1. กรณีที่นักท่องเที่ยวต้องการ **ขอยกเลิกการเดินทาง เลื่อน หรือ เปลี่ยนแปลงการเดินทาง** นักท่องเที่ยว (ผู้มีรายชื่อในเอกสารการจอง) จะต้อง อีเมล เพื่อลงนามในเอกสารแจ้งยืนยันยกเลิกการจอง กับทางบริษัทเป็นลายลักษณ์อักษรเท่านั้น ทางบริษัทไม่รับยกเลิกการจองผ่านทางโทรศัพท์ ไม่ว่าจะกรณีใดๆ ทั้งสิ้น

2. กรณีนักท่องเที่ยวต้องการ **ขอรับเงินค่าบริการคืน** กรุณาส่งเอกสารทางอีเมล เอกสารที่ใช้ประกอบการขอรับเงินคืนรายละเอียดดังนี้

- หน้าสมุดบัญชีธนาคารที่ต้องการให้นำเงินเข้า
- ใบเรียกเก็บเงิน หรือ หลักฐานการชำระค่าบริการต่างๆ ทั้งหมด
- พาสปอร์ตหน้าแรกของผู้เดินทาง

**** กรณีมอบอำนาจจะต้องมีหนังสือมอบอำนาจ และ สำเนาบัตรประชาชนของผู้รับมอบอำนาจ ****

เงื่อนไขการคืนเงินค่าบริการดังนี้

แจ้งยกเลิกก่อนเดินทาง
ตั้งแต่ 30 วันขึ้นไป

คืนค่าใช้จ่ายทั้งหมด หรือ หักค่าใช้จ่ายจริงที่เกิดขึ้น
(กรณีวันเดินทางตรงกับช่วงวันหยุดนักขัตฤกษ์ ไม่ว่าจะวันใดวันหนึ่ง ทางบริษัทขอสงวนสิทธิ์ในการยกเลิกการเดินทางไม่น้อยกว่า 55 วัน)

แจ้งยกเลิกก่อนเดินทาง
15-29 วัน

เก็บค่าใช้จ่ายท่านละ 50% ของค่าทัวร์
หรือ หักค่าใช้จ่ายจริงที่เกิดขึ้น
(กรณีที่มีค่าใช้จ่ายตามจริงมากกว่ากำหนด ทางบริษัทขอสงวนสิทธิ์ในการเรียกเก็บค่าใช้จ่ายเพิ่ม)

แจ้งยกเลิกก่อนเดินทาง
0-14 วัน

เก็บค่าใช้จ่ายท่านละ 100% ของค่าทัวร์



ข้อมูลสำคัญเกี่ยวกับโรงแรมที่พักที่ท่านควรรทราบ

1. เนื่องจากการวางแผนผังห้องพักของแต่ละโรงแรมแตกต่างกัน เช่น ห้องพักแบบห้องเดี่ยว (Single) ห้องพักแบบห้องคู่ 2 ท่าน (Twin/Double) และ ห้องพักแบบ 3 ท่าน / 3 เตียง (Triple Room) จึงอาจทำให้ห้องพักแต่ละประเภท อาจจะไม่ติดกัน หรือ อยู่คนละชั้นกัน และบางโรงแรมอาจจะไม่มีห้องพักแบบ 3 ท่าน ซึ่งถ้าต้องการเข้าพัก 3 ท่าน อาจจะต้องเป็น 1 เตียงใหญ่ กับ 1 เตียงพับเสริม หรือ อาจมีความจำเป็นต้องแยกห้องพักเป็นห้องคู่ 1 ห้อง (Twin/Double) และ ห้องเดี่ยว 1 ห้อง (Single) ไม่ว่ากรณีใดๆ ทางบริษัทขอสงวนสิทธิ์ในการเรียกเก็บค่าบริการเพิ่มตามจริงที่เกิดขึ้นจากนักท่องเที่ยว
2. กรณีที่มีงานจัดประชุมนานาชาติ (Trade Fair) เป็นผลให้ค่าโรงแรมสูงขึ้นมาก และ ห้องพักในเมืองเต็ม บริษัทฯ ขอสงวนสิทธิ์ในการปรับเปลี่ยน หรือย้ายเมืองเพื่อให้เกิดความเหมาะสม
3. โดยส่วนใหญ่ตามธรรมเนียม ของห้องพักจะเป็นห้องพักที่ห้ามสูบบุหรี่ (Non Smoking Room) โดยทางโรงแรมอาจมีการติดตั้งอุปกรณ์ดับจับควันไว้ในห้อง กรณีที่มีการลักลอบสูบบุหรี่ในห้องพัก และถูกตรวจสอบได้ ผู้เข้าพักจำเป็นต้องชำระค่าปรับกับโรงแรม โดยตรง โดยค่าปรับขึ้นอยู่กับเงื่อนไขของแต่ละโรงแรม



ข้อมูลสำคัญเกี่ยวกับสายการบินที่ท่านควรรทราบ

1. เกี่ยวกับที่นั่งบนเครื่องบิน เนื่องจากบัตรโดยสาร เป็นแบบหมู่คณะ (ราคาพิเศษ) สายการบินจึงขอสงวนสิทธิ์ในการเลือกที่นั่งบนเครื่องบินทุกกรณี แต่ทางบริษัทจะพยายามให้มากที่สุด ให้ลูกค้าผู้เดินทางที่มาด้วยกันได้นั่งด้วยกัน หรือใกล้กันให้มากที่สุดเท่าที่จะสามารถทำได้
2. กรณีที่ท่านเป็นมุสลิม หรือ นับถือศาสนาอิสลาม หรือ แพ้อาหารบางประเภท โปรดระบุมารให้ชัดเจนในขั้นตอนการจอง กรณีที่แจ้งล่วงหน้าก่อนเดินทางกะทันหัน อาจมีค่าใช้จ่ายเพิ่มเพื่อชำระกับเมนูใหม่ที่ต้องการ เพราะเมนูเดิมของคุณ ไม่สามารถยกเลิกได้
3. บางสายการบินอาจมีเงื่อนไขเกี่ยวกับการให้บริการอาหารบนเครื่องแตกต่างกัน ขอให้ท่านทำความเข้าใจถึงวัฒนธรรมประจำชาติ ของแต่ละสายการบินที่กำลังให้บริการท่านอยู่
4. สายการบินอาจมีการงดเสิร์ฟอาหาร และเครื่องดื่ม หรือเปลี่ยนแปลงรูปแบบอาหาร ขึ้นอยู่กับสายการบินเป็นผู้กำหนด



เงื่อนไข และข้อควรทราบอื่นๆ ที่ท่านควรทราบ

1. ทัวرنีสำหรับผู้มีวัตถุประสงค์เพื่อการท่องเที่ยวเท่านั้น
2. ทัวرنีขอสงวนสิทธิ์สำหรับผู้เดินทางที่ถือหนังสือเดินทางธรรมดา (หน้าปกสีน้ำตาล / เลือดหมู) เท่านั้น กรณีที่ท่านถือหนังสือเดินทางราชการ (หน้าปกสีน้ำเงินเข้ม) หนังสือเดินทางทูต (หน้าปกสีแดงสด) และต้องการเดินทางไปพร้อมคณะทัวร์ อันมีวัตถุประสงค์เพื่อการท่องเที่ยว โดยไม่มีจดหมายเชิญ หรือ เอกสารใด เชื่อมโยงเกี่ยวกับการขออนุญาตการใช้หนังสือเดินทางพิเศษอื่นๆ หากไม่ผ่านการอนุมัติของเคาน์เตอร์เช็คนานาชาติ ณ ด่านตรวจคนเข้าเมือง ทั้งฝั่งประเทศไทย (ต้นทาง) ขาออก และ ต่างประเทศ (ปลายทาง) ขาเข้า ไม่ว่าจะกรณีใดก็ตาม ทางบริษัทขอสงวนสิทธิ์ไม่รับผิดชอบความผิดพลาดที่จะเกิดขึ้นในส่วนนี้ ไม่ว่าจะส่วนใดส่วนหนึ่ง
3. ทัวرنีนี้เป็นทัวร์แบบเหมาจ่ายล่วงหน้าเรียบร้อยแล้วทั้งหมด หากท่านไม่ได้ร่วมเดินทางหรือใช้บริการตามที่ระบุไว้ในรายการ ไม่ว่าจะบางส่วนหรือทั้งหมด หรือถูกปฏิเสธการเข้า-ออกเมือง หรือด้วยเหตุผลใดๆ ก็ตาม ทางบริษัทขอสงวนสิทธิ์ไม่คืนเงินค่าบริการ ไม่ว่าจะบางส่วนหรือทั้งหมดให้แก่ท่านไม่ว่ากรณีใดๆ ก็ตาม
4. ทางบริษัทขอสงวนสิทธิ์ไม่รับผิดชอบค่าเสียหายจากความผิดพลาดในการสะกดชื่อ นามสกุล คำนำหน้าชื่อ เลขที่หนังสือเดินทาง เลขที่วีซ่า และอื่นๆ เพื่อใช้ในการจองตั๋วเครื่องบิน ในกรณีที่นักท่องเที่ยว หรือ เอเยนต์ไม่ได้ส่งหน้าหนังสือเดินทาง และ หน้าวีซ่ามาให้กับทางบริษัทพร้อมการชำระเงินมัดจำหรือส่วนที่เหลือทั้งหมด
5. ทางบริษัทขอสงวนสิทธิ์ในการเปลี่ยนแปลงรายการการเดินทางตามความเหมาะสม เพื่อให้สอดคล้องกับ สถานการณ์ ภูมิอากาศ และเวลา ณ วันที่เดินทางจริงของประเทศที่ท่านเดินทาง ทั้งนี้ ทางบริษัทจะคำนึงถึงความปลอดภัย และ ประโยชน์ของลูกค้าเป็นสำคัญ
6. ทางบริษัทขอสงวนสิทธิ์ไม่รับผิดชอบต่อความเสียหายหรือค่าใช้จ่ายใดๆ ที่เพิ่มขึ้นของนักท่องเที่ยวที่ไม่ได้เกิดจากความผิดของทางบริษัท เช่น การก่อการร้าย ภัยสงคราม ภัยธรรมชาติ การจลาจล การปฏิวัติ การนัดหยุดงาน อุบัติเหตุ ความเจ็บป่วย ความสูญหายหรือเสียหายของสัมภาระ ความล่าช้า เปลี่ยนแปลง หรือ การบริการของสายการบิน เหตุสุดวิสัยอื่น เป็นต้น
7. อัตราค่าบริการนี้คำนวณจากอัตราแลกเปลี่ยนเงินตราต่างประเทศ ณ วันที่ทางบริษัทเสนอราคา ดังนั้น ทางบริษัทขอสงวนสิทธิ์ในการปรับราคาค่าบริการเพิ่มขึ้น ในกรณีที่มีการเปลี่ยนแปลงอัตราแลกเปลี่ยนเงินตราต่างประเทศ ค่าตัว เครื่องบิน ค่าภาษีน้ำมัน ค่าภาษีสนามบิน ค่าประกันภัยสายการบิน การเปลี่ยนแปลงเที่ยวบิน ฯลฯ ที่ทำให้ต้นทุนสูงขึ้น
8. มีบุคคล พนักงาน หรือตัวแทนของทางบริษัท ไม่มีอำนาจในการให้คำสัญญาใดๆ แก่บริษัท เว้นแต่มีเอกสารลงนามโดยผู้มีอำนาจของบริษัทกำกับเท่านั้น
9. นักท่องเที่ยวต้องมีความพร้อมในการเดินทางทุกประการ หากเกิดเหตุสุดวิสัยใดๆ ระหว่างรอการเดินทาง อันไม่ใช่เหตุที่เกี่ยวข้องกับทางบริษัท อาทิ วีซ่าไม่ผ่าน เกิดอุบัติเหตุที่ไม่สามารถควบคุมได้ นอกเหนือการควบคุมและคาดหมาย ทางบริษัทจะรับผิดชอบคืนค่าทัวร์เฉพาะส่วนที่บริษัทยังไม่ได้ชำระแก่ทางผู้ค้าของทางบริษัท หรือจะต้องชำระตามข้อตกลงแก่ผู้ค้าตามหลักปฏิบัติเท่านั้น
10. คณะทัวร์นี้ เป็นการชำระค่าใช้จ่ายทั้งหมดแบบผูกขาดกับตัวแทนบริษัทที่ได้รับการรับรองอย่างถูกต้อง ณ ประเทศปลายทาง ซึ่งบางส่วนของโปรแกรมอาจจำเป็นต้องท่องเที่ยวอันเป็นไปตามนโยบายของประเทศปลายทางนั้นๆ กรณีที่ท่านไม่ต้องการใช้บริการส่วนใดส่วนหนึ่ง ไม่ว่าจะกรณีใดก็ตาม จะไม่สามารถคืนค่าใช้จ่ายให้ได้ และ อาจมีค่าใช้จ่ายเพิ่มเติมขึ้น ตามมาเป็นบางกรณี ทางบริษัทขอสงวนสิทธิ์ในการเรียกเก็บค่าใช้จ่ายที่เกิดขึ้นจริงทั้งหมดกับผู้เดินทาง กรณีที่เกิดเหตุการณ์นี้ขึ้น ไม่ว่าจะกรณีใดก็ตาม
11. กรณีลูกค้าที่จองเฉพาะทัวร์ไม่รวมบัตรโดยสารโดยเครื่องบิน (จอยด์แลนด์ทัวร์ ชื่อตัวเครื่องบินแยกเอง) ในวันเริ่มทัวร์ (วันที่หนึ่ง) ท่านจำเป็นจะต้องมารอคณะท่าน ทางบริษัทไม่สามารถให้คณะ รอท่านได้ ไม่ว่าจะกรณีใดก็ตาม กรณีที่ไฟล์ทของท่านถึงช้ากว่าคณะ และ ยืนยันเดินทาง ท่านจำเป็นจะต้องเดินทางตามคณะไปยังเมือง หรือ สถานที่ท่องเที่ยวที่ท่านอยู่ในเวลานั้นๆ กรณีนี้ จะมีค่าใช้จ่ายเพิ่ม ท่านจำเป็นจะต้องชำระค่าใช้จ่ายที่ใช้ในการเดินทางด้วยตนเองทั้งหมดเท่านั้น ไม่ว่าจะ กรณีใดก็ตาม และ ทางบริษัทขอสงวนสิทธิ์ไม่สามารถชดเชย หรือ ทดแทน หากท่านไม่ได้ท่องเที่ยวเมือง หรือ สถานที่ท่องเที่ยวใดๆ สถานที่หนึ่ง ทุกกรณี เนื่องจากเป็นการชำระแบบเหมาจ่ายกับตัวแทนแล้วทั้งหมด