



เที่ยวได้ทุกวัน

บินแอร์เซอร์วิส ไทจง-เจเนาน์โตว-ไทเป | 4วัน 3คืน



เดินทาง

30 ก.ค. - 02 ส.ค. 69
27 - 30 ส.ค. 69 | 10 - 13 ก.ย. 69
08 - 11 ต.ค. 69 | 22 - 25 ต.ค. 69

ไฮไลท์

หมู่บ้านปีศาจ - ทะเลสาบสุริยจันทร
ตึกไทเป 101 - อนุสรณ์สถานเจียงไคเช็ค
หมู่บ้านโบราณจิวเฟิ่น - ซ้อปั้งซีเหมินตง



อนุสรณ์สถานเจียงไคเช็ค



หมู่บ้านโบราณจิวเฟิ่น



ซ้อปั้งซีเหมินตง

ราคาเริ่มต้น

20,888

2UCTPE-CI302
4วัน 3คืน
CHINA AIRLINES
บินFULL SERVICE
โรงแรม 4 ดาว

	โปรแกรมการเดินทาง	เช้า	เที่ยง	ค่ำ	โรงแรมที่พัก
1	กรุงเทพฯ สนามบินสุวรรณภูมิ (BKK) – ไทเป สนามบินใต้หวันเถาหยวน (TPE) [CI834 : 10.55–15.40] – เมืองไถจง – ร้านไอศกรีม มียาฮาร่า (ไม่รวมค่าไอศกรีม) – ตลาดกลางคืน ไถจง	-	✈	X	Hotel Initial Taichung หรือเทียบเท่า ระดับ 3 - 4 ★
2	ไถจง – เมืองหนานโถว – ปราสาทช็อกโกแลตนี้ น่า – ซุปปิ้งร้านชา (Teashop) – วัดเหวินหวู่ – ล่องเรือชมทะเลสาบสุริยันจันทรา – หมู่บ้าน ปีศาจซีโถว (Xitou Monster Village)	🕒	🕒	X	Hotel Initial Taichung หรือเทียบเท่า ระดับ 3 - 4 ★
3	ไถจง – ไทเป – ร้านขนมพายสับปะรด (Vigor Pineapple Cake Shop) – ร้านสร้อยสุขภาพ (Germanium Shop) – อนุสรณ์สถานเจียง ไคเชก – ตึกไทเป 101 (ไม่รวมชั้นตึกชั้น 89) – ตลาดกลางคืนเหราเหอ (Raohe)	🕒	🕒	🕒	Capital Hotel Songsshan หรือเทียบเท่า ระดับ 3 - 4 ★
4	ไทเป – นิวไทเป – ร้านเครื่องสำอาง (Cosmetic Shop) – อุทยานธรณีเกาะเหอผิง – ถนนโบราณจิวเฟิ่น – วัดหลงซาน – ย่านซี เหมินติง – สนามบินใต้หวันเถาหยวน (TPE) – กรุงเทพฯ [CI837 : 22.30–01.35(+1)]	🕒	🕒	✈	

Day1

กรุงเทพฯ สนามบินสุวรรณภูมิ (BKK) – ไทเป สนามบินไต้หวันเถาหยวน (TPE) [CI834 :10:55–15:40] –
เมืองไถจง – ร้านไอศกรีมมียาฮาร่า (ไม่รวมค่าไอศกรีม) – ตลาดกลางคืนไถจง

08.00 น.

นัดพบคณะผู้เดินทางทุกท่านพร้อมกัน ณ ท่าอากาศยานสุวรรณภูมิ อาคารผู้โดยสารขาออก ชั้น 4 ประตูทางเข้า 9 เคาน์เตอร์ P ป้ายต้อนรับ 2UCENTER โดยมีเจ้าหน้าที่ 2UCENTER คอยต้อนรับ ประสานงานตรวจเช็คเอกสาร และนำทุกท่านเข้าสู่ขั้นตอนการเช็คอินเพื่อโหลดสัมภาระ ทั้งนี้ จะมีหัวหน้าทัวร์ผู้เชี่ยวชาญร่วมเดินทางไปด้วยพร้อมกับคณะ เพื่อดูแลและอำนวยความสะดวกแก่ท่านอย่างใกล้ชิดตลอดการเดินทาง (หมายเหตุ: เคาน์เตอร์เช็คอินอาจมีการเปลี่ยนแปลง ทั้งนี้ขึ้นอยู่กับประกาศของทางสายการบิน ณ วันเดินทาง และเคาน์เตอร์จะปิดให้บริการก่อนเวลาเครื่องออก 60 นาที กรุณาตรงต่อเวลาเพื่อผลประโยชน์ของท่าน)

Taiwan
Online Arrival Card
ไต้หวัน ปรับกฎใหม่ สำหรับการรอกตม.ไต้หวัน

ไต้หวัน ปรับกฎใหม่ สำหรับการรอกตม.ไต้หวัน

- ยกเลิกการใช้ใบ ตม. แบบกระดาษ ใช้กรอกใน ตม. ออนไลน์ (Taiwan Online Arrival Card)
- ต้องกรอกข้อมูลล่วงหน้าภายใน 3 วัน (72 ชั่วโมง) ก่อนเดินทาง (จากเดิม กรอกล่วงหน้าได้ 30 วัน)
- ต้องอัปเดตหน้า Passport (จากเดิม ไม่ต้องอัปเดต)

ข้อมูลส่วนตัวที่จำเป็นต้องใช้ กรอกใน ตม. ออนไลน์

- 1 Passport หนังสือเดินทาง เอกสารการเดินทางที่ตรงตามข้อกำหนดการเข้าประเทศ **สำคัญ** โฟล์ภาพข้อมูลต้องชัดเจน และครบถ้วนสำหรับอัปเดตเข้าสู่ระบบ ตม. ออนไลน์
- 2 โปรดแจ้ง อาชีพ ของทุกท่าน สำหรับกรอกข้อมูลเข้าสู่ระบบ ตม. ออนไลน์
- 3 เบอร์โทรศัพท์ ของทุกท่าน สำหรับกรอกข้อมูลเข้าสู่ระบบ ตม. ออนไลน์

*** โดยข้อมูลเกี่ยวกับการท่องเที่ยวอื่นๆ ทางบริษัทฯ จะอำนวยความสะดวกสำหรับกรอกข้อมูลออนไลน์ให้ทุกท่าน ***

ข้อห้ามและข้อควรรู้ ก่อนเดินทางเข้าไต้หวัน

โปรดปฏิบัติตามกฎระเบียบอย่างเคร่งครัด เพื่อการเดินทางที่ราบรื่น

1 ห้ามนำเข้าอาหาร
เด็ดขาด



ห้ามนำเนื้อสัตว์ทุกชนิด (หมู ไก่ วัว เป็ด) รวมถึงผลิตภัณฑ์แปรรูป ที่มีส่วนประกอบของเนื้อสัตว์ เข้าประเทศไต้หวัน โดยเด็ดขาด

2 ผลิตภัณฑ์แปรรูป
จากเนื้อสัตว์



เช่น กุนเชียง หมูหยอง แคนยู ลูกชิ้น หมูยอก แฮ่กรูปร่าง บางรสชาติ และกุนหนม ห้ามนำเข้าโดยเด็ดขาด

3 ห้ามนำเข้า
ผลไม้และพืชสด



ห้ามนำผลไม้สด ผลไม้แช่แข็ง และเมล็ดพันธุ์พืชทุกชนิดเข้าประเทศ

4 บุหรี่ไฟฟ้าและ
อุปกรณ์สูบไอ



ไต้หวันบังคับใช้กฎหมายห้ามนำเข้า ครอบครอง หรือครอบครองบุหรี่ไฟฟ้า และพอด (Vape) ทุกชนิด

5 ห้ามนำติดตัว
เข้าประเทศเด็ดขาด



มีก๊อ่งเกี่ยวข้องกับนำ บุหรี่ไฟฟ้าและอุปกรณ์สูบไอทุกชนิด ติดตัวเข้าประเทศ

6 บทลงโทษ
สำหรับการฝ่าฝืน



ฝ่าฝืนมีโทษปรับทางกฎหมายเริ่มต้นที่ **200,000** เหรียญไต้หวัน

7 วงเงินเงินสด
ต่างประเทศ



นำเงินสดตราต่างประเทศ รวมกันได้ไม่เกิน **10,000** ดอลลาร์สหรัฐ

8 วงเงินเงินสด
ไต้หวัน (TWD)



นำเงินสดเหรียญไต้หวัน (TWD) ได้ไม่เกิน **100,000** เหรียญ

9 หากเกินกำหนด
ต้องแจ้ง



หากนำเงินสดเกินกำหนด ต้องแจ้งพนักงานศุลกากร ขณะเดินทางถึง

ปฏิบัติตามกฎระเบียบอย่างเคร่งครัด เพื่อการเดินทางที่ราบรื่นและปลอดภัย

10.55 น. นำท่านออกเดินทางสู่ **ไต้หวัน** โดยสายการบิน **CHINA AIRLINES** เที่ยวบินที่ **CI834 | BKK-TPE | 10.55-15.40 *มีอาหารบริการบนเครื่อง***

中華航空 CHINA AIRLINES

- ✓ สัมภาระโหลดใต้ท้องเครื่อง : **ไม่เกิน 23 กก.** ต่อชิ้น ต่อท่าน
- ✓ บริการอาหารเครื่องดื่ม **ไป-กลับ**
- ✓ รวมภาษีน้ำมัน และ ภาษีสนามบิน (ณ วันที่ 01 เม.ย. 69)

(หากสายการบินมีการปรับภาษีน้ำมันเพิ่มในภายหลัง ทางบริษัทฯ ขอสงวนสิทธิ์ในการเรียกเก็บส่วนต่างตามจริง)



น้ำหนักกระเป๋าไม่เกิน 23 กก.



บริการอาหารไป-กลับ



รวมภาษีน้ำมันและภาษีสนามบิน



เที่ยวบินอย่างสะดวกสบาย

15.40 น. เดินทางถึง **ไทเป สนามบินไต้หวันเถาหยวน (TPE)** ภายหลังจากคณะเดินทางถึงสนามบินและผ่านกระบวนการตรวจคนเข้าเมืองและพิธีการศุลกากรตามข้อกำหนดเรียบร้อยแล้ว

นำท่านคณะออกเดินทางสู่ **เมืองไถจง (Taichung City)** ใช้เวลาเดินทางประมาณ **2 - 3 ชั่วโมง** เมืองไถจง ศูนย์กลางเศรษฐกิจและวัฒนธรรมของภาคกลางไต้หวัน เมืองที่โดดเด่นด้วยการวางผังเมืองทันสมัย ผสานแหล่งท่องเที่ยวธรรมชาติอันงดงามและวิถีชีวิตท้องถิ่นอย่างลงตัว ไถจงจึงเป็นจุดหมายที่ตอบโจทย์นักท่องเที่ยวคุณภาพที่มองหาความคุ้มค่า ความสะดวกสบาย และประสบการณ์ที่แตกต่าง

เดินทางถึง ไทย
สนามบินไต้หวันเกาหยวน (TPE)
 ภายหลังจากคณะเดินทางถึงสนามบินและผ่านกระบวนการ
 ตรวจสอบเข้าเมืองและพิธีการศุลกากรตามข้อกำหนดเรียบร้อยแล้ว

นำท่านคณะออกเดินทางสู่
เมืองไทจง (Taichung City)

ใช้เวลาเดินทางประมาณ 2 - 3 ชั่วโมง

เมืองไทจง ศูนย์กลางเศรษฐกิจและวัฒนธรรมของภาคกลางไต้หวัน
 เมืองที่โดดเด่นด้วยอาคารวางผังเมืองทันสมัย ผสานแหล่งท่องเที่ยวธรรมชาติ
 ชิวชิวและวิถีชีวิตที่ผ่อนคลายอย่างลงตัว ไทจงจึงเป็นจุดหมายที่ตอบโจทย์
 นักท่องเที่ยวทุกประเภทที่มองหาความคุ้มค่า ความสะดวกสบาย
 และประสบการณ์ที่แตกต่าง

นำท่านเยี่ยมชม **ร้านไอศกรีมมิยาฮาระ Miyahara (宮原眼科)** แลนด์มาร์กชื่อดังของเมืองไทจง ที่ผสมผสานสถาปัตยกรรม ประวัติศาสตร์ และรสชาติระดับพรีเมียมที่มีชื่อเสียงระดับโลก ตั้งอยู่ใจกลางเมืองไทจง อาคารประวัติศาสตร์ที่ได้รับการบูรณะอย่างประณีตจากอดีตคลินิกจักษุ สู่พื้นที่เชิงพาณิชย์ที่โดดเด่นด้านการออกแบบสถาปัตยกรรมสไตล์ยุโรป สร้างบรรยากาศหรูหราและมีเอกลักษณ์ เป็นจุดถ่ายภาพและจุดแวะพักที่ได้รับความนิยมอย่างสูงจากนักท่องเที่ยวทั้งชาวไทยและต่างชาติ ภายในร้านนำเสนอผลิตภัณฑ์ของฝากและไอศกรีมสูตรพิเศษที่ใช้วัตถุดิบคุณภาพสูง มีรสชาติหลากหลายและมีเอกลักษณ์เฉพาะตัว ท่านสามารถเลือกซื้อหรือเลือกชิม(ค่าไอศกรีมและค่าใช้จ่ายส่วนตัวไม่รวมอยู่ในรายการทัวร์)

← ไอศกรีมในตำนานจากไต้หวัน →

Miyahara
(宮原眼科)

ไอศกรีมสุดพรีเมียม ในสถานที่แห่งประวัติศาสตร์

- อาคารเก่าแก่ สโตนบุปปีง
- ไอศกรีมรสชาติพรีเมียม
- วัตถุดิบคุณภาพ คัดสรรพิเศษ
- ของมากสุดพิเศษ ไม่หิวไม่อิ่ม

อร่อยทุกคำ ประทับใจทุกครั้งที่มาเยือน

นำท่านเดินทางสู่**ตลาดกลางคืนไทจง (Taichung Night Market)** หนึ่งในแหล่งท่องเที่ยวยามค่ำที่คึกคัก สะท้อนวัฒนธรรมการใช้ชีวิตของชาวไต้หวันได้อย่างชัดเจน เต็มไปด้วยร้านอาหารท้องถิ่นชื่อดัง อาหารสตรีทฟู้ดหลากหลายประเภท และบรรยากาศคึกคักที่เป็นเอกลักษณ์ ให้ท่านได้สัมผัสรสชาติและประสบการณ์ท้องถิ่นอย่างแท้จริง



เย็น **อิสระในการเลือกอาหารเย็นตามอัธยาศัย** เพื่อรองรับความหลากหลายของรสนิยมและความต้องการด้านอาหาร ไม่ว่าจะเป็นอาหารท้องถิ่นยอดนิยมนิยม ขนมขึ้นชื่อ หรือเมนูร่วมสมัย ทั้งยังเอื้อต่อการเดินชม เลือกซื้อของฝาก และถ่ายภาพบรรยากาศเมืองไถจงยามค่ำคืนอย่างเพลิดเพลิน จากนั้นนำคณะเข้าพัก ณ โรงแรมระดับมาตรฐานได้ทุกวัน

ที่พัก **โรงแรม Hotel Initial Taichung หรือเทียบเท่าระดับ 3 – 4★**

Day2 ไถจง – เมืองหนานโถว – ปราสาทช็อกโกแลตนี้น่า – ซุปpingร้านชา (Teashop) – วัดเหวินหวู่ – ล่องเรือชมทะเลสาบสุริยันจันทรา – หมู่บ้านปีศาจซีโถว (Xitou Monster Village)

เช้า **รับประทานอาหารเช้า ณ ห้องอาหารโรงแรม (มื้อที่ 1)**

นำท่านเดินทางจากเมืองไถจงสู่ **เมืองหนานโถว Nantou** โดยรถบัสปรับอากาศมาตรฐาน ใช้ระยะเวลาเดินทางประมาณ 1.30–2 ชั่วโมง (ขึ้นอยู่กับสภาพการจราจร) ตลอดเส้นทางท่านจะได้เพลิดเพลินกับทัศนียภาพของชนบทและภูมิประเทศภาคกลางของไต้หวัน ซึ่งช่วยเพิ่มความผ่อนคลายและความรื่นรมย์ระหว่างการเดินทาง

เดินทางจาก เมืองไถจง สู่ เมืองหนานโถว Nantou

โดยรถบัสปรับอากาศมาตรฐาน ใช้ระยะเวลาเดินทางประมาณ **1.30–2 ชั่วโมง** (ขึ้นอยู่กับสภาพการจราจร)

ตลอดเส้นทางท่านจะได้เพลิดเพลินกับทัศนียภาพของชนบทและภูมิประเทศภาคกลางของไต้หวัน ซึ่งช่วยเพิ่มความผ่อนคลายและความรื่นรมย์ระหว่างการเดินทาง

พาท่านย้อนเวลาสู่ยุโรปที่ **ปราสาทช็อกโกแลตนี้้น่า (Cona's Chocolate Castle)** ตื่นตาไปกับปราสาทหินอ่อนสไตล์บารอกสุดอลังการที่ราวกับหลุดออกมาจากเทพนิยาย พร้อมมุมถ่ายรูปในสวนสไตล์กรีก สามารถแวะชิมและซื้อป Gelato รสช็อกโกแลตระดับรางวัลโลกที่เข้มข้นถึงใจ

♦ คัมตำกับความหอมหวานในดินแดนแห่งช็อกโกแลต ♦

ปราสาทช็อกโกแลตนี้้น่า
CONA'S
♦ CHOCOLATE CASTLE ♦

สัมผัสประสบการณ์สุดพิเศษในปราสาทหินอ่อนสไตล์ยุโรป
คัมตำกับช็อกโกแลตคุณภาพระดับโลก
จาก Cona's Chocolate

ปราสาทช็อกโกแลตยุโรป สุดอลังการ
ช็อกโกแลตพรีเมียมหลากหลายรสชาติ
สิ่งช็อกชองมากคุณภาพพรีเมียม
บุเก๋ๆไม่ชวนกุกกูดในปราสาท

Nantou, Taiwan

จากนั้นนำท่าน **ช้อปปิ้งร้านชา (Teashop)** แหล่งรวมชาไต้หวันคุณภาพสูง อีสระชิมชาและเลือกซื้อผลิตภัณฑ์ตามท้อฮยาศัย

ชิมชาและช้อป **TEASHOP**

สัมผัสรสชาติชาแท้จากไต้หวัน

ลิ้มลองชาคุณภาพพรีเมียม หอมนุ่ม กลมกล่อม

เลือกช้อป ผลัดกับชา เป็นของฝากสุดพิเศษ

เลือกช้อป ผลัดกับชา เป็นของฝากสุดพิเศษ

ชิงช้อปหลากหลายรสชาติ

ช้อปช้อปคุณภาพพรีเมียม

เลือกช้อปสินค้า ผลัดกับชา

ช้อปช้อปจากไต้หวัน

ชาแท้ จากไต้หวัน *****

Finest QUALITY

Natural & PURE

ช้อปลิ้มคำผลัดกับชา เป็นของฝากจากไต้หวัน

พาท่านเสริมสิริมงคลที่ **วัดเหวินหวู่ (Wenwu Temple)** วัดศักดิ์สิทธิ์ที่สุดแห่ง "สุริยันจันทรา" สัมผัสพลังความศักดิ์สิทธิ์ที่รวมเทพเจ้าฝ่ายบุนและปู้ไว้ในที่เดียว! ขอพรเรื่องสติปัญญาและการเรียนจาก ท่านขงจื้อ พร้อมขอโชคลาภ การงาน และความซื่อสัตย์จาก เทพเจ้ากวนอู นั้นจากนี้วัดแห่งนี้ยังมีจุดสถานที่ของความหลังและพลังอันศักดิ์สิทธิ์ เริ่มจากหน้าวัดมีสิงโตหินอ่อนสีแดง คู่ยักษ์หน้าวัดที่ใหญ่ที่สุดในไต้หวันเพื่อปิดเป่าสิ่งชั่วร้าย. บันได 366 ขั้น: เปรียบเสมือนจำนวนวันใน 1 ปี (รวมปีอธิกสุรทิน). กระดิ่งขอพร: นักท่องเที่ยวนิยมซื้อกระดิ่งตามปีนักษัตร เขียนคำอธิษฐานแล้วนำไปแขวนไว้ตามชั้นบันไดวันเกิดของตน. วิหาร 3 ชั้น: แบ่งเป็น วิหารหน้า (เทพเจ้าแห่งโชคลาภ), วิหารกลาง (เทพเจ้ากวนอูและงักฮุย) และวิหารหลัง (ท่านขงจื้อ).

มุให้สุด! แนะนำการขอพรครบทุกมิติที่วัดเหวินหวู่

- เต้นการงาน-ธุรกิจ: ขอพรกับ เทพเจ้ากวนอู เสริมความซื่อสัตย์ บารมี และชัยชนะ
- เต้นการเรียน-สติปัญญา: ไหว้ ท่านขงจื้อ เสริมไหวพริบและความสำเร็จ
- เต้นโชคลาภ-ความรัก: ฝากหัวใจไว้กับ เป่าจันตรา และขอความมั่งคั่งจาก เทพเจ้าโชคลาภ

เคล็ดลับเสริมดวง: การนำกระดิ่งทองคำ ตามปีนักษัตร เขียนคำอธิษฐานแล้วนำไปแขวนไว้ตามวันเกิดของตัวเองที่บันได 366 ขั้น เชื่อว่าจะทำให้เสียงกระดิ่งส่งคำขอถึงสวรรค์

สักการะสิ่งศักดิ์สิทธิ์ ขอพรความเป็นสิริมงคล ท่ามกลางบรรยากาศอันศักดิ์สิทธิ์และงดงาม

วัดเหวินหวู่ (WENWU TEMPLE)

วัดศักดิ์สิทธิ์แห่งเมืองหนานโถว สร้างขึ้นเพื่ออุทิศให้กับ ขงจื้อ เทพกวนอู และเทพเจ้าแห่งปัญญา เป็นศูนย์รวมจิตใจของผู้คน ขอพรเรื่อง การเรียน โชคลาภ และความสำเริง

สถาปัตยกรรม งานช่างล้ำ

บรรยากาศ สบ สัมผัส

ขอพรสิ่งศักดิ์สิทธิ์ เพื่อความเป็นสิริมงคล

จุดถ่ายภาพ วิวสวย

Nantou, Taiwan

เคล็ดลับเสริมดวง : แต่งกายสุภาพ ดึงจดให้สงบ มีสติ ครุฑรา และทำความดีควบคู่ไปด้วย

จุดขอพร

- 1 องค์กวนอู ขอพรเรื่อง การงาน ความสำเริง สิ้นค้าแห่ง กิเลสขุ่นข้อง โศกซา และกอบปองทุเรศ
- 2 องค์ขงจื้อ ขอพรเรื่อง การเรียน การศึกษา สติปัญญา ความรู้ ความสำเริง ในการสอบ และการพัฒนาตนเอง
- 3 เทพเจ้าแห่งโชคลาภ ขอพรเรื่อง โชคลาภ เงินทอง ความมั่งคั่ง ร่ำรวย และธุรกิจ เจริญก้าวหน้า

การขอพร

- 1 จุดรูป 3 ดอก สันติธรรม บูชา และ สันติภาพ
- 2 ไหว้เทพเจ้าตามลำดับ เริ่มจากขงจื้อ > งงจื้อ > เทพเจ้าแห่งโชคลาภ
- 3 ปักรูปในกระดิ่ง ง่ายที่สุดและ เป็นที่นิยมมากที่สุด
- 4 เมื่อสงบนิ่ง ดึงมาที่ศรีนอมทุบ และสำนุญ ตามพิธีการ ตั้งธูปธูป

กลางวัน รับประทานอาหารกลางวัน ณ ภัตตาคาร (มือที่ 2) **เมนูพิเศษ!! ปลาประธนาภิบัติ**



นำท่าน **ล่องเรือชมทะเลสาบสุรียันจันทรา** ตั้งอยู่ในเมืองหนานโกว ไต้หวัน เป็นทะเลสาบที่มีชื่อเสียงทั้งด้านความงดงามทางธรรมชาติและคุณค่าทางวัฒนธรรม ด้วยรูปร่างของทะเลสาบที่คล้ายพระอาทิตย์และพระจันทร์ สถานที่แห่งนี้จึงมีความสำคัญทั้งในเชิงสัญลักษณ์และศาสนา สำหรับนักวิชาการและผู้สนใจภูมิศาสตร์ ทะเลสาบนี้เป็นตัวอย่างของ ภูมิทัศน์เชิงธรณีวิทยาและระบบนิเวศที่หลากหลาย ที่ช่วยให้ผู้มาเยือนเรียนรู้เรื่องธรรมชาติและสิ่งแวดล้อม ระหว่างล่องเรือชมทะเลสาบสุรียันจันทรา ท่านจะได้สัมผัสและเพลิดเพลินกับวิวภูเขาสลับซับซ้อน น้ำใสสะอาด และบรรยากาศเงียบสงบรอบทะเลสาบ โดยเรือท่องเที่ยวจะพาท่านชม เกาะกลางทะเลสาบ วัดริมฝั่ง และทิวทัศน์ธรรมชาติที่เปลี่ยนแปลงไปตามฤดูกาล ทุกช่วงเวลาเหมาะกับการถ่ายภาพและพักผ่อนจิตใจ



จากนั้นเดินทางสู่ **หมู่บ้านปีศาจซีโถว (Xitou Monster Village)** ใช้เวลาเดินทางโดยประมาณ 40-50 นาที หมู่บ้านปีศาจซีโถว แหล่งท่องเที่ยวธีมพิเศษที่มีเอกลักษณ์ สนุกสนาน และได้รับความนิยมสูง เปิดโอกาสให้ท่านเดินเล่น ถ่ายภาพ และเลือกซื้อของที่ระลึกในบรรยากาศที่แตกต่างและน่าจดจำ

**หมู่บ้าน
ปีศาจซีโถว**
XITOU MONSTER VILLAGE

สัมผัสเสน่ห์แห่งวัฒนธรรมและตำนานปีศาจแห่งไต้หวัน

หมู่บ้านปีศาจกลางป่า
ท่ามกลางบรรยากาศลึกลับและป่าคั่นหา

ชมประติมากรรมศิลปะเส้าโถววิจิตรง
และอาคารสไตล์ญี่ปุ่นโบราณ

ร้านอาหาร คาเฟ่ และของฝาก
สไตล์ญี่ปุ่นสุดน่ารัก

จุดถ่ายรูปสุดปัง มุมถ่ายสวยทุกมุมในหมู่บ้าน

สนุก · ถ่ายรูป · ช้อป · อร่อย
ครบจบในที่เดียว!

เย็น **อิสระในการเลือกอาหารเย็นตามอัธยาศัย ณ หมู่บ้านปีศาจ**
ปิดท้ายวันด้วยการนำคณะเดินทางกลับเมืองไถจง ใช้เวลาประมาณ 1.30-2 ชั่วโมง

ที่พัก Hotel Initial Taichung หรือเทียบเท่าระดับ 3-4★

**Hotel Initial
TAICHUNG**

HOTEL INITIAL TAICHUNG

Comfort • Cleanliness • Convenience

★★★★☆
3-4★ CLASS HOTEL

Central Location Comfortable Rooms Free Wi-Fi Clean & Safe Friendly Service

ตั้งแต่ปี 2568 เป็นต้นไป เพื่อสนับสนุนนโยบายความยั่งยืนของไต้หวัน
ทางโรงแรม **งดให้บริการแจก สบู่ แชมพู ครีมนวด และผลิตภัณฑ์ดูแลผิวส่วนรวม**

Please bring your personal toiletries!

Body Wash Shampoo Conditioner Lotion Shower Cap Comb Toothbrush Toothpaste Other Personal Items

For better hygiene and a greener planet—bring your own, stay comfortable, and travel with peace of mind.

Day3 ไถจง - ไทเป - ร้านขนมพายสับปะรด (Vigor Pineapple Cake Shop) - ร้านสร้อยสุขภาพ (Germanium Shop) - อนุสรณ์สถานเจียงไคเช็ค - ดึกไทเป 101 (ไม่รวมขึ้นดึกชั้น 89) - ตลาดกลางคืน เทราเหอ (Raohé)

เช้า **รับประทานอาหารเช้า ณ ห้องอาหารโรงแรม (มื้อที่ 3)**

ออกเดินทางจากเมืองไถจงสู่กรุงไทเป (ใช้เวลาเดินทางประมาณ 2-2.5 ชั่วโมง) (ขึ้นอยู่กับสภาพการจราจร)
ตลอดเส้นทางเพลิดเพลินกับทัศนียภาพเมืองตลอดเส้นทาง



จากนั้นแวะชิมพายสับปะรดที่ **ร้านขนมพายสับปะรด (Vigor Pineapple Cake Shop)** สินค้าขึ้นชื่อของไต้หวันที่ได้ความนิยมนิยระดับสากล อิสระเลือกซื้อเป็นของฝากอามอัยาศัย จากนั้นพาท่านเข้าสู่ **ร้านสร้อยสุขภาพ (Germanium Shop)** แหล่งรวมเครื่องประดับเพื่อสุขภาพและมงคลตามความเชื่อของไต้หวัน เหมาะสำหรับผู้ที่สนใจของฝากเพื่อสุขภาพและโชคลาภ อิสระเลือกชมและซื้อสินค้าตามอัยาศัย



กลางวัน รับประทานอาหารกลางวัน **แบบบุฟเฟ่ต์ Shabu (มื้อที่ 4)**

ท่านเดินทางสู่แลนด์มาร์คอันสำคัญของไทเป **อนุสรณ์สถานเจียงไคเช็ค (National Chiang Kai-shek Memorial Hall)** เป็นหนึ่งในแลนด์มาร์คที่สำคัญที่สุดของไต้หวัน ตั้งอยู่ใจกลางกรุงไทเป สร้างขึ้นเพื่อรำลึกถึงอดีตประธานาธิบดีเจียง ไคเช็ค ผู้นำที่ชาวไต้หวันให้ความเคารพรัก

จุดเด่นและสถาปัตยกรรมอนุสรณ์สถานเจียงไคเช็ค

- สัญลักษณ์แห่งชาติ: ตัวอาคารมีสีขาว หลังคาทรงแปดเหลี่ยมปูด้วยกระเบื้องสีน้ำเงิน และประดับด้วยดอกไม้สีแดงในบริเวณรอบๆ ซึ่งเป็นสีตามธงชาติของไต้หวัน
- บันได 89 ขั้น: ทางเดินขึ้นสู่อาคารหลักมีบันไดทั้งหมด 89 ขั้น เท่ากับอายุของประธานาธิบดีเจียง ไคเช็ค ในปีที่ท่านถึงแก่อสัญกรรม
- รูปปั้นสำริด: ภายในโถงด้านบนมีรูปปั้นสำริดขนาดใหญ่ของเจียง ไคเช็ค ในท่านั่งยิ้มแย้ม ซึ่งได้รับการคุ้มครองโดยทหารยามตลอดเวลา
- จัตุรัสเสรีภาพ (Liberty Square): ลานกว้างด้านหน้าเป็นสถานที่จัดกิจกรรมสำคัญและงานชุมนุมทางประชาธิปไตย ขนาบข้างด้วยอาคารทรงจีนโบราณขนาดใหญ่คือ โรงละครแห่งชาติ (National Theater) และ หอคอนเสิร์ตแห่งชาติ (National Concert Hall)

***หมายเหตุ: ตั้งแต่วันที่ 15 กรกฎาคม 2567 เป็นต้นไป กระทรวงวัฒนธรรมไต้หวันได้ประกาศยกเลิกพิธี “เปลี่ยนเวอร์ของทหารรักษาการณ์ ที่บริเวณหน้ารูปปั้นท่านนายพลเจียงไคเช็ค ที่มีขึ้นทุก 1 ชั่วโมง บนชั้น 4 ของอนุสรณ์สถานแห่งนี้ ”

อนุสรณ์สถาน เจียงไคเชก 中正紀念堂 Chiang Kai-Shek Memorial Hall

อนุสรณ์สถานแห่งนี้ถูกสร้างขึ้นเพื่อเป็นที่รำลึกถึงอดีตประธานาธิบดีเจียงไคเช็ค ซึ่งเป็นบุคคลสำคัญต่อไต้หวัน ตัวอาคารของอนุสรณ์สถานถูกสร้างขึ้นตามแบบสถาปัตยกรรมจีนโบราณ บนโด่ง 4 ด้านถูกสร้างด้วยหินอ่อนสีขาวเป็นชั้นตามแบบพีระมิดอียิปต์ หลังคาสีน้ำเงิน รวมทั้งยังมีสวนดอกไม้สีแดง ที่เป็นการแสดงออกทางสัญลักษณ์ให้เห็นถึงอิสรภาพ ความเท่าเทียม และความเป็นหนึ่งเดียวกัน ตามสีของธงชาติไต้หวัน

**สถาปัตยกรรม
จีนโบราณ**
ผสมผสานความงดงาม
และสง่างาม

**บันไดคอนกรีต
4 ด้าน**
สามแบบครึ่งมีอียิปต์
ตามหลังคาจีน

สวนดอกไม้สีแดง
สัญลักษณ์แห่งอิสรภาพ
ความเท่าเทียม
และความเป็นหนึ่งเดียว

**แหล่งเรียนรู้
ทางประวัติศาสตร์**
ตั้งแต่สมัยจีนโบราณ
เพื่อรำลึกถึงชาวจีนโพ้นทะเล

หมายเหตุ
ตั้งแต่วันที่ 15 กรกฎาคม 2567 เป็นต้นไป
กระทรวงวัฒนธรรมได้หันไปประกาศยกเลิกพิธี
"เปลี่ยนเวอร์ของทหารรักษาการณ์"
ที่บริเวณประตูบันไดทางขวาของเจียงไคเช็ค
ที่มีขึ้นทุก 1 ชั่วโมง บนชั้น 4
ของอนุสรณ์สถานแห่งนี้

ความงดงาม

ความสำคัญทางประวัติศาสตร์

หอรำลึก

แลนด์มาร์กสำคัญของไต้หวัน

นำท่านเดินทางสู่ **ตึกไทเป 101 (Taipei 101)** (ไม่รวมบัตรขึ้นชั้น 89) ที่ปัจจุบันถือว่าเป็นจุดแลนด์มาร์คของไต้หวัน โครงสร้างของตึกนี้แสดงถึงความสามารถทางด้านวิศวกรรมของไต้หวัน เพราะตึกแห่งนี้ตึกที่มีความสูงถึง 508 เมตร ภายในตัวอาคารมีลูกตุ้มขนาดใหญ่หนักกว่า 660 ตันที่ช่วยถ่วงสมดุลของตัวตึกไว้ และช่วยการสั่นสะเทือนเวลาที่เกิดแผ่นดินไหวและในอดีตยังคงเคยสูงที่สุดในโลก ตึกไทเป 101 ยังคงความเป็นที่ 1 ไปได้คือ ลิฟต์ที่เร็วที่สุดในโลก ใช้เวลาขึ้นถึงชั้น 89 เพียงแค่ 37 วินาทีเท่านั้น (ไม่รวมค่าขึ้นจุดชมวิวชั้น 89) ** ท่านสามารถเลือกซื้อ **Optional** บัตรชม ตึกไทเป 101 วิวชั้น 89 ผ่านทางบริษัททัวร์ กรุณาแจ้งความประสงค์ ณ วันจองทัวร์ หรือแจ้งล่วงหน้าก่อน การเดินทางก่อนเดินทางอย่างน้อย 7 วันทำการ**

• แลนด์มาร์กแห่งไทเป •

TAIPEI 101

The Icon of Taiwan

◆ ตึกไทเป 101 ◆

ตึกระฟ้าสุดโดเด่นใจกลางกรุงไทเป
สัญลักษณ์แห่งความทันสมัยและความภาคภูมิใจของไต้หวัน
สัมผัสความยิ่งใหญ่ของสถาปัตยกรรมระดับโลก
ท่ามกลางวิวเมืองสุดอลังการ

ตึกระฟ้าสูงที่สุด
อันดับต้นๆ ของโลก

แลนด์มาร์กสำคัญ
ใจกลางไทเป

จุดถ่ายรูปยอดฮิต
ทั้งกลางวันและกลางคืน

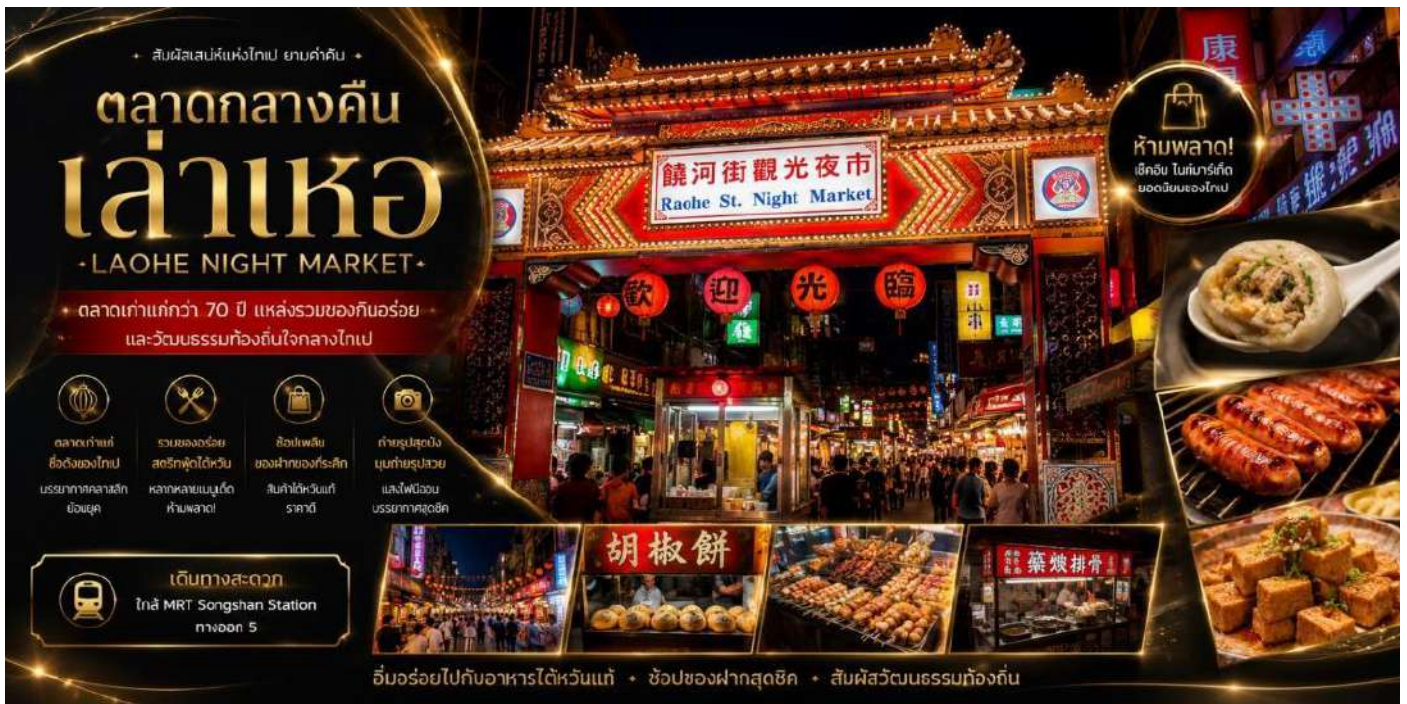
แหล่งช้อปปิ้ง &
ไลฟ์สไตล์ครบครัน

ไม่รวมบัตรขึ้นชั้น 89
สามารถซื้อบัตรเพิ่มเติมได้ที่หน้างาน

**TAIPEI
101
TAIWAN**

▶ ชมความยิ่งใหญ่ของตึกไทเป 101 แลนด์มาร์กที่คุณไม่ควรพลาดเมื่อมาเยือนไต้หวัน ▶

ช่วงเย็นพิเศษกับการเดินชม **ตลาดกลางคืนเล่าเหอ (Laohe Night Market)** หนึ่งในตลาด Street Food ที่มีร้าน Michelin Guide มากที่สุดในไต้หวัน ให้ท่านเลือกซื้อและลิ้มลองอาหารท้องถิ่นหลากหลายเมนูในบรรยากาศคึกคัก Free Time ให้อิสระเลือกซื้ออาหารตามใจชอบ



เย็น ** อีสรระอาหารเย็นเพื่อความสุขสนุกสนานอย่างต่อเนื่องให้ท่านเลือกอร่อยตามสไตล์ที่ท่านโปรด**
จากนั้นนำคณะเข้าพัก ณ โรงแรมระดับมาตรฐานได้หัววัน

ที่พัก Capital Hotel Songshan หรือเทียบเท่าระดับ 3-4★



Day 4 ไทเป – นิวไทเป – ร้านเครื่องสำอาง (Cosmetic Shop) – อุทยานธรณีเกาะเหอผิง – ถนนโบราณจีวเฟิน – วัดหลงซาน – ย่านซีเหมินติง – สนามบินไต้หวันเถาหยวน (TPE) – กรุงเทพฯ [CI837 : 22.30–01.35(+1)]

เช้า รับประทานอาหารเช้า ณ ห้องอาหารโรงแรม (มื้อที่ 5)
นำคณะช้อปปิ้งที่ **ร้านเครื่องสำอาง (Cosmetic Shop)** เลือกซื้อสินค้าคุณภาพสูงและของฝากติดไม้ติดมือกลับบ้าน

จากนั้นเดินทางสู่ **นิวไทเป (New Taipei City)** (ใช้เวลาเดินทางประมาณ 30–60 นาที) ขึ้นอยู่กับเส้นทาง และสภาพการจราจร นิวไทเป เป็นเมืองที่ล้อมรอบกรุงไทเป และถือเป็นเมืองที่มีประชากรมากที่สุดในไต้หวัน มีความสำคัญทั้งทางเศรษฐกิจ วัฒนธรรม และการท่องเที่ยว ระหว่างทางท่านสามารถชม ทิวทัศน์ภาพเมือง ไทเปและภูมิประเทศโดยรอบ รวมถึงแม่น้ำ Tamsui และเนินเขารอบเมืองผสมผสานธรรมชาติและ สถาปัตยกรรมเมืองของไต้หวัน

จากไทเป สู่ **นิวไทเป**
NEW TAIPEI CITY

เดินทางสะดวก ใช้เวลาเพียง 30–60 นาที

นิวไทเป เมืองที่ล้อมรอบกรุงไทเป และเป็นเมืองที่มีประชากรมากที่สุดในไต้หวัน ศูนย์กลางเศรษฐกิจ วัฒนธรรม และการท่องเที่ยว ระหว่างทาง เพลิดเพลินกับทิวทัศน์ภาพอันงดงามของเมืองไทเป แม่น้ำ Tamsui และเนินเขารอบเมือง สัมผัสเสน่ห์ที่ผสมผสานระหว่างธรรมชาติและ สถาปัตยกรรมเมืองได้อย่างลงตัว

“ เชื่อมต่อทุกการเดินทาง สัมผัสเสน่ห์แห่งนิวไทเป เมืองแห่งอนาคต ที่น่าอยู่ที่สุดในไต้หวัน ”

แม่น้ำ Tamsui | เนินเขารอบเมือง | สถาปัตยกรรมทันสมัย | ศูนย์กลางเศรษฐกิจ | วัฒนธรรมและการท่องเที่ยว

นำท่านเยี่ยมชม **อุทยานธรณีเกาะเหอผิง (Hehuan Geopark)** เป็นอุทยานธรณีสำคัญระดับประเทศ ของไต้หวัน โดยอุทยานธรณีเกาะเหอผิงตั้งอยู่บน แนวเทือกเขากลางไต้หวัน (Central Mountain Range) เป็นพื้นที่ที่มีความสำคัญทางธรณีวิทยาและธรรมชาติ มีภูมิประเทศที่หลากหลาย ทั้งภูเขาสูง ทุ่งหญ้า และป่าไม้ที่อุดมสมบูรณ์ พื้นที่นี้ได้รับการจัดตั้งเป็น อุทยานธรณีเพื่อการศึกษาและการอนุรักษ์ เหมาะสำหรับผู้ที่สนใจการเรียนรู้ธรรมชาติ ชมวิวทิวทัศน์ และกิจกรรม

สัมผัสความมหัศจรรย์ทางธรรมชาติ
• แห่งเหนือไต้หวัน •

อุทยานธรณี
เกาะเหอผิง
HEHUAN GEOPARK

มรดกทางธรณีวิทยา อายุกว่า 4,000 ปี

อุทยานธรณีที่มีชื่อเสียงระดับโลก โดดเด่นด้วย
หินรูปร่างแปลกตาเกิดจากการกัดเซาะของคลื่นลม
และการเปลี่ยนแปลงของเปลือกโลกอย่างน่าทึ่ง

เสถียรภาพของแผ่นดิน
เกิดจากชายฝั่งเกาะ
ตามธรรมชาติ

จุดชมวิวสวยงาม
ชมทิวทัศน์ทะเลอัน
ตระการตา

ทัศนียภาพ
ของทะเลเมดิเตอร์เรเนียน
อันกว้างใหญ่

มรดกทางธรรมชาติ
ระดับนานาชาติ
ของไต้หวัน

เดินทางสะดวก
ใกล้เมืองไทเป ใช้เวลาเดินทางประมาณ 15 ชม.

◆ ความงามที่ธรรมชาติรังสรรค์ ไว้ให้คุณมาสัมผัสด้วยตาตนเอง ◆

NATURAL WONDER OF TAIWAN

กลางวัน รับประทานอาหารกลางวัน เมนูหนึ่งจักรพรรดิ (มื้อที่ 6)

เดินทางสู่ **หมู่บ้านโบราณจิวเฟิน (Jiufen Old Street)** โดยนั่งรถประจำทางขึ้นสู่ตัวหมู่บ้าน จิวเฟินเป็นเมืองเก่าแก่บนภูเขาในเขต Ruifang เมืองนิวไทเป ประเทศไต้หวัน มีลักษณะเป็นทางเดินแคบๆ ที่ลาดชันไปตามไหล่เขา โดดเด่นด้วยบรรยากาศย้อนยุคและการประดับประดาด้วยโคมไฟสีแดงตลอดทาง ประวัติและความงามของหมู่บ้านโบราณจิวเฟิน มีที่มาของชื่อ: คำว่า "จิวเฟิน" (九份) แปลว่า "เก้าส่วน" มาจากเรื่องเล่าว่าในสมัยราชวงศ์ชิง หมู่บ้านนี้มีเพียง 9 ครอบครัวอาศัยอยู่ เมื่อมีการสั่งซื้อเสบียงจากภายนอกจะต้องแบ่งออกเป็น 9 ส่วนเสมอ ในยุคตื่นทอง (ในช่วงปลายศตวรรษที่ 19) มีการค้นพบทองคำ ทำให้เมืองนี้กลายเป็นชุมชนเหมืองทองที่รุ่งเรืองมาก โดยเฉพาะในยุคที่ไต้หวันอยู่ภายใต้การปกครองของญี่ปุ่น หลังจากการทำเหมืองปิดตัวลงในปี 1971 เมืองเริ่มซบเซา แต่กลับมามีชื่อเสียงระดับโลกอีกครั้งเมื่อถูกใช้เป็นสถานที่ถ่ายทำภาพยนตร์เรื่อง A City of Sadness (1989) และได้รับความสนใจจากแฟนแอนิเมชันเรื่อง Spirited Away ของ Studio Ghibli เนื่องจากมีบรรยากาศคล้ายคลึงกับฉากในเรื่อง

สถานที่กิจกรรมแนะนำ

-โรงน้ำชาอาเหมย (A-Mei Tea House): แลนด์มาร์คสำคัญที่เป็นอาคารไม้ประดับโคมแดง ยอดนิยมสำหรับการนั่งจิบชาและชมวิวทะเลจากมุมสูง

-อาหารท้องถิ่น: ต้องไม่พลาดชิม บัวลอยเผือก (Taro Ball), ไอศกรีมถั่วตัดใส่ฝักชี่, และลูกชิ้นปลาสูตรโบราณ

-วิวทิวทัศน์: สามารถมองเห็นวิวชายฝั่งทะเลสีหลงและภูเขาเค่อล่าง (Keelung Mountain) ได้อย่างชัดเจน

• สัมผัสเสน่ห์แห่งอดีต ที่ยังมีลมหายใจ •

หมู่บ้านโบราณจิวเฟิน

• JIUFEN OLD STREET •

หมู่บ้านโบราณกลางหุบเขา วิวทะเลสุดตระการตา บนตึกเสป้ให้หวนที่ไปคราวลาด

- สัมผัสเสน่ห์แห่งอดีต • หมู่บ้านโบราณอายุกว่า 100 ปี ใน 5 หมู่บ้าน เมืองเก่าเว่อร์เนซีย
- มุมถ่ายภาพยอดเยี่ยม • วิวทะเล ภูเขา และตรอกซอยโบราณท่ามกลางโถงไม้สูง สุดคลาสสิก
- มื้ออร่อยขึ้นชื่อ • แซนด์วิชโบราณรสเข้มข้น แซนด์วิชโลกาไลต์สไตล์ และแฮมเปปเปอร์
- ช้อปของฝาก • เสื้อผ้าของฝาก งานแฮนด์เมด และของระลึกจากศิลปินมากมาย

การเดินทาง
เดินทางสะดวกจากไทเป ไตรรฟ์ + รถบัสฟรี ใช้เวลาประมาณ 1.5 ชม.

• บรรยากาศสุดโรแมนติก ราวกับหลุดเข้าไปในโลกแห่งความฝัน • จิวเฟิน...ก็ต้องมาเยือนสักครั้งในชีวิต •

เยี่ยมชม **วัดหลงซาน (Longshan Temple)** เป็นวัดเก่าแก่และมีชื่อเสียงที่สุดแห่งหนึ่งในไต้หวัน ตั้งอยู่ในเขตว่านหัว (Wanhua) นครไทเป สร้างขึ้นในปี ค.ศ. 1738 โดยชาวจีนผู้อพยพจากมณฑลฟูเจี้ยน วัดแห่งนี้เป็นศูนย์รวมศรัทธาที่ผสมผสานความเชื่อของศาสนาพุทธ ลัทธิเต๋า และลัทธิขงจื้อเข้าด้วยกันอย่างลงตัว

แนะนำสิ่งศักดิ์สิทธิ์วัดหลงซานสำหรับสายมู

- การขอพรความรัก: เป็นไฮไลท์ที่ดึงดูดนักท่องเที่ยวทั่วโลก โดยนิยมมาขอพรกับ เทพเจ้าเย่วเหล่า (เต๋าจันทรา) เพื่อให้ได้พบเนื้อคู่หรือสมหวังในความรักผ่านการเสี่ยงทายด้ายแดง
- เจ้าแม่กวนอิม: องค์ประธานของวัดที่มีตำนานเล่าว่าในช่วงสงครามโลกครั้งที่ 2 อาคารวัดได้รับความเสียหายหนักจากการทิ้งระเบิด แต่องค์พระโพธิสัตว์กวนอิมกลับไม่ได้รับความเสียหายเลย

เทพเจ้าองค์อื่นๆ: ภายในวัดยังมีเทพเจ้ามากกว่า 100 องค์ เช่น เทพเจ้ากวนอู (ขอพรเรื่องการทำงาน/ธุรกิจ), เจ้าแม่มาจู่ (ขอพรเรื่องการเดินทางปลอดภัย) และ เทพเหวินซาง (ขอพรเรื่องการเรียนรู้/สอบ)

แนะนำสิ่งศักดิ์สิทธิ์วัดหลงซานสำหรับสายมู

<p>การขอพรความรัก</p> <p>ไฮไลท์ที่ดึงดูดนักท่องเที่ยวทั่วโลก นิยมมาขอพรกับ เทพเจ้าเย่วเหล่า (เต๋าจันทรา) เพื่อให้ได้พบเนื้อคู่หรือสมหวังในความรัก ผ่านการเสี่ยงทายด้ายแดง</p>  	<p>เจ้าแม่กวนอิม</p> <p>องค์ประธานของวัด มีตำนานเล่าว่าในช่วงสงครามโลกครั้งที่ 2 อาคารวัดได้รับความเสียหายหนักจากการทิ้งระเบิด แต่องค์พระโพธิสัตว์กวนอิมกลับไม่ได้รับความเสียหายเลย</p> 	<p>เทพเจ้าองค์อื่นๆ ภายในวัดยังมีเทพเจ้ามากกว่า 100 องค์</p> <p>เทพเจ้ากวนอู ขอพรเรื่องการทำงาน ความก้าวหน้า ธุรกิจ</p>  <p>เจ้าแม่มาจู่ ขอพรเรื่องการเดินทาง ปลอดภัย แคล้วคลาด</p>  <p>เทพเหวินซาง ขอพรเรื่องการเรียนรู้ การสอบ สติปัญญา</p> 
---	--	---

มาขอพรด้วยจิตศรัทธา สิ่งศักดิ์สิทธิ์จะนำพาความเป็นสิริมงคลมาสู่ชีวิต

• ลักการะสิงศักดิ์สิทธิ์ เสริมสิริมงคล •

วัดหลงซาน

• LONGSHAN TEMPLE •

วัดเก่าแก่คู่บ้านคู่เมืองไทเป
อายุกว่า 280 ปี

ศูนย์รวมจิตใจของชาวไต้หวัน เชื่อกันว่า
ขอพรสิ่งใด มักสมหวังตั้งปรารถนา
ไม่ว่าจะเป็นเรื่องความรัก การงาน การเงิน และสุขภาพ

วัดเก่าแก่ อายุกว่า 280 ปี ประวัติศาสตร์ ยาวนาน	สักการะครบ เทพเจ้าหลายองค์ ทั้งเจ้าเทวอิน และสาคเจ้าอิน	ขอพรเสริมสิริมงคล ด้านความรัก การงาน การเงิน และสุขภาพ	สถาปัตยกรรมงดงาม งานแกะสลักไม้ หิน และลวดลายเงิน	เดินทางสะดวก ใกล้ MRT Longshan Station ทางออก 1

สถานที่ศักดิ์สิทธิ์คู่ชีวิตคบได้ทุกวัน
มาสักการะขอพรเพื่อความเป็นสิริมงคลแก่ตัวคุณ

• ขอพรสิ่งใด มักสมหวังตั้งปรารถนา •

ปิดท้ายคำคืนด้วยเดินเล่น **ย่านซีเหมินติง (Ximending)** เป็นย่านช้อปปิ้งและแหล่งบันเทิงยอดนิยมที่ตั้งอยู่ในเขตว่านฮวา นครไทเป ประเทศไต้หวัน ได้รับฉายาว่า "ฮาราจุกุแห่งไทเป" เนื่องจากเป็นศูนย์กลางแฟชั่นและวัฒนธรรมสมัยใหม่ของวัยรุ่นไต้หวัน

• สันติสุขสันแห่งความฮึก ใจกลางไทเป •

ซีเหมินติง

XIMENDING

ย่านแฟชั่นสุดฮิต ของวัยรุ่นไต้หวัน

แหล่งรวมแฟชั่น เทรนด์วัยรุ่น ร้านค้าแบรนด์ดัง
ของกินสุดอร่อย และวัฒนธรรมสตรีทอาร์ต
ที่ไม่เคยหลับใหล

ช้อปปิ้ง เสื้อผ้า รองเท้า เครื่องสำอาง แอพลิเคชั่น ครบครันที่สุด	กินเพลิน เซตกินสตรีทฟู้ด ร้านเด็ด เมนูเรื่อง อร่อยต้องลอง	เที่ยวบันเทิง แหล่งรวมความบันเทิง ร้านเกม คาเฟ่ ฮิป บรรดาศิลปิน	ถ่ายรูปฮิป จุดเช็คอินสวยๆ กราฟฟีตใหม่ บุ๋นถ่ายรูปปังสุดๆ	เดินทางง่าย ใกล้ MRT Ximen Station ทางออก 6 เดินเที่ยวสะดวกสุดๆ

ทำเลใกล้รถไฟฟ้า
MRT Ximen Station ทางออก 6
เชื่อมต่อกับการเดินทางในไทเป

• ช้อปปิ้ง กิน เที่ยว ครบจบในที่เดียว • สุดยอดย่านวัยรุ่นที่ต้องมาเยือนเมื่อมาไทเป •

ซีเหมินติง XIMENDING

แนะนำอาหารและสตรีทฟู้ดห้ามพลาด!

อร่อยครบ จบทุกสไตล์ ในย่านสุดฮิตของไทย

ช้อปปิ้งสไตล์ ร้านดังพร้อม เดลิเวอรี่ออนไลน์ ใจกลางไทเป

- 1 ปะหมี่อาจ (Ay-Chung Flour-Rice Noodle)**
มะหี่เส้นเหนียวในน้ำซุปสูตรดั้งเดิม ที่เปิดมาตั้งแต่ปี 1975 ที่เอกลักษณ์คือการขึ้นกันหน้าร้าน
- 2 ไก่ทอด Hot Star**
ไก่ทอดชิ้นยักษ์ชนิดนิยม กรอบนอก นุ่มใน อร่อยจนต้องต่อคิว!
- 3 ชานมไข่มุก**
มีร้านชานมแบรนด์ดัง ให้เลือกมากมาย หอม หวาน มัน เคี้ยวเพลิน!
- 4 หม่าล่าหม้อไฟ**
ย่านนี้เป็นแหล่งรวมร้านบุฟเฟต์หม่าล่าชื่อดังอย่าง Mala Hotpot จัดเต็มทั้งเนื้อ ซีฟู้ด ผักสด และของทานเล่น

กิน เที่ยว ช้อป ครบจบในที่เดียว ซีเหมินติง ย่านสุดฮิตของไทย!

เย็น ** อีสรอาหารเย็นเพื่อความสนุกสนานอย่างต่อเนื่องให้ท่านเลือกร้อยตามสไตล์ที่ท่านโปรด**
สมควรแก่เวลานำท่านออกเดินทางสู่ สนามบินเถาหยวน Taoyuan International Airport
เช็คอินสัมภาระใต้เครื่อง ไม่เกิน 23 กก./ท่าน, สัมภาระถือขึ้นเครื่อง ไม่เกิน 7 กก./ท่าน

22.30 น. นำท่านออกเดินทางสู่ ประเทศไทย โดยสายการบิน CHINA AIRLINES เที่ยวบินที่ CI837 | 22.30 - 01.35 (+1) *มีอาหารบริการบนเครื่อง*

中華航空 CHINA AIRLINES

- ✓ สัมภาระโหลดใต้ท้องเครื่อง : **ไม่เกิน 23 กก.** ต่อชิ้น ต่อท่าน
- ✓ บริการอาหารเครื่องดื่ม **ไป-กลับ**
- ✓ รวมภาษีน้ำมัน และ ภาษีสนามบิน (ณ วันที่ 01 เม.ย. 69)

(หากสายการบินมีการปรับภาษีน้ำมันเพิ่มในภายหลัง ทางบริษัทฯ ขอสงวนสิทธิ์ในการเรียกเก็บส่วนต่างตามจริง)

น้ำหนักกระเป๋าไม่เกิน 23 กก. บริการอาหาร ไป-กลับ รวมภาษีน้ำมัน และภาษีสนามบิน เดินทางอย่างสะดวกสบาย

01.35 น.+1 เดินทางถึง กรุงเทพฯ (สนามบินนานาชาติสุวรรณภูมิ) Suvarnabhumi Airport (BKK)
อย่างปลอดภัยโดยสวัสดิภาพ

อัตราค่าบริการ

**** รวมภาษีน้ำมัน และ ภาษีสนามบินทุกแห่ง (ข้อมูล ณ วันที่ 28 เมษายน 2569) ******

วันเดินทาง	ราคาตั๋วผู้ใหญ่ / เด็ก (พักห้องละ 2-3 ท่าน)	ห้องพักเดี่ยว (เพิ่มท่านละ)	ราคาตั๋วกรณีมีตัว เครื่องบินแล้ว (Join Land)
30 ก.ค.-02 ส.ค.69	21,888	6,000	19,888
10-13 ก.ย.69	21,888	6,000	19,888
08-11 ต.ค.69	20,888	6,000	17,888
22-25 ต.ค.69	22,888	6,000	20,888
วันหยุดปีมหาราช			
รายการตั๋วข้างต้นอาจมีการเปลี่ยนแปลงตามความเหมาะสม			
เด็กอายุไม่เกิน 2 ปี ณ วันเดินทางกลับ (Infant) ท่านละ 10,000 บาท (สำหรับทารกไม่เก็บค่าทิป)			
อัตรานี้ไม่รวมค่าทิปคนขับรถ มัคคุเทศก์ท้องถิ่น และ หัวน้ำตั๋ว ท่านละ 2,000 บาท/ท่าน			

✓ อัตราค่าบริการรวม



ค่าตัวโดยสารเครื่องบินไป-กลับ ชั้นประหยัด พร้อมค่าภาษีสนามบินทุกแห่ง ตามรายการทัวร์ข้างต้น



เจ้าหน้าที่บริษัท ฯ คอยอำนวยความสะดวกทุกท่านตลอดการเดินทาง



ค่าประกันวินาศภัยเครื่องบิน ตามเงื่อนไขของแต่ละสายการบิน



ค่าอาหาร ค่าน้ำดื่ม และ ค่ายานพาหนะทุกชนิด ตามที่ระบุไว้ในรายการทัวร์ข้างต้น



ค่าน้ำหนักกระเป๋าเดินทางตามสายการบิน กำหนดไว้ที่ 23 กิโลกรัม / ท่าน / ใบ



คุ้มครองการเสียชีวิตจากอุบัติเหตุสูงสุด 2,000,000 บาท
คุ้มครองค่ารักษาพยาบาลจากอุบัติเหตุสูงสุด 500,000 บาท
(เงื่อนไขตามกรมธรรม์) *เงื่อนไขประกันการเดินทาง ค่าประกันอุบัติเหตุและค่ารักษาพยาบาล คุ้มครองเฉพาะกรณีที่ได้รับอุบัติเหตุระหว่างการเดินทาง ไม่คุ้มครองอาการสูญเสียทรัพย์สินส่วนตัวและไม่คุ้มครองโรคประจำตัวของผู้เดินทาง และคุ้มครองเฉพาะผู้เดินทางไปกลับพร้อมกรุ๊ปเท่านั้น*



ค่าที่พักห้องละ 2-3 ท่าน ตามโรงแรมที่ระบุไว้ในรายการ หรือ ระดับเทียบเท่า

- ✓ กรณีห้อง TWIN BED (เตียงเดี่ยว 2 เตียง) ซึ่งโรงแรมไม่มีหรือเต็ม ทางบริษัทขอปรับเป็นห้อง DOUBLE BED แทนโดยมี ต้องแจ้งให้ทราบล่วงหน้า
- ✓ หากต้องการห้องพักแบบ DOUBLE BED ซึ่งโรงแรมไม่มีหรือเต็ม ทางบริษัทขอปรับเป็นห้อง TWIN BED แทนโดยมี ต้อง แจ้งให้ทราบล่วงหน้า เช่นกัน
- ✓ กรณีพักแบบ TRIPLE ROOM 3 ท่าน ท่านที่ 3 อาจเป็น เสริมเตียง หรือ SOFA BED หรือ เสริมฟูกที่นอน ทั้งนี้ ขึ้นอยู่กับรูปแบบการจัดห้องพักของโรงแรมนั้นๆ

✗ อัตราค่าบริการไม่รวม



ค่าทำหนังสือเดินทางไทย และเอกสารต่างดาว



ค่าภาษีน้ำมัน ที่สายการบินเรียกเก็บเพิ่มหลังจากออกจากบริษัทฯ ได้ออกตั๋วเครื่องบินไปแล้ว ซึ่งลูกค้าต้องชำระส่วนต่างเพิ่ม

อัตราค่าทัวร์ที่นำเสนอนี้ ได้รวมภาษีน้ำมันและภาษีสนามบินตามอัตราปัจจุบัน ณ วันที่ออกโปรแกรมแล้ว อย่างไรก็ตามหากก่อนวันเดินทาง ทางสายการบินมีการประกาศปรับขึ้นค่าภาษีน้ำมัน ภาษีสนามบิน หรือค่าธรรมเนียมเพิ่มเติม (ไม่ว่าทางบริษัทฯ จะได้ทำการออกตั๋วเครื่องบินไปแล้วก็ตาม) ทางบริษัทฯ ขอสงวนกรุณาเรียกเก็บค่าใช้จ่ายในส่วนนี้เพิ่มเติมตามความเป็นจริง



ภาษีมูลค่าเพิ่ม 7% และหัก ณ ที่จ่าย 3%



ค่าทิปมัคคุเทศก์ท้องถิ่นและคนขับรถ รวม 2,000 บาท/ท่าน/ทริป (เด็กชำระกับเท่ากับผู้ใหญ่) ชำระที่สนามบิน



ค่าน้ำหนักกระเป๋าเดินทางในกรณีที่เกิดเกินกว่าสายการบินกำหนด



ค่าใช้จ่ายส่วนตัวนอกเหนือจากรายการ เช่น ค่าเครื่องดื่ม ค่าอาหารที่สั่งเพิ่ม ค่าโทรศัพท์ ค่าช้อปปิ้ง ฯลฯ สำหรับท่านที่รับประทานอาหารพิเศษ อาหารเจ หรือไม่ทานเนื้อสัตว์ ไม่ทานหมู ไม่ทานไก่ และมีความจำเป็นให้ทางบริษัทจัดเตรียมอาหารไว้ให้ท่านเป็นพิเศษนอกเหนือจากที่กรุ๊ปจัดไว้ในรายการ ขอสงวนสิทธิ์ในการเรียกเก็บค่าใช้จ่ายเพิ่มเติมตามจริงเท่านั้น



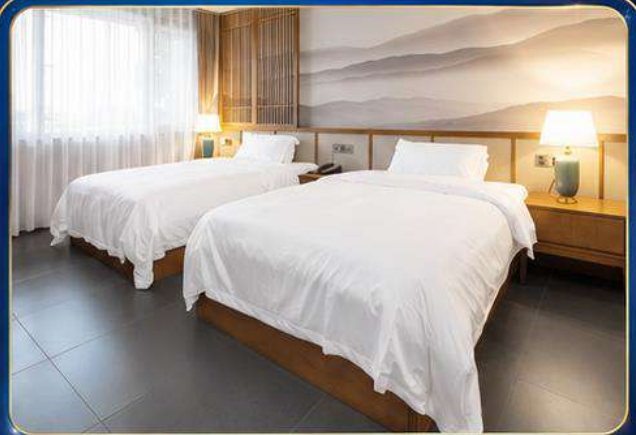
ค่าธรรมเนียมเอกสารเข้าเมืองสำหรับผู้ถือพาสปอร์ตต่างประเทศ
****ปัจจุบันรัฐบาลได้หวั่นประกาศยกเว้นวีซ่าสำหรับผู้ถือหนังสือเดินทางไทย (พำนักระยะสั้นไม่เกิน 14 วัน) โดยขยายมาตรการจนถึงวันที่ 31 กรกฎาคม 2569 ทั้งนี้ **หากในอนาคตรัฐบาลได้หวั่นมีการประกาศเปลี่ยนแปลงเงื่อนไขให้กลับมาใช้วีซ่า ผู้เดินทางจะต้องเป็นผู้รับผิดชอบค่าใช้จ่ายในการยื่นขอวีซ่าตามที่สถานทูตกำหนด****

****รวมภาษีน้ำมัน และ ภาษีสนามบินทุกแห่ง ณ วันที่ 01 เม.ย. 69 ****
(หากสายการบินมีการปรับภาษีน้ำมันเพิ่มในภายหลัง ทางบริษัทฯ ขอสงวนสิทธิ์ในการเรียกเก็บส่วนต่างตามจริง)

ตัวอย่างประเภทห้องพัก



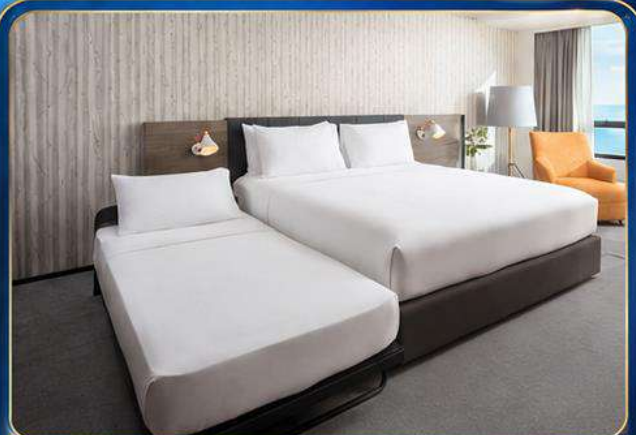
 **SINGLE (SGL)**



 **TWIN (TWN)**



 **DOUBLE (DBL)**



 **TRIPLE (TRP)**

รูปภาพห้องพักเป็นเพียงภาพสื่อถึงประเภทของเตียงเท่านั้น ไม่ใช่ภาพห้องพักจริงสำหรับการเข้าพัก





เงื่อนไขการให้บริการ

1. การเดินทางในแต่ละครั้งจะต้องมีผู้โดยสารจำนวน 9 ท่านขึ้นไป ถ้าผู้โดยสารไม่ครบจำนวนดังกล่าว ทางบริษัทฯ ขอสงวนสิทธิ์ในการเปลี่ยนแปลงราคาหรือยกเลิกการเดินทาง
2. ในกรณีที่ลูกค้าต้องออกตัวโดยสารภายในประเทศ กรุณาติดต่อเจ้าหน้าที่ของบริษัทฯ เพื่อเช็คว่ากรุ๊ปมีการคอนเฟิร์มเดินทางก่อนทุกครั้ง เนื่องจากสายการบินอาจมีการปรับเปลี่ยนไฟล์ทบิน หรือเวลาบิน โดยไม่ได้แจ้งให้ทราบล่วงหน้า ทางบริษัทฯ จะไม่รับผิดชอบใด ๆ ในกรณี ถ้าท่านออกตัวภายในโดยไม่แจ้งให้ทราบและหากไฟล์ทบินมีการปรับเปลี่ยนเวลาบินเพราะถือว่าท่านยอมรับในเงื่อนไขดังกล่าว
3. การชำระค่าบริการ
 - 3.1 กรุณาชำระมัดจำ ท่านละ 10,000 บาท
 - 3.2 กรุณาชำระค่าทัวร์เต็มจำนวน ในกรณีที่ค่าทัวร์ราคาต่ำกว่า 10,000 บาท
 - 3.3 กรุณาชำระค่าทัวร์ส่วนที่เหลือ 30 วันก่อนออกเดินทาง ****45 วันก่อนเดินทางสำหรับช่วงสงกรานต์และปีใหม่****
 - 3.4 กรณีวันเดินทางน้อยกว่า 21 วัน หรือราคาทัวร์โปรโมชั่น ต้องชำระค่าทัวร์เต็มจำนวนเท่านั้น
4. กรณีผู้เดินทางที่ต้องการความช่วยเหลือเป็นพิเศษ เช่น การขอใช้วีลแชร์ที่สนามบิน กรุณาแจ้งบริษัทฯ อย่างน้อย 7 วันก่อนการเดินทาง หรือเริ่มตั้งแต่ท่านจองทัวร์ มิฉะนั้นทางบริษัทฯ ไม่สามารถจัดการได้ล่วงหน้า ทางบริษัทฯ ขอสงวนสิทธิ์ในการเรียกเก็บค่าใช้จ่ายตามจริงที่เกิดขึ้นกับผู้เดินทาง (ถ้ามี)
5. กรณีใช้หนังสือเดินทางราชการ (เล่มน้ำเงิน) เดินทางเพื่อการท่องเที่ยวกับคณะทัวร์ หากท่านถูกปฏิเสธในการเข้า-ออกประเทศใด ๆ ก็ตาม ทางบริษัทฯ ขอสงวนสิทธิ์ไม่คืนค่าทัวร์และรับผิดชอบใด ๆ ทั้งสิ้น
6. *ทางบริษัทฯ ทำหน้าที่เป็นเพียงตัวแทนในการประสานงานการเดินทางเท่านั้น และ ขอสงวนสิทธิ์ปฏิเสธความรับผิดชอบและไม่สามารถคืนเงินค่าบริการหรือชดเชยค่าเสียหายใดๆ ได้ในทุกกรณี สำหรับความสูญเสีย, ความเสียหาย, หรือค่าใช้จ่ายที่เพิ่มขึ้นของนักท่องเที่ยว ซึ่งเกิดจากเหตุสุดวิสัยและปัจจัยที่นอกเหนือการควบคุมของบริษัทฯ อาทิเช่น: ภัยธรรมชาติ, สภาพอากาศแปรปรวน, ภัยสงคราม, การจลาจล, การนัดหยุดงาน, โรคระบาด, การยกเลิก/ล่าช้า/เปลี่ยนแปลงตารางการบิน, ความขัดข้องของการคมนาคม, อุบัติเหตุ, ความเจ็บป่วย, การสูญหายหรือเสียหายของสัมภาระ, ตลอดจนการถูกปฏิเสธการเข้า-ออกเมืองหรือข้อห้ามทางกฎหมายจากเจ้าหน้าที่รัฐ ทั้งนี้ บริษัทฯ จะให้ความช่วยเหลือทางด้านประสานงานอย่างสุดความสามารถ*



เงื่อนไขอื่นๆ

โปรดตรวจสอบ PASSPORT : กรุณานำพาสปอร์ตติดตัวมาในวันเดินทาง พาสปอร์ตต้องมีอายุไม่ต่ำกว่า 6 เดือน หรือ 180 วัน นับไปก่อนการเดินทาง และต้องมีหน้ากระดาษอย่างต่ำ 6 หน้า

หมายเหตุ : สำหรับผู้เดินทางที่อายุไม่ถึง 18 ปี และไม่ได้เดินทางกับบิดา มารดา ต้องมีจดหมายยินยอมให้บุตรเดินทางไปต่างประเทศจากบิดาหรือมารดาแนบมาด้วย





เงื่อนไขการยกเลิก

**กรณีการขอยกเลิกการเดินทาง หรือเลื่อนการเดินทาง นักท่องเที่ยวหรือตัวแทนจำหน่าย(ผู้มีชื่อในเอกสารการจอง) จะต้องแพช อีเมลล์ หรือ มาเซ็นเอกสารการยกเลิกที่บริษัท ใดๆอย่างหนึ่ง เพื่อเป็นการแจ้งยกเลิกกับทางบริษัทอย่างเป็นลายลักษณ์อักษร (ทางบริษัทไม่ขอรับยกเลิกการจอง ผ่านทางโทรศัพท์ไม่ว่ากรณีใดๆ)

**กรณีนักท่องเที่ยวหรือตัวแทนจำหน่าย ต้องการขอรับเงินค่าบริการคืน นักท่องเที่ยวหรือตัวแทนจำหน่าย (ผู้มีชื่อในเอกสารการจอง) จะต้องแพช อีเมลล์ หรือ มาเซ็นเอกสารขอรับเงินคืนที่บริษัท ใดๆอย่างหนึ่ง เพื่อทำเรื่องขอรับเงินค่าบริการคืน โดยแนบหนังสือมอบอำนาจพร้อมหลักฐานประกอบการมอบอำนาจ หลักฐานการชำระค่าบริการต่างๆ และหน้าสมุดบัญชีธนาคารที่ต้องการให้นำเงินเข้าให้ครบถ้วน โดยมีเงื่อนไขการคืนเงินค่าบริการ ตาม "ประกาศคณะกรรมการธุรกิจนำเที่ยวและมัคคุเทศก์ เรื่อง หลักเกณฑ์เกี่ยวกับการกำหนดอัตราการจ่ายเงินค่าบริการคืนให้แก่นักท่องเที่ยว พ.ศ. 2563" ดังนี้

ยกเลิก ไม่น้อยกว่า 45 วันก่อนการเดินทาง (ไม่นับวันเดินทาง)

คืนเงินค่าทัวร์เต็มจำนวน ยกเว้น ค่าใช้จ่ายที่เกิดขึ้นจริงเพื่อการเตรียมการนำเที่ยว ทั้งหมด เช่น ค่ามัดจำตัวเครื่อง ค่าบริการแลนด์ ต่างประเทศ เป็นต้น

การยกเลิกเดินทางกับกรุ๊ปที่ออกเดินทางช่วงเทศกาลวันหยุด เช่น ปีใหม่, สงกรานต์ เป็นต้น

บางสายการบินมีการรันตีมัดจำที่นั่งกับสายการบิน และค่ามัดจำที่พัก รวมถึงเที่ยวบินพิเศษ เช่น CHARTER FLIGHT **จะไม่มีการคืนเงินมัดจำ หรือ ค่าทัวร์ทั้งหมดที่ชำระแล้ว** ไม่ว่าจะยกเลิกด้วยกรณีใดๆ

ยกเลิก ไม่น้อยกว่า 15-44 วันก่อนเดินทาง (ไม่นับวันเดินทาง)

คืนเงิน 50% ของค่าทัวร์ทั้งหมด ยกเว้น ค่าใช้จ่ายที่เกิดขึ้นจริงเพื่อการเตรียมการนำเที่ยวทั้งหมด เช่น ค่ามัดจำตัวเครื่อง ค่าบริการแลนด์ ต่างประเทศ เป็นต้น

หากท่านงดการใช้บริการรายการใดรายการหนึ่งหรือไม่เดินทางพร้อมคณะ

ทางบริษัทฯ จะถือว่าท่านสละสิทธิ์ **ไม่อาจเรียกร้องค่าบริการและเงินมัดจำคืน ไม่ว่ากรณีใดๆ ทั้งสิ้น**

ยกเลิก น้อยกว่า 15 วันก่อนการเดินทาง

ทางบริษัทฯ ขอสงวนสิทธิ์ ไม่คืนเงินค่าทัวร์ทั้งหมด การจ่ายเงินคืนแก่นักท่องเที่ยวตามข้อกำหนดด้านบน ซึ่งมีการหักเงินในบางส่วนเป็น เนื่องจากทางบริษัทมีค่าใช้จ่ายที่ได้จ่ายจริงเพื่อการเตรียมการจัดนำเที่ยวไปแล้ว เช่น การมัดจำที่นั่งบัตรโดยสารเครื่องบิน การจองที่พัก และ ค่าใช้จ่ายที่จำเป็นอื่นๆ เป็นต้น

กรณีนักท่องเที่ยวคนเข้าเมืองในกรุงเทพฯ และต่างประเศปฏิเสธการเดินทางออกหรือเข้าประเทศที่ระบุ

บริษัทฯ ขอสงวนสิทธิ์ที่จะไม่คืนค่าทัวร์ ไม่ว่าจะกรณีใดๆ ***สำคัญ !!** บริษัททำธุรกิจเพื่อการท่องเที่ยวเท่านั้น ไม่สนับสนุนการเดินทางเข้าผู้ปิ่นโดยผิดกฎหมาย ลูกค้านต้องผ่านการตรวจคนเข้าเมืองด้วยตัวของตัวเอง โดยมัคคุเทศก์ไม่สามารถช่วยเหลือใดๆได้ทั้งสิ้น *

