

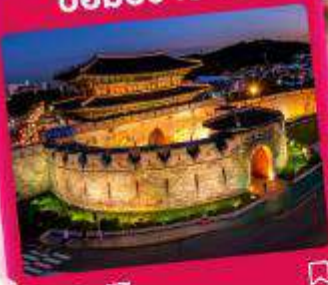
KOREA

5 วัน 3 คืน

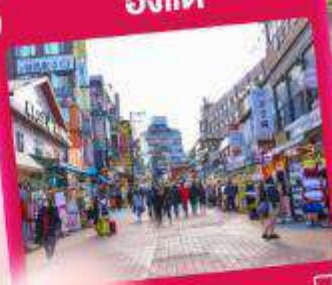
เกาหลี

ไปเกาหลีแบบคนธรรมดา
กลับมาเหมือนนางงาม 

ป้อมฮวาซอง



ฮงแด



เมียงดง



เริ่มต้น
25,900.-

อิสระที่เมียงดงและฮงแดอย่างละครึ่งวัน

- เยือนเกาะนามิ เกาะสุดแสนโรแมนติก • ชมป้อมฮวาซอง แห่งเมืองซูวอน
- ใส่ชุดฮันบกแบบเกาหลี ณ พิพิธภัณฑ์ที่สาหร่าย

 วันเดินทาง

26 ก.พ. - 2 มี.ค. 69 | 11-15 มี.ค. 69 | 25-29 มี.ค. 69 | 2-6 เม.ย. 69 | 23-27 เม.ย. 69

KOREA

ไปเกาหลีแบบคนธรรมดา กลับมาเหมือนนางงาม

5 วัน 3 คืน โดยสายการบินเอเชียน่า (OZ)

กำหนดวันเดินทาง	ผู้ใหญ่พัก 2-3 ท่าน ท่านละ	พักเดี่ยวเพิ่มท่านละ
10-14 เมย. 2569	37,900.-	5,900.-
11-15 เมย. 2569	37,900.-	5,900.-
23-27 เมย. 2569	29,900.-	4,900.-

โปรแกรมอาจจะมีการปรับเปลี่ยนตามความเหมาะสมของสภาพอากาศและฤดูกาล

ราคาทัวร์ข้างต้นยังไม่รวมค่าทิปมัคคุเทศน์ท้องถิ่น คนขับรถ ท่านละ 1,500 บาท
(ยกเว้นเด็กอายุต่ำกว่า 2 ขวบ)

สำหรับทิปหัวหน้าทัวร์ที่ดูแลคณะจากเมืองไทย แล้วแต่ความพึงพอใจในการบริการ
กรณีให้ทางบริษัทฯ ลงทะเบียนให้ มี ค่าบริการลงทะเบียน K-ETA ครั้งละ 500 บาท

	โปรแกรมการเดินทาง	เข้า	เที่ยง	ค่ำ	โรงแรมที่พัก
1	กรุงเทพ	✈	✈	✈	

2	สนามบินอินซอน – เกาะนามิ – สะพานโซยางกัง - ถนนสายศิลปะคาเฟ่โกบังชาน	✈	🕒	🕒	KOREA TOURIST SUWON
3	ป้อมฮวาซอง - ศูนย์เครื่องสำอางแบรนด์ดังเกาหลี - อิสระ ครึ่งวัน ณ ถนนฮงแด	🕒	🕒	X	L'ART HOTEL
4	ศูนย์โสมรัฐบาลเกาหลี – ศูนย์สมุนไพรน้ำมันสนแดง – คลองของเกซอน – แหล่งช้อปปิ้งปลอดสินค้าภาษี - อิสระ ครึ่งวัน ณ เมียงดง	🕒	🕒	X	L'ART HOTEL
5	ศูนย์สมุนไพรฮอกเกตนามู – ศูนย์อัญมณีเมทิสต์-พิพิธภัณฑสถานหรัย - ฮุนได พรีเมียม เอ๊าท์เลท – ร้านค้าละลายเงินวอน - สนามบิน	🕒	🕒	✈	

วันแรก กรุงเทพฯ (สนามบินสุวรรณภูมิ)

- 20.30 น.** คณะพร้อมกัน ณ สนามบินสุวรรณภูมิ อาคารผู้โดยสารระหว่างประเทศ โดยมีเจ้าหน้าที่ คอยต้อนรับและอำนวยความสะดวก
- 23.55 น.** ออกเดินทางสู่กรุงโซล ประเทศเกาหลีด้วยเที่ยวบิน **OZ742**

วันที่สอง สนามบินอินซอน – เกาะนามิ – สะพานโซยางกัง - ถนนสายศิลปะคาเฟ่โกบังชาน

- 06.55 น.** เดินทางถึงสนามบินอินซอน (เวลาท้องถิ่นเร็วกว่าประเทศไทย 2 ชั่วโมง) หลังผ่านพิธีการตรวจคนเข้าเมืองและศุลกากร นำท่านเดินทางสู่เกาะนามิ (Nami island) สถานที่ท่องเที่ยวที่มีชื่อเสียงอันดับต้นๆของเกาหลี โดยเกาะนามินั้นตั้งอยู่ใกล้กับกรุงโซล สามารถเที่ยวได้ตลอดทั้งปี โดยชื่อของเกาะนามินั้นมาจากนายพลนามิที่ถูกกล่าวหาว่าขายชาติในรัชสมัยของกษัตริย์เซโจกษัตริย์องค์ที่ 7 แห่งราชวงศ์โชซอนของเกาหลี ก่อนจะถูกประหารชีวิต ด้วยวัยเพียง 28 ปี แต่ภายหลังถูกพิสูจน์ได้ว่าไม่มีความผิด จึงได้มีการสร้างสุสานรวมถึงอนุสรณ์รำลึกที่เกาะแห่งนี้ และเรียกเกาะแห่งนี้ว่าเกาะนามิตั้งแต่นั้นเป็นต้นมา โดยเกาะนามินั้นเป็นสถานที่ถ่ายทำซีรีส์เรื่องต่างๆของเกาหลีมากมายโดยเฉพาะเรื่อง **“Winter Sonata”** และมีรูปปั้นของพระนางเรื่องนี้้อย่างเบยองจุนและชเวจีอูอยู่ที่เกาะด้วย โดยคนเกาหลีขนานนามเกาะแห่งนี้ว่าไฮไลท์มีพื้นที่กว่า 270 ไร่ มีลักษณะเป็นพระจันทร์เสี้ยว นอกจากนี้แล้วเกาะนามิ ยังเป็นพื้นที่สำหรับจัดงานเทศกาลนานาชาติในหลายๆ งาน ไม่ว่าจะเป็น เทศกาลหนังสือนานาชาติ, YoPeFe การแสดงเต้นรำ อีกด้วย และนอกจากรูปปั้นสองพระนางจากเรื่อง Winter Sonata แล้วยังพลาดไม่ได้กับจุดเช็คอินเกาะนามิอีกแห่งคือ **“อุโมงค์ต้นแปะก๊วย”** คือต้นแปะก๊วยที่ขึ้นเรียงรายเป็นแนวยาวมีทางเดินตรงกลางมองคล้ายเป็นอุโมงค์ขนาดใหญ่และยิ่งช่วงใบไม้เปลี่ยนสีจะมองเห็นเป็นอุโมงค์สีเหลืองส้มสวยงามเป็นอย่างมาก นอกจากนี้แล้วบนเกาะยังมีกิจกรรมหลายๆอย่างให้ทำเช่น

การปั่นจักรยาน , การให้อาหารสัตว์ และบนเกาะยังเต็มไปด้วยร้านค้าร้านอาหารมากมายให้ท่าน
ได้ซื้อตามอัธยาศัย



กลางวัน

รับประทานอาหารกลางวัน ณ ภัตตาคารอาหารพื้นเมือง (ไก่เกาหลีผัดกะทร้อน **DAKKALBI**) ไก่หมักบาบิควิที่ถูกเสิร์ฟพร้อมกับ ต้นหอม ผักกาด และกะหล่ำปลี หมักด้วยซอสโคชูจัง นำลงไปผัดกับกระทะร้อนจานใหญ่ ทานกับข้าวสวยร้อนๆ หรือ ห่อผักกาดเขียวรับประทานกับซอสซัมจัง ก็ได้

หลังจากนั้นนำท่านเดินทางสู่สะพานโซยางกัง (Soyanggang Skywalk) สะพานกระจกที่ยาวที่สุดในเกาหลีตั้งอยู่ในจังหวัดคังวอน มีความยาวทั้งสิ้น 156 เมตร เหนือทะเลสาบเอียมโฮ เวลาที่เดินอยู่บนสะพานแห่งนี้จะสามารถมองเห็นวิวด้านล่างได้สะพานที่เป็นทะเลสาบได้อย่างชัดเจน นอกจากนี้จะเป็นสถานที่ที่นักท่องเที่ยวนิยมมาเช็คอินและถ่ายเซลฟี่กันและในตอนกลางคืนสะพานแห่งนี้จะประดับด้วยไฟสีสันต่างๆ สวยงามอย่างยิ่ง หลังจากนั้นนำท่านเดินทางสู่ ถนนสายศิลปะคาเฟ่โกบงซาน (Gubongsan Observatory Café Street) ถนนที่เต็มไปด้วย

ร้านอาหาร ร้านกาแฟ ที่คนเกาหลีนิยมมานั่งจิบชา กาแฟ ชมวิวกัน นอกจากนั้นยังมีจุดชมวิวที่สามารถเห็นวิวทะเลสาบและเมืองซุนซอนได้อย่างชัดเจน

คำ

รับประทานอาหารค่ำ ณ ภัตตาคารอาหารพื้นเมือง

(เนื้อย่างสไตล์เกาหลี บุลโกกิ)

เนื้อหมูหรือเนื้อวัวสไลด์หมักด้วยซอสเกาหลีและผลไม้ต่างๆทำให้เนื้อนุ่มลิ้นน่ารับประทานนำมาย่างบนเตาถ่านหรือเตาไฟฟ้าพร้อมราดซอสสูตรพิเศษของเกาหลี เสริฟพร้อมข้าวสวยร้อนๆหรือจะนำมาห่อกับผักรับประทานก็ได้



ที่พัก

นำท่านเข้าสู่ที่พัก KOREA TOURIST SUWON หรือเทียบเท่า

วันที่สาม

ป้อมฮวาซอง - ศูนย์เครื่องสำอางแบรนด์ดังเกาหลี - อิสระครึ่งวัน ณ ถนนฮงแด

เช้า

รับประทานอาหารเช้า ณ ห้องอาหารของโรงแรม

นำท่านเดินทางสู่ป้อมฮวาซอง (Hwaseong Fortress) สถานที่ท่องเที่ยวสำคัญของเมืองซวอน โดยป้อมฮวาซองนั้นสร้างขึ้นด้วยหินและอิฐเผาตั้งแต่ช่วงปี 1794- 1796 โดยพระเจ้าชองโจ พระมหากษัตริย์ลำดับที่ 22 แห่งราชอาณาจักรโชซอน กำแพงป้อมฮวาซองนั้นมีความยาว 5.5 กิโลเมตร มีหอสังเกตการณ์ ลานฝึกทหาร ประตูระบายน้ำ ประตูเมืองและสิ่งก่อสร้างอื่นๆอีกมากมาย โดยคนเกาหลีเรียกป้อมฮวาซองว่า ป้อมดอกไม้ โดยได้มาจากลักษณะของป้อมปราการที่ล้อมรอบเมืองคล้ายดอกไม้ ทางองค์กร Unesco นั้นได้รับรองว่าป้อมฮวาซองเป็นมรดกโลกทางวัฒนธรรมเมื่อปี ค.ศ. 1997 นอกจากนี้แล้วป้อมฮวาซอง ยังใช้เป็นที่ฝังพระศพของเจ้าชายรัชทายาทซาโด หรือที่รู้จักกันใน "องค์ชายถึงข้าวสาร" ที่ถูกพระเจ้าชองโจผู้เป็นพระอัยกาหลงโทษเนื่องจากเหล่าขุนนางอ้างว่าเจ้าชายรัชทายาทซาโดมีสติวิปลาศ โดยเจ้าชายซาโดนั้นถูกขังไว้ในถังข้าวและให้อดข้าวอดน้ำจนครบ 7 วัน จึงสิ้นพระชนม์ในที่สุด และหลังจากนั้นองค์ชายอีซาน

พระโอรสของเจ้าชายซาโดได้ขึ้นครองราชย์ต่อจากพระเจ้าย็องโจ พระองค์ได้พยายามลบล้างความผิดและเรียกคืนตำแหน่งเจ้าชายรัชทายาทให้แก่บิดาและได้ทรงเริ่มโครงการสร้างป้อมฮวาซอง เพื่อให้เป็นที่ฝังศพของพระบิดาองค์ชายรัชทายาทซาโด หลังจากนั้นนำท่านเดินทางสู่ ศูนย์เครื่องสำอางแบรนด์ดังเกาหลี (Cosmetic Centre) ซึ่งเป็นแหล่งที่ขายเครื่องสำอางชั้นนำของเกาหลีมากมาย อาทิ เช่น LANEIGN , SULWASOO , ROJUKISS ฯลฯ ให้ท่านได้เลือกซื้อเครื่องสำอางชั้นนำในราคาพิเศษ



กลางวัน

รับประทานอาหารกลางวัน ณ ภัตตาคารอาหารพื้นเมือง (BBQ เกาหลี)

บุฟเฟ่ต์ปิ้งย่างสไตล์เกาหลี มีเมนูให้เลือกหลากหลายทั้งเนื้อวัว เนื้อหมู เนื้อไก่หรืออาหารทะเลพร้อมเครื่องเคียงต่างๆ เช่น ผักกาดหอม หัวไชเท้าดอง ถั่วงอก และกระเทียม ทานคู่กับน้ำจิ้มสูตรพิเศษของทางเกาหลี พร้อมเสิร์ฟไม่อั้น



บ่าย

หลังจากนั้นนำท่านเดินทางสู่ย่านถนนฮงแด (Hongdae Street) แหล่งช้อปปิ้งชั้นนำของกรุงโซล ตั้งอยู่หน้ามหาวิทยาลัยฮงอิก(Hongik University) เป็นแหล่งรวมสินค้าแฟชั่นมากมายของเกาหลี มีร้านค้า ร้านอาหารต่างๆ ตั้งอยู่เรียงรายเต็มไปหมด นอกจากนี้ย่านฮงแดยังมักเป็นที่จัดกิจกรรมทางวัฒนธรรมทางศิลปะ การแสดง และงานเทศกาลที่น่าสนใจต่างๆ รวมถึงสตรีทอาร์

ทีกด้วย **อิสระให้ท่านเดินเล่นที่ถนนชองแด ตลอดครึ่งวันบ่าย** โดยท่านอาจจะเลือกช้อปปิ้งซื้อสินค้าของฝากเป็นที่ระลึกตามอรัยาศัยหรืออาจจะเลือกเข้าคลินิกเสริมความงามที่มีมากมายหลายคลินิกตั้งอยู่ หัวหน้าทัวร์สามารถให้คำปรึกษาได้ *** คลินิกส่วนใหญ่ในเกาหลีจะมีผู้ให้บริการค่อนข้างเยอะจึงควรทำนัดก่อนตั้งแต่ก่อนเดินทาง***

คำ อิสระอาหารค่ำตามอรัยาศัย

ที่พัก นำท่านเข้าสู่ที่พัก L'ART HOTEL หรือเทียบเท่า

วันที่สี่ ศูนย์โสมรัฐบาลเกาหลี – ศูนย์สมุนไพรน้ำมันสนแดง – คลองชองเกซอน – แหล่งช้อปปิ้งปลอดสินค้าภาษี - อิสระครึ่งวัน ณ เมียงดง

เช้า รับประทานอาหารเช้า ณ ห้องอาหารของโรงแรม

นำท่านเดินทางสู่ศูนย์โสมรัฐบาลเกาหลี (Ginseng Centre) ศูนย์โสมที่ได้รับการรับรองจากรัฐบาล โดยในบรรดาสมุนไพรทั้งหมดของเกาหลี โสมนั้นได้รับความนิยมมากที่สุด โดยคนเกาหลีเชื่อว่าโสมนั้นรักษาได้หลายอย่างและช่วยปรับสมดุลในร่างกาย ให้ท่านได้ชมการผลิตโสมรวมถึงเลือกซื้อโสมราคาประหยัดตามอรัยาศัย หลังจากนั้นนำท่านเดินทางสู่ศูนย์สมุนไพรน้ำมันสนแดง (Red Pine) ศูนย์จำหน่ายน้ำมันที่ผลิตจากสนแดง โดยคนเกาหลีเชื่อว่าน้ำมันสนแดงนั้นช่วยในการลดไขมันและน้ำตาลในเส้นเลือด เหมาะสำหรับผู้ป่วยเบาหวาน หรือคลอเรสเตอรอลในเส้นเลือด หลังจากนั้นนำท่านเดินทางสู่คลองชองเกซอน (Cheonggyecheon Stream) คลองที่ตั้งอยู่ใจกลางกรุงโซล มีอายุมากกว่า 600 ปี เป็นคลองที่มีมาตั้งแต่สมัยโบราณ ตั้งแต่ยุคของราชวงศ์โชซอน มีความยาวกว่า 11 กิโลเมตร ในอดีตคลองแห่งนี้เต็มไปด้วยสารพิษและน้ำเน่าเสียแต่ได้รับการบูรณะใหม่ในปี 2003 กลายเป็นคลองที่มีภูมิทัศน์รอบๆที่ร่มรื่นและสวยงาม ในปัจจุบันมีลานกิจกรรม มีทางเดินเลียบคลอง และสะพานกว่า 22 แห่ง ทำให้คลองแห่งนี้กลายมาเป็นหนึ่งในแหล่งท่องเที่ยวที่สำคัญของกรุงโซลในปัจจุบัน หลังจากนั้นนำท่านเดินทางสู่แหล่งช้อปปิ้งปลอดสินค้าภาษี (Duty Free) ช้อปปิ้งสินค้าแบรนด์เนมมากมาย อาทิ นาฬิกา กล้องถ่ายรูป เครื่องสำอาง ฯลฯ อิสระให้ท่านได้เลือกซื้อตามอรัยาศัย

กลางวัน รับประทานอาหารกลางวัน ณ ภัตตาคาร (ชาบูเกาหลี)

ชาบูหม้อไฟสไตล์เกาหลี หมูสไลซ์แล่มาพอดีคำ พร้อมเห็ดและผักหลากหลายชนิดนำมา รวมกันไว้ในหม้อแล้วเติมน้ำซุปร้อนๆตามสูตรของทางร้านต้มจนเดือดก่อนเติมวุ้นเส้นลงไปพร้อมรับประทาน ทานคู่กับน้ำจิ้มสุกี้จะรสชาติเข้ากันอย่างมาก

บ่าย หลังจากนั้นนำท่านเดินทางสู่ย่านเมียงดง (Myeongdong) ย่านช้อปปิ้งใจกลางกรุงโซลที่เต็มไปด้วยร้านค้า ห้างสรรพสินค้าชื่อดัง ร้านอาหารริมทางมากมาย โดยเมียงดงนั้นเป็นแขวงหนึ่งในเขตกรุงโซล มีพื้นที่เป็นที่ตั้งของร้านค้ากระจายตัวไปทั้งฝั่งตะวันออกและตะวันตก มี

ห้างสรรพสินค้าขนาดใหญ่ มีร้านขายสินค้าแบรนด์เนมมากมาย และยังสถานที่ท่องเที่ยวอันเป็นแลนด์มาร์กยอดนิยมมากมายด้วย อิสระให้ท่านได้เดินเล่นเลือกซื้อสินค้าตามอัธยาศัย อิสระให้ท่านเดินเล่นที่เมียงดง ตลอดครึ่งวันบ่าย โดยท่านอาจจะเลือกซื้อปั้งซื้อสินค้าของฝากเป็นที่ระลึกตามอัธยาศัยหรืออาจจะเลือกเข้าคลินิกเสริมความงามที่มีมากมายหลายคลินิกตั้งอยู่หน้าหน้าทัวร์สามารถให้คำปรึกษาได้ *** คลินิกส่วนใหญ่ในเกาหลีจะมีผู้ให้บริการค่อนข้างเยอะ จึงควรทำนัดก่อนตั้งแต่ก่อนเดินทาง***

คำ **อิสระอาหารค่ำตามอัธยาศัย**

ที่พัก **นำท่านเข้าสู่ที่พัก L'ART HOTEL หรือเทียบเท่า**

วันที่ห้า **ศูนย์สมุนไพรฮอกเกตนามู – ศูนย์อัญมณีอเมทิสต์- พิพิธภัณฑ์สาหร่าย - ฮุนได พรีเมียม เอ๊าท์เลท – ร้านค้าละลายเงินวอน - สนามบิน**

เช้า **รับประทานอาหารเช้า ณ ห้องอาหารของโรงแรม**

นำท่านเดินทางสู่ศูนย์สมุนไพรฮอกเกตนามู (Hocgae Namu Herb) โดยฮอกเกตนามูนั้นเป็นสมุนไพรที่ขึ้นเฉพาะประเทศเกาหลี 10 ปีจะออกดอกหนึ่งครั้ง ต้องปลูกในที่อากาศหนาวเย็นบริสุทธิ์ ระดับ 800 เมตรเหนือน้ำทะเล โดยทุกส่วน ไม่ว่าจะกิ่ง ก้าน ใบ ล้วนเป็นสมุนไพรได้หมด ฮอกเกตนามูนั้นมีสรรพคุณช่วยขับสารพิษตกค้างต่างๆออกจากตับอย่างปลอดภัย ฟันฟุตับ ทำให้ตับแข็งแรง สามารถทานได้ทุกเพศทุกวัย นำท่านเดินทางต่อสู่ศูนย์อัญมณีอเมทิสต์ (Amethyst) อัญมณีสีม่วง ตระกูลควอตซ์ ได้รับเลือกให้เป็นอัญมณีสำหรับผู้ที่เกิดเดือนกุมภาพันธ์ และเป็นอัญมณีสัญลักษณ์ แห่งความยุติธรรม ถือเป็นหินแห่งจิตวิญญาณที่สูงส่ง นำรักแท้มาให้ ช่วยเติมพลังภายในตัวคุณ ยกกระตือรือร้น ทำให้จิตใจสงบและอ่อนโยน เห็นอกเห็นใจ เอื้ออาทรผู้อื่น ซึ่งสีม่วงถือได้ว่าเป็นสีที่แสดงถึงความสูงศักดิ์และเป็นสีที่ใช้สำหรับราชวงศ์ ดังนั้นจึงมักจะเห็นอเมทิสต์บนเครื่องประดับของราชวงศ์ต่างๆในประวัติศาสตร์ นับตั้งแต่สร้อยประดับพระศอกของฟาโรห์อียิปต์ และมงกุฎของราชวงศ์อังกฤษ พระนางแคเธอรีนที่ยิ่งใหญ่แห่งรัสเซียก็ทรงโปรดปรานพลอยอเมทิสต์ ให้ท่านได้เพลิดเพลินกับขั้นตอนการผลิตอัญมณีอเมทิสต์ ตั้งแต่ต้นจนวางขาย หลังจากนั้นนำท่านเดินทางสู่ พิพิธภัณฑ์สาหร่าย (Seaweed Museum) ให้ท่านได้เรียนรู้ต้นกำเนิดของสาหร่ายตั้งแต่อดีตจนถึงปัจจุบัน โดยพิพิธภัณฑ์แห่งนี้เป็นที่ผลิตและแสดงการเลี้ยงสาหร่ายแบบครบวงจร ให้ท่านได้เลือกซื้อสาหร่ายรสชาติต่างๆตามอัธยาศัย ** พิเศษให้ท่านได้ลองใส่ชุดฮันบก ชุดประจำชาติเกาหลี และสนุกสนานไปกับกิจกรรมทำ Kimbap อาหารพื้นเมืองของเกาหลี**

กลางวัน **รับประทานอาหารกลางวัน ณ ภัตตาคารอาหารพื้นเมือง (ไก่ผัดวุ้นเส้นซอสเกาหลี Jimdak)**

**ไก่อัพเกรดมัดกับวันเส้นและซอสเกาหลีพร้อมผักต่างๆ ผัดด้วยไฟแรงจนน้ำงวดลงแบบ
ขลุกขลิกแล้วเสิร์ฟในงานใบใหญ่ มีรสชาติที่เข้มข้น เผ็ด เค็ม หวาน ในงานเดียว**

บาย จากนั้นนำท่านเดินทางสู่ **ฮุนได พรีเมียม เอ้าท์เลท (Hyundai premium outlet)** เอ้าท์เลทที่ใหญ่ที่สุดในเกาหลี ศูนย์รวมสินค้าแบรนด์เนมมากมาย อาทิ เช่น Ferragamo, Tory Burch, Jimmy Choo, Burberry, Prada, Miu Miu, Tod's, Chanel, Longchamp และอื่น ๆ อีกมากมาย
อิสระให้ท่านได้เลือกซื้อสินค้าตามอัธยาศัย หลังจากนั้นนำท่านสู่ **ซูเปอร์มาร์เกต หรือ ฉายา
ร้านค้าละลายเงินวอน** ให้ท่านได้ช้อปปิ้งสินค้าพื้นเมืองของเกาหลีก่อนกลับประเทศไทย เช่น
บะหมี่กึ่งสำเร็จรูปเกาหลี , นมกล้วย , เยลลี่ยาคุลท์ และสินค้าแบรนด์พื้นเมืองต่างๆมากมาย
นำท่านเดินทางสู่สนามบิน เพื่อทำคืนภาษี (Tax Refund) และมีเวลาช้อปปิ้งสินค้าปลอดภาษี
(Duty Free) ภายในสนามบิน

18.05 น. ออกเดินทางสู่กรุงเทพฯ โดยเที่ยวบินที่ **OZ741**

22.00น. เดินทางถึงสนามบินสุวรรณภูมิโดยสวัสดิภาพ

กำหนดวันเดินทาง	ผู้ใหญ่พัก 2-3 ท่าน ท่าน ละ	พักเดี่ยวเพิ่มท่านละ
10-14 เมย. 2569	37,900.-	5,900.-
11-15 เมย. 2569	37,900.-	5,900.-
23-27 เมย. 2569	29,900.-	4,900.-

โปรแกรมอาจจะมีการปรับเปลี่ยนตามความเหมาะสมของสภาพอากาศและฤดูกาล

ราคาทัวร์ข้างต้นยังไม่รวมค่าทิปมัคคุเทศน์ท้องถิ่น คนขับรถ ท่านละ 1,500 บาท
(ยกเว้นเด็กอายุต่ำกว่า 2 ขวบ)

สำหรับทิปหัวหน้าทัวร์ที่ดูแลคณะจากเมืองไทย แล้วแต่ความพึงพอใจในการบริการ
กรณีให้ทางบริษัทฯ ลงทะเบียนให้ มี ค่าบริการลงทะเบียน K-ETA ครั้งละ 500 บาท

*****โปรแกรมอาจจะมีการปรับเปลี่ยนตามความเหมาะสมของสภาพอากาศและฤดูกาล*****

ราคาข้างต้นไม่รวมทิปไกด์ และ คนขับรถตลอดการเดินทาง ท่านละ 1,500 บาท

ทุกท่านกรุณาชำระที่สนามบินก่อนเช็คอิน

เงื่อนไขการเข้าประเทศเกาหลีใต้

การเดินทางเข้าประเทศเกาหลีใต้ ทุกคนจะต้องมี การลงทะเบียน K-ETA (Korea electronic travel authorization) ซึ่งเป็นระบบออนไลน์ที่คัดกรองชาวต่างชาติเข้าประเทศเกาหลีใต้ โดยไม่ต้องขอวีซ่า และ ตั้งแต่วันที่ 3 กรกฎาคม 2566 K-ETA จะได้รับการยกเว้นการลงทะเบียน บังคับสำหรับผู้ที่มีอายุ 17 ปีและต่ำกว่า และอายุ 65 ปีขึ้นไป ระยะเวลาการพิจารณาอย่างน้อย 72 ชั่วโมง หรือมากกว่า (กรณีให้ทางบริษัทฯ ลงทะเบียนให้ มี ค่าบริการลงทะเบียน K-ETA ครั้งละ 500 บาท)



อัตราค่าบริการรวม



ค่าบัตรโดยสารเครื่องบินชั้นประหยัด (Economy Class) ที่ระบุวันเดินทางไปกลับ พร้อมคณะ (ในกรณีมีความประสงค์อยู่ต่อ จะต้องไม่เกินจำนวนวัน และอยู่ภายใต้เงื่อนไขของสายการบิน) รวมค่าภาษีสนามบินทุกแห่ง ตามรายการ



ค่าที่พักห้องละ 2-3 ท่าน ตามโรงแรมที่ระบุไว้ในรายการ หรือระดับเทียบเท่า



ภาษีมูลค่าเพิ่ม 7% (เฉพาะค่าบริการ)



ค่าอาหาร ค่าเข้าชม และ ค่ายานพาหนะทุกชนิด ตามที่ระบุไว้ในรายการทัวร์ข้างต้น



ค่าประกันอุบัติเหตุวงเงินสูงสุด 2 ล้านบาท
คุ้มครองค่ารักษาพยาบาลจากอุบัติเหตุ 500,000 บาท



ค่าน้ำหนักกระเป๋าเดินทางตามที่สายการบินกำหนดไม่เกิน 23 กิโลกรัม / ใบ / ท่าน





เงื่อนไขการให้บริการ

1. ชำระเงินมัดจำท่านละ 10,000 บาท โดยโอนเข้าบัญชี ที่นี้จะยืนยันเมื่อได้รับเงินมัดจำแล้วเท่านั้น
2. ส่งสำเนาหน้าพาสปอร์ตของผู้ที่เดินทาง ที่มีอายุการใช้งานไม่น้อยกว่า 6 เดือน (อายุการใช้งานมากกว่า 6 เดือน นับจากวันเดินทาง) ภายใน 3 วันนับจากวันจอง
3. กรณีหนังสือเดินทางต่างชาติ บริษัทฯ ขอสงวนสิทธิ์เรียกเก็บค่าธรรมเนียมเพิ่มท่านละ 100 USD ต่อท่าน
4. กรณีท่านที่ใช้หนังสือราชการ (เล่มน้ำเงิน) ในการเดินทางท่องเที่ยวเกี่ยวกับคณะทัวร์ หากถูกปฏิเสธในการเข้า - ออก ประเทศใดๆก็ตาม ทางบริษัทฯ ขอสงวนสิทธิ์ไม่คืนค่าทัวร์หรือรับผิดชอบใดๆทั้งสิ้น
5. หากท่านที่ต้องการออกตัวโดยสารภายในประเทศ (เช่น กรณีลูกค้าอยู่ต่างจังหวัด) ให้ท่านติดต่อเจ้าหน้าที่ก่อนออกบัตรโดยสารทุกครั้ง หากออกบัตรโดยสารโดยมีแจ้งเจ้าหน้าที่ทางบริษัทขอสงวนสิทธิ์ไม่รับผิดชอบค่าใช้จ่ายที่เกิดขึ้น
6. หากในคณะของท่านมีผู้ต้องการดูแลพิเศษ นั่งรถเข็น (Wheelchair), เด็ก, ผู้สูงอายุ, มีโรคประจำตัว หรือไม่สะดวกในการเดินทางท่องเที่ยวในระยะเวลาเกินกว่า 4-5 ชั่วโมงติดต่อกัน ท่านและครอบครัวต้องให้การดูแลสมาชิกภายในครอบครัวของท่านเอง เนื่องจากการเดินทางเป็นหมู่คณะ หัวหน้าทัวร์มีความจำเป็นต้องดูแลคณะทัวร์ทั้งหมด
7. ตามนโยบายของรัฐบาลเกาหลีใต้ ร่วมกับการท่องเที่ยวเกาหลีใต้เพื่อโปรโมทสินค้าในนามของร้านรัฐบาล คือ สมุนไพรมะขาม สมุนไพรรอบคอกเกนามู น้ำมันสน ศูนย์เครื่องสำอางค์ (คอสมेटิค) พลอยอเมทิส ร้านค้าปลอดภาษี (ดีวตีฟรี) และร้านอื่นๆ ซึ่งจำเป็นต้องระบไว้ในโปรแกรมทัวร์ ทางบริษัทฯ จึงขอเรียนชี้แจงผู้เดินทางทุกท่านว่า ร้านรัฐบาลทุกร้านที่ท่านจำเป็นต้อง



เงื่อนไขการยกเลิก

**กรณีการขอยกเลิกการเดินทาง หรือเลื่อนการเดินทาง ต้องแจ้งกับทางบริษัทฯ เป็นลายลักษณ์อักษรเท่านั้น

**กรณีนักท่องเที่ยวหรือตัวแทนจำหน่าย ต้องการขอรับเงินค่าบริการคืน นักท่องเที่ยวหรือตัวแทนจำหน่าย (ผู้มีชื่อในเอกสารการจอง) จะต้องส่งหลักฐานการชำระค่าบริการต่างๆ และหน้าสมุดบัญชีธนาคารที่ต้องการให้นำเงินเข้าให้ครบถ้วน โดยมีเงื่อนไขการคืนเงินค่าบริการ ตาม "ประกาศคณะกรรมการธุรกิจนำเที่ยว และมัคคุเทศก์ เรื่อง หลักเกณฑ์เกี่ยวกับการกำหนดอัตราการจ่ายเงินค่าบริการคืนให้แก่นักท่องเที่ยว พ.ศ. 2563" ดังนี้

ยกเลิก ไม่น้อยกว่า 30 วันก่อนการเดินทาง

การยกเลิกเดินทางวันขึ้นที่ออกเดินทางช่วง



สำคัญ โปรดอ่านเงื่อนไขที่ท่านควรทราบ



ข้อมูลสำคัญเกี่ยวกับสายการบิน



- **ที่นั่งบนเครื่องบิน** จัดโดยสายการบินแบบอัตโนมัติ ผู้โดยสารไม่สามารถเลือกหรือรับประกันว่าจะได้นั่งติดกันได้
- **ที่นั่ง Long Leg** อยู่ที่แถวหน้าหรือบริเวณประตูฉุกเฉิน สงวนสิทธิ์ให้เฉพาะผู้มีคุณสมบัติตามเกณฑ์ เช่น ร่างกายแข็งแรง และอยู่ในดุลยพินิจของเจ้าหน้าที่เช็กอินเท่านั้น
- **บริษัทฯ ได้ชำระมัดจำค่าตัวแล้ว** หากยกเลิกทิวรี่ บริษัทฯ ขอสงวนสิทธิ์ไม่คืนค่ามัดจำ (ประมาณ 1,000–10,000 บาท แล้วแต่สายการบินและช่วงเวลา)
- ในกรณีที่บริษัทฯ มีความจำเป็นที่จะดำเนินการออกบัตรโดยสารประเภทหมู่คณะ **ก่อนที่ผลวีซ่าของท่านจะออก** อันเนื่องมาจากข้อกำหนดของสายการบิน (มีเช่นนั้นจะไม่ได้รับการยืนยันที่นั่ง) หากวีซ่าไม่ได้รับการอนุมัติ **บริษัทฯ ขอสงวนสิทธิ์ในการหักค่าใช้จ่ายของตัวกรุ๊ปตามที่เกิดขึ้น**



ข้อมูลเบื้องต้นในการเตรียมเอกสารยื่นวีซ่าและการยื่นวีซ่า

1. การพิจารณาวีซ่าเป็นดุลยพินิจของสถานทูต มิใช่บริษัททัวร์ การเตรียมเอกสารที่ดีและถูกต้องจะช่วยให้การพิจารณา ของสถานทูตง่ายขึ้น
2. กรณีท่านใดต้องใช้พาสปอร์ตเดินทาง ช่วงระหว่างยื่นวีซ่า หรือ ก่อนเดินทางกับทางบริษัท ท่านต้องแจ้งให้ทางบริษัทฯ ทราบล่วงหน้าเพื่อวางแผนในการขอวีซ่าของท่าน ซึ่งบางสถานทูตใช้เวลาในการพิจารณาวีซ่าที่ค่อนข้างนานและอาจไม่สามารถดึงเล่มออกมาระหว่างการพิจารณาอนุมัติวีซ่าได้
3. สำหรับผู้เดินทางที่ศึกษาหรือทำงานอยู่ต่างประเทศ จะต้องดำเนินการเรื่องขอวีซ่าด้วยตนเองในประเทศที่ท่านพำนักหรือศึกษาอยู่เท่านั้น
4. หนังสือเดินทางต้องมีอายุไม่ต่ำกว่า 6 เดือน โดยนับวันเริ่มเดินทางออกนอกประเทศ หากนับแล้วต่ำกว่า 6 เดือน ผู้เดินทางต้องไปยื่นคำร้องขอทำหนังสือเดินทางเล่มใหม่ และกรุณาเตรียมหนังสือเดินทางเล่มเก่า ให้กับทางบริษัทด้วย เนื่องจากประวัติการเดินทางของท่านจะเป็นประโยชน์อย่างยิ่งในการยื่นคำร้องขอวีซ่า และจำนวนหน้าหนังสือเดินทาง ต้องเหลือว่างสำหรับติดวีซ่าไม่ต่ำกว่า 3 หน้า
5. ท่านที่ใส่ปกหนังสือเดินทางกรุณาถอดออก หากมีการสูญหาย บริษัทฯ จะไม่รับผิดชอบต่อปกหนังสือเดินทางเล่มนี้ และพาสปอร์ต ถือเป็นหนังสือของทางราชการ ต้องไปมีรอยฉีกขาด หรือ หารมีดเขียน หรือ แต่งเติมใดๆ

เอกสารที่ต้องใช้...มีอะไรบ้าง



1 หนังสือเดินทาง



2 รูปถ่ายหน้าตรง



3 อีเมลล์ที่ใช้ปัจจุบัน



4 เอกสารการจองที่พัก



5 บัตรเครดิต/เดบิต



เข้าเกาหลี ไม่ยากอย่างที่คิด

สมัครง่ายๆ เพียง 9 ขั้นตอน

การลงทะเบียน K-ETA สามารถลงทะเบียนผ่านทางเว็บไซต์ www.k-eta-go.kr หรือ ผ่านทางแอปพลิเคชัน K-ETA ก่อนเดินทางเข้าประเทศเกาหลีได้



คนไทยสมัครได้เลย !!

STEP 1

ลงทะเบียน
ผ่านทางเว็บไซต์

STEP 2

ตรวจสอบเงื่อนไข
และข้อตกลง

STEP 3

กรอกอีเมลล์
ที่สามารถติดต่อได้

STEP 4

กรอกข้อมูล
หนังสือเดินทาง

STEP 5

กรอกข้อมูล
การเดินทาง

STEP 6

ตรวจสอบผล
ความถูกต้อง

STEP 7

ชำระค่าธรรมเนียม
ในการลงทะเบียน

STEP 8

รอผลดำเนินการ
ภายใน 72 ชั่วโมง

STEP 9

ตรวจสอบผล
การลงทะเบียน

ทำความเข้าใจกระบวนการลงทะเบียน



ก่อนไปเที่ยวเกาหลีกันเถอะ

การเตรียมตัวลงทะเบียน และ เงื่อนไขที่ควรทราบ

- ✔ เตรียมไฟล์สแกนหน้าพาสปอร์ต และรูปถ่ายพื้นหลังสีขาว 1 รูป พร้อมกรอกข้อมูลส่วนตัวตามตัวอย่างแบบฟอร์มท้ายโปรแกรมทัวร์ (**กรณีทางบริษัทฯ เป็นผู้ลงทะเบียนให้**)
- ✔ ก่อนส่งข้อมูลแบบฟอร์มการลงทะเบียนให้ทางบริษัท กรุณาตรวจสอบข้อมูลให้ถูกต้อง และ ครบถ้วนอีกครั้ง หากข้อมูลผิดพลาดจะไม่สามารถทำการแก้ไขข้อมูลในระบบได้ ต้องทำการลงทะเบียนใหม่ทั้งหมด
- ✔ หากมีการเปลี่ยนแปลงในข้อมูลส่วนบุคคล อาทิ ข้อมูลในหนังสือเดินทาง ชื่อ เพศ วันเกิด วันหมดอายุ หรือข้อมูลส่วนอื่นๆ แม้ K-ETA จะยังไม่หมดอายุ **ผู้เดินทางจะต้องยื่นขอ K-ETA ใหม่**
- ✔ บริษัทฯ ขอสงวนสิทธิ์ในการคืนค่าธรรมเนียมการสมัคร K-ETA ทุกกรณี เนื่องจากการพิจารณาขึ้นอยู่กับระบบการตรวจคนเข้าเมืองของประเทศเกาหลี
- ✔ อายุไม่เกิน 17 ปี และ เกิน 65 ปี ไม่ต้องขอวีซ่า
- ✔ ระยะเวลาของ K-ETA มีอายุ 3 ปี นับจากวันได้รับการรับรอง (**สามารถเข้าได้มากกว่า 1 ครั้ง ในระยะเวลา 3 ปี และ สามารถพำนักอยู่ในเกาหลีได้ครั้งละไม่เกิน 90 วัน**)
- ✔ ผลพิจารณา K-ETA ไม่ใช่ **วีซ่า** เพราะฉะนั้น ไม่สามารถรับรองการผ่านเข้าประเทศได้ ด้านตรวจคนเข้าเมืองจะเป็นฝ่ายพิจารณาว่าผู้เดินทางสามารถเข้าประเทศได้หรือไม่อีกครั้ง ทางบริษัทไม่สามารถแทรกแซงการทำงานของเจ้าหน้าที่ได้
- ✔ การพิจารณาผล KETA อาจมีความล่าช้า ผู้เดินทางควรลงทะเบียนล่วงหน้าก่อนเดินทาง ระบบจะใช้เวลาพิจารณาประมาณ **72 ชั่วโมง หรือมากกว่านั้น** ขึ้นอยู่กับประวัติการเดินทางของแต่ละคน ทั้งนี้ หากถูกปฏิเสธก่อนการเดินทางในระยะเวลากระชั้นชิด ซึ่งอยู่นอกเหนือจากความรับผิดชอบของทางบริษัทฯ ผู้เดินทางจะไม่สามารถเรียกร้องเงินคืนได้ทุกกรณี
- ✔ การพิจารณา KETA จะถูกปฏิเสธหรือยกเลิกในกรณีให้ข้อมูลเป็นเท็จหรือไม่ถูกต้อง อาจจะถูกจำกัดการเข้าประเทศตามที่กฎหมายเกาหลีกำหนด หากทำก่อนการเดินทางน้อยกว่า 14 วัน (**ทั้งในกรณีลงครั้งแรก และ ครั้งที่สอง**)
- ✔ การยื่นขอ KETA ทำได้มากที่สุด 2 ครั้งภายในระยะเวลา 6 เดือน

