



เสน่ห์เจียงหนาน

อช นานกิง เซี่ยงไฮ้

5 วัน 4 คืน | สแนกดิสนีย์แลนด์เซี่ยงไฮ้ เต็มวัน



เดินทาง

13 - 17 เมษายน 69 36,888

14 - 18 เม.ย. 69 34,888(บัส1)

14 - 18 เม.ย. 69 34,888(บัส2)

14 - 18 พ.ค. 69 29,888

21 - 25 พ.ค. 69 29,888

ไฮไลท์

DISNEYLAND SHANGHAI เต็มวัน
หนิวโถ้วซาน - พระใหญ่หลิงชานต้าฝอ
NORTH BUND GREENLAND
ช้อปปิ้ง ซิม ซิล ถ่ายรูปเล่นคัรเนอวาล์วหนานครเซี่ยงไฮ้
มือพิเศษ บุฟเฟ่ต์ BBQ, เสี่ยวหลงเปา



หนิวโถ้วซาน



พระใหญ่หลิงชานต้าฝอ



NORTH BUND GREENLAND

ราคาเริ่มต้น

29,888

2UPVG-FM001

ไม่ลงร้าน



!เมนูพิเศษ!
บุฟเฟ่ต์ BBQ, เสี่ยวหลงเปา

พักโรงแรม 4 ดาว

เสน่ห์เจียงหนาน อุ๊ซี นานกิง เชียงไฮ้ 5 วัน 4 คืน

สนุกดีสนีย์แลนด์เชียงไฮ้ เต็มวัน!!

โดยสารการบิน **Shanghai Airlines (FM)**

วัน	โปรแกรมเดินทาง	เข้า	เที่ยง	ค่ำ	โรงแรมที่พัก
1	กรุงเทพฯ (สนามบินสุวรรณภูมิ) (FM842: 09.50 – 15.25) – อุ๊ซี	✈	X	🕒	Holiday Inn Express Wuxi หรือเทียบเท่าระดับ 4 ดาว ** มาตรฐานประเทศจีน **
2	อุ๊ซี – วัดพระใหญ่หลงชานต้าฝอ (รวมรถแบตเตอรี่) – ศาลาฝานกง – นานกิง – จัตุรัสเต๋อจี – ทิวทัศน์ยามค่ำคินริมแม่น้ำฉินหวย	🕒	🕒	🕒	Holiday Inn Express Nanjing หรือเทียบเท่าระดับ 4 ดาว ** มาตรฐานประเทศจีน **
3	เขานิวโส่วชาน – วัดจีหมิง – ชมความงามทะเลสาบเสวียนอู่ – นานกิง – เชียงไฮ้ (โดยรถไฟความเร็วสูง)	🕒	🕒	🕒	Holiday Inn Express Shanghai หรือเทียบเท่าระดับ 4 ดาว ** มาตรฐานประเทศจีน **
4	สวนสนุกเชียงไฮ้ดีสนีย์แลนด์ (เต็มวัน) รวมบัตรค่าเข้า+รถรับส่ง	🕒	X	X	Holiday Inn Express Shanghai หรือเทียบเท่าระดับ 4 ดาว ** มาตรฐานประเทศจีน **
5	North Bund Greenland – Starbucks Reserve Roastery – ตึกเรือ LV – ถนนนานกิง + POPMART – Florentia Village Outlet – สนามบินเชียงไฮ้ – กรุงเทพฯ(สนามบินสุวรรณภูมิ) (FM841 :22.15 – 01.55+1)	🕒	🕒	✈	

โปรแกรมทัวร์นี้ X ไม่มีลงร้านช้อปปิ้ง

กำหนดวันเดินทาง	ผู้ใหญ่พัก 2-3 ท่าน ท่านละ	ราคาทัวร์ (ไม่รวมตัวเครื่องบิน)	พักเดี่ยว เพิ่มท่านละ
13 – 17 เมษายน 69 ขาไป 13APR FM842 09.50 – 15.25 ขากลับ 17APR FM841 22.15 – 01.55+1	36,888.-	30,888.-	5,500.-
14 – 18 เมษายน 69 บัสด 1 ขาไป 14APR FM842 09.50 – 15.25 ขากลับ 18APR FM841 21.55 – 01.55+1	34,888.-	28,888.-	5,500.-

14 – 18 เมษายน 69 บัสด 2 ขาไป 14APR FM854 11.50 – 17.10 ขากลับ 18APR FM853 18.20 – 21.55	34,888.-	28,888.-	5,500.-
14 – 18 พฤษภาคม 69 ขาไป 14MAY FM842 09.50 – 15.25 ขากลับ 18MAY FM841 21.55 – 01.55+1	29,888.-	23,888.-	5,000.-
21 – 25 พฤษภาคม 69 ขาไป 21MAY FM842 09.50 – 15.25 ขากลับ 25MAY FM841 21.55 – 01.55+1	29,888.-	22,888.-	5,000.-

ราคาตั๋วข้างต้นยังไม่รวมค่าที่ปมัคคุเทศน์ท้องถิ่นและคนขับรถ 2,000 บาท/ท่าน/ทริป

ราคานี้เป็นราคาพิเศษไม่มีราคาเด็ก

โปรแกรมอาจจะมีการปรับเปลี่ยนตามความเหมาะสมของสภาพอากาศและฤดูกาล

วันแรก กรุงเทพฯ (สนามบินสุวรรณภูมิ) (FM842: 09.50 – 15.25) – ภูเก็ต

06.30 น. พร้อมกันที่ ท่าอากาศยานสุวรรณภูมิ อาคารผู้โดยสารระหว่างประเทศ เคาน์เตอร์สายการบิน **Shanghai Airlines (FM)** โดยมีเจ้าหน้าที่บริษัทคอยให้การต้อนรับและอำนวยความสะดวก ตรวจสอบเช็คสัมภาระและเอกสารการเดินทางให้กับทุกท่าน

09.50 น. ออกเดินทางสู่ **เชียงใหม่** โดยสายการบิน **Shanghai Airlines (FM)** เที่ยวบินที่ **FM842**
* น้ำหนักกระเป๋า 23 กิโลกรัม/ท่าน



15.25 น. เดินทางถึง **ท่าอากาศยานนานาชาติเชียงใหม่ผู้ตง** เป็นมหานครที่ใหญ่ที่สุดของประเทศจีนที่ได้รับการพัฒนาจนถูกขนานนามว่า “ปารีส ตะวันออก” เป็นศูนย์กลางการคมนาคมและเศรษฐกิจทางภาคตะวันออกเฉียงใต้ มีพื้นที่ 6,200 ตร.กม. มีประชากรประมาณ 14 ล้านคน เป็นเมืองท่าพาณิชย์ขนาดใหญ่แห่งทะเลจีนใต้ นำท่านผ่านพิธีการตรวจคนเข้าเมือง(เวลาท้องถิ่นเร็วกว่าประเทศไทย 1 ชั่วโมง) ผ่านพิธีการตรวจคนเข้าเมืองและศุลกากรเรียบร้อย

ค่ำ รับประทานอาหารค่ำ ณ ภัตตาคาร **(มื้อที่ 1)**

จากนั้นนำท่านเดินทางสู่ เมืองอู่ซี (ใช้เวลาเดินทางประมาณ 3 ชั่วโมง) อู่ซี (Wuxi) เป็นเมืองโบราณ ในมณฑลเจียงซูของจีน มีประวัติยาวนานกว่า 3,000 ปี เคยเป็นศูนย์กลางผลิตผ้าไหมและค้าขายใน ยุคราชวงศ์ต่าง ๆ ปัจจุบันเป็นเมืองอุตสาหกรรมและท่องเที่ยวริมทะเลสาบไท่หูที่มีชื่อเสียง

ที่พัก

Holiday Inn Express Wuxi หรือเทียบเท่าระดับ 4 ดาว (มาตรฐานจีน)

วันที่สอง อู่ซี – วัดพระใหญ่หลิงชานต้าฝอ (รวมรถแบริ่ง) – ศาลาฝานกง – นานกิง – จัตุรัสเต๋อจี – ทิวทัศน์ยามค่ำริมแม่น้ำฉินหวาย

เช้า

รับประทานอาหารเช้า ณ ห้องอาหารของโรงแรม **(มื้อที่ 2)**

นำท่านนมัสการ **วัดพระใหญ่หลิงชานต้าฝอ (รวมแบริ่ง)** เป็นพระพุทธรูปปางยืนของพระอมิตตาภพุทธะแบบสัมฤทธิ์กลางแจ้ง หนักกว่า 700 เมตริกตัน สูง 88 เมตร เป็นพระพุทธรูปปางห้ามญาติ ยืนอยู่บนเนินเขาหลิงชาน ลักษณะพระพักตร์สง่างาม



ศาลาฝานกงวัดหลิงชาน หรือ หลิงชานฝานกง ใช้เป็นสถานที่จัดประชุมพุทธศาสนาโลก (World Buddhist Forum) ครั้งที่ 2 เมื่อวันที่ 28 มีนาคม พ.ศ. 2512 ศาลาฝานกงตั้งอยู่ริมทะเลสาบไท่หูที่กว้างใหญ่ อยู่เชิงเขาหลิงชานที่สวยงาม เป็นกลุ่มสถาปัตยกรรมที่ยิ่งใหญ่อลังการ



กลางวัน รับประทานอาหารกลางวัน ณ ภัตตาคาร (เมื่อที่ 3)

นำท่านเดินทางสู่ เมืองนานกิง (Nanjing) (ใช้เวลาเดินทางประมาณ 2 ชั่วโมง) เป็นเมืองหลวงของมณฑลเจียงซูทางตะวันออกของจีน มีประวัติศาสตร์ยาวนานกว่า 2,500 ปี เคยเป็นเมืองหลวงของหลายราชวงศ์ มีความสำคัญทั้งด้านวัฒนธรรม เศรษฐกิจ และการศึกษา เป็นเมืองที่ผสมผสานความเก่าแก่ (กำแพงเมืองโบราณ) กับความทันสมัยได้อย่างลงตัว

นำท่านเดินทางสู่ **จัตุรัสเต๋อจี** ณ ใจกลาง "จินหลิง" นามอันเก่าแก่ของนานกิง เมืองหลวงแห่งหกราชวงศ์ที่ประวัติศาสตร์ได้จารึกความยิ่งใหญ่ไว้ทุกอนุ อณาจักรแห่งสไตล์ที่ได้รับการยอมรับว่าเป็นหนึ่งในห้างสรรพสินค้าที่ทำรายได้สูงสุดของประเทศจีน เปรียบเสมือนการเดินทางเข้าสู่โลก



อีกใบที่ทุกอย่างก้าวคือความตื่นตาตื่นใจ แสงไฟระยิบระยับจากหน้าร้านของแบรนด์เนมระดับโลก สะท้อนประกายเจิดจ้า เหล่าแฟชั่นนิสต้าที่แต่งกายอย่างมีรสนิยมเดินสวนกันไปมา สร้างบรรยากาศที่เปี่ยมด้วยพลังและความทันสมัย ภาพสะท้อนของนานกิงในอีกมิติหนึ่ง ที่ซึ่งเกียรติภูมิในฐานะอดีตราชธานีได้หลอมรวมเข้ากับความรู้แจ้งของมหานครยุคใหม่ได้อย่างสมบูรณ์แบบ ที่นี่คือที่ที่ คุณจะ ได้สัมผัสสังขารการเดินของหัวใจของนานกิงยุคปัจจุบัน



นำท่านชม **ทิวทัศน์ยามค่ำริมแม่น้ำฉินหวาย** หากประวัติศาสตร์ของนานกิงคือเรื่องราวที่ถูกจารึกไว้ได้แสงตะวัน เช่นนั้นแล้ว บทกวีแห่งจิตวิญญาณของเมืองนี้จะถูกขับขานขึ้นในยามค่ำคืน ณ สถานที่อันเป็นตำนาน แม่น้ำฉินหวาย สายน้ำแห่งชีวิตที่โอบล้อม วัดขงจื้อ เมื่อแสงสุดท้ายของวันจางหายไป นั่นคือสัญญาณของการเริ่มต้นมหกรรมแห่งแสงสีและชีวิตชีวา ภาพโคมไฟสีแดงสดนับร้อย

นับพันดวงที่ถูกจุดขึ้นพร้อมกันตามชายคาของอาคารโบราณสองฝั่งแม่น้ำ แสงสีแดงนวลของโคมไฟสาธตส่องลงบนผิวน้ำที่ราบเรียบราวกับกระจก เปลี่ยนแม่น้ำทั้งสายให้กลายเป็นทางเดินที่ปูด้วยหยกเรืองแสง ชมเงาสะท้อนของเจดีย์บนผิวน้ำ และฟังเสียงดนตรีโบราณที่ลอยแว่วมาจากริมฝั่งสองฟากฝั่งเต็มไปด้วยความคึกคักของผู้คน ร้านรวงที่ขายขนมพื้นเมืองและของที่ระลึก **(ไม่รวมค่ากิจกรรมล่องเรือ)**

คำ **รับประทานอาหารค่ำ ณ ภัตตาคาร (มื้อที่ 4)**
ที่พัก **Holiday Inn Express Nanjing หรือเทียบเท่าระดับ 4 ดาว (มาตรฐานจีน)**

วันที่สาม **เขานิวโสภาซาน – วัดจีหมิง – ชมความงามทะเลสาบเสวียนอู่ – นานกิง – เชียงไฮ้ (โดยรถไฟความเร็วสูง)**

เช้า **รับประทานอาหารเช้า ณ ห้องอาหารของโรงแรม (มื้อที่ 5)**



นำท่านเดินทางสู่ **เขานิวโสภาซาน** พระราชวังแห่งศรัทธาได้ขุ่นเขาศักดิ์สิทธิ์ ณ ชานเมืองนานกิง ขุนเขาลูกหนึ่งที่ถูกลิขิตให้เป็นสถานที่ประดิษฐานสมบัติอันล้ำค่าที่สุดแห่งโลก ที่ซึ่งตำนานและความศรัทธาในอดีตได้ถูกปลุกให้ตื่นขึ้นมาอีกครั้งผ่านมหาสถาปัตยกรรมแห่งยุคสมัย การเดินทางมาเยือนเปรียบเสมือนการแสวงบุญสู่ **พระราชวังผอดิงกง** อันโอฬารตระการตา ที่สร้างขึ้นอย่างยิ่งใหญ่ด้วยการเจาะลึกลงไปใถ่ภูเขาทั้งลูก เพื่อเป็นที่ประดิษฐาน **พระบรมสารีริกธาตุส่วนพระอุษณิษะ** (กระดูกส่วนหน้าผาก) ขององค์สมเด็จพระสัมมาสัมพุทธเจ้า นำท่านเดินทางก้าวเข้าไปในโถงใต้พิภพที่ส่องสว่างด้วยแสงแห่งศรัทธา แหงนมองโดมขนาดยักษ์ที่จำลองจักรวาลและดวงดาว ตื่นตะลึงไปกับพระพุทธรูปปางไสยาสน์องค์มหึมาที่บรรทมอย่างสงบนิ่ง และเดินชมความวิจิตรของศิลปะพุทธศาสนาที่ถูกรังสรรค์ขึ้นอย่างน่าอัศจรรย์ใจทุกตารางนิ้ว



กลางวัน รับประทานอาหารกลางวัน ณ ภัตตาคาร (มื้อที่ 6)



จากนั้นนำท่านสู่ **วัดจีหมิง (Jiming Temple)** เป็นวัดพุทธโบราณที่เก่าแก่ที่สุดแห่งหนึ่งในเมืองนานกิง มณฑลเจียงซู ประเทศจีน ตั้งอยู่บนยอดเขาจีหลิง ริมทะเลสาบเสวียนอู่ ทะเลสาบที่ใหญ่ที่สุดในเมืองนานกิง วัดจีหมิงมีชื่อเสียงด้านประวัติศาสตร์ยาวนานกว่า 1,700 ปี (สร้างตั้งแต่ปี ค.ศ. 300) เป็นศูนย์กลางพุทธศาสนาสำคัญในอดีต มีเจดีย์เย่าซือฝอสอง 7 ชั้น และสามารถชมวิวทะเลสาบเสวียนอู่ได้อีกด้วย



นำท่านออกเดินทางสู่ **สถานีรถไฟความเร็วสูงเมืองนานกิง** เพื่อออกเดินทางสู่ **เมืองเซี่ยงไฮ้** โดยรถไฟความเร็วสูง (ใช้เวลาประมาณ 1.30 ชั่วโมง)

การจัดการสัมภาระ: สัมภาระจะไปพร้อมกับรถบัส เพื่ออำนวยความสะดวกให้ทุกท่านไม่ต้องขนกระเป๋าขึ้นรถไฟ ดังนั้นของมีค่า พาสปอร์ต กระเป๋าสะพาย ฯลฯ กรุณาพกติดตัวไปด้วย

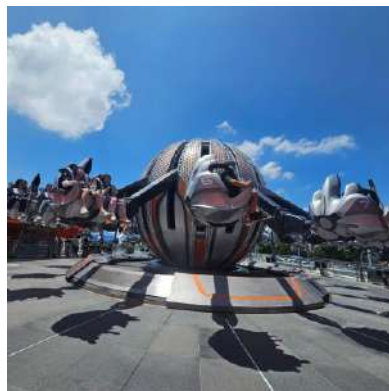
ค่า **รับประทานอาหารค่ำ ณ ภัตตาคาร (มื้อที่ 7)**

ที่พัก **Holiday Inn Express Shanghai หรือเทียบเท่าระดับ 4 ดาว (มาตรฐานจีน)**

วันที่สี่ **สวนสนุกเซี่ยงไฮ้ดิสนีย์แลนด์ (เต็มวัน) รวมบัตรค่าเข้า+รถรับส่ง**

เช้า **รับประทานอาหารเช้า ณ ห้องอาหารของโรงแรม (มื้อที่ 8)**

นำท่านเดินทางสู่ **สวนสนุกเซี่ยงไฮ้ดิสนีย์แลนด์** (รวมบัตรเข้าสวนสนุกและรวมค่ารถไป-กลับพร้อมคณะ) ดิสนีย์แลนด์เวอร์ชันเซี่ยงไฮ้จะมีตัวละครในนิทานเรื่องใหม่ ซึ่งออกแบบมาโดยเฉพาะสำหรับที่เซี่ยงไฮ้ พร้อมด้วยสิ่งดึงดูดใจยิ่งใหญ่อย่าง ทุมอร์โรว์แลนด์ อ่าวขุมสมบัติ ดินแดนแฟนตาซีสวนแห่งจินตนาการ ภายในบริเวณสวนสนุกแห่งนี้ยังแบ่งพื้นที่ส่วนหนึ่งสำหรับเป็นเมืองดิสนีย์หรือดิสนีย์ทาวน์ ภายในประกอบด้วยแหล่งช้อปปิ้ง ร้านอาหาร และสิ่งบันเทิง ชมทัศนียภาพที่สวยงามตามธรรมชาติบนเนื้อที่ 2,440 ไร่ และสวนโมเสกอันน่าตื่นตา เล่าเรื่องเกี่ยวกับ 12 นักซ์ตร ด้วยตัวละครของดิสนีย์นอกจากนั้นเซี่ยงไฮ้ และปราสาทเจ้าหญิง (The Enchanted Storybook Castle) ซึ่งเป็นสัญลักษณ์ของดิสนีย์แลนด์ ขนาดใหญ่ที่สุดและสูงที่สุดเท่าที่วอลต์ดิสนีย์เคยสร้างมา โดยปราสาทแห่งนี้จะเป็นที่อยู่ของเจ้าหญิงหลายองค์อีกด้วย **สวนสนุกเซี่ยงไฮ้ดิสนีย์แลนด์ แบ่งออกเป็นโซนต่างๆ ได้แก่ Mickey Avenue, Gardens of Imagination, Fantasyland, Treasure Cove, Adventure Cove, Tomorrowland, Toy Story Land, Zootopia (โซนเปิดใหม่ล่าสุด)**



หมายเหตุ : กรณีที่ตรงวันเสาร์หรืออาทิตย์ เนื่องจากจะมีนักท่องเที่ยวค่อนข้างเยอะกว่าวันธรรมดา ทางบริษัทฯ ขอสงวนสิทธิ์ในการเปลี่ยนแปลงรายการเที่ยวดิสนีย์แลนด์ในวันธรรมดาเพื่อผลประโยชน์ของลูกค้าเป็นสำคัญ

หมายเหตุ : เนื่องจากตั๋วดิสนีย์ เป็นตั๋วกรุ๊ปซึ่งลูกค้าจะต้องเข้าสวนสนุกเวลาเดียวกันหรือพร้อมกันทั้งกรุ๊ป กรณีที่ลูกค้าต้องการซื้อตั๋ว Early Entrance หรือ Early Pass กรุณาแจ้งความประสงค์ให้ทางบริษัทฯ **ตั้งแต่วันที่ทำการจองตั๋ว** ทั้งนี้หากไม่มีการแจ้งล่วงหน้าและเกิดปัญหาใดๆ ขึ้นภายหลัง ทางบริษัทขอสงวนสิทธิ์ไม่รับผิดชอบต่อค่าใช้จ่ายหรือความเสียหายใดๆ ที่อาจเกิดขึ้น

หมายเหตุ : สำหรับการซื้อบัตร Early Entry หรือ Premier Access สามารถซื้อได้ทาง Application Shanghai Disneyland โดยการโหลด App แล้ว register สามารถซื้อล่วงหน้าได้ 7 วัน มีให้เลือกหลายแบบ ทั้งแบบเซต / แบบเดี่ยว ท่านสามารถชำระเงินผ่านบัตรเครดิตได้ด้วยตัวเอง ทั้งนี้จะต้องใช้เลขตั๋วดิสนีย์จากทางบริษัทเพื่อนำไปใช้ในการอ้างอิง กรุณาทักมาสอบถามอีกครั้งก่อนการซื้อบัตร

*****ในกรณีลูกค้าไม่ประสงค์จะเข้าสวนสนุกดิสนีย์แลนด์ ทางบริษัทฯ จะทำการคืนเงินให้ท่านละ 2,000 บาท*****

รบกวนแจ้งล่วงหน้าอย่างน้อย 15 วัน

อิสระรับประทานอาหารกลางวันและอาหารค่ำตามอัธยาศัย เพื่อความสะดวกในการเล่นเครื่องเล่นอย่างจุใจ

ที่พัก

สมควรแก่เวลานำท่านเดินทางออกจาก สวนสนุกเซี่ยงไฮ้ดิสนีย์แลนด์ นำท่านกลับเข้าสู่ที่พัก
Holiday Inn Express Shanghai หรือเทียบเท่าระดับ 4 ดาว (มาตรฐานจีน)

วันที่ทำ

**North Bund Greenland – Starbucks Reserve Roastery – ตึกเรือ LV – ถนนนา
กิง + POPMART – Florentia Village Outlet – สนามบินเซี่ยงไฮ้ – กรุงเทพฯ
(สนามบินสุวรรณภูมิ) (FM841 :22.15 –01.55+1)**

เช้า

รับประทานอาหารเช้า ณ ห้องอาหารของโรงแรม **(เมื่อที่ 9)**



นำท่านเดินทางสู่ **NORTH BUND GREEN LAND** เป็นสวนสาธารณะริมแม่น้ำหวงผู่ และยังเป็น
ท่าเรือสำราญ สวนสาธารณะแห่งนี้มีต้นไม้ที่ให้ความร่มรื่น ดอกไม้ที่ให้ความสดใส และ
ประติมากรรมรูปทรงหยดน้ำ ไฮไลท์ของที่นี่คือ เป็นจุดชมวิวที่สามารถถ่ายรูปหอไข่มุก



นำท่านเดินทางสู่ **ร้าน Starbucks Reserve Roastery** เคยเป็นร้านสตาร์บัคส์สาขาที่ใหญ่ที่สุดในโลก
ใหญ่กว่าสาขาปกติถึง 300 เท่า และใส่ใจทุกรายละเอียดที่คอกาแฟไม่ควรพลาดเด็ดขาดภายใน
กว้างขวาง ยิ่งใหญ่อลังการมาก มีถึงคั่วกาแฟสูงเท่าตึกสองชั้นมีบาร์กาแฟยาวมาก ที่นี่มีเมนู
เครื่องดื่มหลากหลายและมีเมนูเฉพาะที่มีแค่ที่สาขานี้สาขาเดียวเท่านั้นอีกด้วย



จากนั้นนำท่านถ่ายรูปเช็คอินแลนด์มาร์กแห่งใหม่ล่าสุดของเชียงใหม่ เปิดตัวเมื่อวันที่ 26 มิถุนายนที่ผ่านมา นั่นคือ **The Louis หรือ ตึกเรือ Louis Vuitton** ซึ่งถูกออกแบบเป็นเรือสำราญสุดหรู ตั้งอยู่หน้า HKRI Taikoo Hui ย่าน West Nanjing แหล่งช้อปปิ้งชื่อดังของเชียงใหม่ ภายในรวมครบทั้งร้านค้า นิทรรศการ เวิร์กช็อป และ **Le Café Louis Vuitton** ร้านอาหารแห่งแรกของแบรนด์ในเชียงใหม่ พร้อมมุมถ่ายรูปสุดล้ำทั่วอาคาร

กลางวัน รับประทานอาหารกลางวัน ณ ภัตตาคาร (มือที่ 10)

นำท่านเดินทางสู่ **ถนนนานกิง** ถนนแห่งนี้เปรียบเหมือนย่านสีลมของเมืองไทย หรือย่านออร์ชาร์ดของสิงคโปร์ ถนนนี้มีความยาวประมาณ 5 กิโลเมตร มีห้างสรรพสินค้ามากมายอยู่บนถนนแห่งนี้เป็นย่านที่คึกคักและทันสมัยที่สุดในเชียงใหม่

จากนั้นนำท่านชม **POPMART GLOBAL FLAGSHIP STORE** สาขาใหญ่ที่สุดของเชียงใหม่ ตั้งอยู่บนถนนนานกิง ฝั่งตะวันออก ซึ่งเป็นตึกที่มีความโดดเด่นทั้งแสงสี พร้อมตัวคาแรกเตอร์ที่เป็นเอกลักษณ์ของ ป๊อปปาร์ตอย่าง สคัล แพนด้า สไตร์ใหญ่ ป๊อปปาร์ต ของเชียงใหม่เป็นการจัดรูปแบบภายในเป็นยานอวกาศ ภายในมีทั้งจัดโชว์ตัวคาแรกเตอร์ต่างๆ รวมถึงสินค้าต่างๆ ให้ท่านได้เพลิดเพลิน และซื้อสินค้าตามอัธยาศัย



นำท่านช้อปปิ้ง **Florentia Village Outlet** เป็นเอาท์เล็ตสินค้าแบรนด์ดังอิตาลีแห่งแรกในประเทศไทย จีน เพื่อสร้างประสบการณ์การช้อปปิ้งชั้นเลิศให้กับนักช้อปปิ้งชาวจีน ภายในมีสินค้าแบรนด์ดังจากอิตาลีมากกว่า 200 แบรนด์ รวมถึงสินค้าแฟชั่นแบรนด์ระดับโลกและจากจีนที่มีคุณภาพสูงอีกด้วย



สมควรแก่เวลา นำท่านเดินทางสู่ ท่าอากาศยานนานาชาติเชียงใหม่ผู้ตง

22.15 น. เดินทางกลับสู่ **สนามบินสุวรรณภูมิ** ประเทศไทย **โดยสายการบิน Shanghai Airlines (FM)** เที่ยวบินที่ **FM841**

01.55 น.+1 เดินทางกลับถึง **สนามบินนานาชาติสุวรรณภูมิ** โดยสวัสดิภาพพร้อมความประทับใจในการเดินทาง

✔ **อัตราค่าบริการรวม**



ค่าตัวโดยสารเครื่องบินไป-กลับ ชั้นประหยัด พร้อมค่าภาษีสนามบินทุกแห่งตามรายการทัวร์ข้างต้น



เจ้าหน้าที่บริษัท ๙ คอยอำนวยความสะดวกทุกท่านตลอดการเดินทาง



ค่าประกันวินาศภัยเครื่องบินตามเงื่อนไขของแต่ละสายการบิน



ค่าอาหาร ค่าเข้าชม และ ค่ายานพาหนะทุกชนิดตามที่ระบุไว้ในรายการทัวร์ข้างต้น



ค่าน้ำหนักกระเป๋าเดินทางตามสายการบิน กำหนดไว้ที่ 23 กิโลกรัม / ท่าน / ใบ



คุ้มครองการเสียชีวิตจากอุบัติเหตุสูงสุด 2,000,000 บาท
คุ้มครองค่ารักษาพยาบาลจากอุบัติเหตุสูงสุด 500,000 บาท
(เงื่อนไขตามกรมธรรม์) เชื้อไขประกันการเดินทาง ค่าประกันอุบัติเหตุและค่ารักษาพยาบาล คุ้มครองเฉพาะกรณีที่ได้รับอุบัติเหตุระหว่างการเดินทางไม่คุ้มครองถึงการสูญเสียทรัพย์สินส่วนตัวและไม่คุ้มครองโรคประจำตัวของผู้เดินทาง และคุ้มครองเฉพาะผู้เดินทางไปกลับพร้อมกรุ๊ปเท่านั้น



ค่าที่พักห้องละ 2-3 ท่าน ตามโรงแรมที่ระบุไว้ในรายการหรือ ระดับเทียบเท่า

- กรณีห้อง TWIN BED (เตียงเดี่ยว 2 เตียง) ซึ่งโรงแรมไม่มีหรือเต็ม ทางบริษัทขอปรับเป็นห้อง DOUBLE BED แทนโดยมี ต้องแจ้งให้ทราบล่วงหน้า
- หากต้องการห้องพักแบบ DOUBLE BED ซึ่งโรงแรมไม่มีหรือเต็ม ทางบริษัทขอปรับเป็นห้อง TWIN BED แทนโดยมี ต้อง แจ้งให้ทราบล่วงหน้า เช่นกัน
- กรณีพักแบบ TRIPLE ROOM 3 ท่าน ท่านที่ 3 อาจเป็นเสริมเตียง หรือ SOFA BED หรือ เสริมฟูกที่นอน ทั้งนี้ ขึ้นอยู่กับรูปแบบการจัดห้องพักของโรงแรมนั้นๆ

✘ **อัตราค่าบริการไม่รวม**



ค่าทำหนังสือเดินทางไทย และเอกสารต่างดาว



ค่าภาษีน้ำมัน ที่สายการบินเรียกเก็บเพิ่ม ภายหลังจากทางบริษัทฯ ได้ออกตั๋วเครื่องบินไปแล้ว ซึ่งลูกค้าต้องชำระส่วนต่างเพิ่ม อัตราค่าทัวร์ที่นำเสนอนี้ ได้รวมภาษีน้ำมันและภาษีสนามบินตามอัตราปัจจุบัน ณ วันที่ออกโปรแกรมแล้ว อย่างไรก็ตาม หากก่อนวันเดินทาง ทางสายการบินมีการประกาศปรับขึ้นค่าภาษีน้ำมัน ภาษีสนามบิน หรือมีค่าใช้จ่ายเพิ่มส่วนอื่นๆ (แม้ว่าทางบริษัทฯ จะได้ทำการออกตั๋วเครื่องบินไปแล้วก็ตาม) ทางบริษัทฯ ขอความกรุณาเรียกเก็บค่าใช้จ่ายในส่วนนี้เพิ่มตามความเป็นจริง



ภาษีมูลค่าเพิ่ม 7% และหัก ณ ที่จ่าย 3%



ค่าทิปมัคคุเทศก์ท้องถิ่นและคนขับรถ รวม 2,000 บาท/ท่าน/กรุ๊ป (เด็กชำระทิปเท่ากับผู้ใหญ่) ชำระที่สนามบิน



ค่าน้ำหนักกระเป๋าเดินทางในกรณีที่เกิดกว่าสายการบินกำหนด



ค่าใช้จ่ายส่วนตัวนอกเหนือจากรายการ เช่น ค่าเครื่องดื่ม, ค่าอาหารที่สั่งเพิ่ม, ค่าโทรศัพท์ ฯลฯ สำหรับท่านที่รับประทานอาหารพิเศษ อาหารเจ หรือไม่ทานเนื้อสัตว์ ไม่ทานหมู ไม่ทานไก่ และมีความจำเป็นให้ทางบริษัท จัดเตรียมอาหารไว้ให้ท่านเป็นพิเศษนอกเหนือจากที่กรุ๊ปจัดไว้ในรายการ ขอสงวนสิทธิ์ในการเรียกเก็บค่าใช้จ่ายเพิ่มเติมตามจริงหน้างาน



ค่าธรรมเนียมเอกสารเข้าเมืองสำหรับผู้ถือพาสปอร์ตต่างประเทศ

(ทางรัฐบาลจีนประกาศยกเลิกวีซ่าให้กับคนไทย ผู้ที่ประสงค์จะพำนักระยะสั้นในประเทศจีน ในรอบ 6 เดือน ไม่เกิน 90 วัน **ถ้ากรณีทางรัฐบาลจีนประกาศให้กลับมาใช้วีซ่า ผู้เดินทางจะต้องเสียค่าใช้จ่ายเพิ่มในการขอวีซ่าตามที่สถานทูตกำหนด)





เงื่อนไขการยกเลิก

**กรณีการขอยกเลิกการเดินทาง หรือเลื่อนการเดินทาง นักท่องเที่ยวหรือตัวแทนจำหน่าย(ผู้มีชื่อในเอกสารการจอง) จะต้องแฟกซ์ อีเมลล์ หรือ มาเซ็นเอกสารการยกเลิกที่บริษัท อย่างเป็นทางการหนึ่ง เพื่อเป็นการแจ้งยกเลิกกับทางบริษัทอย่างเป็นทางการลายลักษณ์อักษร (ทางบริษัทไม่ขอรับยกเลิกการจอง ผ่านทางโทรศัพท์ไม่ว่ากรณีใดๆ)

**กรณีนักท่องเที่ยวหรือตัวแทนจำหน่าย ต้องการขอรับเงินค่าบริการคืน นักท่องเที่ยวหรือตัวแทนจำหน่าย (ผู้มีชื่อในเอกสารการจอง) จะต้องแฟกซ์ อีเมลล์ หรือ มาเซ็นเอกสารการขอรับเงินคืนที่บริษัท อย่างเป็นทางการหนึ่ง เพื่อทำเรื่องขอรับเงินค่าบริการคืน โดยแนบหนังสือมอบอำนาจพร้อมหลักฐานประกอบการมอบอำนาจ หลักฐานการชำระค่าบริการต่างๆ และหน้าสมุดบัญชีธนาคารที่ต้องการให้นำเงินเข้าให้ครบถ้วน โดยมีเงื่อนไขการคืนเงินค่าบริการ ตาม “ประกาศคณะกรรมการธุรกิจนำเที่ยวและมัคคุเทศก์ เรื่อง หลักเกณฑ์เกี่ยวกับการกำหนดอัตราค่าเงินค่าบริการคืนให้แก่นักท่องเที่ยว พ.ศ. 2563” ดังนี้

ยกเลิก ไม่น้อยกว่า 45 วันก่อนการเดินทาง (ไม่นับวันเดินทาง)

คืนเงินค่าทัวร์เต็มจำนวน ยกเว้น ค่าใช้จ่ายที่เกิดขึ้นจริงเพื่อการเตรียมการนำเที่ยว ทั้งหมด เช่น ค่ามัดจำตัวเครื่อง ค่าบริการแลนด์ ต่างประเทศ เป็นต้น

การยกเลิกเดินทางกับกรุ๊ปที่ออกเดินทางช่วงเทศกาลวันหยุด เช่น ปีใหม่, สงกรานต์ เป็นต้น

บางสายการบินมีการกักที่นั่งมัดจำที่นิ่งกับสายการบิน และค่ามัดจำที่พิก รวมถึงเที่ยวบินพิเศษ เช่น CHARTER FLIGHT **จะไม่มีคืนเงินมัดจำ หรือ ค่าทัวร์ทั้งหมดที่ชำระแล้ว** ไม่ว่าจะยกเลิกด้วยกรณีใดๆ

ยกเลิก ไม่น้อยกว่า 15-44 วันก่อนเดินทาง (ไม่นับวันเดินทาง)

คืนเงิน 50% ของค่าทัวร์ทั้งหมด ยกเว้น ค่าใช้จ่ายที่เกิดขึ้นจริงเพื่อการเตรียมการนำเที่ยวทั้งหมด เช่น ค่ามัดจำตัวเครื่อง ค่าบริการแลนด์ ต่างประเทศ เป็นต้น

หากท่านงดการใช้บริการรายการใดรายการหนึ่งหรือไม่เดินทางพร้อมคณะ

ทางบริษัทฯ จะถือว่าท่านสละสิทธิ์ **ไม่อาจเรียกร้องค่าบริการและเงินมัดจำคืน ไม่ว่าจะกรณีใดๆ ทั้งสิ้น**

ยกเลิก น้อยกว่า 15 วันก่อนการเดินทาง

ทางบริษัทฯ ขอสงวนสิทธิ์ ไม่คืนเงินค่าทัวร์ทั้งหมด การจ่ายเงินคืนแก่นักท่องเที่ยวตามข้อกำหนดด้านบน ซึ่งมีการหักเงินในบางส่วนนั้น เนื่องจากทางบริษัทมีค่าใช้จ่ายที่ได้จ่ายจริงเพื่อการเตรียมการจัดนำเที่ยวไปแล้ว เช่น การมัดจำที่นั่งบัตรโดยสารเครื่องบิน การจองที่พัก และ ค่าใช้จ่ายที่จำเป็นอื่นๆ เป็นต้น

กรณีที่กองตรวจคนเข้าเมืองในกรุงเทพฯ และต่างประเทศปฏิเสธการเดินทางออกหรือเข้าประเทศที่ระบุ

บริษัทฯ ขอสงวนสิทธิ์ที่จะไม่คืนค่าทัวร์ ไม่ว่าจะกรณีใดๆ *สำคัญ !! บริษัททำธุรกิจเพื่อการท่องเที่ยวเท่านั้น ไม่สนับสนุนการเดินทางเข้าญี่ปุ่นโดยผิดกฎหมาย ลูกค้ายต้องผ่านการตรวจคนเข้าเมืองด้วยตัวของตัวเอง โดยมัคคุเทศก์ไม่สามารถช่วยเหลือใดๆ ได้ทั้งสิ้น *





สำคัญ โปรดอ่านเงื่อนไขที่ท่านควรรทราบ



ข้อมูลสำคัญเกี่ยวกับสายการบิน

การจัดที่นั่งบนเครื่องบินจะถูกกำหนดโดยสายการบิน ซึ่งจะดำเนินการผ่านระบบอัตโนมัติ ผู้โดยสารไม่สามารถเลือกที่นั่งได้ และที่นั่งอาจไม่ได้อยู่ติดกัน ซึ่งบริษัทไม่สามารถเข้าไปจัดการได้แต่อย่างใด



ข้อมูลสำคัญเกี่ยวกับโรงแรมที่พัก

ห้องพักในโรงแรมอาจมีความแตกต่างกัน ดังนั้น ห้องพักประเภทห้องเดี่ยว (Single) ห้องพักคู่ (Twin/Double) และห้องพักสำหรับ 3 ท่าน (Triple) อาจไม่ได้ตั้งอยู่ในอาคารหรือชั้นเดียวกัน



เงื่อนไขและข้อควรทราบอื่นๆ ทัวไปที่ท่านควรรทราบ

รายการทัวร์อาจมีการปรับเปลี่ยนหรือยกเลิกตามสภาพอากาศและความเหมาะสม โดยคำนึงถึงความปลอดภัยของผู้เดินทางเป็นหลัก โดยไม่จำเป็นต้องแจ้งให้ทราบล่วงหน้า

อัตราค่าทัวร์ที่นำเสนอนี้ ได้รวมภาษีน้ำมันและภาษีสนามบินตามอัตราปัจจุบัน ณ วันที่ออกโปรแกรมแล้ว อย่างไรก็ตาม หากก่อนวันเดินทาง ทางสายการบิน มีการประกาศปรับขึ้นค่าภาษีน้ำมัน ภาษีสนามบิน หรือมีค่าใช้จ่ายเพิ่มส่วนอื่นๆ (แม้ว่าทางบริษัทฯ จะได้ทำการออกตั๋วเครื่องบินไปแล้วก็ตาม) ทางบริษัทฯ ขอความกรุณาเรียกเก็บค่าใช้จ่ายในส่วนต่างนี้เพิ่มตามความเป็นจริง

ไม่รับผิดชอบค่าใช้จ่าย ตัวเครื่องบินภายในประเทศทุกกรณี

กรณีที่ท่านเดินทางจากต่างจังหวัด ค่าใช้จ่ายในการเดินทางเช่น ตัวเครื่องบิน รถไฟ รถทัวร์ ที่พัก ไม่ได้ อยู่ในรายการทัวร์ รวมถึงกรณีที่เกี่ยวข้อง (ภายในประเทศ) มีการเปลี่ยนแปลงอันเนื่องมาจาก สายการบินเปลี่ยนแปลงเวลาบิน เกี่ยวบิน ยกเลิกเที่ยวบิน หรือสาเหตุสุดวิสัยอื่นๆ ทางบริษัทฯ จะไม่รับผิดชอบค่าใช้จ่ายในส่วนนี้



หากทำการชำระเงินแล้ว

ทางบริษัทขอสงวนสิทธิ์ในการถือว่าท่านได้ยอมรับเงื่อนไขดังกล่าวแล้ว และจะไม่มีการฟ้องร้องใดๆ เนื่องจากท่านได้ยอมรับเงื่อนไขในการให้บริการแล้ว

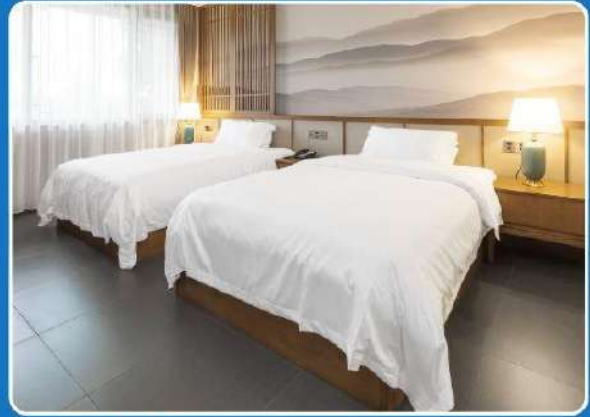
สำคัญ!!
กรุณาอ่านเงื่อนไข
แนบท้ายโดยละเอียด
เพื่อประโยชน์สูงสุดของท่าน



ตัวอย่างประเภทห้องพัก



 SINGLE (SGL)



 TWIN (TWN)



 DOUBLE (DBL)



 TRIPLE (TRP)

****รูปภาพห้องพักเป็นเพียงภาพสื่อถึงประเภทของเตียงเท่านั้น ไม่ใช่ภาพห้องพักจริงสำหรับการเข้าพัก****

