



บริษัท เลิฟลี่ สไมล์ ทัวร์ จำกัด
Lovely Smile Tour Co., Ltd.



ผ่านการรับรอง
ใบอนุญาต เลขที่ 11/10782
เลขประจำตัวผู้เสียภาษี 0105556051339

BEST JAPAN

รหัส : BT-CTS04_XJ

6 วัน | 4 คืน

เที่ยวแบบไร้กังวล
การันตี
โหนดนำเที่ยว
สื่อสารญี่ปุ่นได้



มัทสึจิมะ

Hokkaido

ฮาโกดาเตะ • โทยะ • โอตารุ • ซัปโปโร

ชมวิวซากุระบนยอดหอคอยสูง 107 เมตร
Goryokaku Tower

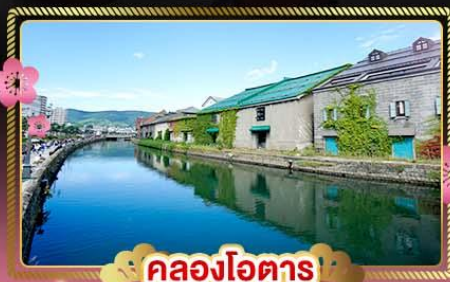
43,999.- ราคาเริ่มต้น

*รวมภาษีมูลค่าเพิ่ม 7%

📍 เดินทาง : เม.ย. - พ.ค. 68



ทะเลสาบโทยะ



คลองโอตารุ



ช้อปปิ้งทานุกิโคจิ



พิเศษ!! ที่พัก
Onsen 1 คืน



น้ำหนักกระเป๋า
20 Kg.



พักโรงแรม
3 ดาว



อาหาร
8 มื้อ



บุฟเฟ่ต์ญี่ปุ่น 3 ชนิด



ขึ้นกระเช้าชมวิวทะเลสาบโทยะ เพลิดเพลินกับสวนหมีไซะ-ชินซัง ช้อปปิ้งมิตซูเอะอิซากิ ถนนทานุกิโคจิ

มัทสึจิมะ...HOKKAIDO ฮาโกดาเตะ โทยะ โอตารุ ซัปโปโร - หน้า 1

BEST JAPAN

รหัส : BT-CTS04_XJ

6 วัน | 4 คืน

มหัศจรรย์
Hokkaido
ฮาโกดาเตะ • โทยะ • โอตารุ • ซัปโปโร



✓ ชมซากุระ ที่โกเรียวกากุทาวเวอร์

✓ นั่งกระเช้าอุซุซัง ชมวิวทะเลสาบโทยะ

✓ ช้อปปิ้งอิสระ ที่ทานุกิโคจิ



เดินทางโดยสายการบินแอร์เอเชียเอ็กซ์



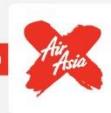
อาหาร : 8 มื้อ



โรงแรม : 3 คาว



FLIGHT : XJ620
DMK 02:00 → —CTS 11:10



FLIGHT : XJ621
CTS 12:25 → —DMK 17:45

วันที่	รายการทัวร์	อาหาร			โรงแรม
		เช้า	กลางวัน	เย็น	
1	• กรุงเทพฯ สนามบินดอนเมือง				
2	• สนามบินซิดนีย์ ประเทศญี่ปุ่น • เมืองโนโบริเบทสึ • หุบเขานรกจิโกกุทานิ • เมืองฮาโกดาเตะ • กระเช้าฮาโกดาเตะ	✓	✓		HAKODATE HOTEL AREA หรือเทียบเท่า 3 คาว
3	• ป้อมโกเรียวกะคุ • ตลาดปลาฮาจิ ฮาโกดาเตะ • โกดังอิฐแดงคานาโมริ • ทะเลสาบโทยะ	✓		✓	TOYA HOTEL AREA หรือเทียบเท่า 3 คาว
4	• กระเช้าอุซุซัง • สวนหมีโซวะชินซัง • เมืองโอตารุ • ผ่านชมคลองโอตารุ • พิพิธภัณฑ์กล่องดนตรี • นาฬิกาไอน้ำโบราณ • ถนนซาโงมาจิ	✓			SAPPORO HOTEL AREA หรือเทียบเท่า 3 คาว
5	• ช้อปปิ้งปลอคาชิ • พระใหญ่อะตะมะโคบุตสึ • มิตซุย เอ้าท์เล็ต • ช้อปปิ้งทานุกิโคจิ	✓			SAPPORO HOTEL AREA หรือเทียบเท่า 3 คาว
6	• ทำอากาศยานซิดนีย์ • สนามบินดอนเมือง กรุงเทพฯ	✓			



รายการทัวร์อาจมีสลับปรับเปลี่ยนตามความเหมาะสม โดยดูสถานการณ์หน้างานเป็นหลัก แต่จะเที่ยวครบทุกรายการ

อัตราค่าบริการและเงื่อนไขรายการท่องเที่ยว

วันเดินทาง	จำนวน	ผู้ใหญ่	เด็กอายุต่ำกว่า 6 ปีไม่ใช้เตียง	พักเดี่ยว
05 – 10 เมษายน 2568 วันหยุดจักรี	35+1	43,999	41,999	6,900
12 - 17 เมษายน 2568 วันหยุดสงกรานต์	35+1	45,999	43,999	6,900
03 - 08 พฤษภาคม 2568 วันหยุดฉัตรมงคล	35+1	43,999	41,999	6,900

****ราคา INFANT (อายุไม่ถึง 2 ปี บริบูรณ์ ณ วันเดินทางกลับ) ท่านละ 10,000 บาท**

อัตรานี้รวมรายการทัวร์และตั๋วเครื่องบินแล้ว**

อัตราค่าบริการนี้ไม่รวม ค่าทิปไกด์,พนักงานขับรถ รวมทั้งทริป 2,000 บาท/ท่าน

ราคาจอยแลนด์หักค่าตัวออกท่านละ 13,000 บาท

อัตราค่าบริการนี้สำหรับลูกค้าเดินทางพร้อมคณะทัวร์เท่านั้น หากลูกค้ามีความประสงค์ไม่เดินทางพร้อมคณะทัวร์หรือตามโปรแกรมทัวร์ ทางบริษัทฯ ขออนุญาตเก็บค่าใช้จ่ายเพิ่มเติมท่านละ 5,000 บาท โดยมีต้องแจ้งให้ท่านทราบล่วงหน้า

โปรแกรมการเดินทาง 6 วัน 4 คืน : เดินทางโดยสายการบินไทยแอร์เอเชียเอ็กซ์



DMK —————> CTS

เที่ยวบิน

ออก

ถึง

XJ620

02.00

11.10

CTS —————> DMK

เที่ยวบิน

ออก

ถึง

XJ621

12.25

17.45

วันแรก

กรุงเทพฯ สนามบินดอนเมือง

23.00 น.

พร้อมกันที่ สนามบินดอนเมือง อาคาร 1 ชั้น 3 ประตู 6 เคาน์เตอร์ 6-7 สายการบินไทยแอร์เอเชีย เอ็กซ์ Thai Air Asia X (XJ) โดยมีเจ้าหน้าที่อำนวยความสะดวกแก่ทุกท่าน



วันที่สอง

สนามบินชิโตเสะ ประเทศญี่ปุ่น • เมืองโนโบริเบทสึ • หุบเขานรกจิโกกุทานิ • เมืองฮาโกดาเตะ • กระจายฮาโกดาเตะ ๓ (-/กลางวัน/-)

02.05 น.

ออกเดินทางสู่ เมืองซัปโปโร ประเทศญี่ปุ่น โดยเที่ยวบิน XJ620 (ค่าทัวร์ไม่รวมอาหารและเครื่องดื่มบนเครื่อง)

10.40 น.

เดินทางถึง สนามบินชิโตเสะ เมืองซัปโปโร ประเทศญี่ปุ่น พบการต้อนรับอย่างอบอุ่นจากเจ้าหน้าที่ (เวลาท้องถิ่นที่ญี่ปุ่นเร็วกว่าประเทศไทย 2 ชั่วโมง) หลังจากผ่านขั้นตอนของกรมศุลกากรเรียบร้อยแล้ว นำท่านเดินทางออกจากสนามบินเพื่อนเดินทางท่องเที่ยว

กลางวัน ๑๑ บริการอาหารกลางวัน แบบ SET BOX

เดินทางสู่ **เมืองโนโบริเบทสึ** ตั้งอยู่ทางตะวันตกเฉียงใต้ของซัปโปโร ตั้งอยู่บนปากแม่น้ำ จึงมีพื้นที่ค่อนข้างแคบ ห่างจากชายฝั่งประมาณ 6 กิโลเมตร และเมืองนี้ยังเป็นเมืองที่ขึ้นชื่อในเรื่องของบ่อน้ำพุร้อนที่ดีที่สุดของเกาะฮอกไกโด เมืองนี้จึงมีชื่อเรียกอีกอย่างว่า เมืองน้ำพุร้อน นำท่านชม **หุบเขาจิโกกุคานิ** หรือมีชื่อเรียกอีกอย่างว่า หุบเขานรก ตั้งอยู่เหนือน่านบ่อน้ำร้อนโนโบริเบทสึ เป็นหุบเขาที่มีความงามอันเลื่องชื่อเพราะในหุบเขานี้มีทางเดินตามเส้นทางหุบเขาให้นักท่องเที่ยวเดินเข้าชมสัมผัสธรรมชาติอย่างใกล้ชิด ซึ่งน้ำร้อนในลำธารของหุบเขานี้มีแร่ธาตุกำมะถัน ซึ่งเป็นแหล่งต้นน้ำของย่านบ่อน้ำร้อนโนโบริเบทสึนั่นเอง



เดินทางสู่ **เมืองฮาโกดาเตะ** เป็นเมืองที่ใหญ่เป็นอันดับ 3 ของภูมิภาคฮอกไกโด ตั้งอยู่ปลายสุดทางตอนใต้ของเกาะ มีชื่อเสียงด้านทิวทัศน์ที่สวยงามของภูเขาฮาโกดาเตะ และอาหารทะเลสดใหม่ ในอดีต

เป็นเมืองหนึ่งที่มีท่าเรือสำหรับเปิดการค้าระหว่างประเทศในช่วงหลังจากยุคแยกประเทศ เมืองฮาโกดาเตะได้รับอิทธิพลจากต่างประเทศเป็นอย่างมาก มีย่านที่อยู่อาศัยของชาวต่างประเทศ และป้อมสไตล์ตะวันตก ทำให้เป็นสถานที่ท่องเที่ยวยอดนิยมในปัจจุบัน

นำท่านสู่

กระเช้าฮาโกดาเตะ เพื่อชมความงามทิวทัศน์ของภูเขาฮาโกดาเตะมีความสูงมากกว่า 334 เมตร ทำให้จุดชมวิวทิวทัศน์ด้านบนนั้นมีความน่าสนใจเป็นอย่างยิ่ง โดยเฉพาะในวันที่มีอากาศสดใสสามารถมองเห็นวิวทิวทัศน์ได้อย่างกว้างไกล จนบางครั้งสามารถมองเห็นปลายสุดของเกาะฮอนชูในอาโอโมริได้อีกด้วย ส่วนในยามค่ำคืนนั้นก็สามารถมองเห็นแสงไฟที่มีความสวยงามเป็นอย่างยิ่งของตัวเมืองฮาโกดาเตะ ตรงบริเวณจุดชมวิวนั้นจะมีร้านคาเฟ่ กาแฟ ที่สามารถมานั่งเล่นชิลๆ ได้อีกด้วย รวมทั้งร้านอาหารที่เป็นสไตล์ร้านอาหารเปิดให้บริการและมีร้านขายของที่ระลึกอีกด้วย
(รวมค่าขึ้นกระเช้า)



คำ **๑๑ อีสาระอาหารค่าตามอธยาศัย**

ที่พัก **HAKODATE HOTEL AREA ระดับ 3 ดาว หรือเทียบเท่ามาตรฐานของประเทศญี่ปุ่น**

(โรงแรมที่ระบุในรายการทัวร์เป็นเพียงโรงแรมที่นำเสนอเบื้องต้นเท่านั้น ซึ่งอาจมีการเปลี่ยนแปลงแต่โรงแรมที่เข้าพักจะเป็นโรงแรมระดับเทียบเท่ากัน)

วันที่สาม **ป้อมโกเรียวกะคุ • ตลาดปลาฮาไซจิ ฮาโกดาเตะ • โกดังอิฐแดงคานะโมริ • ทะเลสาบโทยะ**

๑๑ (เช้า/-/เย็น)

เช้า **๑๑ บริการอาหารเช้า ณ ห้องอาหารของโรงแรม**

นำท่านชม **ป้อมโกเรียวกะคุ** หรือเรียกอีกชื่อหนึ่งว่า “ป้อมดาว 5 แฉก” ตั้งอยู่ที่เมืองฮาโกดาเตะ ในจังหวัดฮอกไกโด เป็นจุดชมซากุระที่สวยงามเป็นอันดับต้นๆของเมือง ป้อมสร้างตามสไตล์ตะวันตก สร้างขึ้นในปีสุดท้ายของสมัยเอโดะเพื่อป้องกันเมืองฮาโกดาเตะจากการคุกคามจักรวรรดินิยมที่เกิดจากมหาอำนาจตะวันตก ไม่กี่ปีต่อมาป้อมแห่งนี้กลายเป็นฐานของสงครามกลางเมืองระหว่างกองทัพผู้สำเร็จราชการ และกองกำลังของรัฐบาลเมจิที่จัดตั้งขึ้นใหม่ ภายหลังจากป้อมแห่งนี้ไม่ได้ใช้งานแล้ว จึงถูกตัดแปลงให้กลายเป็นสวนสาธารณะในช่วงปี 1910 ปลูกต้นซากุระกว่า 100 ต้นตามแนวคูน้ำ จึงกลายมาเป็นจุดชมดอกซากุระที่สวยงามในช่วงฤดูใบไม้ผลิต้นเดือนพฤษภาคม **(ไม่รวมค่าเช้า)**



เดินทางสู่

ตลาดปลาฮาจิ แห่งเมืองฮาโกดาเตะ เป็นตลาดปลาชื่อดังของเมืองฮาโกดาเตะที่เปิดตั้งแต่ช่วงเช้ามีจนถึงเวลาสายๆของวัน รวบรวมสินค้าอาหารทะเลที่สดใหม่ ไว้บริการทุกท่านที่ตลาดแห่งนี้ อีสาระให้ท่านเดินเที่ยวชมพร้อมกับลิ้มรสอาหารทะเลที่สดใหม่ ตามอัธยาศัย

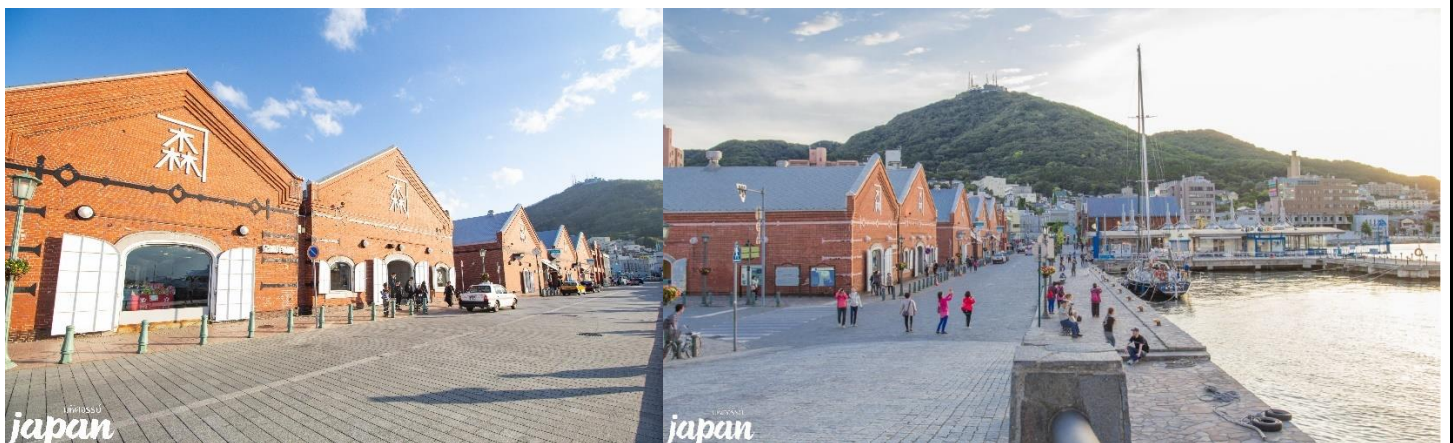


กลางวัน

๑๑ อีสาระอาหารกลางวันตามอัธยาศัย

นำท่านชม

โกดังอิฐแดงคานะโมริ ตั้งอยู่ที่ริมแม่น้ำของอ่าวฮาโกดาเตะ ในเมืองฮาโกดาเตะของฮอกไกโด โกดังอิฐแดงของที่นี่เรียกได้ว่าเป็นศูนย์รวมแหล่งช้อปปิ้ง ร้านอาหาร และสถานบันเทิงที่ให้บรรยากาศเก่าๆ ด้วยสิ่งก่อสร้างที่ดูคลาสสิกที่แม้จะดูเก่าแก่แต่ก็มีคลาสในเวลาเดียวกัน โดยเดิมทีที่นี่เคยเป็นคลังสินค้าอิฐสีแดงที่เคยใช้ค้าขายในปลายสมัยเอโดะ ภายหลังจากที่ไม่ได้ใช้งานเป็นคลังสินค้าอีกต่อไปแล้ว จึงได้ทำการปรับเปลี่ยนจนการมาเป็นเหมือนดังปัจจุบัน



จากนั้น

เดินทางสู่**โทยะ** เมืองที่โอบล้อมไปด้วยธรรมชาติอันแสนบริสุทธิ์และล้อมรอบด้วยภูเขาไฟ มีทะเลสาบที่น้ำใสเหมือนกระจก เรียกว่าทะเลสาบโทยะ ซึ่งเป็นทะเลสาบปล่องภูเขาไฟขนาดใหญ่ ซึ่งย่านนี้จะเป็นย่านชื่อดังของการแช่ออนเซ็นอีกแห่งหนึ่งของเกาะฮอกไกโดด้วยเช่นกัน



ค่ำ ๑๑ บริการอาหารค่ำ ณ ห้องอาหารของโรงแรม

ที่พัก TOYA HOTEL AREA ระดับ 3 ดาว หรือเทียบเท่ามาตรฐานของประเทศญี่ปุ่น

(โรงแรมที่ระบุในรายการทัวร์เป็นเพียงโรงแรมที่นำเสนอเบื้องต้นเท่านั้น ซึ่งอาจมีการเปลี่ยนแปลงแต่โรงแรมที่เข้าพักจะเป็นโรงแรมระดับเทียบเท่ากัน)

วันที่สี่ กระเช้าอุซุซัง • สวนหมีโซวะชินซัง • เมืองโอตารุ • ผ่านชมคลองโอตารุ • พิพิธภัณฑ์กล่องดนตรี • นาฬิกาไอน้ำโบราณ • ถนนซาโงมาจิ ๑๑ (เช้า/-/เย็น)

เช้า ๑๑ บริการอาหารเช้า ณ ห้องอาหารของโรงแรม

จากนั้น

เดินทางสู่ **กระเช้าอุซุซัง** ซึ่งเป็นกระเช้าที่สามารถมองเห็นวิวพาโนรามาของทะเลสาบโทยะและภูเขาโชวะชินซัง และบริเวณใกล้เคียงยังสามารถมองเห็นภูเขาไฟอุสุ ซึ่งภูเขานี้ปะทุล่าสุดเมื่อปี 2000 ซึ่งเป็นการปะทุที่นับสถิติแล้วเกิดขึ้นทั้งหมด 4 ครั้ง ในรอบ 100 ปี นั้นเอง (**รวมค่าขึ้นกระเช้า**)



นำท่านชม

ศูนย์อนุรักษ์พันธุ์หมีสีน้ำตาล ซึ่งตั้งอยู่บริเวณด้านล่างของกระเช้าอุซุซัง ซึ่งพันธุ์หมีสีน้ำตาลนี้ นับว่าเป็นหมีที่มีถิ่นกำเนิดที่เกาะฮอกไกโดและที่ไซบีเรีย โดยปัจจุบันหมีชนิดนี้หาชมทั่วไปได้ยาก เพราะใกล้จะสูญพันธุ์แล้ว ภายในศูนย์อนุรักษ์จึงตกแต่งบรรยากาศให้ใกล้เคียงธรรมชาติมากที่สุด และมีหมีอาศัยอยู่มากกว่าร้อยตัว



กลางวัน ๑๑ อีสาระอาหารกลางวันตามอัยาศัย

นำท่าน

ผ่านชมคลองโอตารุ ซึ่งเป็นแลนด์มาร์กสำคัญของ เกาะฮอกไกโดอีกหนึ่งแห่ง เพราะในอดีตคลองแห่งนี้ เป็นท่าเรือที่สำคัญในช่วงศตวรรษที่ 20 เรือลำใหญ่จะ ถ้ายสินค้าลงเรือลำเล็กและลำเลียงไปตามคลอง ใน เวลาต่อมา มีสิ่งอำนวยความสะดวกเพิ่มมากขึ้น ทำให้ สินค้าสามารถส่งผ่านเรือลำใหญ่ได้โดยตรง และในปี ค.ศ. 1980 บริเวณคลองแห่งนี้ได้รับการบูรณะซ่อมแซม ทำให้สวยงามเพิ่มมากขึ้นจึงเป็นจุดท่องเที่ยวที่สำคัญ และโกดังต่างๆริมคลองได้รับการปรับปรุงให้ มาเป็นร้านค้า ร้านอาหาร ร้านขายของที่ระลึกและพิพิธภัณฑ์ และในช่วงฤดูหนาวบริเวณริมคลอง ยังจัดให้มีเทศกาลไฟริมคลองโอตารุอีกด้วย



นำท่านชม

พิพิธภัณฑ์กล่องดนตรี ตั้งอยู่บนถนนซาโงมาจิที่เมืองโอตารุ อาคารพิพิธภัณฑ์ถูกสร้างในสไตล์ตะวันตก มีอายุกว่า 100 ปีและเป็นหนึ่งในพิพิธภัณฑ์ที่มีชื่อเสียงแห่งหนึ่งของประเทศญี่ปุ่น เมื่อได้เข้ามาที่พิพิธภัณฑ์แห่งนี้จะได้พบกับกล่องดนตรีจำนวนมากมายมากกว่า 3,000 ชิ้น ตั้งโชว์ความสวยงามเรียงรายและมีการจำหน่ายให้แก่ผู้เข้าชมอีกด้วย การดีไซน์กล่องดนตรีนั้นมีหลากหลายให้เลือกตามความชอบ และยังมีส่วนที่ให้ผู้เยี่ยมชมสามารถทำกล่องเพลงของตนเองได้อีกด้วย



เมื่อเดินออกจากพิพิธภัณฑ์กล่องดนตรีแล้วจะมองเห็น **นาฬิกาไอน้ำโบราณ** ซึ่งเป็นอีกจุดแลนด์มาร์กหน้าทางเข้าพิพิธภัณฑ์ ตัวเรือนนาฬิกานี้ยังสามารถทำงานได้ดี ซึ่งเป็น 1 ใน 2 เรือนที่ยังคงเหลืออยู่บนโลกใบนี้ นาฬิกาไอน้ำเรือนนี้ได้รับมาจากเมืองแวนคูเวอร์ ประเทศแคนาดา ซึ่งทางการได้มอบให้เป็นของขวัญกับเมืองโอตารุ นาฬิกาเรือนนี้จะส่งเสียงดนตรีเตือนเวลาออกมาให้ผู้คนที่สัญจรไปมาได้ยินทุกๆ 15 นาทีอีกด้วย



จากนั้นอิสระให้ท่านเดินช้อปปิ้ง **ถนนฮาโกมาจิ** ซึ่งตั้งอยู่บริเวณฝั่งตรงข้ามกับพิพิธภัณฑสถานแห่งชาติ
 ดนตรี ซึ่งเป็นถนนเก่าแก่ มีประวัติอันยาวนาน ถูกสร้างขึ้นในช่วงปี 1800 – 1900 โดยถนนแห่งนี้มี
 ความยาวตลอดทางประมาณ 750 เมตร และถูกอนุรักษ์ไว้เป็นอย่างดี อาคารต่างๆบริเวณถนนแห่งนี้
 นี้ยังคงรูปลักษณะแบบเดิมไว้และอยู่ในสภาพดีอีกด้วย ซึ่งตลอดทางแนวเดินสองฟากฝั่ง เต็มไปด้วย
 คาเฟ่ ร้านอาหาร ร้านขนม พิพิธภัณฑสถาน เสื้อผ้า และร้านขายของที่ระลึกอย่างมากมาย



ค่า

๑๑ บริการอาหารค่ำ ณ ภัตตาคาร **เมนูบุฟเฟ่ต์ซาบูยักซ์**

ที่พัก

SAPPORO HOTEL AREA ระดับ 3 ดาว หรือเทียบเท่ามาตรฐานของประเทศญี่ปุ่น

(โรงแรมที่ระบุในรายการทัวร์เป็นเพียงโรงแรมที่นำเสนอเบื้องต้นเท่านั้น ซึ่งอาจมีการเปลี่ยนแปลง
 แต่โรงแรมที่เข้าพักจะเป็นโรงแรมระดับเทียบเท่ากัน)

วันที่ห้า

ซ้อปั้งปลอดภาษี • พระใหญ่อะตะมะไดบุตลี • มิตซุซุ เอ้าท์เล็ต • ซ้อปั้งทานุกิโคจิ

๑๑ (เช้า/-/-)

เช้า

๑๑ บริการอาหารเช้า ณ ห้องอาหารของโรงแรม

นำท่านสู่

ซ้อปั้งปลอดภาษี แห่งเกาะฮอกไกโด เป็นร้านค้าปลอดภาษีแห่งเดียวในฮอกไกโด บริการสินค้าเพื่อสุขภาพ แบรินด์เนม เครื่องสำอาง เครื่องใช้ไฟฟ้า เป็นต้น ซึ่งโดยส่วนใหญ่แล้ว คนญี่ปุ่น นิยมรักษาสุขภาพด้วยการเพิ่มวิตามินให้แก่ร่างกาย จะเห็นได้ว่า วิตามินบำรุงร่างกายในประเทศญี่ปุ่นนั้น มีมากมายหลากหลายยี่ห้อ ส่วนเครื่องสำอางของประเทศญี่ปุ่นก็ไม่แพ้ที่อื่นๆเช่นกัน มีแบรนด์ที่ขึ้นชื่อหลากหลายมากมายในญี่ปุ่น บริการที่ร้านปลอดภาษีนี้เช่นเดียวกัน

นำท่านชม

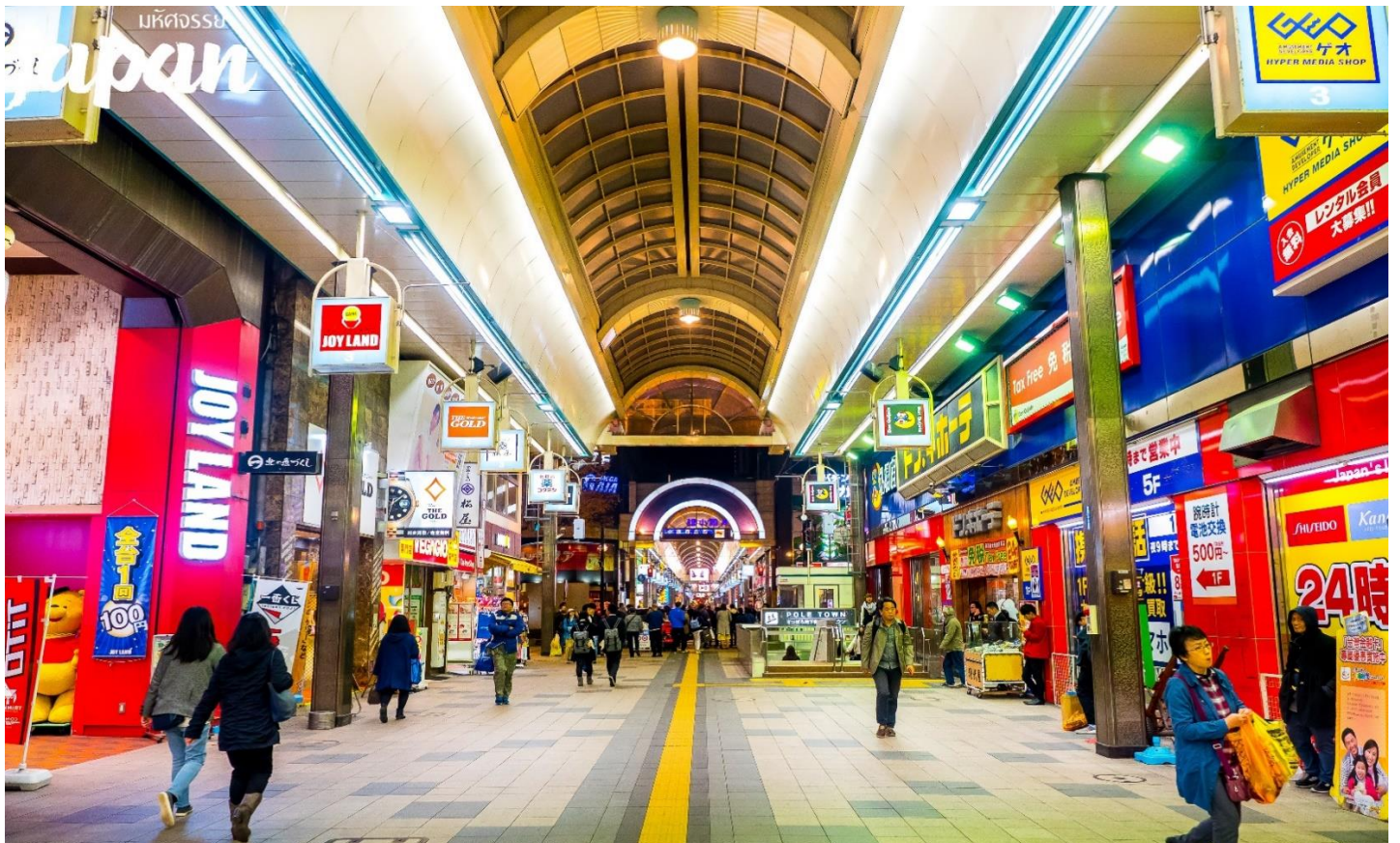
พระใหญ่อะตะมะ ไดบุตลี ตั้งอยู่ที่เมืองซัปโปโรตอนเหนือ เป็นผลงานชิ้นเอกของทาดาโอะ อันโดะ สถาปนิกชื่อดังของญี่ปุ่น เจ้าของรางวัลพริตซ์เกอร์ โดยสถานที่แห่งนี้มีลักษณะเป็นเนินเขาล้อมรอบรูปปั้นพระพุทธรูปมีความสูงอยู่ที่ 13.5 เมตร และมีน้ำหนัก 1500 ตัน พื้นที่ที่ล้อมรอบจะค่อยๆลาดลง และรายล้อมไปด้วยธรรมชาติ ยิ่งในช่วงฤดูร้อนจะสามารถมองเห็นต้นลาเวนเดอร์จำนวนกว่า 150,000 ต้นล้อมรอบรูปปั้นพระพุทธรูป



กลางวัน ๑๓ อีสาระอาหารกลางวันตามอัยาศัย

จากนั้น อีสาระช้อปปิ้ง ณ **มิตซึซึเอะท์เล็ท** ซึ่งเป็นเอาท์เล็ตในร่มขนาดใหญ่ มีทั้งหมด 2 ชั้น ร้านค้ามากกว่า 180 ร้าน แต่ละร้านก็จะเป็นแบรนด์ชั้นนำของทั้งญี่ปุ่น และต่างประเทศไม่ว่าจะเป็น UNITED ARROWS แบรนด์ที่ได้รับความนิยมในญี่ปุ่น , WEGO แบรนด์ดังของขวัญใจวัยรุ่นญี่ปุ่น หรือจะเป็น Champion , FILA เป็นต้น แบรนด์ที่ได้รับความนิยมตลอดกาลไม่ว่าจะเป็น COACH, NIKE, ONITSUKA TIGER เป็นต้น หรือหากท่านใดอยากนั่งพักเพื่อทานอาหาร ที่นี้ยังมีศูนย์อาหารขนาดใหญ่ไว้บริการอีกด้วย

จากนั้น อีสาระให้ท่านช้อปปิ้ง **ถนนทานุกิโคจิ** เป็นถนนช้อปปิ้งที่มีหลังคาคลุมระยะทางมากกว่า 1 กิโลเมตร ถูกแบ่งออกเป็น 7 บล็อก ซึ่งสองข้างทางนี้เต็มไปด้วยร้านค้ามากกว่า 100 ร้าน ไม่ว่าจะเป็น อาหาร ยาสามัญ เสื้อผ้า ร้านรองเท้ายอดฮิต อย่าง ABC MART หรือแม้แต่ร้านที่มีชื่อเสียงโด่งดังอย่าง Don Quijote ก็มีอยู่ในย่านนี้เช่นกัน สถานที่แห่งนี้มีอายุมากกว่า 100 ปี และเป็นแหล่งช้อปปิ้งที่มีการจัดเทศกาลต่างๆตามแต่ละช่วงอีกด้วย



ค่า ๑๑ อีสาระอาหารค่าตามอัยาศัย

ที่พัก SAPPORO HOTEL AREA ระดับ 3 ดาว หรือเทียบเท่ามาตรฐานของประเทศญี่ปุ่น

(โรงแรมที่ระบุในรายการทัวร์เป็นเพียงโรงแรมที่นำเสนอเบื้องต้นเท่านั้น ซึ่งอาจมีการเปลี่ยนแปลง แต่โรงแรมที่เข้าพักจะเป็นโรงแรมระดับเทียบเท่ากัน)

วันที่พัก ทำอากาศยานชิโตเสะ • สนามบินดอนเมือง กรุงเทพฯ

๑๑ (เข้า/-/-)

เช้า ๑๑ บริการอาหารเช้า ณ ห้องอาหารของโรงแรม

11.55 น. ออกเดินทางกลับกรุงเทพฯ โดยสายการบินไทยแอร์เอเชีย เอ็กซ์ THAI AIRASIA X เที่ยวบินที่ XJ621

(ค่าทัวร์ไม่รวมค่าอาหารและเครื่องดื่มบนเครื่อง)

17.50 น. เดินทางถึงสนามบินดอนเมือง กรุงเทพฯ โดยสวัสดิภาพพร้อมความประทับใจรู้สึก

หมายเหตุ: การให้บริการของรถบัสนำเที่ยวในประเทศญี่ปุ่น ตามกฎหมายของประเทศญี่ปุ่นนั้นสามารถให้บริการได้วันละไม่เกิน 10 ชั่วโมง ไม่สามารถเพิ่มเวลาได้ จึงขอสงวนสิทธิ์ในการปรับเปลี่ยนตารางการท่องเที่ยวในรายการเดินทาง โดยมีคักุเทศก์และคนขับจะเป็นผู้บริหารเวลาตามความเหมาะสม

อัตราค่าบริการรวม



- ตัวเครื่องบินไป - กลับพร้อมกรุ๊ป
- ที่พักโรงแรมตามรายการ 4 คืน ที่พักห้องละ 2-3 ท่าน (กรณีมาไม่ครบคู่และไม่ต้องการเพิ่มเงินพักห้องเดี่ยว)
- ค่าระวางน้ำหนักกระเป๋าไม่เกิน 20 กก.ต่อ 1 ใบ(โหลดได้ท่านละ 1 ใบ)กระเป๋าถือขึ้นเครื่อง Hand Carry 7 กก.ต่อ 1 ใบ
- ค่าอาหารทุกมื้อตามรายการระบุ (สงวนสิทธิ์ในการสลับมือหรือเปลี่ยนแปลงเมนูอาหารตามสถานการณ์)
- น้ำดื่มบริการบนรถวันละ 1 ขวด/ท่าน
- ค่าเข้าชมสถานที่ตามรายการระบุ
- ค่ารถโค้ชรับ-ส่งสถานที่ท่องเที่ยวตามรายการระบุ
- ภาษีน้ำมันและภาษีตัวทุกชนิด (สงวนสิทธิ์เก็บเพิ่มหากสายการบินปรับขึ้นก่อนวันเดินทาง)
- ค่าธรรมเนียมวีซ่าเข้าประเทศญี่ปุ่น กรณีประกาศให้กลับมาเยือนร้องขอวีซ่าอีกครั้ง (เนื่องจากประเทศญี่ปุ่นได้รับประกาศยกเว้นการยื่นวีซ่าเข้าประเทศให้กับคนไทยสำหรับผู้ประสงค์พำนักระยะสั้นในประเทศญี่ปุ่นไม่เกิน 15 วัน)
- ประกันอุบัติเหตุวงเงิน 1,000,000 บาท (เป็นไปเงื่อนไขตามกรมธรรม์)

เงื่อนไขประกันการเดินทาง ค่าประกันอุบัติเหตุและค่ารักษาพยาบาล คุ่มครองเฉพาะกรณีที่ได้รับอุบัติเหตุระหว่างการเดินทาง ไม่คุ้มครองถึงการสูญเสียทรัพย์สินส่วนตัวและไม่คุ้มครองโรคประจำตัวของผู้เดินทางและคุ้มครองเฉพาะผู้เดินทางไปกลับพร้อมกรุ๊ปเท่านั้น

อัตราค่าบริการไม่รวม



- ค่าทำหนังสือเดินทางไทย และค่าธรรมเนียมสำหรับผู้ถือพาสปอร์ตต่างชาติ
- ค่าน้ำหนักกระเป๋าเดินทางในกรณีที่เกิดกว่าสายการบินกำหนด 20 กิโลกรัมต่อท่าน
- ค่าใช้จ่ายส่วนตัว อาทิ อาหารและเครื่องดื่มที่สั่งเพิ่มพิเศษ, โทรศัพท์-โทรสาร, อินเทอร์เน็ต, มินิบาร์, ซักรีดที่ไม่ได้ระบุไว้ในรายการ
- ภาษีมูลค่าเพิ่ม 7% และภาษีหัก ณ ที่จ่าย 3%
- ค่าใช้จ่ายอันเกิดจากความล่าช้าของสายการบิน, อุบัติภัยทางธรรมชาติ, การประท้วง, การจลาจล, การนัดหยุดงาน, การถูกปฏิเสธไม่ให้ออกและเข้าเมืองจากเจ้าหน้าที่ตรวจคนเข้าเมืองและเจ้าหน้าที่กรมแรงงานทั้งที่เมืองไทยและต่างประเทศซึ่งอยู่นอกเหนือความควบคุมของบริษัทฯ
- หากหน่วยงานรัฐบาลไทย และ/หรือ ญี่ปุ่นมีการปรับเปลี่ยนข้อกำหนดเกี่ยวกับการกักตัวเพิ่มเติม และ/หรือ ขอเรียกตรวจโรคเพิ่มเติม ทางผู้เดินทางจะต้องเป็นผู้รับผิดชอบค่าใช้จ่ายส่วนเกิน
- ค่าประกันสุขภาพ COVID-19
- ค่าตรวจ ATK หรือ RT-PCR ที่ไม่มีระบุในรายการทัวร์ หากประเทศต้นทางหรือปลายทางมีกำหนดให้ตรวจ
- ค่าทิปไกด์, พนักงานขับรถ รวมทั้งทริป



กรณีที่ต้องออกตัวภายใน เช่น (ตัวเครื่องบิน, ตัวรถทัวร์, ตัวรถไฟ) กรุณาสอบถามที่เจ้าหน้าที่ทุกครั้งก่อนทำการออกตัว เนื่องจากสายการบินอาจมีการเปลี่ยนแปลงไฟล์บิน หรือเวลาบินโดยไม่ได้แจ้งให้ทราบล่วงหน้า ทางบริษัทฯ จะไม่รับผิดชอบใด ๆ ในกรณี ถ้าท่านออกตัวภายในโดยไม่แจ้งให้ทราบและหากไฟล์บินมีการเปลี่ยนแปลงเวลาบินเพราะถือว่าท่านยอมรับในเงื่อนไขดังกล่าว

เงื่อนไขการสำรองที่นั่งและการยกเลิกทัวร์

การจองทัวร์

- กรุณาจองทัวร์ล่วงหน้า ก่อนการเดินทางอย่างน้อย 30 วัน พร้อมชำระมัดจำ 20,000 บาท ส่วนที่เหลือชำระทันทีก่อนการเดินทางไม่น้อยกว่า 21 วัน มิฉะนั้นถือว่าท่านยกเลิกการเดินทางโดยอัตโนมัติ
- กรณีทำการจองน้อยกว่า 15 วันก่อนการเดินทาง ทางบริษัทขอสงวนสิทธิ์ในการเรียกเก็บค่าทัวร์เต็มจำนวน 100 %

กรณียกเลิก : (จองกรุ๊ป)

- ยกเลิกก่อนการเดินทาง 30 วันขึ้นไป บริษัทฯ จะคืนเงินมัดจำให้ทั้งหมด โดยหักค่าใช้จ่ายที่เกิดขึ้นจริง ยกเว้นในกรณีวันหยุดเทศกาล, วันหยุดนักขัตฤกษ์ ยกเลิกก่อนการเดินทาง 45 วัน จะคืนเงินมัดจำให้ทั้งหมด โดยหักค่าใช้จ่ายที่เกิดขึ้นจริง
- ยกเลิกการเดินทาง 15-29 วัน ก่อนการเดินทาง หักค่าทัวร์ 50% จากราคาขาย และหักค่าใช้จ่ายที่เกิดขึ้นจริงทั้งหมดไม่ว่ากรณีใด ๆ ทั้งสิ้น
- ยกเลิกการเดินทาง 0-14 วัน ก่อนการเดินทาง บริษัทฯ ขอสงวนสิทธิ์เก็บเงินค่าทัวร์ทั้งหมดไม่ว่ากรณีใด ๆ ทั้งสิ้น

กรณียกเลิก : (ตัดกรุ๊ป)

- ยกเลิกหรือเลื่อนการเดินทางต้องทำก่อนการเดินทาง 60 วัน บริษัทฯ จะคืนเงินมัดจำให้ทั้งหมด ยกเว้นในกรณีวันหยุดเทศกาล, วันหยุดนักขัตฤกษ์ ทางบริษัทฯ ขอสงวนสิทธิ์ยึดเงินมัดจำโดยไม่มีเงื่อนไขใดๆทั้งสิ้น
- ยกเลิกการเดินทางภายใน 60 วัน ทางบริษัทฯ ขอสงวนสิทธิ์ยึดเงินมัดจำโดยไม่มีเงื่อนไขใดๆทั้งสิ้น
- ยกเลิกการเดินทางหลังชำระเต็มจำนวนทางบริษัทฯ ขอสงวนสิทธิ์เก็บเงินค่าทัวร์ทั้งหมดโดยไม่มีเงื่อนไขใดๆทั้งสิ้น

กรณีเจ็บป่วย

- กรณีเจ็บป่วย จนไม่สามารถเดินทางได้ ซึ่งจะต้องมีใบรับรองแพทย์จากโรงพยาบาลรับรอง บริษัทฯ จะทำการเลื่อนการเดินทางของท่านไปยังคณะต่อไป แต่ทั้งนี้ท่านจะต้องเสียค่าใช้จ่ายที่ไม่สามารถยกเลิกหรือเลื่อนการเดินทางได้ตามความเป็นจริง
- ในกรณีเจ็บป่วยกะทันหันก่อนล่วงหน้าเพียง 7 วันทำการ ทางบริษัทฯ ขอสงวนสิทธิ์ในการคืนเงินทุกกรณี

กรณีจองทัวร์วันหยุดเทศกาล, วันหยุดนักขัตฤกษ์, วันหยุดยาวต่อเนื่อง และได้มีการแจ้งยกเลิกทัวร์ ทางบริษัทฯ ขอสงวนสิทธิ์เก็บค่าทัวร์ทั้งหมด โดยไม่มีเงื่อนไขใด ๆ ทั้งสิ้น

โรงแรมที่พัก



สำหรับห้องพักแบบ 3 เตียง (Triple) มีบริการเฉพาะบางโรงแรมเท่านั้น กรณีเดินทางเป็นผู้ใหญ่ 3 ท่าน อาจจะต้องเป็น 1 เตียงใหญ่ กับ 1 เตียงพับเสริม หรือ อาจมีความจำเป็นต้องแยกห้องพัก บริษัทฯ ขอแนะนำให้ท่านเปิดห้องพักเป็นแบบ 2 ห้อง (1 Twin+1 Single) จะสะดวกกับท่านมากกว่า



สำหรับห้องพักแบบ 1 เตียงใหญ่ (Double) มีบริการเฉพาะบางโรงแรมเท่านั้น และขนาดห้องเท่ากับห้องพักเดี่ยว (Single) ซึ่งมีขนาดเล็ก ขอแนะนำให้ท่านเลือกจองห้องพักเป็น 2 เตียง (Twin) เพื่อความสะดวกแก่ท่าน



การวางแผนห้องพักของแต่ละโรงแรมจะมีความแตกต่างกัน อาจทำให้ห้องพักแบบเดี่ยว Single ห้องคู่ Twin/Double อาจจะไม่ติดกัน หรืออยู่คนละชั้น



มาตรฐานของโรงแรมในประเทศญี่ปุ่นนั้น อาจจะมีความแตกต่างกันกับมาตรฐานระดับสากล และในโปรแกรมที่ระบุชื่อและระดับมาตรฐานของโรงแรมนั้นจะเป็นการรับรองมาตรฐานระดับดาวของหน่วยงานการท่องเที่ยวของประเทศญี่ปุ่นเท่านั้น ไม่สามารถเปรียบเทียบกับระดับสากลได้

เงื่อนไขอื่น ๆ

- ทัวرنี้นี้สำหรับผู้มีวัตถุประสงค์เพื่อการท่องเที่ยวเท่านั้น
- ทัวرنี้นี้เป็นทัวร์แบบเหมากรุป หากท่านไม่ได้ร่วมเดินทางหรือใช้บริการตามที่รายการทัวร์ระบุไว้ในรายการไม่ว่าบางส่วนหรือทั้งหมด หรือถูกปฏิเสธการเข้า - ออกเมืองด้วยเหตุผลใดๆ ทางบริษัทจะไม่คืนเงินค่าบริการไม่ว่าบางส่วนหรือทั้งหมดตามรายการให้แก่ท่าน
- ทางบริษัทขอสงวนสิทธิ์ไม่รับผิดชอบต่อค่าเสียหายจากความผิดพลาดในการสะกดชื่อ นามสกุล คำนำหน้าชื่อ เลขที่หนังสือเดินทางและอื่นๆ เพื่อใช้ในการจองตั๋วเครื่องบิน ในกรณีที่นักท่องเที่ยวหรือเจอนซีมีได้ส่งหน้าหนังสือเดินทางให้กับทางบริษัทพร้อมการชำระเงินมัดจำ
- อัตราค่าบริการนี้คำนวณจากอัตราแลกเปลี่ยนเงินตราต่างประเทศ ณ วันที่ทางบริษัทเสนอราคา ดังนั้นทางบริษัทขอสงวนสิทธิ์ในการปรับค่าบริการเพิ่มขึ้น ในกรณีที่มีการเปลี่ยนแปลงอัตราแลกเปลี่ยนเงินตราต่างประเทศ ค่าตั๋วเครื่องบิน ค่าภาษีเชื้อเพลิง ค่าประกันสายการบิน การเปลี่ยนแปลงเที่ยวบิน ฯลฯ
- มัคคุเทศก์ พนักงาน หรือตัวแทนของทางบริษัทฯ ไม่มีอำนาจในการให้คำสัญญาใดๆ แทนบริษัท เว้นแต่มีเอกสารลงนามโดยผู้มีอำนาจของบริษัทกำกับเท่านั้น
- บริษัทฯ ขอสงวนสิทธิ์ในการเก็บค่าใช้จ่ายทั้งหมด กรณีท่านยกเลิกการเดินทางและมีผลทำให้คณะเดินทางไม่ครบตามจำนวนที่บริษัทฯ กำหนดไว้ (30 ท่านขึ้นไป) เนื่องจากเกิดความเสียหายต่อทางบริษัทฯ และผู้เดินทางอื่นที่เดินทางในคณะเดียวกัน บริษัทฯ ต้องนำไปชำระค่าเสียหายต่าง ๆ ที่เกิดจากการยกเลิกของท่าน
- คณะผู้เดินทางจำนวน 30 ท่านขึ้นไป จึงออกเดินทาง ในกรณีที่มิผู้เดินทางไม่ถึง 30 ท่าน ขอสงวนสิทธิ์เลื่อนวันเดินทาง , ยกเลิกการเดินทาง หรือมีการเปลี่ยนแปลงราคา โดยทางบริษัทจะแจ้งให้ท่านทราบล่วงหน้า 10 วันก่อนการเดินทาง
- กรณีที่ท่านต้องออกตัวภายใน เช่น (ตัวเครื่องบิน, ตัวรถทัวร์, ตัวรถไฟ) กรุณาสอบถามที่เจ้าหน้าที่ทุกครั้งก่อนทำการออกตัว เนื่องจากสายการบิน อาจมีการปรับเปลี่ยนไฟล์ทบิน หรือเวลาบิน โดยไม่ได้แจ้งให้ทราบล่วงหน้า ทางบริษัทฯ จะไม่รับผิดชอบต่อใด ๆ ในกรณี ถ้าท่านออกตัวภายในโดยไม่แจ้งให้ทราบและหากไฟล์ทบินมีการปรับเปลี่ยนเวลาบินเพราะถือว่าท่านยอมรับในเงื่อนไขดังกล่าว
- กรณีผู้เดินทางที่ต้องการความช่วยเหลือเป็นพิเศษ เช่น การขอใช้วีลแชร์ที่สนามบิน กรุณาแจ้งบริษัทฯ อย่างน้อย 7 วันก่อนการเดินทาง หรือเริ่มตั้งแต่ท่านจองทัวร์ มิฉะนั้นทางบริษัทฯ ไม่สามารถจัดการได้ล่วงหน้า ทางบริษัทฯ ขอสงวนสิทธิ์ในการเรียกเก็บค่าใช้จ่ายตามจริงที่เกิดขึ้นกับผู้เดินทาง (ถ้ามี)
- กรณีใช้หนังสือเดินทางราชการ (เล่มน้ำเงิน) เดินทางเพื่อการท่องเที่ยวเกี่ยวกับคณะทัวร์ หากท่านถูกปฏิเสธในการเข้า - ออกประเทศใด ๆ ก็ตามทางบริษัทฯ ขอสงวนสิทธิ์ไม่คืนค่าทัวร์และรับผิดชอบต่อใด ๆ ทั้งสิ้น
- กรณีท่านเป็นอิสลาม ไม่สามารถทานอาหารบางประเภทได้ โปรดระบุให้ชัดเจนก่อนทำการจอง กรณีแจ้งล่วงหน้าก่อนเดินทางกะทันหัน อาจมีค่าใช้จ่ายเพิ่มเติม
- เมื่อท่านได้ชำระเงินมัดจำหรือทั้งหมด ทางบริษัทฯ จะถือว่าท่านรับทราบและยอมรับในเงื่อนไขต่างๆ ของบริษัทฯ ที่ได้ระบุไว้ในรายการทัวร์ทั้งหมด

รายละเอียดเพิ่มเติม

- บริษัทฯ มีสิทธิ์ในการเปลี่ยนแปลงโปรแกรมทัวร์ในกรณีที่เกิดเหตุสุดวิสัยจนไม่อาจแก้ไขได้
- เที่ยวบิน, ราคาและรายการท่องเที่ยว สามารถเปลี่ยนแปลงได้ตามความเหมาะสมโดยคำนึงถึงผลประโยชน์ของผู้เดินทางเป็นสำคัญ
- หนังสือเดินทางต้องมีอายุการใช้งานเหลือไม่น้อยกว่า 6 เดือน และบริษัทฯ รับเฉพาะผู้มีจุดประสงค์เดินทางเพื่อท่องเที่ยวเท่านั้น (หนังสือเดินทางต้องมีอายุเหลือใช้งานไม่น้อยกว่า 6 เดือน บริษัทฯ ไม่รับผิดชอบต่ออายุเหลือไม่ถึงและไม่สามารถเดินทางได้)
- ทางบริษัทฯ จะไม่รับผิดชอบต่อใด ๆ ทั้งสิ้น หากเกิดความล่าช้าของสายการบิน, สายการบินยกเลิกบิน , การประท้วง, การนัดหยุดงาน, การก่อกองกลางหรือกรณีท่านถูกปฏิเสธการเข้าหรือออกเมืองจากเจ้าหน้าที่ตรวจคนเข้าเมือง หรือ เจ้าหน้าที่กรมแรงงานทั้งจากไทยและต่างประเทศซึ่งอยู่นอกเหนือความรับผิดชอบต่อบริษัทฯ หรือเหตุภัยพิบัติทางธรรมชาติ (ซึ่งลูกค้าจะต้องยอมรับในเงื่อนไขนี้ในกรณีที่เกิดเหตุสุดวิสัย ซึ่งอาจจะปรับเปลี่ยนโปรแกรมตามความเหมาะสม)
- ทางบริษัทฯ จะไม่รับผิดชอบต่อใด ๆ ทั้งสิ้น หากผู้เดินทางประสบเหตุสภาวะฉุกเฉินจากโรคประจำตัว ซึ่งไม่ได้เกิดจากอุบัติเหตุ ในรายการท่องเที่ยว (ซึ่งลูกค้าจะต้องยอมรับในเงื่อนไขนี้ในกรณีที่เกิดเหตุสุดวิสัย ซึ่งอยู่นอกเหนือความรับผิดชอบต่อบริษัทฯ ทัวร์)
- ทางบริษัทฯ จะไม่รับผิดชอบต่อใด ๆ ทั้งสิ้น หากท่านใช้บริการของทางบริษัทฯ ไม่ครบ อาทิ ไม่เที่ยวบางรายการ, ไม่ทานอาหารบางมื้อ, เพราะค่าใช้จ่ายทุกอย่างทางบริษัทฯ ได้ชำระค่าใช้จ่ายให้ตัวแทนต่างประเทศแบบเหมาจ่ายขาด ก่อนเดินทางเรียบร้อยแล้ว เป็นการชำระเหมาขาด

รายละเอียดเพิ่มเติม

- ทางบริษัทฯจะไม่รับผิดชอบใดๆทั้งสิ้น หากเกิดสิ่งของสูญหายจากการโจรกรรมและหรืออุบัติเหตุที่เกิดจากความประมาทของนักท่องเที่ยวเองหรือในกรณีที่เกิดอุบัติเหตุหรือชำรุดจากสายการบิน
- กรณีที่การตรวจคนเข้าเมืองทั้งที่กรุงเทพฯและในต่างประเทศปฏิเสธมิให้เดินทางออกหรือเข้าประเทศที่ระบุไว้ในรายการเดินทาง บริษัทฯขอสงวนสิทธิ์ที่จะไม่คืนค่าบริการไม่ว่ากรณีใดๆทั้งสิ้น
- ตัวเครื่องบินเป็นตัวราคาพิเศษ กรณีที่ท่านไม่เดินทางพร้อมคณะไม่สามารถนำมาเลื่อนวันหรือคืนเงินและไม่สามารถเปลี่ยนชื่อได้ หากมีการปรับราคาบัตรโดยสารสูงขึ้น ตามอัตราค่าน้ำมันหรือค่าเงินแลกเปลี่ยน ทางบริษัทฯ ขอสงวนสิทธิ์ปรับราคาตัวดังกล่าว
- เมื่อท่านตกลงชำระเงินไม่ว่าทั้งหมดหรือบางส่วนผ่านตัวแทนของบริษัทฯหรือชำระโดยตรงกับบริษัทฯ ทางบริษัทฯจะถือว่าท่านได้ยอมรับในเงื่อนไขข้อตกลงต่างๆที่ได้ระบุไว้ข้างต้นนี้แล้วทั้งหมด
- กรุ๊ปที่เดินทางช่วงวันหยุดหรือเทศกาลที่ต้องการันตีมัดจำกับสายการบินหรือผ่านตัวแทนในประเทศหรือต่างประเทศ รวมถึงเที่ยวบินพิเศษ เช่น Charter Flight, Extra Flight จะไม่มีการคืนเงินมัดจำหรือค่าทัวร์ทั้งหมด
- ในกรณีของ PASSPORT นั้น จะต้องไม่มีการชำรุด เปียกน้ำ การขีดเขียนรูปต่างๆหรือแม้กระทั่งตราปั๊มลายการ์ตูน ที่ไม่ใช้การประทับตราอย่างเป็นทางการของตม. กรุณาตรวจสอบ PASSPORT ของท่านก่อนการเดินทางทุกครั้ง หาก ตม.ปฏิเสธการเข้า-ออกเมืองของท่าน ทางบริษัทฯจะไม่รับผิดชอบใดๆทั้งสิ้น
- กรณีมี "คดีความ" ที่ไม่อนุญาตให้ท่านเดินทางออกนอกประเทศได้ โปรดทำการตรวจสอบก่อนการจองทัวร์ว่าท่านสามารถเดินทางออกนอกประเทศได้หรือไม่ ถ้าไม่สามารถเดินทางได้ ซึ่งเป็นสิ่งที่อยู่เหนือการควบคุมของบริษัทฯ ทางบริษัทฯจะไม่รับผิดชอบใดๆทั้งสิ้น
- กรณี "หญิงตั้งครรภ์" ท่านจะต้องมีใบรับรองแพทย์ ระบุชัดเจนว่าสามารถเดินทางออกนอกประเทศได้ รวมถึงรายละเอียดอายุครรภ์ที่ชัดเจน สิ่งนี้อยู่เหนือการควบคุมของบริษัทฯ ทางบริษัทฯจะไม่รับผิดชอบใดๆทั้งสิ้น
- กรณีใช้หนังสือเดินทางราชการ (เล่มน้ำเงิน) เพื่อการท่องเที่ยวกับคณะทัวร์ หากท่านถูกปฏิเสธในการเข้า-ออกประเทศใดๆก็ตามทางบริษัทฯ ขอสงวนสิทธิ์ไม่คืนค่าทัวร์และรับผิดชอบใดๆทั้งสิ้น
- เมื่อท่านได้ชำระเงินมัดจำหรือทั้งหมด ทางบริษัทฯจะถือว่าท่านรับทราบและยอมรับในเงื่อนไขต่างๆของบริษัทฯที่ได้ระบุไว้ในรายการทัวร์ทั้งหมด
- ภาพที่ใช้เพื่อการโฆษณาเท่านั้น



**** ก่อนตัดสินใจจองทัวร์ควรอ่านเงื่อนไขการเดินทางและรายการทัวร์อย่างละเอียดทุกหน้าอย่างถี่ถ้วนแล้วจึงมัดจำเพื่อประโยชน์ของท่านเอง ทางบริษัทฯจะถือว่า ท่านรับทราบและยอมรับในเงื่อนไขต่างๆของบริษัทฯที่ได้ระบุไว้ในรายการทัวร์ทั้งหมด****